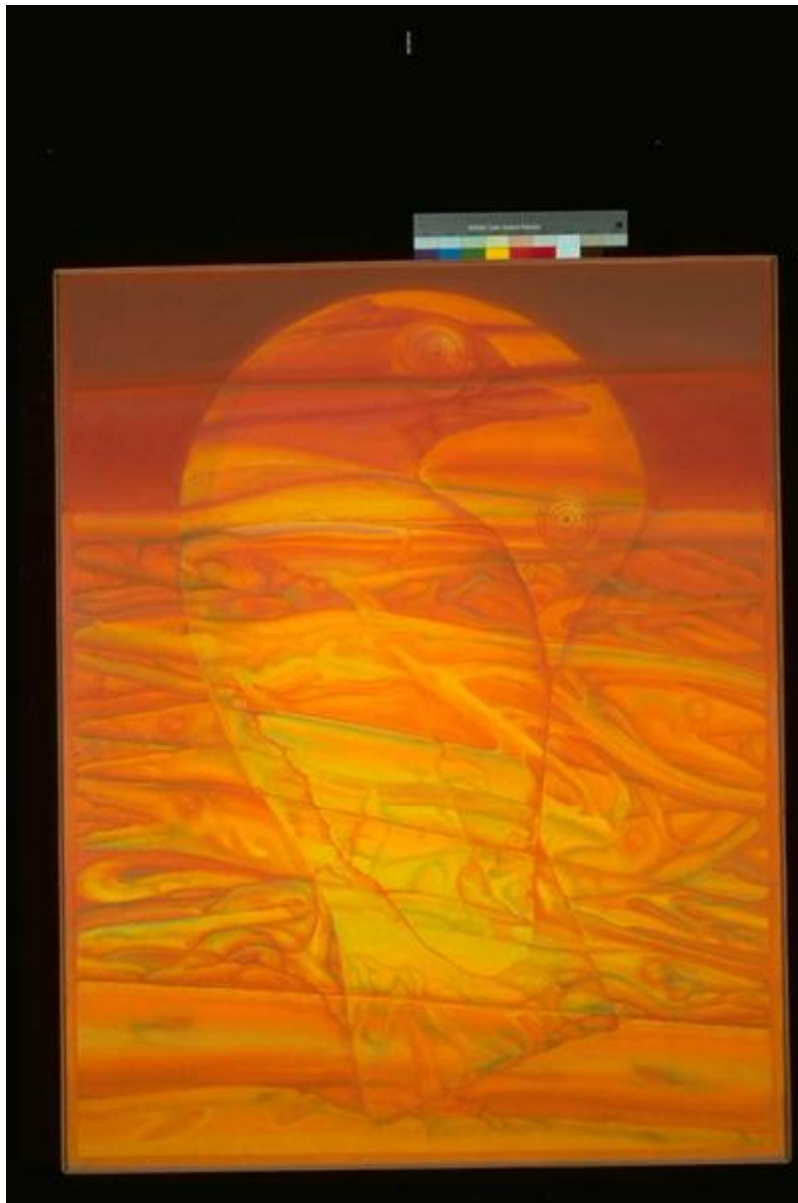


Uccello Sole

Notari, Romano



Link risorsa: <https://www.lombardiabenculturali.it/opere-arte/schede/MN120-00285/>

Scheda SIRBeC: <https://www.lombardiabenculturali.it/opere-arte/schede-complete/MN120-00285/>

CODICI

Unità operativa: MN120

Numero scheda: 285

Codice scheda: MN120-00285

Tipo scheda: OA

Livello ricerca: C

CODICE UNIVOCO

Codice regione: 03

Ente schedatore: R03/ Provincia di Mantova

Ente competente: S23

RELAZIONI

RELAZIONI CON ALTRI BENI

Tipo relazione: scheda storica

Tipo scheda: OA

OGGETTO

Categoria dell'oggetto: pittura

OGGETTO

Definizione: dipinto

Identificazione: opera isolata

Disponibilità del bene: reale

SOGGETTO

Categoria generale: composizioni di invenzione

Identificazione

Su di un fondo indistinto, da cui emergono impronte di pesci, si staglia l'ombra di un uccello, dalla cui testa se ne diparte una seconda, reclinata

Titolo: Uccello Sole

LOCALIZZAZIONE GEOGRAFICO-AMMINISTRATIVA

INDICAZIONE DEL CONTENITORE FISICO

Codice del contenitore fisico: 9318

Categoria del contenitore fisico: architettura

LOCALIZZAZIONE GEOGRAFICO-AMMINISTRATIVA ATTUALE

Stato: Italia

Regione: Lombardia

Provincia: MN

Nome provincia: Mantova

Codice ISTAT comune: 020065

Comune: Suzzara

COLLOCAZIONE SPECIFICA

Tipologia: museo

Qualificazione: pubblico

Denominazione: Galleria Civica di Arte Contemporanea

Indirizzo: Via Guido da Suzzara, 48/B

Denominazione struttura conservativa - livello 1: Galleria Civica di Arte Contemporanea

Tipologia struttura conservativa: museo

Collocazione originaria: SC

ALTRE LOCALIZZAZIONI GEOGRAFICO-AMMINISTRATIVE

Tipo di localizzazione: luogo di collocazione successiva

LOCALIZZAZIONE GEOGRAFICO-AMMINISTRATIVA

Provincia: MI

Comune: Milano

COLLOCAZIONE SPECIFICA

Tipologia: palazzo

Denominazione: Palazzo della Permanente

Denominazione struttura conservativa - livello 1: XXXI BIENNALE CITTA' DI MILANO

DATA

Data ingresso: 1989

Data uscita: 1989

DATI PATRIMONIALI E COLLEZIONI

INVENTARIO

Data: 2000

Numero: 530

Transcodifica del numero di inventario: 000530

CRONOLOGIA

CRONOLOGIA GENERICA

Secolo: sec. XX

Frazione di secolo: ultimo quarto

CRONOLOGIA SPECIFICA

Da: 1988

Validità: post

A: 1988

Validità: ante

Motivazione cronologia: data

DEFINIZIONE CULTURALE

AUTORE

Ruolo: esecutore

Nome di persona o ente: Notari, Romano

Tipo intestazione: P

Dati anagrafici/Periodo di attività: 1933

Motivazione dell'attribuzione: firma

DATI TECNICI

MATERIA E TECNICA

Materia: olio su tela

Indicazioni sul soggetto: ANIMALI: PESCI. ANIMALI: UCCELLO.

DATI ANALITICI

ISCRIZIONI [1 / 6]

Classe di appartenenza: documentaria

Tecnica di scrittura: a pennello

Tipo di caratteri: corsivo

Posizione: In basso a destra

Trascrizione: Notari 1988

ISCRIZIONI [2 / 6]

Classe di appartenenza: documentaria

Tecnica di scrittura: a pennarello

Tipo di caratteri: corsivo

Posizione: retro della tela - a sinistra

Trascrizione: Notari 1988

ISCRIZIONI [3 / 6]

Classe di appartenenza: documentaria

Tecnica di scrittura: a pennarello

Tipo di caratteri: lettere capitali

Posizione: retro del telaio - stecca superiore

Trascrizione: - UCCELLO SOLE - OLIO 120 X 150

ISCRIZIONI [4 / 6]

Classe di appartenenza: etichetta

Tecnica di scrittura: tipografico - a pennarell

Tipo di caratteri: stampato

Posizione: retro del telaio - stecca superiore

Trascrizione: "Comune di Suzzara Galleria d' Arte Contemporanea 530 "

ISCRIZIONI [5 / 6]

Classe di appartenenza: documentaria

Tecnica di scrittura: a pennarello

Tipo di caratteri: corsivo

Posizione: retro del telaio - stecca mediana orizzontale

Trascrizione: Notari 1988

ISCRIZIONI [6 / 6]

Classe di appartenenza: etichetta

Tecnica di scrittura: tipografico - a macchina

Tipo di caratteri: stampato - lettere capita

Posizione: retro del telaio - stecca mediana orizzontale

Trascrizione

SOCIETA' PER LE BELLE ARTI ED ESPOSIZIONE PERMANENTE ENTE MORALE Palazzo Sociale: Via Filippo Turati 34 - Telefono 639.803 - 661.445 - MILANO TITOLO Uccello sole 1988 AUTORE ROMANO NOTARI

STEMMI, EMBLEMI, MARCHI [1 / 4]

Classe di appartenenza: marchio

Qualificazione: civile

Identificazione: corniciaio

Quantità: 1

Posizione: retro del telaio - stecca superiore

Descrizione: LEONARDESCA - TELA FATTA A MANO

STEMMI, EMBLEMI, MARCHI [2 / 4]

Classe di appartenenza: marchio

Qualificazione: civile

Quantità: 1

Posizione: retro del telaio - stecca superiore

Descrizione: 5RS

STEMMI, EMBLEMI, MARCHI [3 / 4]

Classe di appartenenza: marchio

Qualificazione: civile

Identificazione: dimensionale

Quantità: 1

Posizione: retro del telaio - stecca superiore

Descrizione: 120 X 150

STEMMI, EMBLEMI, MARCHI [4 / 4]

Classe di appartenenza: marchio

Qualificazione: civile

Quantità: 1

Posizione: retro del telaio - stecca med.orizzontale su etic

Descrizione: XXXI Biennale Naz. Città di Milano Giu. Lugl.1989

Notizie storico-critiche

Al XXXII° Premio Suzzara (1992) vinse il premio acquisto.

Opera che mostra citazioni classiche, rivestita di una luce incandescente che dona alla composizione un'aura sognante, recuperando comunque una estrema ricercatezza d'invenzione ed un gusto allusivo che sfocia in una irrelae trafigurazione

CONSERVAZIONE

STATO DI CONSERVAZIONE

Data: 2001/05/21

Stato di conservazione: buono

Fonte: osservazione diretta

CONDIZIONE GIURIDICA E VINCOLI

CONDIZIONE GIURIDICA

Indicazione generica: proprietà Ente pubblico territoriale

Indicazione specifica: Comune di Suzzara

Indirizzo: P.zza Castello, 1 - 46029 Suzzara (MN)

ACQUISIZIONE

Tipo acquisizione: premiazione

Nome: Premio Suzzara 1992

Data acquisizione: 1992

Luogo acquisizione: Galleria Civica d'Arte Contemporanea

Note: fonte: 1992, Verbale della Commissione Giudicatrice, 32° Premio Suzzara

FONTI E DOCUMENTI DI RIFERIMENTO

DOCUMENTAZIONE FOTOGRAFICA

Codice univoco della risorsa: SC_OA_MN120-00285_IMG-0000279359

Genere: documentazione allegata

Tipo: immagine digitale PCD

Codice identificativo: IMG0017

Nome del file originale: IMG0017.pcd

MOSTRE

Titolo: XXXI Biennale Naz. Città di Milano

Luogo, sede espositiva, data: MILANO, , 1989

COMPILAZIONE

COMPILAZIONE

Anno di redazione: 2001

Ente compilatore: Provincia di Mantova

Nome: Montanari, Elena

Funzionario responsabile: Negri, A.