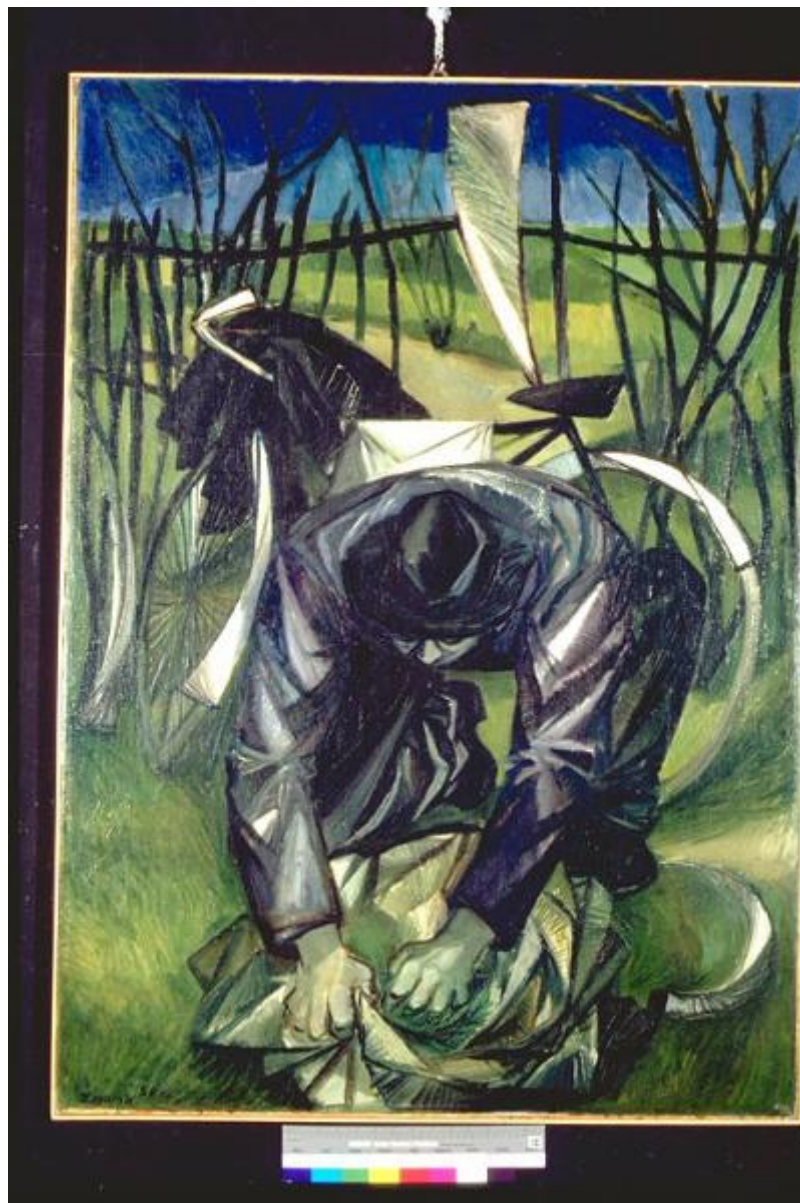


Bracciante (Erba ai conigli)

Zigaina, Giuseppe



Link risorsa: <https://www.lombardiabeniculturali.it/opere-arte/schede/MN120-00291/>

Scheda SIRBeC: <https://www.lombardiabeniculturali.it/opere-arte/schede-complete/MN120-00291/>

CODICI

Unità operativa: MN120

Numero scheda: 291

Codice scheda: MN120-00291

Tipo scheda: OA

Livello ricerca: C

CODICE UNIVOCO

Codice regione: 03

Ente schedatore: R03/ Provincia di Mantova

Ente competente: S23

RELAZIONI

RELAZIONI CON ALTRI BENI

Tipo relazione: scheda storica

Tipo scheda: OA

OGGETTO

Categoria dell'oggetto: pittura

OGGETTO

Definizione: dipinto

Identificazione: opera isolata

Disponibilità del bene: reale

SOGGETTO

Categoria generale: genere

Identificazione: Contadino chinato nell'atto di raccogliere erba Alle sue spalle una bicicletta ed una falce

Titolo: Bracciante (Erba ai conigli)

LOCALIZZAZIONE GEOGRAFICO-AMMINISTRATIVA

INDICAZIONE DEL CONTENITORE FISICO

Codice del contenitore fisico: 9318

Categoria del contenitore fisico: architettura

LOCALIZZAZIONE GEOGRAFICO-AMMINISTRATIVA ATTUALE

Stato: Italia

Regione: Lombardia

Provincia: MN

Nome provincia: Mantova

Codice ISTAT comune: 020065

Comune: Suzzara

COLLOCAZIONE SPECIFICA

Tipologia: museo

Qualificazione: pubblico

Denominazione: Galleria Civica di Arte Contemporanea

Indirizzo: Via Guido da Suzzara, 48/B

Denominazione struttura conservativa - livello 1: Galleria Civica di Arte Contemporanea

Tipologia struttura conservativa: museo

Collocazione originaria: SC

ALTRE LOCALIZZAZIONI GEOGRAFICO-AMMINISTRATIVE

Tipo di localizzazione: luogo di collocazione successiva

COLLOCAZIONE SPECIFICA

Tipologia: scuola

Qualificazione: superiore

Denominazione: Istituto Magistrale

Denominazione struttura conservativa - livello 1: PREMIO SUZZARA 1950

DATA

Data ingresso: 1950

Data uscita: 1950

DATI PATRIMONIALI E COLLEZIONI

INVENTARIO

Data: 2000

Numero: 480

Transcodifica del numero di inventario: 000480

CRONOLOGIA

CRONOLOGIA GENERICA

Secolo: sec. XX

Frazione di secolo: terzo quarto

CRONOLOGIA SPECIFICA

Da: 1950

Validità: post

A: 1950

Validità: ante

Motivazione cronologia: data

Motivazione cronologia: documentazione

Motivazione cronologia: iscrizione

DEFINIZIONE CULTURALE

AUTORE

Ruolo: esecutore

Nome di persona o ente: Zigaina, Giuseppe

Tipo intestazione: P

Dati anagrafici/Periodo di attività: 1924

Motivazione dell'attribuzione: firma

DATI TECNICI

MATERIA E TECNICA

Materia: olio su tela

MISURE

Altezza: 140.4

Larghezza: 99.8

Codifica Iconclass: 46 A 14

Indicazioni sul soggetto

FIGURE: CONTADINO. ATTIVITA' UMANE: LAVORO NEI CAMPI. MEZZI DI TRASPORTO: BICICLETTA. OGGETTI: FALCE. COSTRUZIONI: STACCONATA.

DATI ANALITICI

ISCRIZIONI [1 / 9]

Classe di appartenenza: etichetta

Tecnica di scrittura: tipografico - a penna

Tipo di caratteri: lettere capitali

Posizione: retro del telaio - stecca superiore

Trascrizione: 2R GIUSEPPE ZIGAINA "BRACCIANTE" 1950

ISCRIZIONI [2 / 9]

Classe di appartenenza: etichetta

Tecnica di scrittura: tipografico

Tipo di caratteri: stampato

Posizione: retro del telaio - stecca superiore

Trascrizione: Giuseppe Zigaina Bracciante (erba ai conigli), 1950 Premio Suzzara 1950 olio su tela, cm. 140,4 x 99,8

ISCRIZIONI [3 / 9]

Classe di appartenenza: documentaria

Tecnica di scrittura: a pennello

Tipo di caratteri: corsivo

Posizione: In basso a sinistra

Trascrizione: Zigaina 50

ISCRIZIONI [4 / 9]

Classe di appartenenza: etichetta

Tecnica di scrittura: tipografico

Tipo di caratteri: corsivo

Posizione: retro del telaio - stecca sinistra

Trascrizione

Liguigli Fine Arts Service - V. Carlo Mancini 8/10 26900 Lodi - Tel. 0371/43.80.2 Fax 0371/439262 Prestatore Galleria Civica d'Arte contem. Marca 4090/2 Mostra "XX Premio Nazionale" Civica Galleria di Gallarate 19/11/2000

ISCRIZIONI [5 / 9]

Classe di appartenenza: etichetta

Tecnica di scrittura: tipografico - a pennarell

Tipo di caratteri: stampato

Posizione: retro del telaio - stecca superiore

Trascrizione: "Comune di Suzzara Galleria d' Arte Contemporanea 480 "

ISCRIZIONI [6 / 9]

Classe di appartenenza: etichetta frammenatria

Tecnica di scrittura: tipografico - a macchina

Tipo di caratteri: stampato

Posizione: retro del telaio - stecca mediana

Trascrizione

PREMIO SUZZARA 1950 Nome e cognome Giuseppe Zigaina Titolo dell'opera "BRACCIANTE" (1950) Prezzo di vendita LIRE 100.000 Proprietario L'AUTORE Indirizzo VILLA VICENTINA (prov. Udine) ...nto o, per le sculture,...

ISCRIZIONI [7 / 9]

Classe di appartenenza: etichetta

Tecnica di scrittura: tipografico - a macchina

Tipo di caratteri: stampato

Posizione: retro del telaio - stecca mediana

Trascrizione

COMUNE DI JESOLO MOMENTI DEL REALISMO Prima indagine critica nelle Tre Venezie 1910/1965 Cognome e Nome Zigaina Giuseppe Titolo dell'opera Erba ai conigli o bracciante Proprietario Premio Suzzara Indirizzo Suzzara - Mantova JESOLO - SCUOLE CARDUCCI - 10 AGOSTO 20 SETTEMBRE 1971

ISCRIZIONI [8 / 9]

Classe di appartenenza: documentaria

Tecnica di scrittura: a pennarello

Posizione: Suzzara - Mantova

Trascrizione: 49

ISCRIZIONI [9 / 9]

Classe di appartenenza: etichetta

Tecnica di scrittura: tipografico - a macchina

Tipo di caratteri: stampato

Posizione: retro del telaio - stecca mediana

Trascrizione

CENTRE D'ART ITALIEN 50, RUE DE VARENNE PARIS - VII° "La Jeune Peinture Italienne" 15 MAGGIO - 18 GIUGNO Titolo dell'opera "BRACCIANTE" Prezzo: PROPRIETA' Autore: GIUSEPPE ZIGAINA Indirizzo: VILLA VICENTINA (UDINE)

Notizie storico-critiche

L'opera vinse una barca a remi al III° Premio Suzzara (1950).

La formulazione strutturale dell'immagine è caratterizzata dalla ripetizione di forme arcuate che sembrano generarsi l'una dall'altra: dal cerchio del ceppello alla curva della schiena del lavoratore e a quella della falce. Il disegno rivela contatti con il post-cubismo di stampo picassiano e anche con le atmosfere dolorose dell'espressionismo della Bruke. Dal punto di vista del contenuto l'opera intende testimoniare un ulteriore momento di fatica della giornata lavorativa di un contadino. L'impegno sociale, dichiarato in quest'opera, è unito alla ricerca di un linguaggio moderno.

L'artista nasce a Cervignano del Friuli (Udine) nel 1924. A Venezia frequenta la Scuola di architettura all'Accademia. Nel '46 a Udine incontra Pier Paolo Pasolini al quale rimarrà sempre legato da una forte amicizia. Nel '47 esegue la serie delle crocifissioni. In questi anni si unisce al gruppo dei realisti elaborando con essi le formulazioni teoriche del movimento. Nei primi anni '50 esegue opere di esplicito impegno politico. Nel 1953 gira il lungometraggio "Primo Maggio a Cervignano". Partecipa alle più importanti manifestazioni artistiche internazionali. Dal 1957, con opere come "Biciclette nel granoturco", Zigaina si stacca dal "neorealismo" per un'arte più ermetica, dove la realtà in continua trasformazione si mescola al sogno. Ancor oggi continua ad esporre in personali e in manifestazioni artistiche sia in Italia che all'estero. Nel 1989 gli viene dedicata un'importante antologica al palazzo dei diamanti di Ferrara.

CONSERVAZIONE

STATO DI CONSERVAZIONE

Data: 2001/05/23

Stato di conservazione: buono

Fonte: osservazione diretta

RESTAURI E ANALISI

RESTAURI

Data: 1984

Ente responsabile: Comune di Suzzara

Note

Descrizione: Restauro testimoniato da una sola foto, probabilmente dopo il restauro, presente nel catalogatore B. Il dipinto in oggetto era in buono stato di conservazione ma presentava il problema del telaio non idoneo alla sua funzione. Dopo aver velato l'opera con carta di riso e coltella per consolidare il colore, la si è trasferita su nuova tela e su nuovo telaio estensibile. Non è stato necessario eseguire stuccature e quindi la verniciatura finale ha concluso le operazioni. Tutti i materiali usati sono

Nome operatore: Negri Roberto

Ente finanziatore: Comune di Suzzara

CONDIZIONE GIURIDICA E VINCOLI

CONDIZIONE GIURIDICA

Indicazione generica: proprietà Ente pubblico territoriale

Note: fonte: 1974, Delibera Comune di Suzzara 131/74

Indicazione specifica: Comune di Suzzara

Indirizzo: P.zza Castello, 1 - 46029 Suzzara (MN)

ACQUISIZIONE

Tipo acquisizione: donazione

Nome: Associazione Nazionale Amici del Premio Suzzara

Data acquisizione: 1974

Note: fonte: 1974, Verbale di Deliberazione del Consiglio Comunale N. 131/1974 Prot.n.4768

FONTI E DOCUMENTI DI RIFERIMENTO

DOCUMENTAZIONE FOTOGRAFICA [1 / 3]

Genere: documentazione esistente

Tipo: fotografia colore

Note: fronte - dopo il restauro

Specifiche: <CONV302> da rivedere - proviene da FTA

DOCUMENTAZIONE FOTOGRAFICA [2 / 3]

Genere: documentazione esistente

Tipo: fotografia colore

Note: retro - dopo il restauro

Specifiche: <CONV302> da rivedere - proviene da FTA

DOCUMENTAZIONE FOTOGRAFICA [3 / 3]

Codice univoco della risorsa: SC_OA_MN120-00291_IMG-0000279365

Genere: documentazione allegata

Tipo: immagine digitale PCD

Codice identificativo: IMG0044

Specifiche: <CONV302> da rivedere - proviene da IMR

Nome del file originale: IMG0044.pcd

BIBLIOGRAFIA

Genere: bibliografia di confronto

Autore: De Santi F.

Titolo contributo: Zigaina

Luogo di edizione: Ferrara

Anno di edizione: 1989

MOSTRE [1 / 12]

Titolo: MOMENTI DEL REALISMO

Luogo, sede espositiva, data: JESOLO

MOSTRE [2 / 12]

Titolo: LA JEUNE PEINTURE ITALIENNE

Luogo, sede espositiva, data: PARIGI

MOSTRE [3 / 12]

Titolo: Il 1950: Premi ed esposizioni nell'Italia del dopoguerra

Luogo, sede espositiva, data: GALLARATE, , 2000

MOSTRE [4 / 12]

Titolo: RASSEGNA DEI PREMI SUZZARA DAL 1948 AL 1956

Luogo, sede espositiva, data: MANTOVA, , 1956

MOSTRE [5 / 12]

Titolo: SELEZIONE DI OPERE DELLA COLLEZIONE DEL PREMIO SUZZARA

Luogo, sede espositiva, data: PRAGA, , 1985

MOSTRE [6 / 12]

Titolo: Realismi

Luogo, sede espositiva, data: Rimini, , 2001/2002

MOSTRE [7 / 12]

Titolo: SELEZIONE OPERE DEL PREMIO SUZZARA

Luogo, sede espositiva, data: MANTOVA, , 1992

MOSTRE [8 / 12]

Titolo: Opere del Premio Suzzara 1948-1953

Luogo, sede espositiva, data: GONZAGA (MN), , 1997

MOSTRE [9 / 12]

Titolo: CONTADINI, MONDINE E IL PO: I PRIMI DIECI ANNI DEL PREMIO SUZZARA (1948-1957)

Luogo, sede espositiva, data: TORNACO, , 1999

MOSTRE [10 / 12]

Titolo: Il Premio Suzzara. Selezione di opere (1948-1994)

Luogo, sede espositiva, data: MANTOVA, , 1994

MOSTRE [11 / 12]

Titolo: MOSTRA RETROSPETTIVA "LAVORO E LAVORATORI NELL'ARTE"

Luogo, sede espositiva, data: Suzzara, , 1963

MOSTRE [12 / 12]

Titolo: Opere del Premio Suzzara 1948-1953

Luogo, sede espositiva, data: Suzzara, , 1996

COMPILAZIONE

COMPILAZIONE

Anno di redazione: 2001

Ente compilatore: Provincia di Mantova

Nome: Montanari, Elena

Funzionario responsabile: Negri, A.