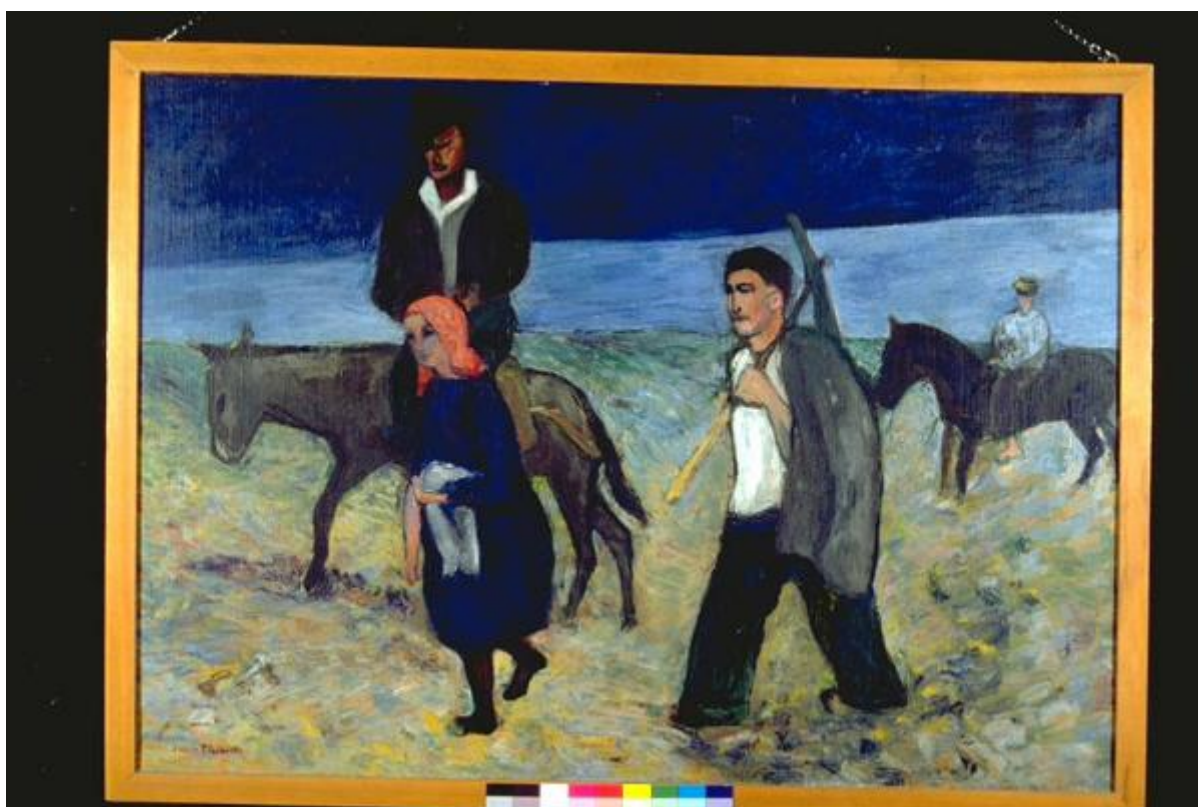


La lunga strada

Treccani, Ernesto



Link risorsa: <https://www.lombardiabeniculturali.it/opere-arte/schede/MN120-00295/>

Scheda SIRBeC: <https://www.lombardiabeniculturali.it/opere-arte/schede-complete/MN120-00295/>

CODICI

Unità operativa: MN120

Numero scheda: 295

Codice scheda: MN120-00295

Tipo scheda: OA

Livello ricerca: C

CODICE UNIVOCO

Codice regione: 03

Ente schedatore: R03/ Provincia di Mantova

Ente competente: S23

RELAZIONI

RELAZIONI CON ALTRI BENI

Tipo relazione: scheda storica

Tipo scheda: OA

OGGETTO

Categoria dell'oggetto: pittura

OGGETTO

Definizione: dipinto

Identificazione: opera isolata

Disponibilità del bene: reale

SOGGETTO

Categoria generale: genere

Identificazione: Quattro contadini, di cui due a cavallo, in marcia

Titolo: La lunga strada

LOCALIZZAZIONE GEOGRAFICO-AMMINISTRATIVA

INDICAZIONE DEL CONTENITORE FISICO

Codice del contenitore fisico: 9318

Categoria del contenitore fisico: architettura

LOCALIZZAZIONE GEOGRAFICO-AMMINISTRATIVA ATTUALE

Stato: Italia

Regione: Lombardia

Provincia: MN

Nome provincia: Mantova

Codice ISTAT comune: 020065

Comune: Suzzara

COLLOCAZIONE SPECIFICA

Tipologia: museo

Qualificazione: pubblico

Denominazione: Galleria Civica di Arte Contemporanea

Indirizzo: Via Guido da Suzzara, 48/B

Denominazione struttura conservativa - livello 1: Galleria Civica di Arte Contemporanea

Tipologia struttura conservativa: museo

Collocazione originaria: SC

ALTRE LOCALIZZAZIONI GEOGRAFICO-AMMINISTRATIVE

Tipo di localizzazione: luogo di collocazione successiva

COLLOCAZIONE SPECIFICA [1 / 2]

Tipologia: scuola

Qualificazione: superiore

Denominazione: Istituto Magistrale

Denominazione struttura conservativa - livello 1: PREMIO SUZZARA 1951

DATA [1 / 2]

Data ingresso: 1951

Data uscita: 1951

Tipo di localizzazione: luogo di collocazione successiva

COLLOCAZIONE SPECIFICA [2 / 2]

Tipologia: scuola

Qualificazione: superiore

Denominazione: Scuola superiore Arti e Mestieri

DATA [2 / 2]

Data ingresso: 1963

Data uscita: 1973

DATI PATRIMONIALI E COLLEZIONI

INVENTARIO

Data: 2000

Numero: 446

Transcodifica del numero di inventario: 000446

CRONOLOGIA

CRONOLOGIA GENERICA

Secolo: sec. XX

Frazione di secolo: terzo quarto

CRONOLOGIA SPECIFICA

Da: 1951

Validità: post

A: 1951

Validità: ante

Motivazione cronologia: documentazione

Motivazione cronologia: iscrizione

DEFINIZIONE CULTURALE

AUTORE

Ruolo: esecutore

Nome di persona o ente: Treccani, Ernesto

Tipo intestazione: P

Dati anagrafici/Periodo di attività: 1920

Motivazione dell'attribuzione: firma

DATI TECNICI

MATERIA E TECNICA

Materia: olio su tela

MISURE

Altezza: 102.5

Larghezza: 143

Codifica Iconclass: 47 A 17 4

Indicazioni sul soggetto

FIGURE: CONTADINI. ATTIVITA' UMANE: CAMMINARE. ANIMALI: CAVALLI. OGGETTI: FALCE.

DATI ANALITICI

ISCRIZIONI [1 / 12]

Classe di appartenenza: documentaria

Tecnica di scrittura: a pennello

Tipo di caratteri: lettere capitali - corsiv

Posizione: In basso a sinistra

Trascrizione: Ernesto TRECCANI

ISCRIZIONI [2 / 12]

Classe di appartenenza: etichetta

Tecnica di scrittura: tipografico - a pennarell

Tipo di caratteri: stampato - lettere capita

Posizione: retro del telaio - stecca superiore

Trascrizione

PANALPINA KUNSTTRANSPORTE PANALPINA GES. M.B.H. A-8021 Graz, Annenstrasse 57 Postfach 1018 Telefon (0316) 91 36 00 - 0 Telex 311921 Telefax 912702 Kunstler:ERNESTO TRECCANI Titel: DIE LANGE STRASSE Masse o. R.:102,5 x 143 Leihgeber: LOMBARDEI Masse m.R: Kat Nr. 54

ISCRIZIONI [3 / 12]

Classe di appartenenza: etichetta

Tecnica di scrittura: a pennarello

Posizione: retro del telaio - stecca superiore

Trascrizione: 1951

ISCRIZIONI [4 / 12]

Classe di appartenenza: etichetta

Tecnica di scrittura: tipografico - a penna

Tipo di caratteri: stampato - corsivo

Posizione: retro del telaio - stecca superiore

Trascrizione: FRATELLI MONTENOVO IMBALLATORI ROMA - VIA TOSCANA, 34 Suzzara

ISCRIZIONI [5 / 12]

Classe di appartenenza: etichetta

Tecnica di scrittura: a pennarello

Posizione: retro del telaio - stecca superiore

Trascrizione: 1951

ISCRIZIONI [6 / 12]

Classe di appartenenza: documentaria

Tecnica di scrittura: a pennarello

Tipo di caratteri: corsivo

Posizione: retro del telaio - stecca superiore

Trascrizione: premiato nel 1951

ISCRIZIONI [7 / 12]

Classe di appartenenza: etichetta

Tecnica di scrittura: tipografico - a macchina

Tipo di caratteri: stampato - lettere capita

Posizione: retro del telaio - stecca superiore

Trascrizione

GALLERIA CIVICA D'ARTE MODERNA - SUZZARA SCHEDATURA 1973 Cognome e nome dell'artista TRECCANI ERNESTO Anno di premiazione 1951 Titolo dell'opera LA LUNGA STRADA

ISCRIZIONI [8 / 12]

Classe di appartenenza: etichetta

Tecnica di scrittura: tipografico - a pennarell

Tipo di caratteri: stampato

Posizione: retro del telaio - stecca superiore

Trascrizione: "Comune di Suzzara Galleria d' Arte Contemporanea 446 "

ISCRIZIONI [9 / 12]

Classe di appartenenza: documentaria

Tecnica di scrittura: a pennarello

Posizione: retro del telaio - stecca superiore

Trascrizione: 14

ISCRIZIONI [10 / 12]

Classe di appartenenza: etichetta

Tecnica di scrittura: tipografico

Tipo di caratteri: stampato

Posizione: retro del telaio - stecca inferiore

Trascrizione: Ernesto Treccani La lunga strada, s.d. Premio Suzzara 1951 olio su tela, cm. 102, 5 x 143

ISCRIZIONI [11 / 12]

Classe di appartenenza: etichetta

Tecnica di scrittura: tipografico - a penna

Tipo di caratteri: lettere capitali

Posizione: retro del telaio - stecca sinistra

Trascrizione: ERNESTO TRECCANI "LA LUNGA STRADA" 1951 49

ISCRIZIONI [12 / 12]

Classe di appartenenza: su nastro adesivo

Tecnica di scrittura: a pennarello

Posizione: retro del telaio - stecca sinistra

Trascrizione: 13

STEMMI, EMBLEMI, MARCHI [1 / 2]

Classe di appartenenza: marchio

Qualificazione: civile

Quantità: 2

Posizione: retro della tela - in alto

Descrizione: PREMIO SUZZARA Lavoro e Lavoratori nell'Arte

STEMMI, EMBLEMI, MARCHI [2 / 2]

Classe di appartenenza: marchio

Qualificazione: civile

Quantità: 1

Posizione: retro della tela - in alto

Descrizione: Timbro circolare: PREMIO SUZZARA * SUZZARA

Notizie storico-critiche

Al IV° Premio Suzzara (1951) vinse il puledro.

L'uso di colori complementari, di una pennellata densa di materia cromatica, di un disegno tendente alla deformazione

plastica e di una prospettiva rovesciata, inseriscono quest'opera nel clima dello espressionismo italiano legato a "Corrente". L'opera fa parte di un ciclo di dipinti ispirati dai tragici fatti di Melissa.

L'artista nasce a Milano nel 1920. Frequenta il Politecnico di Milano e nello stesso tempo fonda la rivista "Vita giovanile" (poi "Corrente di vita giovanile" e infine "Corrente"). Comincia a dipingere nel 1940 influenzato dalla pittura di Van Gogh, di Cézanne, di Picasso e da quella degli amici Morlotti e Cassinari. Nel 1940 espone assieme al gruppo di Corrente presso la Bottega omonima, e nel '43 espone alla Galleria La Spiga assieme a Morlotti e Cassinari. Nel '41 e nel'42 partecipa al III e IV Premio Bergamo. Dal 1943 (con "Fucilazione") fino agli anni '60 si dedica ad una pittura di impegno civile e politico. Negli anni del dopoguerra fu tra i redattori delle riviste "Il 45", "Realismo" e "Pittura". Nel '50 partecipa alla Biennale di Venezia. Negli anni '50 per le sue opere si ispira anche al paesaggio urbano, specie alle periferie povere e alle condizioni di vita dei suoi abitanti. Sempre negli stessi anni sceglie soggetti legati ai tragici fatti di Melissa e in genere alla drammatica realtà calabrese, eseguendoli con uno stile vicino all'espressionismo e al simbolismo. Nel '55 compie un viaggio in Cina da dove riporta una serie di disegni e acquerelli rappresentanti soprattutto fiori, che poi espone a Milano e a

Roma. Seguono una serie di sue personali sia in Italia che all'estero (New York nel 1957). Dopo l'invasione russa in Ungheria attraversa un periodo di crisi della sua fede politica e abbandona le tematiche di impegno per ripiegarsi in un maggior intimismo e lirismo. Tra il '62 e il '63 realizza una serie di tele ispirate a "La luna e i falò" di Cesare Pavese ed un'altra intitolata "Siepi", con richiami all'espressionismo astratto e all'informale. Verso la fine degli anni '60 abbandona la pittura a olio per i colori acrilici eseguendo ritratti con uno stile essenzialissimo. Tra il '69 e il '75 esegue un dipinto ispirato ai funerali delle vittime della strage di Piazza Fontana, riacostandosi allo espressionismo. Comunque negli anni '70 la fonte principale della sua ispirazione sarà sempre la natura. Per tutti gli anni '70 e '80 espone in varie personali sia in Italia che all'estero e gli vengono dedicate molte antologiche, tra cui quelle a Giulianova (1973 e 1975) e in Russia (Volgograd, Leningrado, Mosca). Nel 1978 a Milano istituisce la fondazione Corrente.

CONSERVAZIONE

STATO DI CONSERVAZIONE

Data: 2001/05/25

Stato di conservazione: buono

Fonte: osservazione diretta

RESTAURI E ANALISI

RESTAURI

Descrizione intervento: Il telaio è stato fissato alla cornice a mezzo placchette a "L".

CONDIZIONE GIURIDICA E VINCOLI

CONDIZIONE GIURIDICA

Indicazione generica: proprietà Ente pubblico territoriale

Note: fonte: 1974, Delibera Comune di Suzzara 131/74

Indicazione specifica: Comune di Suzzara

Indirizzo: P.zza Castello, 1 - 46029 Suzzara (MN)

ACQUISIZIONE

Tipo acquisizione: donazione

Nome: Associazione Nazionale Amici del Premio Suzzara

Data acquisizione: 1974

Note: fonte: 1974, Verbale di Deliberazione del Consiglio Comunale N. 131/1974 Prot.n.4768

FONTI E DOCUMENTI DI RIFERIMENTO

DOCUMENTAZIONE FOTOGRAFICA

Codice univoco della risorsa: SC_OA_MN120-00295_IMG-0000279369

Genere: documentazione allegata

Tipo: immagine digitale PCD

Codice identificativo: IMG0072

Nome del file originale: IMG0072.pcd

BIBLIOGRAFIA [1 / 4]

Genere: bibliografia di confronto

Autore: Morosini D.

Titolo contribuito: Ernesto Treccani

Luogo di edizione: Milano

Anno di edizione: 1949

BIBLIOGRAFIA [2 / 4]

Genere: bibliografia di confronto

Autore: De Micheli M.

Titolo contribuito: Treccani

Luogo di edizione: Milano

Anno di edizione: 1962

BIBLIOGRAFIA [3 / 4]

Genere: bibliografia di confronto

Autore: Fagone V./Vitali L.

Titolo contribuito: Ernesto Treccani

Luogo di edizione: Milano

Anno di edizione: 1970

BIBLIOGRAFIA [4 / 4]

Genere: bibliografia di confronto

Autore: Negri A. (a cura di)

Titolo contribuito: Ernesto Treccani (Catalogo della mostra, Palazzo Reale, sala delle Cariatidi, Milano)

Luogo di edizione: Milano

Anno di edizione: 1989

MOSTRE [1 / 11]

Titolo: RASSEGNA DEI PREMI SUZZARA DAL 1948 AL 1956

Luogo, sede espositiva, data: MANTOVA, , 1956

MOSTRE [2 / 11]

Titolo: SELEZIONE DI OPERE DELLA COLLEZIONE DEL PREMIO SUZZARA

Luogo, sede espositiva, data: PRAGA, , 1985

MOSTRE [3 / 11]

Titolo: Il 1950: Premi ed esposizioni nell'Italia del dopoguerra

Luogo, sede espositiva, data: GALLARATE, , 2000

MOSTRE [4 / 11]

Titolo: RASSEGNA NAZIONALE DI ARTI NAIVES

Luogo, sede espositiva, data: LUZZARA, , 2001

MOSTRE [5 / 11]

Titolo: Realismi

Luogo, sede espositiva, data: Rimini, , 2001/2002

MOSTRE [6 / 11]

Titolo: SELEZIONE OPERE DEL PREMIO SUZZARA

Luogo, sede espositiva, data: MANTOVA, , 1992

MOSTRE [7 / 11]

Titolo: Opere del Premio Suzzara 1948-1953

Luogo, sede espositiva, data: GONZAGA (MN), , 1997

MOSTRE [8 / 11]

Titolo: CONTADINI, MONDINE E IL PO: I PRIMI DIECI ANNI DEL PREMIO SUZZARA (1948-1957)

Luogo, sede espositiva, data: TORNACO, , 1999

MOSTRE [9 / 11]

Titolo: LAVORO E LAVORATORI NELL'ARTE: RETROSPETTIVA DEI VENTI ANNI DEL "PREMIO SUZZARA" 1948/1968

Luogo, sede espositiva, data: SCANDICCI, , 1968

MOSTRE [10 / 11]

Titolo: MOSTRA RETROSPETTIVA "LAVORO E LAVORATORI NELL'ARTE"

Luogo, sede espositiva, data: Suzzara, , 1963

MOSTRE [11 / 11]

Titolo: Opere del Premio Suzzara 1948-1953

Luogo, sede espositiva, data: Suzzara, , 1996

COMPILAZIONE

COMPILAZIONE

Anno di redazione: 2001

Ente compilatore: Provincia di Mantova

Nome: Montanari, Elena

Funzionario responsabile: Negri, A.