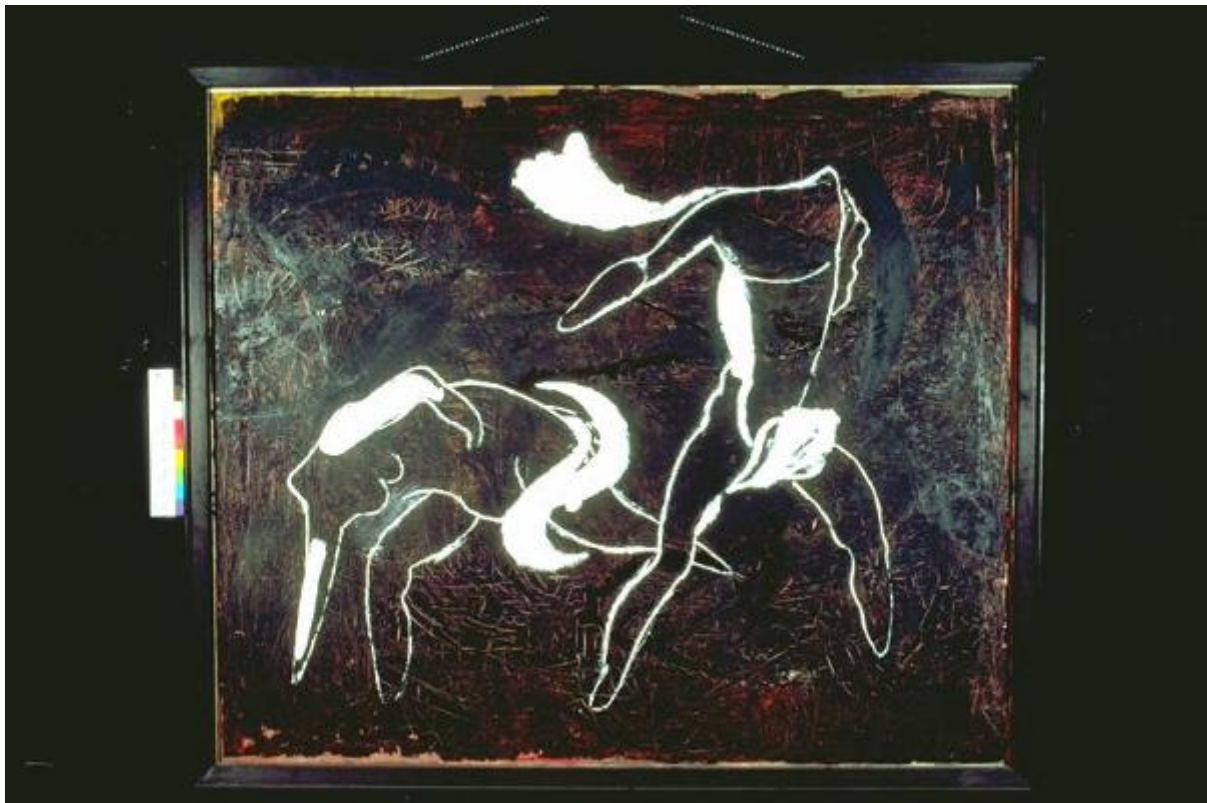


Guido Reni

Lista, Pietro



Link risorsa: <https://www.lombardiabeniculturali.it/opere-arte/schede/MN120-00300/>

Scheda SIRBeC: <https://www.lombardiabeniculturali.it/opere-arte/schede-complete/MN120-00300/>

CODICI

Unità operativa: MN120

Numero scheda: 300

Codice scheda: MN120-00300

Tipo scheda: OA

Livello ricerca: C

CODICE UNIVOCO

Codice regione: 03

Ente schedatore: R03/ Provincia di Mantova

Ente competente: S23

RELAZIONI

RELAZIONI CON ALTRI BENI

Tipo relazione: scheda storica

Tipo scheda: OA

OGGETTO

Categoria dell'oggetto: pittura

OGGETTO

Definizione: dipinto

Identificazione: opera isolata

Disponibilità del bene: reale

SOGGETTO

Categoria generale: composizioni di invenzione

Identificazione: Un corpo maschile ed uno femminile, panneggiati, delineati tramite il contorno bianco

Titolo: Guido Reni

LOCALIZZAZIONE GEOGRAFICO-AMMINISTRATIVA

INDICAZIONE DEL CONTENITORE FISICO

Codice del contenitore fisico: 9318

Categoria del contenitore fisico: architettura

LOCALIZZAZIONE GEOGRAFICO-AMMINISTRATIVA ATTUALE

Stato: Italia

Regione: Lombardia

Provincia: MN

Nome provincia: Mantova

Codice ISTAT comune: 020065

Comune: Suzzara

COLLOCAZIONE SPECIFICA

Tipologia: museo

Qualificazione: pubblico

Denominazione: Galleria Civica di Arte Contemporanea

Indirizzo: Via Guido da Suzzara, 48/B

Denominazione struttura conservativa - livello 1: Galleria Civica di Arte Contemporanea

Tipologia struttura conservativa: museo

Collocazione originaria: SC

DATI PATRIMONIALI E COLLEZIONI

INVENTARIO

Data: 2000

Numero: 531

Transcodifica del numero di inventario: 00531

CRONOLOGIA

CRONOLOGIA GENERICA

Secolo: sec. XX

Frazione di secolo: ultimo quarto

CRONOLOGIA SPECIFICA

Da: 1992

Validità: post

A: 1992

Validità: ante

Motivazione cronologia: documentazione

DEFINIZIONE CULTURALE

AUTORE

Ruolo: esecutore

Nome di persona o ente: Lista, Pietro

Tipo intestazione: P

Dati anagrafici/Periodo di attività: 1941

Motivazione dell'attribuzione: firma

DATI TECNICI

MATERIA E TECNICA

Materia: olio su tela

MISURE

Altezza: 170

Larghezza: 200

DATI ANALITICI

DESCRIZIONE

Note: fonte: Totale: Napoli, Gallerie Nazionali di Capodimonte, Guido Reni, Atalanta e Ippomene, olio, inv. Quintavalle 349

Codifica Iconclass: 31 AA 14 : 31 A 14

Indicazioni sul soggetto: PERSONAGGI: ATALANTA. PERSONAGGI: IPPOMENE.

ISCRIZIONI [1 / 3]

Classe di appartenenza: documentaria

Tecnica di scrittura: a pennarello

Tipo di caratteri: lettere capitali - corsiv

Posizione: retro della tela

Trascrizione: GUIDO RENI Lista

ISCRIZIONI [2 / 3]

Classe di appartenenza: documentaria

Tecnica di scrittura: a pennarello

Tipo di caratteri: lettere capitali

Posizione: retro del telaio - all'incrocio delle stecche medi

Trascrizione: F

ISCRIZIONI [3 / 3]

Classe di appartenenza: etichetta

Tecnica di scrittura: tipografico - a pennarell

Tipo di caratteri: stampato

Posizione: retro del telaio - stecca mediana orizzontale

Trascrizione: "Comune di Suzzara Galleria d' Arte Contemporanea 531 "

Notizie storico-critiche

Al XXXII° Premio Suzzara (1992) vinse il premio acquisto.

L'opera denota una profonda cultura figurativa classica, che va dal modello più immediato, l'"Atalanta ed Ippomene" di Guido Reni, la cui composizione viene ripresa delineando solamente i contorni bianchi delle due figure, al rinvio ai vasi dell'epoca pre-ellenistica, a figure nere stagliate sul fondo, che in questo caso è pur'esso nero. Il corpo diventa qui l'elemento cardine della rappresentazione, ma con una tragicità che rinvia a Bacon, riprendendone le forme lacere ed i frammenti gloriosi.

CONSERVAZIONE

STATO DI CONSERVAZIONE

Data: 2001/05/25

Stato di conservazione: buono

Fonte: osservazione diretta

CONDIZIONE GIURIDICA E VINCOLI

CONDIZIONE GIURIDICA

Indicazione generica: proprietà Ente pubblico territoriale

Indicazione specifica: Comune di Suzzara

Indirizzo: P.zza Castello, 1 - 46029 Suzzara (MN)

ACQUISIZIONE

Tipo acquisizione: premiazione

Nome: Premio Suzzara 1992

Data acquisizione: 1992

Luogo acquisizione: Galleria Civica d'Arte Contemporanea

Note: fonte: 1992, Verbale della Commissione Giudicatrice, 32° Premio Suzzara

FONTI E DOCUMENTI DI RIFERIMENTO

DOCUMENTAZIONE FOTOGRAFICA

Codice univoco della risorsa: SC_OA_MN120-00300_IMG-0000279374

Genere: documentazione allegata

Tipo: immagine digitale PCD

Codice identificativo: IMG0096

Nome del file originale: IMG0096.pcd

BIBLIOGRAFIA

Genere: bibliografia di confronto

Autore: Pietro Lista

Titolo contributo: Pietro Lista. Disegni

Luogo di edizione: Parigi

COMPILAZIONE

COMPILAZIONE

Anno di redazione: 2001

Ente compilatore: Provincia di Mantova

Nome: Montanari, Elena

Funzionario responsabile: Negri, A.