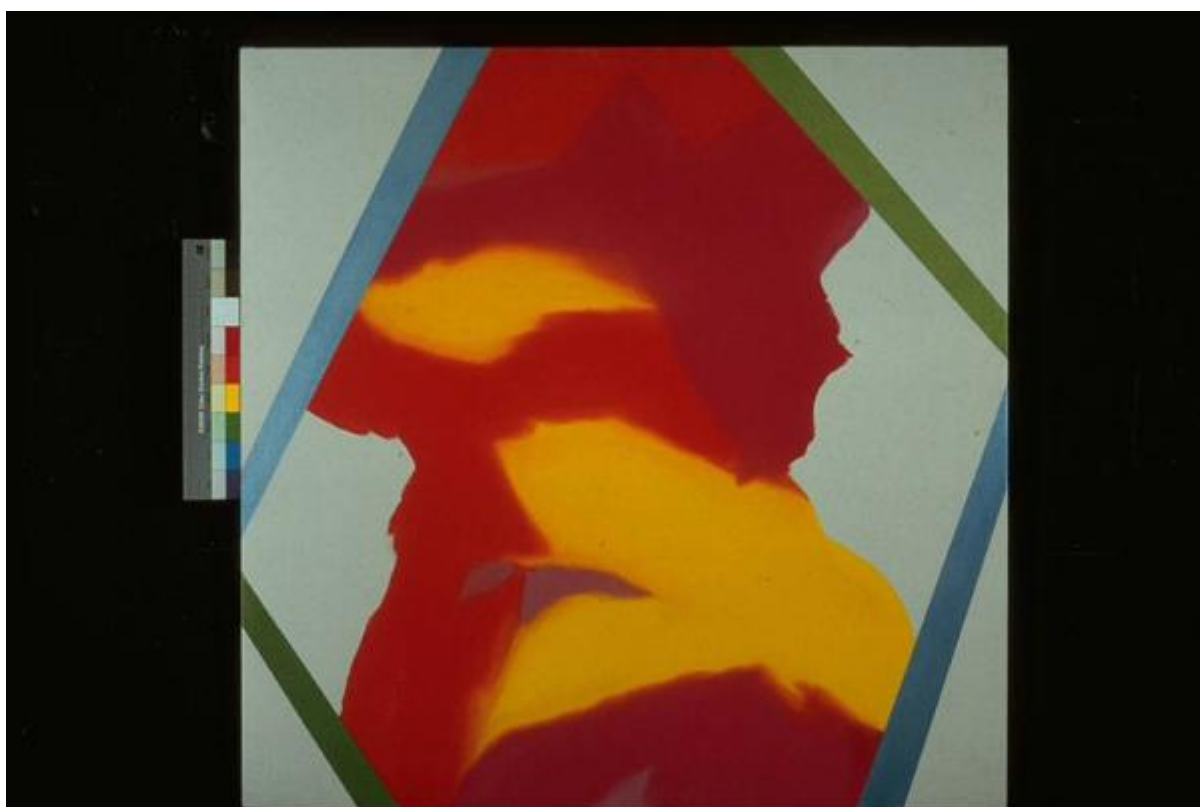


Campiture larghe ed irregolari nei colori solari al centro; obliquamente, verso il perimtro, fasce di colore monocromo nei toni freddi

Olivieri, Giorgio



Link risorsa: <https://www.lombardiabeniculturali.it/opere-arte/schede/MN120-00308/>

Scheda SIRBeC: <https://www.lombardiabeniculturali.it/opere-arte/schede-complete/MN120-00308/>

CODICI

Unità operativa: MN120

Numero scheda: 308

Codice scheda: MN120-00308

Tipo scheda: OA

Livello ricerca: C

CODICE UNIVOCO

Codice regione: 03

Ente schedatore: R03/ Provincia di Mantova

Ente competente: S23

RELAZIONI

RELAZIONI CON ALTRI BENI

Tipo relazione: scheda storica

Tipo scheda: OA

OGGETTO

Categoria dell'oggetto: pittura

OGGETTO

Definizione: dipinto

Identificazione: opera isolata

Disponibilità del bene: reale

SOGGETTO

Categoria generale: composizioni di invenzione

Identificazione

Campiture larghe ed irregolari nei colori solari al centro; obliquamente, verso il perimetro, fasce di colore monocromo nei toni freddi

LOCALIZZAZIONE GEOGRAFICO-AMMINISTRATIVA

INDICAZIONE DEL CONTENITORE FISICO

Codice del contenitore fisico: 9318

Categoria del contenitore fisico: architettura

LOCALIZZAZIONE GEOGRAFICO-AMMINISTRATIVA ATTUALE

Stato: Italia

Regione: Lombardia

Provincia: MN

Nome provincia: Mantova

Codice ISTAT comune: 020065

Comune: Suzzara

COLLOCAZIONE SPECIFICA

Tipologia: museo

Qualificazione: pubblico

Denominazione: Galleria Civica di Arte Contemporanea

Indirizzo: Via Guido da Suzzara, 48/B

Denominazione struttura conservativa - livello 1: Galleria Civica di Arte Contemporanea

Tipologia struttura conservativa: museo

Collocazione originaria: SC

DATI PATRIMONIALI E COLLEZIONI

INVENTARIO

Data: 2000

Numero: 504

Transcodifica del numero di inventario: 000504

CRONOLOGIA

CRONOLOGIA GENERICA

Secolo: sec. XX

Frazione di secolo: ultimo quarto

CRONOLOGIA SPECIFICA

Da: 1985

Validità: post

A: 1985

Validità: ante

Motivazione cronologia: data

DEFINIZIONE CULTURALE

AUTORE

Ruolo: esecutore

Nome di persona o ente: Olivieri, Giorgio

Tipo intestazione: P

Dati anagrafici/Periodo di attività: 1937

Motivazione dell'attribuzione: firma

DATI TECNICI

MATERIA E TECNICA

Materia: acrilici su tela

MISURE

Altezza: 105

Larghezza: 105

DATI ANALITICI

ISCRIZIONI [1 / 2]

Classe di appartenenza: documentaria

Tecnica di scrittura: a pennarello

Tipo di caratteri: corsivo

Posizione: retro della tela

Trascrizione: Olivieri 85 Acrilici

ISCRIZIONI [2 / 2]

Classe di appartenenza: etichetta

Tecnica di scrittura: tipografico - a pennarell

Tipo di caratteri: stampato

Posizione: retro del telaio - stecca superiore

Trascrizione: "Comune di Suzzara Galleria d' Arte Contemporanea 504 "

Notizie storico-critiche

Da personale 1995. La campitura larga ed irregolare, che deflagra nei suoi colori accesi al centro della tela, è bloccata da confini e rotture, attraverso segni ritmati e spaesanti, rigidi, che definiscono e determinano un limite, evocante una ricerca sulle articolazioni totali della pittura. Questo tipo di produzione è tipico dei primi anni Ottanta dell'autore, nato a Verona nel 1937. Dopo essersi diplomato all'Istituto d'Arte di Modena, nei primi anni Sessanta intraprende attività espositiva associata a quella didattica. Dal 1970, dopo avere sviluppato un'araldica grafica dalla cromia fortemente contrastata, la sua pittura comincia a definirsi originalmente: all'interno di una impostazione aniconica, imperniata sul primato assoluto del colore, conosce diverse fasi. Dalla metà degli anni Ottanta il colore, sottile e luminosissimo, andava acquisendo quelle modulazioni e sfumature che poi verranno ad essere caratteristiche della produzione più recente.

CONSERVAZIONE

STATO DI CONSERVAZIONE

Data: 2001/05/29

Stato di conservazione: buono

Fonte: osservazione diretta

CONDIZIONE GIURIDICA E VINCOLI

CONDIZIONE GIURIDICA

Indicazione generica: proprietà Ente pubblico territoriale

Indicazione specifica: Comune di Suzzara

Indirizzo: P.zza Castello, 1 - 46029 Suzzara (MN)

ACQUISIZIONE

Tipo acquisizione: donazione

Nome: Olivieri, Giorgio

Data acquisizione: 1985

Luogo acquisizione: Galleria Civica d'Arte Contemporanea

FONTI E DOCUMENTI DI RIFERIMENTO

DOCUMENTAZIONE FOTOGRAFICA

Codice univoco della risorsa: SC_OA_MN120-00308_IMG-0000279382

Genere: documentazione allegata

Tipo: immagine digitale PCD

Codice identificativo: IMG0058

Nome del file originale: IMG0058.pcd

BIBLIOGRAFIA

Genere: bibliografia di confronto

Autore: Giorgio Olivieri

Titolo contribuito: Giorgio Olivieri (Catalogo della mostra, Palazzo dei Diamanti, Ferrara)

Luogo di edizione: Verona

Anno di edizione: 1981

COMPILAZIONE

COMPILAZIONE

Anno di redazione: 2001

Ente compilatore: Provincia di Mantova

Nome: Montanari, Elena

Funzionario responsabile: Negri, A.