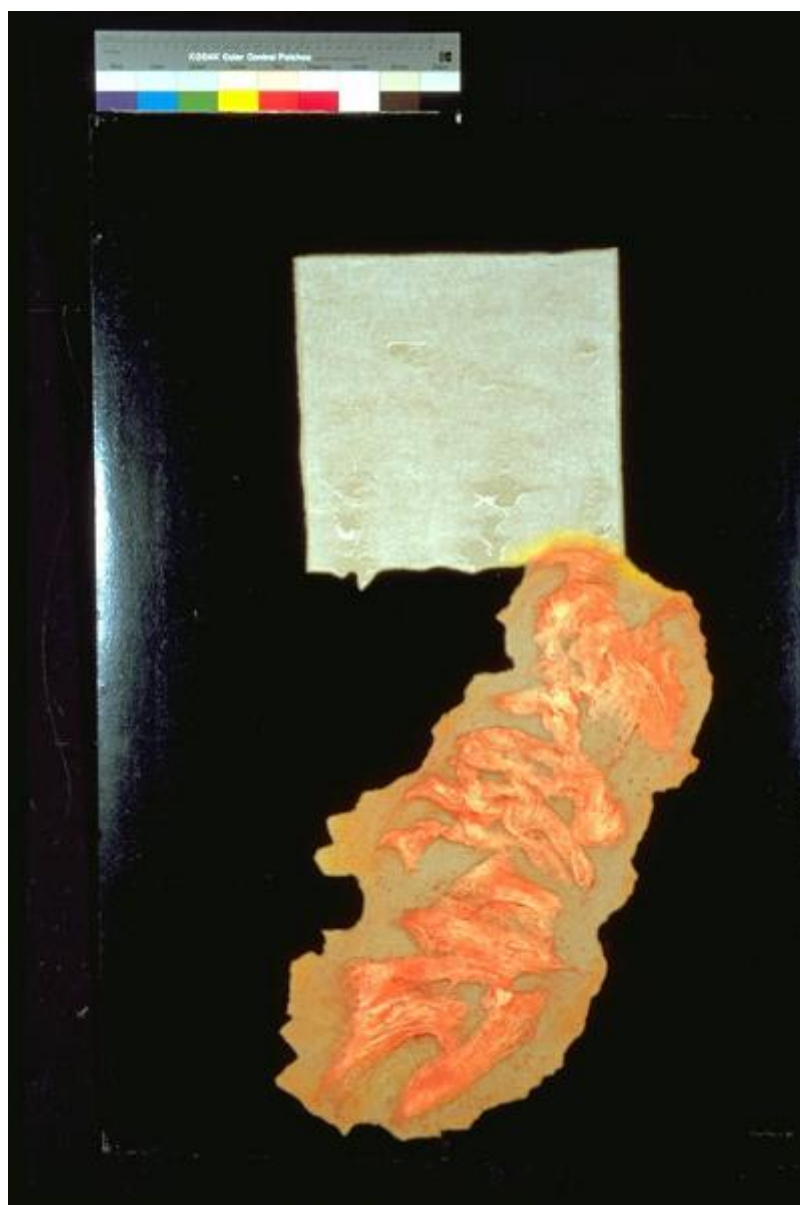


**Su di una campitura totale nera, un quadrato bianco  
sotto cui v'À un elemento mistilineo in rilievo  
(potrebbe rappresentare un'isola)**

Pisani, Massimo



Link risorsa: <https://www.lombardiabeniculturali.it/opere-arte/schede/MN120-00322/>

Scheda SIRBeC: <https://www.lombardiabeniculturali.it/opere-arte/schede-complete/MN120-00322/>

## CODICI

Unità operativa: MN120

Numero scheda: 322

Codice scheda: MN120-00322

Tipo scheda: OA

Livello ricerca: C

### CODICE UNIVOCO

Codice regione: 03

Ente schedatore: R03/ Provincia di Mantova

Ente competente: S23

## RELAZIONI

### RELAZIONI CON ALTRI BENI

Tipo relazione: scheda storica

Tipo scheda: OA

## OGGETTO

Categoria dell'oggetto: pittura

### OGGETTO

Definizione: dipinto

Identificazione: opera isolata

Disponibilità del bene: reale

### SOGGETTO

Categoria generale: composizioni di invenzione

Identificazione

Su di una campitura totale nera, un quadrato bianco sotto cui v'è un elemento mistilineo in rilievo (potrebbe rappresentare un'isola)

## LOCALIZZAZIONE GEOGRAFICO-AMMINISTRATIVA

### INDICAZIONE DEL CONTENITORE FISICO

Codice del contenitore fisico: 9318

Categoria del contenitore fisico: architettura

### **LOCALIZZAZIONE GEOGRAFICO-AMMINISTRATIVA ATTUALE**

Stato: Italia

Regione: Lombardia

Provincia: MN

Nome provincia: Mantova

Codice ISTAT comune: 020065

Comune: Suzzara

### **COLLOCAZIONE SPECIFICA**

Tipologia: museo

Qualificazione: pubblico

Denominazione: Galleria Civica di Arte Contemporanea

Indirizzo: Via Guido da Suzzara, 48/B

Denominazione struttura conservativa - livello 1: Galleria Civica di Arte Contemporanea

Tipologia struttura conservativa: museo

Collocazione originaria: SC

## **DATI PATRIMONIALI E COLLEZIONI**

### **INVENTARIO**

Data: 2000

Numero: 321

Transcodifica del numero di inventario: 000321

## **CRONOLOGIA**

### **CRONOLOGIA GENERICA**

Secolo: sec. XX

Frazione di secolo: ultimo quarto

### **CRONOLOGIA SPECIFICA**

Da: 1983

Validità: post

A: 1983

Validità: ante

Motivazione cronologia: data

## DEFINIZIONE CULTURALE

### AUTORE

Ruolo: esecutore

Nome di persona o ente: Pisani, Massimo

Tipo intestazione: P

Dati anagrafici/Periodo di attività: 1958

Motivazione dell'attribuzione: firma

## DATI TECNICI

### MATERIA E TECNICA

Materia: tecnica mista su cartone

### MISURE

Altezza: 103

Larghezza: 73

## DATI ANALITICI

### ISCRIZIONI [1 / 2]

Classe di appartenenza: documentaria

Tecnica di scrittura: a pennello

Tipo di caratteri: corsivo

Posizione: In basso a destra

Trascrizione: Pisani Massimo '83

### ISCRIZIONI [2 / 2]

Classe di appartenenza: etichetta

Tecnica di scrittura: tipografico - a pennarell

Tipo di caratteri: stampato

Posizione: retro della tavola - in basso

Trascrizione: "Comune di Suzzara Galleria d' Arte Contemporanea 321"

#### Notizie storico-critiche

L'opera fu donata alla Galleria in occasione della mostra collettiva "8 giovani artisti mantovani" del 1983.

Nell'opera è possibile rintracciare una duplicità di ispirazione: da un lato un senso per il valore geometrico, che rimarrà una costante di tutto il lavoro di questo artista; dall'altro un moto acceleratorio e brulicante di materia e di dinamismo, a metà fra enigma ed ironia, che si staglia perentoriamente dal fondo assolutamente nero. L'essenzialità geometrica si carica così di una dimensione evocativa e visionaria.

L'artista nasce nel 1958 a San Martino dall'Argine, si diploma all'Istituto d'arte di Mantova ed espone per la prima volta alla collettiva "Otto giovani artisti in Galleria" a Suzzara, nel 1983. L'anno successivo partecipa alla mostra "Squilibri" a Mantova, denunciando un atteggiamento interrogativo sull'arte e sul senso dell'operazione estetica che rimarrà una costante in tutta la sua attività. Gli strumenti da lui impiegati sono sempre pittura e scultura. Alla fine degli anni Ottanta porta a termine le serie dei "Carboni" e delle "Fabbriche", destinate a destabilizzare la percezione con la postura immota di sagome disegnate in bianco e nero o ritagliate nel ferro a raccontare della loro inutilità, del loro non-funzionamento che però innesca quello del pensiero. L'artista procede creando macchine e meccanismi inutili, nella concezione dadaista, dalle forme pulite ma vuote di vita, come negli "Acceleratori", nei "Tensori" e nei "Compressori" degli anni Novanta. I risultati di queste ricerche sono esposti alle personali del 1990 e del 1994. Dal 1990 al 1994 è direttore artistico del centro Cul de sac Produzioni, da lui fondato e che diventa un punto d'incontro per gli artisti.

## CONSERVAZIONE

### STATO DI CONSERVAZIONE

Data: 2001/05/31

Stato di conservazione: discreto

Indicazioni specifiche: Essendo l'opera senza cornice, gli angoli del tavolato di cartone si sono sbriciati.

Fonte: osservazione diretta

## CONDIZIONE GIURIDICA E VINCOLI

### CONDIZIONE GIURIDICA

Indicazione generica: proprietà Ente pubblico territoriale

Indicazione specifica: Comune di Suzzara

Indirizzo: P.zza Castello, 1 - 46029 Suzzara (MN)

### ACQUISIZIONE

Tipo acquisizione: donazione

Nome: Pisani, Massimo

Data acquisizione: 1983

Luogo acquisizione: Galleria Civica d'Arte Contemporanea

## FONTI E DOCUMENTI DI RIFERIMENTO

### DOCUMENTAZIONE FOTOGRAFICA

Codice univoco della risorsa: SC\_OA\_MN120-00322\_IMG-0000279396

Genere: documentazione allegata

Tipo: immagine digitale PCD

Codice identificativo: IMG0046

Nome del file originale: IMG0046.pcd

**BIBLIOGRAFIA [1 / 5]**

Genere: bibliografia di confronto

Autore: Lui A.

Titolo contribuito: Massimo Pisani (Catalogo della mostra, Ex magazzini del grano, San Martino dall'Argine)

Luogo di edizione: Canneto sull'Oglio

Anno di edizione: 1990

**BIBLIOGRAFIA [2 / 5]**

Genere: bibliografia di confronto

Autore: Di Viesti P./Grazzi A

Titolo contribuito: Squilibri (Catalogo della mostra, Casa del Mantegna, Mantova)

Luogo di edizione: Mantova

Anno di edizione: 1984

**BIBLIOGRAFIA [3 / 5]**

Genere: bibliografia di confronto

Autore: Boccia E./Gravano V. (a cura di)

Titolo contribuito: Camping (Catalogo della mostra, Studio di Sauro Cardinali, Castiglione della Valle)

Luogo di edizione: Perugia

Anno di edizione: 1991

**BIBLIOGRAFIA [4 / 5]**

Genere: bibliografia di confronto

Autore: Zanelli M.

Titolo contribuito: Massimo Pisani. Compressori (Catalogo della mostra, Galleria Bedoli, Viadana)

Anno di edizione: 1994

**BIBLIOGRAFIA [5 / 5]**

Genere: bibliografia di confronto

Autore: Pisani M.

Titolo contribuito: Pretesto

Luogo di edizione: Pegognaga

Anno di edizione: 1997

**MOSTRE**

Titolo: Otto giovani artisti in Galleria

Luogo, sede espositiva, data: Suzzara, , 1983

**COMPILAZIONE**

**COMPILAZIONE**

Anno di redazione: 2001

Ente compilatore: Provincia di Mantova

Nome: Montanari, Elena

Funzionario responsabile: Negri, A.