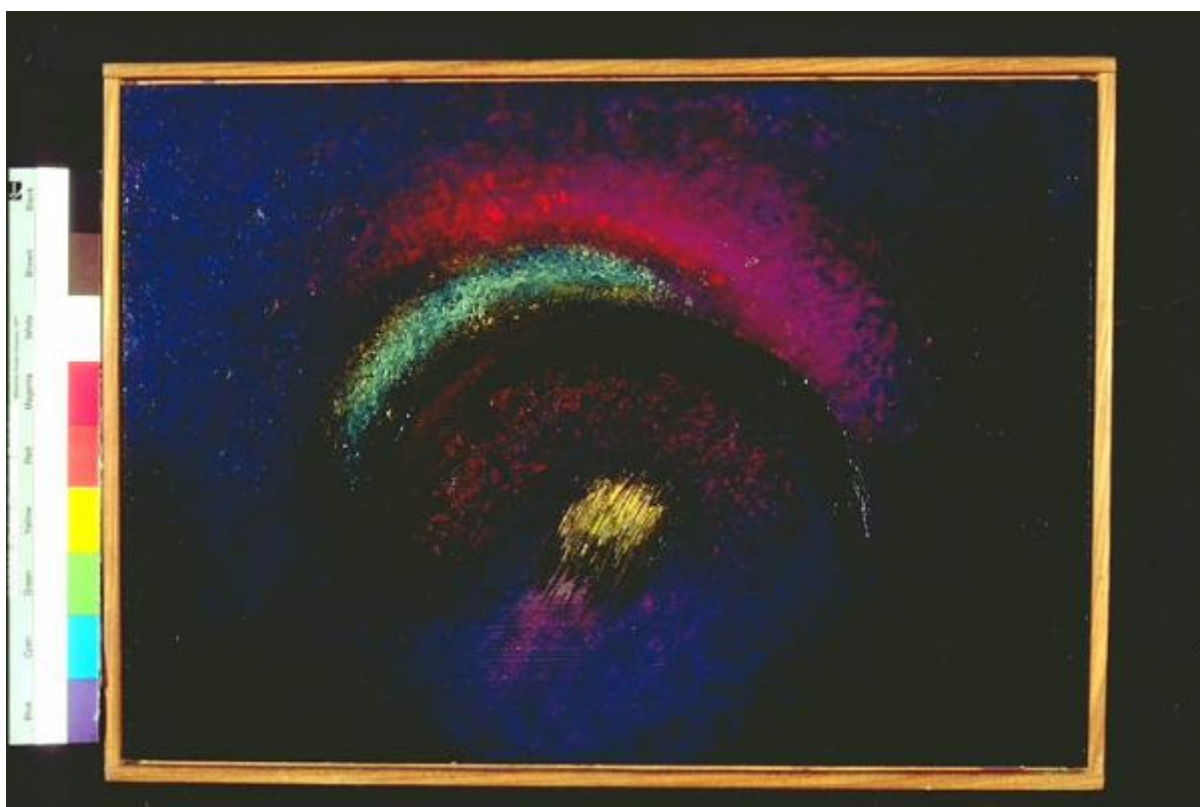


**Su uno sfondo nei toni del blu - viola, due segni curviformi, uno verde ed uno nero; sotto quest'ultimo, elemento tratteggiato giallo (una stella?)**

**Montorsi, Giuliano**



Link risorsa: <https://www.lombardiabenculturali.it/opere-arte/schede/MN120-00332/>

Scheda SIRBeC: <https://www.lombardiabenculturali.it/opere-arte/schede-complete/MN120-00332/>

## CODICI

Unità operativa: MN120

Numero scheda: 332

Codice scheda: MN120-00332

Tipo scheda: OA

Livello ricerca: C

### CODICE UNIVOCO

Codice regione: 03

Ente schedatore: R03/ Provincia di Mantova

Ente competente: S23

## RELAZIONI

### RELAZIONI CON ALTRI BENI

Tipo relazione: scheda storica

Tipo scheda: OA

## OGGETTO

Categoria dell'oggetto: pittura

### OGGETTO

Definizione: dipinto

Identificazione: opera isolata

Disponibilità del bene: reale

### SOGGETTO

Categoria generale: composizioni di invenzione

Identificazione

Su uno sfondo nei toni del blu - viola, due segni curviformi, uno verde ed uno nero; sotto quest'ultimo, elemento tratteggiato giallo (una stella?)

## LOCALIZZAZIONE GEOGRAFICO-AMMINISTRATIVA

### INDICAZIONE DEL CONTENITORE FISICO

Codice del contenitore fisico: 9318

Categoria del contenitore fisico: architettura

### **LOCALIZZAZIONE GEOGRAFICO-AMMINISTRATIVA ATTUALE**

Stato: Italia

Regione: Lombardia

Provincia: MN

Nome provincia: Mantova

Codice ISTAT comune: 020065

Comune: Suzzara

### **COLLOCAZIONE SPECIFICA**

Tipologia: museo

Qualificazione: pubblico

Denominazione: Galleria Civica di Arte Contemporanea

Indirizzo: Via Guido da Suzzara, 48/B

Denominazione struttura conservativa - livello 1: Galleria Civica di Arte Contemporanea

Tipologia struttura conservativa: museo

Collocazione originaria: SC

## **DATI PATRIMONIALI E COLLEZIONI**

### **INVENTARIO**

Data: 2000

Numero: 503

Transcodifica del numero di inventario: 000503

## **CRONOLOGIA**

### **CRONOLOGIA GENERICA**

Secolo: sec. XX

Frazione di secolo: ultimo quarto

### **CRONOLOGIA SPECIFICA**

Da: 1985

Validità: post

A: 1985

Validità: ante

Motivazione cronologia: data

## DEFINIZIONE CULTURALE

### AUTORE

Ruolo: esecutore

Nome di persona o ente: Montorsi, Giuliano

Tipo intestazione: P

Motivazione dell'attribuzione: firma

## DATI TECNICI

### MATERIA E TECNICA

Materia: olio su tavola

### MISURE

Altezza: 42

Larghezza: 59

## DATI ANALITICI

### ISCRIZIONI [1 / 4]

Classe di appartenenza: etichetta

Tecnica di scrittura: tipografico - a penna

Tipo di caratteri: stampato

Posizione: retro della tavola - in alto

Trascrizione: "Comune di Suzzara Galleria d' Arte Contemporanea 503 "

### ISCRIZIONI [2 / 4]

Classe di appartenenza: documentaria

Tecnica di scrittura: a pennarello

Tipo di caratteri: lettere capitali

Posizione: retro della tavola - in alto a destra

Trascrizione: C

### ISCRIZIONI [3 / 4]

Classe di appartenenza: etichetta

Tecnica di scrittura: tipografico - a penna

Tipo di caratteri: stamp.-cors.-lett.capital

Posizione: retro della tavola - al centro

Trascrizione

Giordano Montorsi artista Titolo "Senza titolo" Misura: cm 42 X 59 Tecnica: olio su tavola Data: Settembre 1985  
Località: RE. ITALY Giordano Montorsi Montorsi Giordano VIA WIALKY 22 42100 Reggio E. tel: 0522 -43466 -

#### **ISCRIZIONI [4 / 4]**

Classe di appartenenza: documentaria

Tecnica di scrittura: a penna

Tipo di caratteri: corsivo

Posizione: retro della tavola

Trascrizione: Montorsi Giuliano settembre 1985 "senza titolo" olio su tavola X Galleria d'arte contemporanea Suzzara

Notizie storico-critiche

Da personale 1985. Quest'opera, realizzata con colori accesi ma non squillanti, frutto di stesure successive che contrappongono e modificano i vari toni, presenta una spazialità densa di spessori e di sommovimenti interni al suo soggetto stesso : la pittura, intesa come materia, come corpo fluido. Gli elementi segnici che sono introdotti sono realizzati come su due piani spaziali, l'uno emanazione dell'altro. Sono però differenti i loro colori: è una alchimia di colori e materie, a mostrare la complessità e le infinite possibilità raggiungibili con l'indagine sulla pittura, tema fondamentale della produzione dell'autore in questo periodo.

## **CONSERVAZIONE**

### **STATO DI CONSERVAZIONE**

Data: 2001/06/04

Stato di conservazione: buono

Fonte: osservazione diretta

## **CONDIZIONE GIURIDICA E VINCOLI**

### **CONDIZIONE GIURIDICA**

Indicazione generica: proprietà Ente pubblico territoriale

Indicazione specifica: Comune di Suzzara

Indirizzo: P.zza Castello, 1 - 46029 Suzzara (MN)

### **ACQUISIZIONE**

Tipo acquisizione: donazione

Nome: Montorsi, Giuliano

Data acquisizione: 1985

Luogo acquisizione: Galleria Civica d'Arte Contemporanea

Note: fonte: iscrizione retro del dipinto.

## **FONTI E DOCUMENTI DI RIFERIMENTO**

### **DOCUMENTAZIONE FOTOGRAFICA**

Codice univoco della risorsa: SC\_OA\_MN120-00332\_IMG-0000279406

Genere: documentazione allegata

Tipo: immagine digitale PCD

Codice identificativo: IMG0059

Nome del file originale: IMG0059.pcd

### **MOSTRE**

Titolo: Giordano Montorsi. Opere recenti.

Luogo, sede espositiva, data: Suzzara, , 1985

## **COMPILAZIONE**

### **COMPILAZIONE**

Anno di redazione: 2001

Ente compilatore: Provincia di Mantova

Nome: Montanari, Elena

Funzionario responsabile: Negri, A.