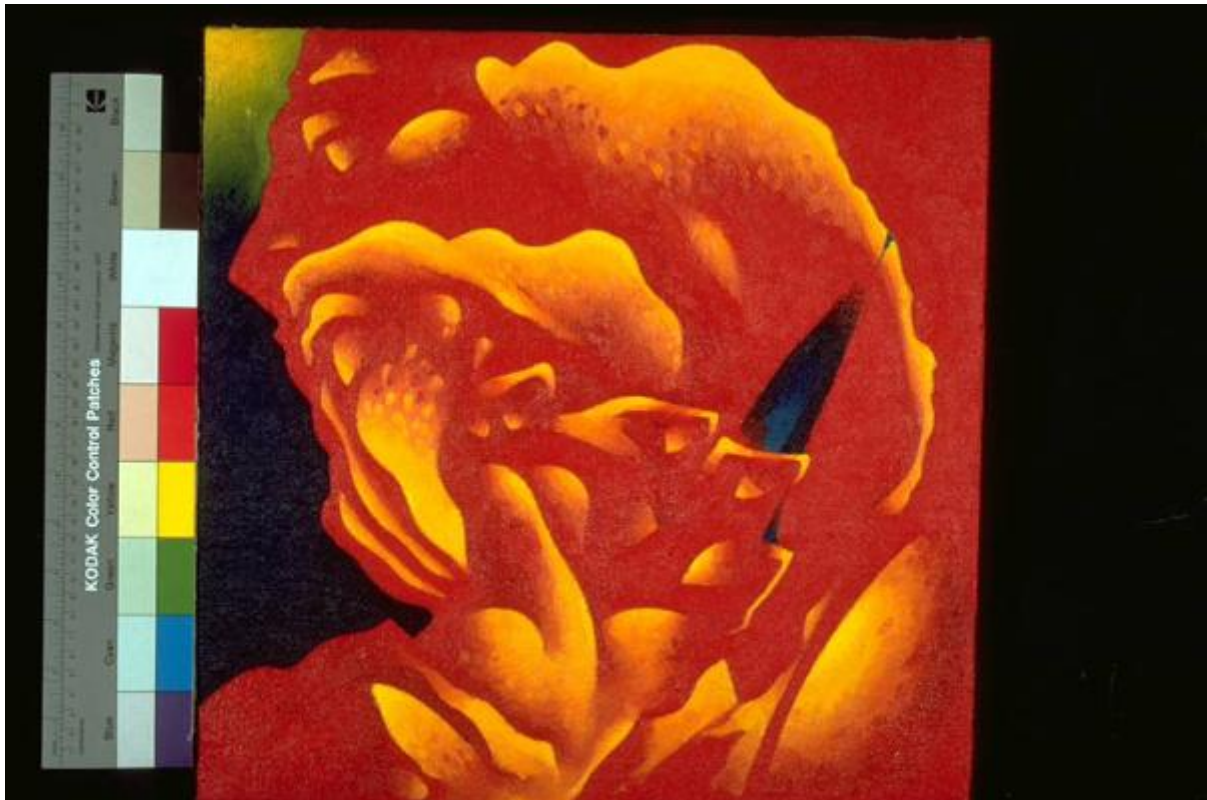


Composizione con rosso, giallo e bleu (Autoritratto del Parmigianino)

Lumaca, Riccardo



Link risorsa: <https://www.lombardiabeniculturali.it/opere-arte/schede/MN120-00336/>

Scheda SIRBeC: <https://www.lombardiabeniculturali.it/opere-arte/schede-complete/MN120-00336/>

CODICI

Unità operativa: MN120

Numero scheda: 336

Codice scheda: MN120-00336

Tipo scheda: OA

Livello ricerca: C

CODICE UNIVOCO

Codice regione: 03

Ente schedatore: R03/ Provincia di Mantova

Ente competente: S23

RELAZIONI

RELAZIONI CON ALTRI BENI

Tipo relazione: scheda storica

Tipo scheda: OA

OGGETTO

Categoria dell'oggetto: pittura

OGGETTO

Definizione: dipinto

Identificazione: opera isolata

Disponibilità del bene: reale

SOGGETTO

Categoria generale: genere

Identificazione: Composizione fitomorfa

Titolo: Composizione con rosso, giallo e bleu (Autoritratto del Parmigianino)

LOCALIZZAZIONE GEOGRAFICO-AMMINISTRATIVA

INDICAZIONE DEL CONTENITORE FISICO

Codice del contenitore fisico: 9318

Categoria del contenitore fisico: architettura

LOCALIZZAZIONE GEOGRAFICO-AMMINISTRATIVA ATTUALE

Stato: Italia

Regione: Lombardia

Provincia: MN

Nome provincia: Mantova

Codice ISTAT comune: 020065

Comune: Suzzara

COLLOCAZIONE SPECIFICA

Tipologia: museo

Qualificazione: pubblico

Denominazione: Galleria Civica di Arte Contemporanea

Indirizzo: Via Guido da Suzzara, 48/B

Denominazione struttura conservativa - livello 1: Galleria Civica di Arte Contemporanea

Tipologia struttura conservativa: museo

Collocazione originaria: SC

DATI PATRIMONIALI E COLLEZIONI

INVENTARIO

Data: 2000

Numero: 507

Transcodifica del numero di inventario: 000507

CRONOLOGIA

CRONOLOGIA GENERICA

Secolo: sec. XX

Frazione di secolo: ultimo quarto

CRONOLOGIA SPECIFICA

Da: 1987

Validità: post

A: 1987

Validità: ante

Motivazione cronologia: data

DEFINIZIONE CULTURALE

AUTORE

Ruolo: esecutore

Nome di persona o ente: Lumaca, Riccardo

Tipo intestazione: P

Dati anagrafici/Periodo di attività: 1938-2000

Motivazione dell'attribuzione: iscrizione

DATI TECNICI

MATERIA E TECNICA

Materia: olio su tela

MISURE

Altezza: 40

Larghezza: 40

DATI ANALITICI

ISCRIZIONI [1 / 2]

Classe di appartenenza: documentaria

Tecnica di scrittura: a pennarello

Tipo di caratteri: lettere capitali

Posizione: retro della tela - in alto

Trascrizione: "COMPOSIZIONE CON ROSSO, GIALLO E BLU" 1987 RICCARDO LUMACA

ISCRIZIONI [2 / 2]

Classe di appartenenza: etichetta

Tecnica di scrittura: tipografico - a pennarell

Tipo di caratteri: stampato

Posizione: retro del telaio - stecca superiore

Trascrizione: "Comune di Suzzara Galleria d' Arte Contemporanea 507 "

STEMMI, EMBLEMI, MARCHI [1 / 2]

Classe di appartenenza: marchio

Qualificazione: civile

Identificazione: dimensionale

Quantità: 1

Posizione: retro del telaio - stecca inferiore

Descrizione: 40 X 40

STEMMI, EMBLEMI, MARCHI [2 / 2]

Classe di appartenenza: marchio

Qualificazione: civile

Quantità: 1

Posizione: retro del telaio - stecca inferiore

Descrizione: LEONARDESCA - TELA FATTA A MANO

Notizie storico-critiche

Pittura colta, svolta con intenti concettuali: tutta l'opera dell'artista è volta alla reinterpretazione dei maestri della classicità, adottando processi di significazione nuovi e facendo agire realtà distanti.

CONSERVAZIONE

STATO DI CONSERVAZIONE

Data: 2001/06/07

Stato di conservazione: buono

Fonte: osservazione diretta

CONDIZIONE GIURIDICA E VINCOLI

CONDIZIONE GIURIDICA

Indicazione generica: proprietà Ente pubblico territoriale

Indicazione specifica: Comune di Suzzara

Indirizzo: P.zza Castello, 1 - 46029 Suzzara (MN)

ACQUISIZIONE

Tipo acquisizione: donazione

Nome: Lumaca, Riccardo

Data acquisizione: 1987

FONTI E DOCUMENTI DI RIFERIMENTO

DOCUMENTAZIONE FOTOGRAFICA

Codice univoco della risorsa: SC_OA_MN120-00336_IMG-0000279410

Genere: documentazione allegata

Tipo: immagine digitale PCD

Codice identificativo: IMG0064

Nome del file originale: IMG0064.pcd

BIBLIOGRAFIA

Genere: bibliografia specifica

Autore: Finto marmo

Titolo contributo: Finto marmo (cat. mostra, Chiesa San Tiburzio, Parma)

Luogo di edizione: Parma

Anno di edizione: 1987

V., pp., nn.: p. 16

COMPILAZIONE

COMPILAZIONE

Anno di redazione: 2001

Ente compilatore: Provincia di Mantova

Nome: Montanari, Elena

Funzionario responsabile: Negri, A.