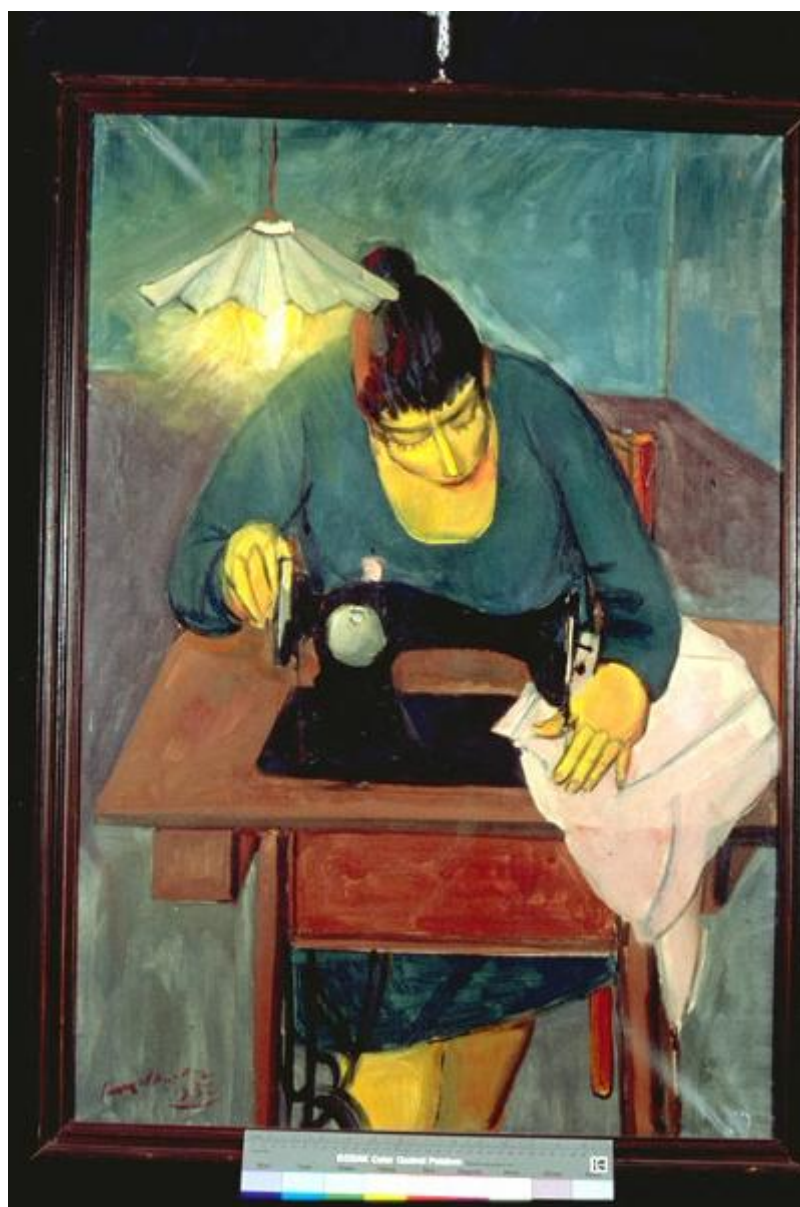


# La cucitrice

Consolazione, Giovanni



Link risorsa: <https://www.lombardiabeniculturali.it/opere-arte/schede/MN120-00342/>

Scheda SIRBeC: <https://www.lombardiabeniculturali.it/opere-arte/schede-complete/MN120-00342/>

## CODICI

Unità operativa: MN120

Numero scheda: 342

Codice scheda: MN120-00342

Tipo scheda: OA

Livello ricerca: C

### CODICE UNIVOCO

Codice regione: 03

Ente schedatore: R03/ Provincia di Mantova

Ente competente: S23

## RELAZIONI

### RELAZIONI CON ALTRI BENI

Tipo relazione: scheda storica

Tipo scheda: OA

## OGGETTO

Categoria dell'oggetto: pittura

### OGGETTO

Definizione: dipinto

Identificazione: opera isolata

Disponibilità del bene: reale

### SOGGETTO

Categoria generale: genere

Identificazione: Figura femminile al lavoro sulla macchina da cucire

Titolo: La cucitrice

## LOCALIZZAZIONE GEOGRAFICO-AMMINISTRATIVA

### INDICAZIONE DEL CONTENITORE FISICO

Codice del contenitore fisico: 9318

Categoria del contenitore fisico: architettura

#### **LOCALIZZAZIONE GEOGRAFICO-AMMINISTRATIVA ATTUALE**

Stato: Italia

Regione: Lombardia

Provincia: MN

Nome provincia: Mantova

Codice ISTAT comune: 020065

Comune: Suzzara

#### **COLLOCAZIONE SPECIFICA**

Tipologia: museo

Qualificazione: pubblico

Denominazione: Galleria Civica di Arte Contemporanea

Indirizzo: Via Guido da Suzzara, 48/B

Denominazione struttura conservativa - livello 1: Galleria Civica di Arte Contemporanea

Tipologia struttura conservativa: museo

Collocazione originaria: SC

#### **ALTRE LOCALIZZAZIONI GEOGRAFICO-AMMINISTRATIVE**

Tipo di localizzazione: luogo di collocazione successiva

#### **COLLOCAZIONE SPECIFICA**

Tipologia: scuola

Qualificazione: superiore

Denominazione: Istituto Magistrale

Denominazione struttura conservativa - livello 1: PREMIO SUZZARA 1951

#### **DATA**

Data ingresso: 1951

Data uscita: 1951

#### **DATI PATRIMONIALI E COLLEZIONI**

#### **INVENTARIO**

Data: 2000

Numero: 115

Transcodifica del numero di inventario: 000115

## CRONOLOGIA

### CRONOLOGIA GENERICA

Secolo: sec. XX

Frazione di secolo: terzo quarto

### CRONOLOGIA SPECIFICA

Da: 1950

Validità: post

A: 1950

Validità: ante

Motivazione cronologia: data

Motivazione cronologia: documentazione

Motivazione cronologia: iscrizione

## DEFINIZIONE CULTURALE

### AUTORE

Ruolo: esecutore

Nome di persona o ente: Consolazione, Giovanni

Tipo intestazione: P

Dati anagrafici/Periodo di attività: 1908-1964

Motivazione dell'attribuzione: firma

## DATI TECNICI

### MATERIA E TECNICA

Materia: olio su tela

### MISURE

Altezza: 100.2

Larghezza: 70.2

Codifica Iconclass: 31 AA 23 5 : 46 A 17

Indicazioni sul soggetto

FIGURE: CUCITRICE. OGGETTI: MACCHINA DA CUCIRE. MOBILIA: TAVOLO. OGGETTI: LAMPADINA. INTERNO.

## DATI ANALITICI

### ISCRIZIONI [1 / 9]

Classe di appartenenza: documentaria

Tecnica di scrittura: a pennello

Tipo di caratteri: corsivo

Posizione: In basso a sinistra

Trascrizione: Consolazione 1950

### ISCRIZIONI [2 / 9]

Classe di appartenenza: documentaria

Tecnica di scrittura: a pennarello

Tipo di caratteri: lettere capitali - corsiv

Posizione: retro della tela

Trascrizione: G. Consolazione Premiato 1951 £ 150.000 "LA CUCITRICE" via del vantaggio, 7 Tel. 69701 Roma

### ISCRIZIONI [3 / 9]

Classe di appartenenza: documentaria

Tecnica di scrittura: a pennarello

Tipo di caratteri: lettere capitali

Posizione: retro del telaio - stecca superiore

Trascrizione: C R 12 3 F.A.

### ISCRIZIONI [4 / 9]

Classe di appartenenza: documentaria

Tecnica di scrittura: a matita

Posizione: retro del telaio - stecca superiore

Trascrizione: 17

### ISCRIZIONI [5 / 9]

Classe di appartenenza: etichetta

Tecnica di scrittura: tipografico - a macchina

Tipo di caratteri: stampato

Posizione: retro della tela - in alto

Trascrizione

IV PREMIO SUZZARA 1951 Nome e cognome Giovanni CONSOLAZIONE Titolo dell'opera "LA CUCITICE" Prezzo di vendita £. 150.000 Proprietario l'artista Indirizzo Via del Vantaggio, 7 - Roma Pregasi di incollare questo talloncino sul retro del dipinto o per le sculture sul fondo della base.

**ISCRIZIONI [6 / 9]**

Classe di appartenenza: etichetta

Tecnica di scrittura: tipografico - a macchina

Tipo di caratteri: stampato

Posizione: retro della tela - in basso

Trascrizione

GALLERIA CIVICA D'ARTE MODERNA - SUZZARA SCHEDATURA 1973 Cognome e nome dell'artista CONSOLAZIONE GIOVANNI Anno di premiazione 1951 Titolo dell'opera LA CUCITRICE

**ISCRIZIONI [7 / 9]**

Classe di appartenenza: etichetta

Tecnica di scrittura: tipografico

Tipo di caratteri: stampato

Posizione: retro del telaio - stecca mediana

Trascrizione: Giovanni Consolazione La cucitrice, 1950 Premio Suzzara 1951 olio su tela, cm 100,2 x 70,2

**ISCRIZIONI [8 / 9]**

Classe di appartenenza: etichetta

Tecnica di scrittura: tipografico

Tipo di caratteri: stampato

Posizione: retro del telaio - stecca mediana

Trascrizione

Liguigli Fine Arts Service - V. Carlo Mancini 8/10 26900 Lodi - Tel. 0371/43.80.2 Fax 0371/439262 Prestatore Galleria Civica d'Arte contem. Marca 4090/2 Mostra "XX Premio Nazionale" Civica Galleria di Gallarate 19/11/2000

**ISCRIZIONI [9 / 9]**

Classe di appartenenza: etichetta

Tecnica di scrittura: tipografico - a pennarell

Tipo di caratteri: stampato

Posizione: retro del telaio - stecca mediana

Trascrizione: "Comune di Suzzara Galleria d' Arte Contemporanea 115 "

**STEMMI, EMBLEMI, MARCHI [1 / 2]**

Classe di appartenenza: bollo

Qualificazione: civile

Identificazione: probabilmente doganale

Quantità: 1

Posizione: retro della tela - a destra

Descrizione: (illeggibile - di dogana)

### **STEMMI, EMBLEMI, MARCHI [2 / 2]**

Classe di appartenenza: bollo

Qualificazione: civile

Identificazione: doganale

Quantità: 1

Posizione: retro del telaio - stecca inferiore

Descrizione: DOGANA BRENNERO - AUTOSTRADA T.E.

#### Notizie storico-critiche

Alla VI edizione del Premio Suzzara (1951) vinse 100 mq. di legno compensato

L'opera è caratterizzata da un certo rigore formale ottenuto attraverso la semplificazione delle forme e della composizione e attraverso l'uso di una tavolozza ridotta a pochi accordi di colore, per lo più impostati su tonalità cupe. L'ambiente è illuminato dalla luce giallo-verde della lampadina, che si riversa sul volto della donna.

L'artista è nato a Gravina (BA) nel 1908. Diplomato all'Accademia di Belle Arti di Roma dove diviene in seguito insegnante. Invitato alle più importanti Esposizioni Internazionali e Nazionali, tra cui la Biennale di Venezia e la Quadriennale di Roma, ha ottenuto svariati premi, fra cui: Premio Pittura Ministero della Pubblica Istruzione, 1948; Premio Suzzara 1951; Premio F.P. Michetti, Francavilla a Mare 1953; Premio "Lazio", Quadriennale d'Arte di Roma 1956, ecc. È stato Commissario Italiano per i Premi Internazionali alla XXVII Biennale di Venezia nel 1954; Commissario per l'assegnazione dei Premi del Ministero della Pubblica Istruzione nel 1954. È stato Segretario Generale del Comitato Italiano dell'Associazione Internazionale delle Arti Plastiche per l'UNESCO, carica che ha mantenuto fino alla morte. Ha fatto parte del Consiglio d'Amministrazione della Triennale di Milano.

## **CONSERVAZIONE**

### **STATO DI CONSERVAZIONE**

Data: 2001/06/11

Stato di conservazione: mediocre

#### Indicazioni specifiche

L'opera presenta, specialmente nella parte superiore, segni evidenti di craquelure. Sono inoltre presenti, vicino alla stecca sinistra della cornice, distacchi di pellicola pittorica. La tela è pesantemente tesa sul telaio e presenta pesanti increspature agli angoli.

Fonte: osservazione diretta

## **CONDIZIONE GIURIDICA E VINCOLI**

### **CONDIZIONE GIURIDICA**

Indicazione generica: proprietà Ente pubblico territoriale

Note: fonte: 1974, Delibera Comune di Suzzara 131/74

Indicazione specifica: Comune di Suzzara

Indirizzo: P.zza Castello, 1 - 46029 Suzzara (MN)

### **ACQUISIZIONE**

Tipo acquisizione: donazione

Nome: Associazione Nazionale Amici del Premio Suzzara

Data acquisizione: 1974

Note: fonte: 1974, Verbale di Deliberazione del Consiglio Comunale N. 131/1974 Prot.n.4768

## **FONTI E DOCUMENTI DI RIFERIMENTO**

### **DOCUMENTAZIONE FOTOGRAFICA**

Codice univoco della risorsa: SC\_OA\_MN120-00342\_IMG-0000279416

Genere: documentazione allegata

Tipo: immagine digitale PCD

Codice identificativo: IMG0040

Nome del file originale: IMG0040.pcd

### **MOSTRE [1 / 8]**

Titolo: RASSEGNA DEI PREMI SUZZARA DAL 1948 AL 1956

Luogo, sede espositiva, data: MANTOVA, , 1956

### **MOSTRE [2 / 8]**

Titolo: LAVORO E LAVORATORI NELL'ARTE: RETROSPETTIVA DEI VENTI ANNI DEL "PREMIO SUZZARA" 1948/1968

Luogo, sede espositiva, data: Suzzara, , 1963

### **MOSTRE [3 / 8]**

Titolo: LAVORO E LAVORATORI NELL'ARTE: RETROSPETTIVA DEI VENTI ANNI DEL "PREMIO SUZZARA" 1948/1968

Luogo, sede espositiva, data: SCANDICCI, , 1968

### **MOSTRE [4 / 8]**

Titolo: RAPPRESENTAZIONE DELLA FIGURA FEMMINILE NELLA CONCEZIONE DEL PREMIO SUZZARA

Luogo, sede espositiva, data: Suzzara, , 1984

### **MOSTRE [5 / 8]**

Titolo: SELEZIONE DI OPERE DELLA COLLEZIONE DEL PREMIO SUZZARA

Luogo, sede espositiva, data: PRAGA, , 1985



**MOSTRE [6 / 8]**

Titolo: Il 1950: Premi ed esposizioni nell'Italia del dopoguerra

Luogo, sede espositiva, data: GALLARATE, , 2000

**MOSTRE [7 / 8]**

Titolo: RASSEGNA NAZIONALE DI ARTI NAIVES

Luogo, sede espositiva, data: LUZZARA, , 2001

**MOSTRE [8 / 8]**

Titolo: Opere del Premio Suzzara 1948-1953

Luogo, sede espositiva, data: Suzzara, , 1996

## COMPILAZIONE

**COMPILAZIONE**

Anno di redazione: 2001

Ente compilatore: Provincia di Mantova

Nome: Montanari, Elena

Funzionario responsabile: Negri, A.