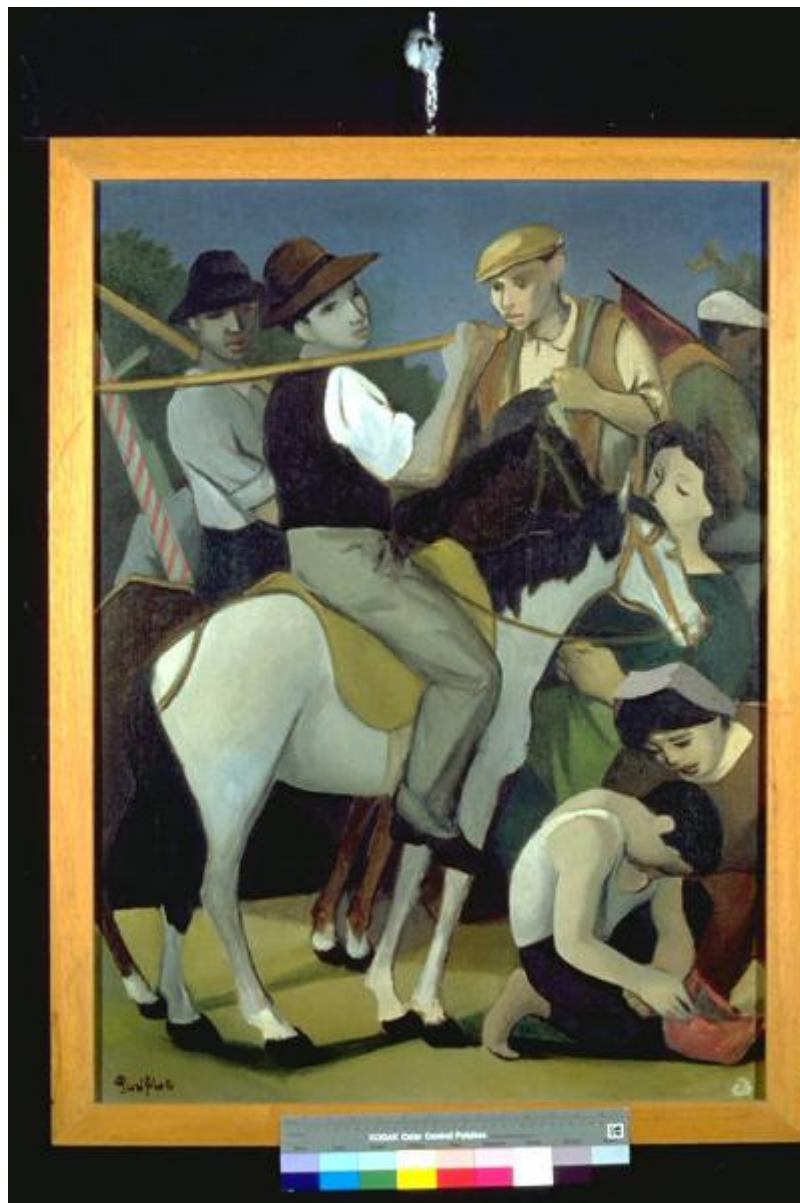


La partenza

Purificato, Domenico



Link risorsa: <https://www.lombardiabeniculturali.it/opere-arte/schede/MN120-00345/>

Scheda SIRBeC: <https://www.lombardiabeniculturali.it/opere-arte/schede-complete/MN120-00345/>

CODICI

Unità operativa: MN120

Numero scheda: 345

Codice scheda: MN120-00345

Tipo scheda: OA

Livello ricerca: C

CODICE UNIVOCO

Codice regione: 03

Ente schedatore: R03/ Provincia di Mantova

Ente competente: S23

RELAZIONI

RELAZIONI CON ALTRI BENI

Tipo relazione: scheda storica

Tipo scheda: OA

OGGETTO

Categoria dell'oggetto: pittura

OGGETTO

Definizione: dipinto

Identificazione: opera isolata

Disponibilità del bene: reale

SOGGETTO

Categoria generale: genere

Identificazione: Gruppo di contadini con attrezzi sui cavalli; donne ed un bambino piangenti

Titolo: La partenza

LOCALIZZAZIONE GEOGRAFICO-AMMINISTRATIVA

INDICAZIONE DEL CONTENITORE FISICO

Codice del contenitore fisico: 9318

Categoria del contenitore fisico: architettura

LOCALIZZAZIONE GEOGRAFICO-AMMINISTRATIVA ATTUALE

Stato: Italia

Regione: Lombardia

Provincia: MN

Nome provincia: Mantova

Codice ISTAT comune: 020065

Comune: Suzzara

COLLOCAZIONE SPECIFICA

Tipologia: museo

Qualificazione: pubblico

Denominazione: Galleria Civica di Arte Contemporanea

Indirizzo: Via Guido da Suzzara, 48/B

Denominazione struttura conservativa - livello 1: Galleria Civica di Arte Contemporanea

Tipologia struttura conservativa: museo

Collocazione originaria: SC

ALTRE LOCALIZZAZIONI GEOGRAFICO-AMMINISTRATIVE

Tipo di localizzazione: luogo di collocazione successiva

COLLOCAZIONE SPECIFICA

Tipologia: scuola

Qualificazione: superiore

Denominazione: Istituto Magistrale

Denominazione struttura conservativa - livello 1: PREMIO SUZZARA 1950

DATA

Data ingresso: 1950

Data uscita: 1950

DATI PATRIMONIALI E COLLEZIONI

INVENTARIO

Data: 2000

Numero: 342

Transcodifica del numero di inventario: 000342

CRONOLOGIA

CRONOLOGIA GENERICA

Secolo: sec. XX

Frazione di secolo: terzo quarto

CRONOLOGIA SPECIFICA

Da: 1950

Validità: post

A: 1950

Validità: ante

Motivazione cronologia: documentazione

Motivazione cronologia: iscrizione

DEFINIZIONE CULTURALE

AUTORE

Ruolo: esecutore

Nome di persona o ente: Purificato, Domenico

Tipo intestazione: P

Dati anagrafici/Periodo di attività: 1915-1984

Motivazione dell'attribuzione: firma

DATI TECNICI

MATERIA E TECNICA

Materia: olio su tela

MISURE

Altezza: 95.3

Larghezza: 70

Codifica Iconclass: 46 A 14 :46 C 13 1 : 31 AA 23 1 : 31 A 23 3

Indicazioni sul soggetto: FIGURE: CONTADINI. FIGURE: FANCIULLO. ANIMALI: CAVALLI. OGGETTI: ATTREZZI.

DATI ANALITICI

ISCRIZIONI [1 / 10]

Classe di appartenenza: documentaria

Tecnica di scrittura: a matita colorata

Tipo di caratteri: lettere capitali

Posizione: retro del telaio - stecca superiore

Trascrizione: N° 20 1950

ISCRIZIONI [2 / 10]

Classe di appartenenza: etichetta

Tecnica di scrittura: a macchina

Tipo di caratteri: lettere capitali

Posizione: retro del telaio - stecca superiore

Trascrizione: DOMENICO PURIFICATO "LA PARTENZA", 1950

ISCRIZIONI [3 / 10]

Classe di appartenenza: etichetta

Tecnica di scrittura: tipografico - a pennarell

Tipo di caratteri: stampato

Posizione: retro del telaio - stecca superiore

Trascrizione: "Comune di Suzzara Galleria d' Arte Contemporanea 342"

ISCRIZIONI [4 / 10]

Classe di appartenenza: etichetta

Tecnica di scrittura: a penna

Tipo di caratteri: corsivo

Posizione: retro del telaio - stecca mediana

Trascrizione: Cassa N Gall R...

ISCRIZIONI [5 / 10]

Classe di appartenenza: etichetta

Tecnica di scrittura: a penna

Tipo di caratteri: lettere capitali - corsiv

Posizione: retro del telaio - stecca mediana

Trascrizione

PREMIO SUZZARA Domenico Purificato "LA PARTENZA" (olio) Proprietà Dell'Autore Via Agri 17 Prezzo £. 80.000 (ottantamila)

ISCRIZIONI [6 / 10]

Classe di appartenenza: documentaria

Tecnica di scrittura: a matita

Tipo di caratteri: corsivo

Posizione: retro del telaio - stecca mediana

Trascrizione: Purificato

ISCRIZIONI [7 / 10]

Classe di appartenenza: documentaria

Tecnica di scrittura: a pennarello

Tipo di caratteri: lettere capitali

Posizione: retro della cornice - stecca superiore

Trascrizione: P

ISCRIZIONI [8 / 10]

Classe di appartenenza: documentaria

Tecnica di scrittura: a pennarello

Posizione: retro del telaio - stecca inferiore

Trascrizione: 34

ISCRIZIONI [9 / 10]

Classe di appartenenza: documentaria

Tecnica di scrittura: a pennello

Tipo di caratteri: corsivo

Posizione: In basso a sinistra

Trascrizione: Purificato

ISCRIZIONI [10 / 10]

Classe di appartenenza: etichetta

Tecnica di scrittura: tipografico - a macchina

Tipo di caratteri: stampato - lettere capita

Posizione: retro della tela - a destra

Trascrizione

GALLERIA CIVICA D'ARTE MODERNA - SUZZARA SCHEDATURA 1973 Cognome e nome dell'artista PURIFICATAO DOMENICO Anno di premiazione 1950 Titolo dell'opera LA PARTENZA

STEMMI, EMBLEMI, MARCHI [1 / 3]

Classe di appartenenza: marchio

Qualificazione: civile

Quantità: 2

Posizione: retro del telaio - stecca mediana

Descrizione: PREMIO SUZZARA Lavoro e Lavoratori nell'Arte

STEMMI, EMBLEMI, MARCHI [2 / 3]

Classe di appartenenza: bollo

Qualificazione: civile

Identificazione: doganale

Quantità: 1

Posizione: retro del telaio - stecca mediana

Descrizione: DOGANA DI MILANO - T.E -

STEMMI, EMBLEMI, MARCHI [3 / 3]

Classe di appartenenza: bollo

Qualificazione: civile

Identificazione: doganale

Quantità: 1

Posizione: retro del telaio - stecca superiore

Descrizione: DOGANA BRENNERO - AUTOSTRADA T.E.

Notizie storico-critiche

Alla III edizione del Premio Suzzara (1950) vinse una forma di formaggio grana.

Stile descrittivo, ma essenziale. Composizione ordinata. Volti che esprimono un senso di malinconia.

L'artista nasce a Fondi (Latina) nel 1915 e muore a Roma nel 1984. Compie gli studi classici e comincia a dedicarsi alla pittura. Espone per la prima volta nel 1936 alla Galleria della Cometa di Roma. Nei primi anni '40 prende parte alla Scuola Romana. Partecipa a varie mostre Sindacali. Si interessa molto al cinema e cura numerose scenografie cinematografiche teatrali e televisive. Nel dopoguerra espone a varie Quadriennali romane e Biennali veneziane e allestisce molte mostre personali. Nel 1974 viene organizzata una sua mostra antologica a Palazzo Reale di Milano e nel 1983 a Castel Sant'Angelo di Roma. Pubblica diversi saggi sulla pittura. Fino al 1980 dirige l'Accademia di Brera. Dopo la sua morte si allestiscono numerose antologiche della sua opera.

CONSERVAZIONE

STATO DI CONSERVAZIONE

Data: 2001/06/11

Stato di conservazione: buono

Fonte: osservazione diretta

CONDIZIONE GIURIDICA E VINCOLI

CONDIZIONE GIURIDICA

Indicazione generica: proprietà Ente pubblico territoriale

Note: fonte: 1974, Delibera Comune di Suzzara 131/74

Indicazione specifica: Comune di Suzzara

Indirizzo: P.zza Castello, 1 - 46029 Suzzara (MN)

ACQUISIZIONE

Tipo acquisizione: donazione

Nome: Associazione Nazionale Amici del Premio Suzzara

Data acquisizione: 1974

Note: fonte: 1974, Verbale di Deliberazione del Consiglio Comunale N. 131/1974 Prot.n.4768

FONTI E DOCUMENTI DI RIFERIMENTO

DOCUMENTAZIONE FOTOGRAFICA

Codice univoco della risorsa: SC_OA_MN120-00345_IMG-0000279419

Genere: documentazione allegata

Tipo: immagine digitale PCD

Codice identificativo: IMG0042

Nome del file originale: IMG0042.pcd

BIBLIOGRAFIA [1 / 3]

Genere: bibliografia di confronto

Autore: Purificato

Titolo contribuito: Purificato

Luogo di edizione: Roma

Anno di edizione: 1983

BIBLIOGRAFIA [2 / 3]

Genere: bibliografia di confronto

Autore: Purificato

Titolo contribuito: Purificato

Luogo di edizione: Ferrara

Anno di edizione: 1984

BIBLIOGRAFIA [3 / 3]

Genere: bibliografia di confronto

Autore: Purificato

Titolo contribuito: Purificato

Luogo di edizione: Milano

Anno di edizione: 1987

MOSTRE [1 / 6]

Titolo: MOSTRA RETROSPETTIVA "LAVORO E LAVORATORI NELL'ARTE"

Luogo, sede espositiva, data: Suzzara, , 1963

MOSTRE [2 / 6]

Titolo: RASSEGNA DEI PREMI SUZZARA DAL 1948 AL 1956

Luogo, sede espositiva, data: MANTOVA, , 1956

MOSTRE [3 / 6]

Titolo: SELEZIONE DI OPERE DELLA COLLEZIONE DEL PREMIO SUZZARA

Luogo, sede espositiva, data: PRAGA, , 1985

MOSTRE [4 / 6]

Titolo: Opere del Premio Suzzara 1948-1953

Luogo, sede espositiva, data: Suzzara, , 1996

MOSTRE [5 / 6]

Titolo: CONTADINI, MONDINE E IL PO: I PRIMI DIECI ANNI DEL PREMIO SUZZARA (1948-1957)

Luogo, sede espositiva, data: TORNACO, , 1999

MOSTRE [6 / 6]

Titolo: Il 1950: Premi ed esposizioni nell'Italia del dopoguerra

Luogo, sede espositiva, data: GALLARATE, , 2000

COMPILAZIONE

COMPILAZIONE

Anno di redazione: 2001

Ente compilatore: Provincia di Mantova

Nome: Montanari, Elena

Funzionario responsabile: Negri, A.