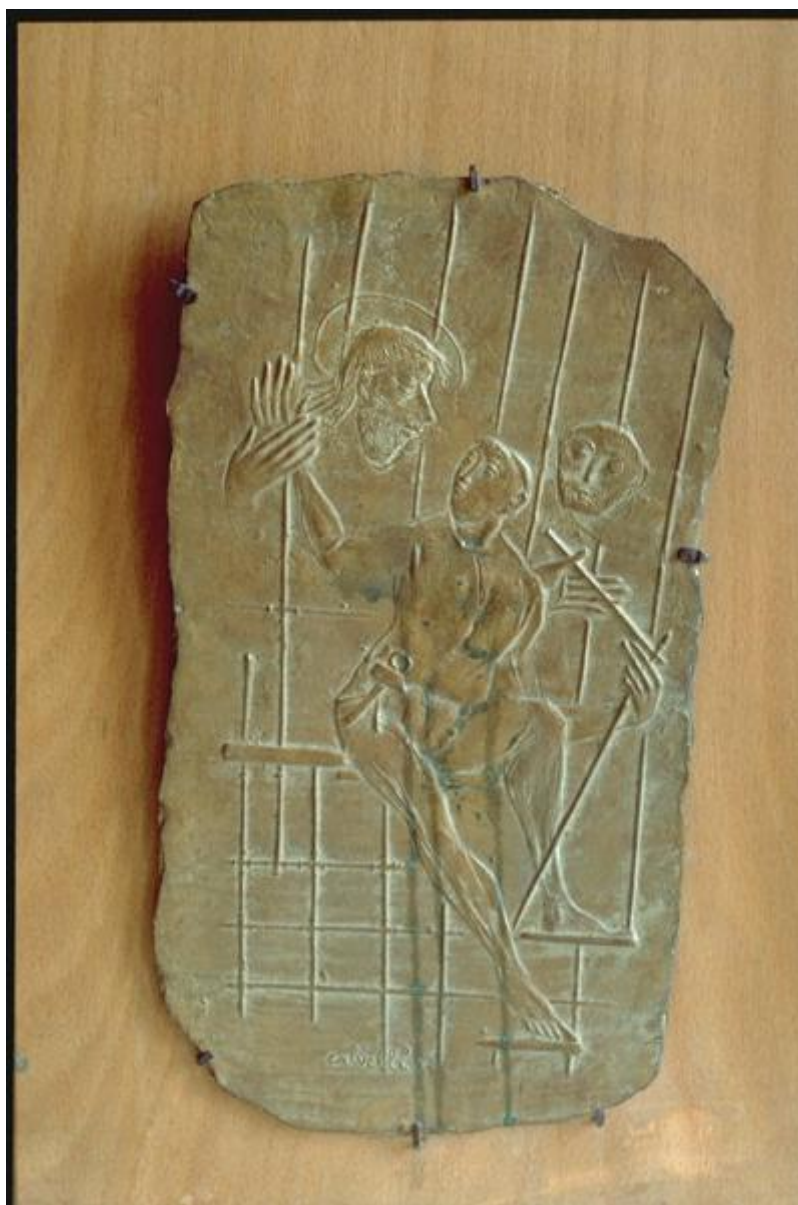


L'incontro

Calvelli, Ettore



Link risorsa: <https://www.lombardiabenculturali.it/opere-arte/schede/MN120-00369/>

Scheda SIRBeC: <https://www.lombardiabenculturali.it/opere-arte/schede-complete/MN120-00369/>

CODICI

Unità operativa: MN120

Numero scheda: 369

Codice scheda: MN120-00369

Tipo scheda: OA

Livello ricerca: C

CODICE UNIVOCO

Codice regione: 03

Ente schedatore: R03/ Provincia di Mantova

Ente competente: S23

RELAZIONI

RELAZIONI CON ALTRI BENI

Tipo relazione: scheda storica

Tipo scheda: OA

OGGETTO

Categoria dell'oggetto: scultura

OGGETTO

Definizione: bassorilievo

Identificazione: opera isolata

Disponibilità del bene: reale

SOGGETTO

Categoria generale: sacro

Identificazione: Figura con aureola, probabilmente il Cristo, tocca un personaggio seduto

Titolo: L'incontro

LOCALIZZAZIONE GEOGRAFICO-AMMINISTRATIVA

INDICAZIONE DEL CONTENITORE FISICO

Codice del contenitore fisico: 9318

Categoria del contenitore fisico: architettura

LOCALIZZAZIONE GEOGRAFICO-AMMINISTRATIVA ATTUALE

Stato: Italia

Regione: Lombardia

Provincia: MN

Nome provincia: Mantova

Codice ISTAT comune: 020065

Comune: Suzzara

COLLOCAZIONE SPECIFICA

Tipologia: museo

Qualificazione: pubblico

Denominazione: Galleria Civica di Arte Contemporanea

Indirizzo: Via Guido da Suzzara, 48/B

Denominazione struttura conservativa - livello 1: Galleria Civica di Arte Contemporanea

Tipologia struttura conservativa: museo

Collocazione originaria: SC

ALTRE LOCALIZZAZIONI GEOGRAFICO-AMMINISTRATIVE

Tipo di localizzazione: luogo di collocazione successiva

LOCALIZZAZIONE GEOGRAFICO-AMMINISTRATIVA

Provincia: MN

Comune: Suzzara

COLLOCAZIONE SPECIFICA

Tipologia: scuola

Qualificazione: materna

Denominazione: Scuola materna Ferrante Aporti

Denominazione struttura conservativa - livello 1: PREMIO SUZZARA 1959

DATA

Data ingresso: 1959

Data uscita: 1959

DATI PATRIMONIALI E COLLEZIONI

INVENTARIO

Data: 2000

Numero: 60

Transcodifica del numero di inventario: 000060

CRONOLOGIA

CRONOLOGIA GENERICA

Secolo: sec. XX

Frazione di secolo: terzo quarto

CRONOLOGIA SPECIFICA

Da: 1959

Validità: post

A: 1959

Validità: ante

Motivazione cronologia: data

Motivazione cronologia: documentazione

Motivazione cronologia: iscrizione

DEFINIZIONE CULTURALE

AUTORE

Ruolo: esecutore

Nome di persona o ente: Calvelli, Ettore

Tipo intestazione: P

Dati anagrafici/Periodo di attività: 1912-1997

Motivazione dell'attribuzione: firma

DATI TECNICI

MATERIA E TECNICA

Materia: bronzo su tavola lignea

MISURE

Altezza: 29

Larghezza: 16

Specifiche: Le dimensioni della tavola di supporto sono cm. 50 x 50.

Indicazioni sul soggetto: PARTI ANATOMICHE: TESTA. DIVINITA': CRISTO ? . FIGURE:

DATI ANALITICI

ISCRIZIONI [1 / 7]

Classe di appartenenza: documentaria

Tecnica di scrittura: a rilievo

Tipo di caratteri: corsivo

Posizione: In basso

Trascrizione: calvelli 59

ISCRIZIONI [2 / 7]

Classe di appartenenza: etichetta

Tecnica di scrittura: tipografico - a pennarell

Tipo di caratteri: stampato

Posizione: retro della tavola - in alto a sinistra

Trascrizione: "Comune di Suzzara Galleria d' Arte Contemporanea 60 "

ISCRIZIONI [3 / 7]

Classe di appartenenza: documentaria

Tecnica di scrittura: a penna

Tipo di caratteri: lettere capitali - corsiv

Posizione: retro della tavola - in alto a destra

Trascrizione: INVITATO ettore calvelli via S. Calocero 27 milano

ISCRIZIONI [4 / 7]

Classe di appartenenza: etichetta

Tecnica di scrittura: tipografico

Posizione: retro della tavola

Trascrizione: 64 64

ISCRIZIONI [5 / 7]

Classe di appartenenza: etichetta

Tecnica di scrittura: tipografico - a penna

Tipo di caratteri: stampato - corsivo

Posizione: retro della tavola - a destra

Trascrizione

INVITATO XII Premio Suzzara "lavoro e lavoratori nell'arte" Cognome e nome dell'artista ettore calvelli scultore
Indirizzo via S. Calocero 27 milano Titolo dell'opera Modelli originali * medaglia Premio Suzzara* Prezzo L.80.000
cadauna medaglie 3

ISCRIZIONI [6 / 7]

Classe di appartenenza: etichetta

Tecnica di scrittura: tipografico - a penna

Tipo di caratteri: stampato - corsivo

Posizione: retro della tavola - a destra

Trascrizione

INVITATO XII Premio Suzzara "lavoro e lavoratori nell'arte" Cognome e nome dell'artista ettore calvelli scultore
Indirizzo via S. Calocero 27 milano Titolo dell'opera * L'incontro* targa Prezzo L.50.000 targa

ISCRIZIONI [7 / 7]

Classe di appartenenza: etichetta

Tecnica di scrittura: tipografico - a penna

Tipo di caratteri: stampato - lettere capita

Posizione: retro della tavola

Trascrizione

GALLERIA CIVICA D'ARTE MODERNA - SUZZARA SCHEDATURA 1973 Cognome e nome dell'artista CALVELLI
ETTORE Anno di premiazione 1959 Titolo dell'opera L'INCONTRO (SC)

Notizie storico-critiche

Al XII° Premio Suzzara (1959) vinse un aspirapolvere.

Assieme a quest'opera, l'artista espose al Premio di quell'anno anche tre medaglie commemorative del Premio.

Si inquadra nella produzione di ambito sacro dell'artista, tema che sarà dominante, specialmente nella trattazione della figura del Cristo, qui reso con un modellato lievissimo e molto delicato.

L'artista nasce a Treviso nel 1912: frequenta a Milano la scuola superiore degli artefici di Brera dove insegna poi per 30 anni e 15 al Liceo artistico delle Orsoline di S. Carlo.

È presente in 20 Musei tra cui quelli Vaticani di arte contemporanea, Cà Pesaro a Venezia e recentemente in un'intera saletta, che contiene un centinaio di opere, presso il Museo d'Arte Sacra dei Contemporanei di Villa Clerici a Milano. È riconosciuto artista di levatura internazionale, sin dal primo invito alla Biennale di Venezia (a soli 28 anni) alla quale partecipò per ben sei edizioni. Espone alle quadriennali di Roma; con la Zecca dello Stato le sue opere vengono fatte conoscere nelle maggiori capitali del mondo; la FAO conia 6 sue medaglie ufficiali e ne ospita 42 all'ingresso della sede mondiale di Roma. Dal 1978 è stato Accademico Pontificio. Muore a Ponte di Legno nel 1997.

CONSERVAZIONE

STATO DI CONSERVAZIONE

Data: 2001/06/19

Stato di conservazione: mediocre

Indicazioni specifiche

La lastra in bronzo è ossidata; la tavola presenta diversi fori sulla fronte; essa è rinforzata, sul retro, da un'altra tavola, che presenta forti incurvature, arrivando anche alla completa frattura.

Fonte: osservazione diretta

RESTAURI E ANALISI

RESTAURI

Data: 1990

Ente responsabile: Comune di Suzzara

Ente finanziatore: Comune di Suzzara

CONDIZIONE GIURIDICA E VINCOLI

CONDIZIONE GIURIDICA

Indicazione generica: proprietà Ente pubblico territoriale

Note: fonte: 1974, Delibera Comune di Suzzara 131/74

Indicazione specifica: Comune di Suzzara

Indirizzo: P.zza Castello, 1 - 46029 Suzzara (MN)

ACQUISIZIONE

Tipo acquisizione: donazione

Nome: Associazione Nazionale Amici del Premio Suzzara

Data acquisizione: 1974

Note: fonte: 1974, Verbale di Deliberazione del Consiglio Comunale N. 131/1974 Prot.n.4768

FONTI E DOCUMENTI DI RIFERIMENTO

DOCUMENTAZIONE FOTOGRAFICA

Codice univoco della risorsa: SC_OA_MN120-00369_IMG-0000279443

Genere: documentazione allegata

Tipo: immagine digitale PCD

Codice identificativo: IMG0068

Nome del file originale: IMG0068.pcd

COMPILAZIONE

COMPILAZIONE

Anno di redazione: 2001

Ente compilatore: Provincia di Mantova

Nome: Montanari, Elena

Funzionario responsabile: Negri, A.