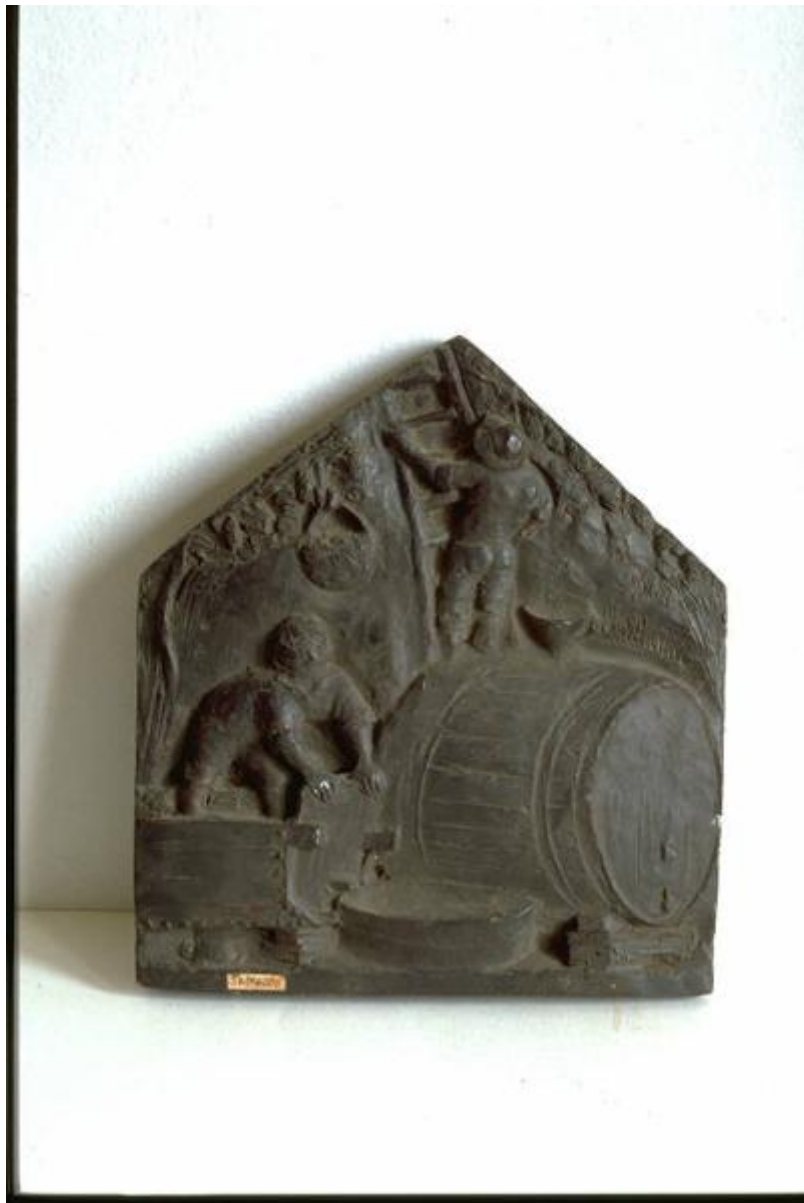


La vendemmia

Sabbadini, Selvino



Link risorsa: <https://www.lombardiabeniculturali.it/opere-arte/schede/MN120-00395/>

Scheda SIRBeC: <https://www.lombardiabeniculturali.it/opere-arte/schede-complete/MN120-00395/>

CODICI

Unità operativa: MN120

Numero scheda: 395

Codice scheda: MN120-00395

Tipo scheda: OA

Livello ricerca: C

CODICE UNIVOCO

Codice regione: 03

Ente schedatore: R03/ Provincia di Mantova

Ente competente: S23

RELAZIONI

RELAZIONI CON ALTRI BENI

Tipo relazione: scheda storica

Tipo scheda: OA

OGGETTO

Categoria dell'oggetto: scultura

OGGETTO

Definizione: bassorilievo

Identificazione: opera isolata

Disponibilità del bene: reale

SOGGETTO

Categoria generale: genere

Identificazione: Un contadino su una scala; un altro intento a pestare l'uva presso una grande botte

Titolo: La vendemmia

LOCALIZZAZIONE GEOGRAFICO-AMMINISTRATIVA

INDICAZIONE DEL CONTENITORE FISICO

Codice del contenitore fisico: 9318

Categoria del contenitore fisico: architettura

LOCALIZZAZIONE GEOGRAFICO-AMMINISTRATIVA ATTUALE

Stato: Italia

Regione: Lombardia

Provincia: MN

Nome provincia: Mantova

Codice ISTAT comune: 020065

Comune: Suzzara

COLLOCAZIONE SPECIFICA

Tipologia: museo

Qualificazione: pubblico

Denominazione: Galleria Civica di Arte Contemporanea

Indirizzo: Via Guido da Suzzara, 48/B

Denominazione struttura conservativa - livello 1: Galleria Civica di Arte Contemporanea

Tipologia struttura conservativa: museo

Collocazione originaria: SC

ALTRE LOCALIZZAZIONI GEOGRAFICO-AMMINISTRATIVE

Tipo di localizzazione: luogo di collocazione successiva

LOCALIZZAZIONE GEOGRAFICO-AMMINISTRATIVA

Provincia: MN

Comune: Suzzara

COLLOCAZIONE SPECIFICA

Tipologia: scuola

Qualificazione: materna

Denominazione: Scuola materna Ferrante Aporti

Denominazione struttura conservativa - livello 1: PREMIO SUZZARA

DATA

Data ingresso: 1968

Data uscita: 1968

DATI PATRIMONIALI E COLLEZIONI

INVENTARIO

Data: 2000

Numero: 388

Transcodifica del numero di inventario: 000388

CRONOLOGIA

CRONOLOGIA GENERICA

Secolo: sec. XX

Frazione di secolo: terzo quarto

CRONOLOGIA SPECIFICA

Da: 1967

Validità: post

A: 1967

Validità: ante

Motivazione cronologia: data

DEFINIZIONE CULTURALE

AUTORE

Ruolo: esecutore

Nome di persona o ente: Sabbadini, Selvino

Tipo intestazione: P

Dati anagrafici/Periodo di attività: 1908-1982

Motivazione dell'attribuzione: firma

DATI TECNICI

MATERIA E TECNICA

Materia: terracotta

MISURE

Altezza: 38

Larghezza: 36

Profondità: 4

Codifica Iconclass: 47 I 1 : 31 A

Indicazioni sul soggetto

FIGURE: CONTADINI. PIANTE: VITE. OGGETTI: BOTTE. OGGETTI: VASCA. OGGETTI: SCALA.

DATI ANALITICI

ISCRIZIONI [1 / 2]

Classe di appartenenza: documentaria

Tecnica di scrittura: a incisione

Tipo di caratteri: corsivo

Posizione: a destra

Trascrizione: 1967 Sabbadini

ISCRIZIONI [2 / 2]

Classe di appartenenza: documentaria

Tecnica di scrittura: a penna

Tipo di caratteri: lettere capitali

Posizione: in alto a sinistra

Trascrizione: SABBADINI

Notizie storico-critiche

L'opera risulta in concorso al XXI° Premio Suzzara - 1968, ma non fu tra i premiati. Fu donata direttamente dall'autore. Scultore istintivo, ebbe numerose commissioni pubbliche. Fu ammesso alla Biennale di Venezia del 1960 con due opere. Fu anche un discreto ritrattista e forse in questo genere diede il meglio di se', soprattutto quando si dedicò al ritratto di bambini.

CONSERVAZIONE

STATO DI CONSERVAZIONE

Data: 2001/06/26

Stato di conservazione: buono

Fonte: osservazione diretta

RESTAURI E ANALISI

RESTAURI

Data: 1989

Descrizione intervento

L'opera è stata smontata dal suppotro di legno ed è stata incollata riposizionando i piccoli frammenti staccati o

pericolanti. La lacuna è stata stuccata e ripresa con colori ad acquerello.

Ente responsabile: Comune di Suzzara

Nome operatore: Negri Roberto

Ente finanziatore: Comune di Suzzara

CONDIZIONE GIURIDICA E VINCOLI

CONDIZIONE GIURIDICA

Indicazione generica: proprietà Ente pubblico territoriale

Note: fonte: 1974, Delibera Comune di Suzzara 131/74

Indicazione specifica: Comune di Suzzara

Indirizzo: P.zza Castello, 1 - 46029 Suzzara (MN)

ACQUISIZIONE

Tipo acquisizione: donazione

Nome: Associazione Nazionale Amici del Premio Suzzara

Data acquisizione: 1974

Note: fonte: 1974, Verbale di Deliberazione del Consiglio Comunale N. 131/1974 Prot.n.4768

FONTI E DOCUMENTI DI RIFERIMENTO

DOCUMENTAZIONE FOTOGRAFICA

Codice univoco della risorsa: SC_OA_MN120-00395_IMG-0000279469

Genere: documentazione allegata

Tipo: immagine digitale PCD

Codice identificativo: IMG0011

Nome del file originale: IMG0011.pcd

BIBLIOGRAFIA

Genere: bibliografia di confronto

Autore: Fraccalini L.

Titolo contributo: Selvino Sabbadini

Luogo di edizione: Mantova

Anno di edizione: 1964

COMPILAZIONE

COMPILAZIONE

Anno di redazione: 2001

Ente compilatore: Provincia di Mantova

Nome: Montanari, Elena

Funzionario responsabile: Negri, A.