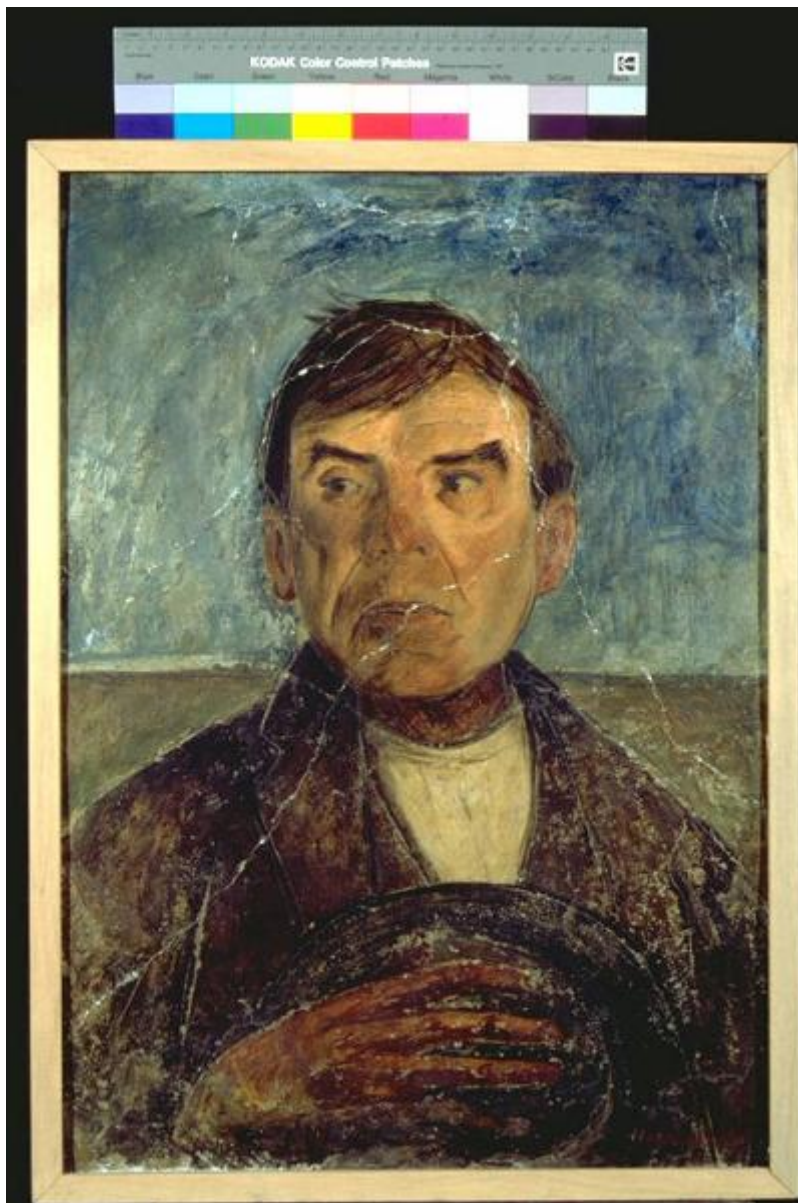


# Contadino

Orsatti, Nemesio



Link risorsa: <https://www.lombardiabeniculturali.it/opere-arte/schede/MN120-00403/>

Scheda SIRBeC: <https://www.lombardiabeniculturali.it/opere-arte/schede-complete/MN120-00403/>

## CODICI

Unità operativa: MN120

Numero scheda: 403

Codice scheda: MN120-00403

Tipo scheda: OA

Livello ricerca: C

### CODICE UNIVOCO

Codice regione: 03

Ente schedatore: R03/ Provincia di Mantova

Ente competente: S23

## RELAZIONI

### RELAZIONI CON ALTRI BENI

Tipo relazione: scheda storica

Tipo scheda: OA

## OGGETTO

Categoria dell'oggetto: pittura

### OGGETTO

Definizione: dipinto

Identificazione: opera isolata

Disponibilità del bene: reale

### SOGGETTO

Categoria generale: ritratto

Identificazione: Mezzobusto maschile con cappello in mano

Titolo: Contadino

## LOCALIZZAZIONE GEOGRAFICO-AMMINISTRATIVA

### INDICAZIONE DEL CONTENITORE FISICO

Codice del contenitore fisico: 9318

Categoria del contenitore fisico: architettura

#### **LOCALIZZAZIONE GEOGRAFICO-AMMINISTRATIVA ATTUALE**

Stato: Italia

Regione: Lombardia

Provincia: MN

Nome provincia: Mantova

Codice ISTAT comune: 020065

Comune: Suzzara

#### **COLLOCAZIONE SPECIFICA**

Tipologia: museo

Qualificazione: pubblico

Denominazione: Galleria Civica di Arte Contemporanea

Indirizzo: Via Guido da Suzzara, 48/B

Denominazione struttura conservativa - livello 1: Galleria Civica di Arte Contemporanea

Tipologia struttura conservativa: museo

Collocazione originaria: SC

#### **ALTRE LOCALIZZAZIONI GEOGRAFICO-AMMINISTRATIVE**

Tipo di localizzazione: luogo di collocazione successiva

#### **COLLOCAZIONE SPECIFICA**

Tipologia: scuola

Qualificazione: materna

Denominazione: Scuola materna Ferrante Aporti

Denominazione struttura conservativa - livello 1: PREMIO SUZZARA 1957

#### **DATA**

Data ingresso: 1957

Data uscita: 1957

#### **DATI PATRIMONIALI E COLLEZIONI**

#### **INVENTARIO**

Data: 2000

Numero: 302

Transcodifica del numero di inventario: 000302

## CRONOLOGIA

### CRONOLOGIA GENERICA

Secolo: sec. XX

Frazione di secolo: terzo quarto

### CRONOLOGIA SPECIFICA

Da: 1957

Validità: post

A: 1957

Validità: ante

Motivazione cronologia: iscrizione

Motivazione cronologia: documentazione

## DEFINIZIONE CULTURALE

### AUTORE

Ruolo: esecutore

Nome di persona o ente: Orsatti, Nemesio

Tipo intestazione: P

Dati anagrafici/Periodo di attività: 1921

Motivazione dell'attribuzione: firma

## DATI TECNICI

### MATERIA E TECNICA

Materia: affresco su intonaco su cannicciato e cemento

### MISURE

Altezza: 70

Larghezza: 49.5

Codifica Iconclass: 31 A 22 2 : 31 D 14

Indicazioni sul soggetto: RITRATTI: CONTADINO. ABBIGLIAMENTO: CAPPELLO.

## DATI ANALITICI

### ISCRIZIONI [1 / 9]

Classe di appartenenza: documentaria

Tecnica di scrittura: a pennello

Tipo di caratteri: corsivo

Posizione: In basso a destra

Trascrizione: Nemesio Orsatti

### ISCRIZIONI [2 / 9]

Classe di appartenenza: documentaria

Tecnica di scrittura: a pennello

Tipo di caratteri: lettere capitali

Posizione: retro del telaio - stecca inferiore

Trascrizione: ORSATTI

### ISCRIZIONI [3 / 9]

Classe di appartenenza: etichetta

Tecnica di scrittura: tipografico - a penna

Tipo di caratteri: stampato - lettere capita

Posizione: retro del telaio - stecca superiore

Trascrizione

GALLERIA CIVICA D'ARTE MODERNA - SUZZARA SCHEDATURA 1973 Cognome e nome dell'artista ORSATTI NEMESIO Anno di premiazione 1957 Titolo dell'opera CONTADINO

### ISCRIZIONI [4 / 9]

Classe di appartenenza: etichetta

Tecnica di scrittura: tipografico - a penna

Tipo di caratteri: stampato - lettere capita

Posizione: retro del telaio - stecca superiore

Trascrizione

Pittore e incisore NEMESIO ORSATTI Via Romei 5 - Ferrara Titolo dell'opera CONTADINO EMILIANO Genere AFFRESCO SU INTONACO Prezzo £. 100.000 (centomila)

### ISCRIZIONI [5 / 9]

Classe di appartenenza: etichetta

Tecnica di scrittura: tipografico - a penna

Posizione: retro del telaio - stecca superiore

Trascrizione

X Pr.... Cognome ..ORSATTI NE..... Indirizzo VIA ROMEI ... CONTADINO EMIL..... Titolo dell'opera AFFRESCO  
Prezzo L.100.000

#### **ISCRIZIONI [6 / 9]**

Classe di appartenenza: documentaria

Tecnica di scrittura: a pennarello

Tipo di caratteri: lettere capitali

Posizione: retro del telaio - stecca superiore

Trascrizione: O

#### **ISCRIZIONI [7 / 9]**

Classe di appartenenza: documentaria

Tecnica di scrittura: a matita colorata

Posizione: retro del telaio - stecca superiore

Trascrizione: 49 - 2

#### **ISCRIZIONI [8 / 9]**

Classe di appartenenza: documentaria

Tecnica di scrittura: a matita colorata

Tipo di caratteri: lettere capitali

Posizione: retro del telaio - stecca destra

Trascrizione: R

#### **ISCRIZIONI [9 / 9]**

Classe di appartenenza: etichetta

Tecnica di scrittura: tipografico - a pennarell

Tipo di caratteri: stampato

Posizione: retro del telaio - stecca inferiore

Trascrizione: "Comune di Suzzara Galleria d' Arte Contemporanea 302"

Notizie storico-critiche

Al X° Premio Suzzara (1957) fu premiato con un materasso ed un guanciale in gommapiuma, una capra e lire diecimila. Nell'opera l'artista affronta la tecnica dell'affresco, volendo ricollegarsi alla tradizione dell'antica pittura murale ferrarese (Turra e Cossa).

L'artista nasce a Ferrara nel 1921. Si diploma all'Accademia di Bologna dove ha per insegnante Giorgio Morandi. Eccelle soprattutto nella tecnica acquafortistica. Prende parte a molte mostre, sia in Italia, che all'estero. Espone alle biennali nazionali di Milano, alle quadriennali di Roma, alle biennali di Venezia. All'estero ha esposto ad Atene, Berlino, Bucarest, Bruxelles, Cannes, Lima, Londra, Lubiana, Marsiglia, Mosca, New York, Parigi, S. Francisco, S. Paolo del Brasile, Salonicco, Varsavia e Vienna. E' stato insegnante pittura e figura all'Istituto Dosso Dossi di Ferrara.

## **CONSERVAZIONE**

## STATO DI CONSERVAZIONE

Data: 2001/06/28

Stato di conservazione: mediocre

Indicazioni specifiche: L'intonaco sta sfaldandosi, generando vistose crepe.

Fonte: osservazione diretta

## RESTAURI E ANALISI

### RESTAURI

Data: 1990

Descrizione intervento

Eseguito il consolidamento del supporto, l'incollaggio delle fratture, la stuccatura delle lacune ed il ritocco delle stesse in sotto-tono.

Ente responsabile: Comune di Suzzara

Nome operatore: Negri Roberto

Ente finanziatore: Comune di Suzzara

### PROGETTI DI INTERVENTI

Descrizione: E' segnalato nell'inventario come "da restaurare".

## CONDIZIONE GIURIDICA E VINCOLI

### CONDIZIONE GIURIDICA

Indicazione generica: proprietà Ente pubblico territoriale

Note: fonte: 1974, Delibera Comune di Suzzara 131/74

Indicazione specifica: Comune di Suzzara

Indirizzo: P.zza Castello, 1 - 46029 Suzzara (MN)

### ACQUISIZIONE

Tipo acquisizione: donazione

Nome: Associazione Nazionale Amici del Premio Suzzara

Data acquisizione: 1974

Note: fonte: 1974, Verbale di Deliberazione del Consiglio Comunale N. 131/1974 Prot.n.4768

## FONTI E DOCUMENTI DI RIFERIMENTO

### DOCUMENTAZIONE FOTOGRAFICA

Codice univoco della risorsa: SC\_OA\_MN120-00403\_IMG-0000279477

Genere: documentazione allegata

Tipo: immagine digitale PCD

Codice identificativo: IMG0059

Nome del file originale: IMG0059.pcd

## COMPILAZIONE

### COMPILAZIONE

Anno di redazione: 2001

Ente compilatore: Provincia di Mantova

Nome: Montanari, Elena

Funzionario responsabile: Negri, A.