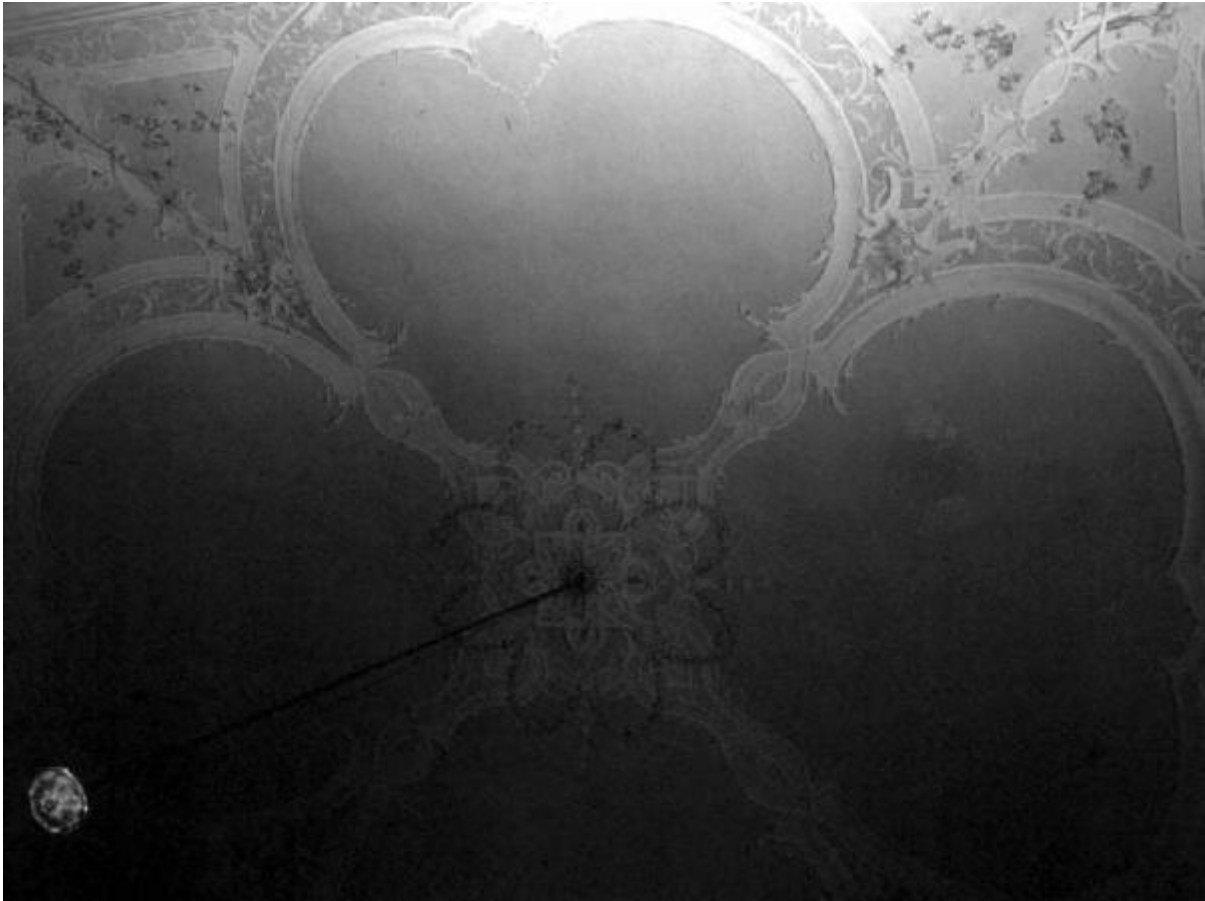


# MOTIVI DECORATIVI

ambito mantovano



Link risorsa: <https://www.lombardiabeniculturali.it/opere-arte/schede/MN230-00023/>

Scheda SIRBeC: <https://www.lombardiabeniculturali.it/opere-arte/schede-complete/MN230-00023/>

## CODICI

Unità operativa: MN230

Numero scheda: 23

Codice scheda: MN230-00023

Tipo scheda: OA

Livello ricerca: P

### CODICE UNIVOCO

Codice regione: 03

Numero catalogo generale: 1

Ente schedatore: R03/ Provincia di Mantova

Ente competente: S74

## RELAZIONI

### STRUTTURA COMPLESSA

Codice IDK della scheda madre: MN230-00023

### RELAZIONI CON ALTRI BENI

Tipo relazione: scheda contenitore

Specifiche tipo relazione: Data/Autori: 2002 - Catalano M./ Marino N./ Vergani C.

Tipo scheda: A

## OGGETTO

Categoria dell'oggetto: pittura

### OGGETTO

Definizione: dipinto

Identificazione: complesso decorativo

Disponibilità del bene: reale

### SOGGETTO

Categoria generale: decorazioni e ornati

Identificazione: MOTIVI DECORATIVI

## LOCALIZZAZIONE GEOGRAFICO-AMMINISTRATIVA

### INDICAZIONE DEL CONTENITORE FISICO

Codice del contenitore fisico: 9286

Categoria del contenitore fisico: architettura

### LOCALIZZAZIONE GEOGRAFICO-AMMINISTRATIVA ATTUALE

Stato: Italia

Regione: Lombardia

Provincia: MN

Nome provincia: Mantova

Codice ISTAT comune: 020030

Comune: Mantova

### COLLOCAZIONE SPECIFICA

Tipologia: palazzo

Qualificazione: signorile

Denominazione: Palazzo d'Arco

Indirizzo: Piazza Carlo d'Arco, 4(P),3a

## CRONOLOGIA

### CRONOLOGIA GENERICA

Secolo: sec. XIX

### CRONOLOGIA SPECIFICA

Da: 1800

Validità: post

A: 1899

Validità: ante

Motivazione cronologia: analisi stilistica

## DEFINIZIONE CULTURALE

### AMBITO CULTURALE

Denominazione: ambito mantovano

Riferimento all'intervento: esecutore

Motivazione dell'attribuzione: analisi stilistica

## DATI TECNICI

### MATERIA E TECNICA

Materia: tempera su intonaco

### MISURE

Unità: m

Altezza: 7.50

Larghezza: 6.40

## CONSERVAZIONE

### STATO DI CONSERVAZIONE

Data: 17/04/2002

Stato di conservazione: buono

Indicazioni specifiche: Rotture, lesioni, alterazioni strati superficiali

Fonte: diretta

## CONDIZIONE GIURIDICA E VINCOLI

### CONDIZIONE GIURIDICA

Indicazione generica: proprietà privata

## FONTI E DOCUMENTI DI RIFERIMENTO

### DOCUMENTAZIONE FOTOGRAFICA [1 / 2]

Codice univoco della risorsa: SC\_OA\_MN230-00023\_IMG-0000247105

Genere: documentazione allegata

Tipo: fotografia b/n

Codice identificativo: MNMDA3pF01

Note: particolare

Nome del file originale: MNMDA3pF01.jpg

### DOCUMENTAZIONE FOTOGRAFICA [2 / 2]

Codice univoco della risorsa: SC\_OA\_MN230-00023\_IMG-0000247106

Genere: documentazione allegata

Tipo: diapositiva colore

Codice identificativo: MNMDA3pD01

Note: particolare

Visibilità immagine: 1

Nome del file originale: MNMDA3pD01.jpg

### **BIBLIOGRAFIA [1 / 3]**

Genere: bibliografia di confronto

Autore: AA.VV.

Titolo contribuito: Mantova

Luogo di edizione: Milano

Anno di edizione: 1987

Codice scheda bibliografia: MN200-00002

### **BIBLIOGRAFIA [2 / 3]**

Genere: bibliografia di confronto

Autore: Signorini R.

Titolo contribuito: Il Palazzo d'Arco

Luogo di edizione: Mantova

Anno di edizione: 2001

Codice scheda bibliografia: MN200-00006

### **BIBLIOGRAFIA [3 / 3]**

Genere: bibliografia di confronto

Autore: Amadei G.

Titolo contribuito: Il Palazzo d'Arco in Mantova

Luogo di edizione: Mantova

Anno di edizione: 1980

Codice scheda bibliografia: MN200-00007

## **COMPILAZIONE**

### **COMPILAZIONE**

Anno di redazione: 2002

Ente compilatore: Provincia di Mantova

Nome [1 / 2]: Massardi, A.

Nome [2 / 2]: Catalano, M.

Funzionario responsabile: X