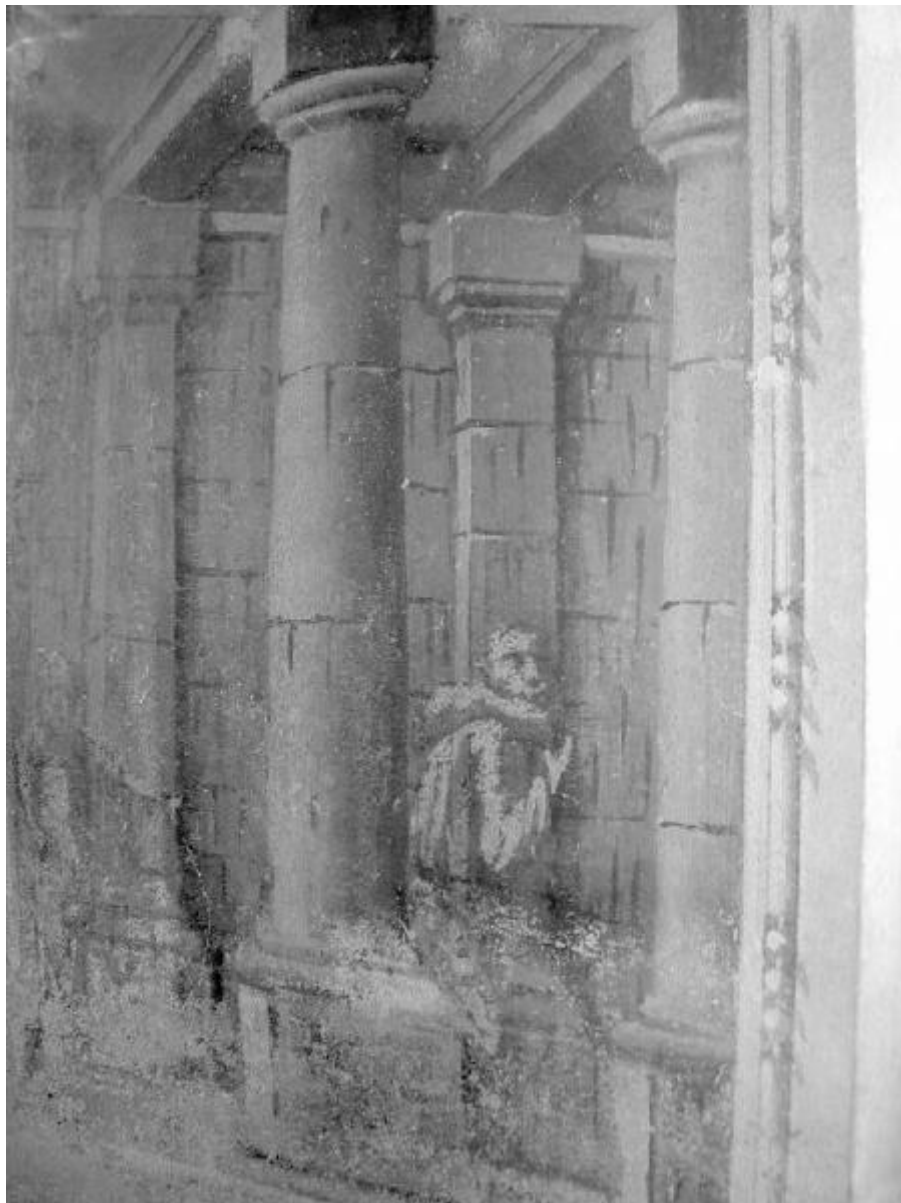


MOTIVI DECORATIVI ARCHITETTONICI CON FIGURE

Bibiena Antonio (e aiuti)



Link risorsa: <https://www.lombardiabeniculturali.it/opere-arte/schede/MN230-00038/>

Scheda SIRBeC: <https://www.lombardiabeniculturali.it/opere-arte/schede-complete/MN230-00038/>

CODICI

Unità operativa: MN230

Numero scheda: 38

Codice scheda: MN230-00038

Tipo scheda: OA

Livello ricerca: P

CODICE UNIVOCO

Codice regione: 03

Numero catalogo generale: 1

Ente schedatore: R03/ Provincia di Mantova

Ente competente: S74

RELAZIONI

STRUTTURA COMPLESSA

Codice IDK della scheda madre: MN230-00038

RELAZIONI CON ALTRI BENI

Tipo relazione: scheda contenitore

Specifiche tipo relazione: Data/Autori: 2002 - Catalano M./ Marino N./ Vergani C.

Tipo scheda: A

OGGETTO

Categoria dell'oggetto: pittura

OGGETTO

Definizione: dipinto murale

Identificazione: opera isolata

Disponibilità del bene: reale

SOGGETTO

Categoria generale: prospettiva architettonica

Identificazione: MOTIVI DECORATIVI ARCHITETTONICI CON FIGURE

LOCALIZZAZIONE GEOGRAFICO-AMMINISTRATIVA

INDICAZIONE DEL CONTENITORE FISICO

Codice del contenitore fisico: 9290

Categoria del contenitore fisico: architettura

LOCALIZZAZIONE GEOGRAFICO-AMMINISTRATIVA ATTUALE

Stato: Italia

Regione: Lombardia

Provincia: MN

Nome provincia: Mantova

Codice ISTAT comune: 020030

Comune: Mantova

COLLOCAZIONE SPECIFICA

Tipologia: palazzo

Qualificazione: signorile

Denominazione: Palazzo dell'Accademia Nazionale Virgiliana

Indirizzo: Via Accademia, 47

CRONOLOGIA

CRONOLOGIA GENERICA

Secolo: sec. XIX

Frazione di secolo: terzo quarto

CRONOLOGIA SPECIFICA

Da: 1769

Validità: ca.

A: 1769

Motivazione cronologia: analisi stilistica

DEFINIZIONE CULTURALE

AUTORE

Ruolo: ideatore/ esecutore

Nome di persona o ente: Bibiena Antonio

Tipo intestazione: P

Dati anagrafici/Periodo di attività: 1700/ 1774

Codice scheda autore: ICCD0-04918

Riferimento all'autore: e aiuti

Motivazione dell'attribuzione: bibliografia

DATI TECNICI

MATERIA E TECNICA

Materia: tempera su intonaco

MISURE

Unità: m

Altezza: 1.90

Larghezza: 1.00

CONSERVAZIONE

STATO DI CONSERVAZIONE

Data: 09/07/2002

Stato di conservazione: mediocre

Indicazioni specifiche: Rotture, lesioni, alterazioni strato superficiale

Fonte: diretta

CONDIZIONE GIURIDICA E VINCOLI

CONDIZIONE GIURIDICA

Indicazione generica: proprietà Ente pubblico territoriale

FONTI E DOCUMENTI DI RIFERIMENTO

DOCUMENTAZIONE FOTOGRAFICA [1 / 2]

Codice univoco della risorsa: SC_OA_MN230-00038_IMG-0000247140

Genere: documentazione allegata

Tipo: fotografia b/n

Codice identificativo: MNMAV3aF01

Note: frontale

Nome del file originale: MNMAV3aF01.jpg

DOCUMENTAZIONE FOTOGRAFICA [2 / 2]

Codice univoco della risorsa: SC_OA_MN230-00038_IMG-0000247141

Genere: documentazione allegata

Tipo: diapositiva colore

Codice identificativo: MNMAV3aD01

Note: frontale

Visibilità immagine: 1

Nome del file originale: MNMAV3aD01.jpg

BIBLIOGRAFIA [1 / 5]

Genere: bibliografia specifica

Autore: Restori V.

Titolo contribuito: Mantova e dintorni. Guida storico-artistica-topografica

Luogo di edizione: Mantova

Anno di edizione: 1937

Codice scheda bibliografia: MN200-00014

V., pp., nn.: pp. 236-237

BIBLIOGRAFIA [2 / 5]

Genere: bibliografia di confronto

Autore: AA.VV.

Titolo contribuito: Mantova

Luogo di edizione: Milano

Anno di edizione: 1992

Codice scheda bibliografia: MN200-00003

V., pp., nn.: p. 69

BIBLIOGRAFIA [3 / 5]

Genere: bibliografia di confronto

Autore: AA.VV.

Titolo contribuito: Lombardia: Bergamo, Brescia, Lodi, La Valtellina e il Garda, Mantova, Cremona, Pavia

Luogo di edizione: Milano

Anno di edizione: 1996

Codice scheda bibliografia: MN200-00026

V., pp., nn.: p. 134

BIBLIOGRAFIA [4 / 5]

Genere: bibliografia specifica

Autore: AA.VV.

Titolo contribuito: Il teatro di Antonio Bibiena in Mantova e il Palazzo Accademico

Luogo di edizione: Mantova

Anno di edizione: 1979

Codice scheda bibliografia: MN200-00001

BIBLIOGRAFIA [5 / 5]

Genere: bibliografia specifica

Autore: Guaita O.

Titolo contribuito: Una sala accademica nella Mantova di Maria Teresa Lo "scientifico" del Bibiena

Luogo di edizione: Milano

Anno di edizione: 1988

Codice scheda bibliografia: MN200-00020

COMPILAZIONE

COMPILAZIONE

Anno di redazione: 2002

Ente compilatore: Provincia di Mantova

Nome [1 / 2]: Massardi, A.

Nome [2 / 2]: Catalano, M.

Funzionario responsabile: X