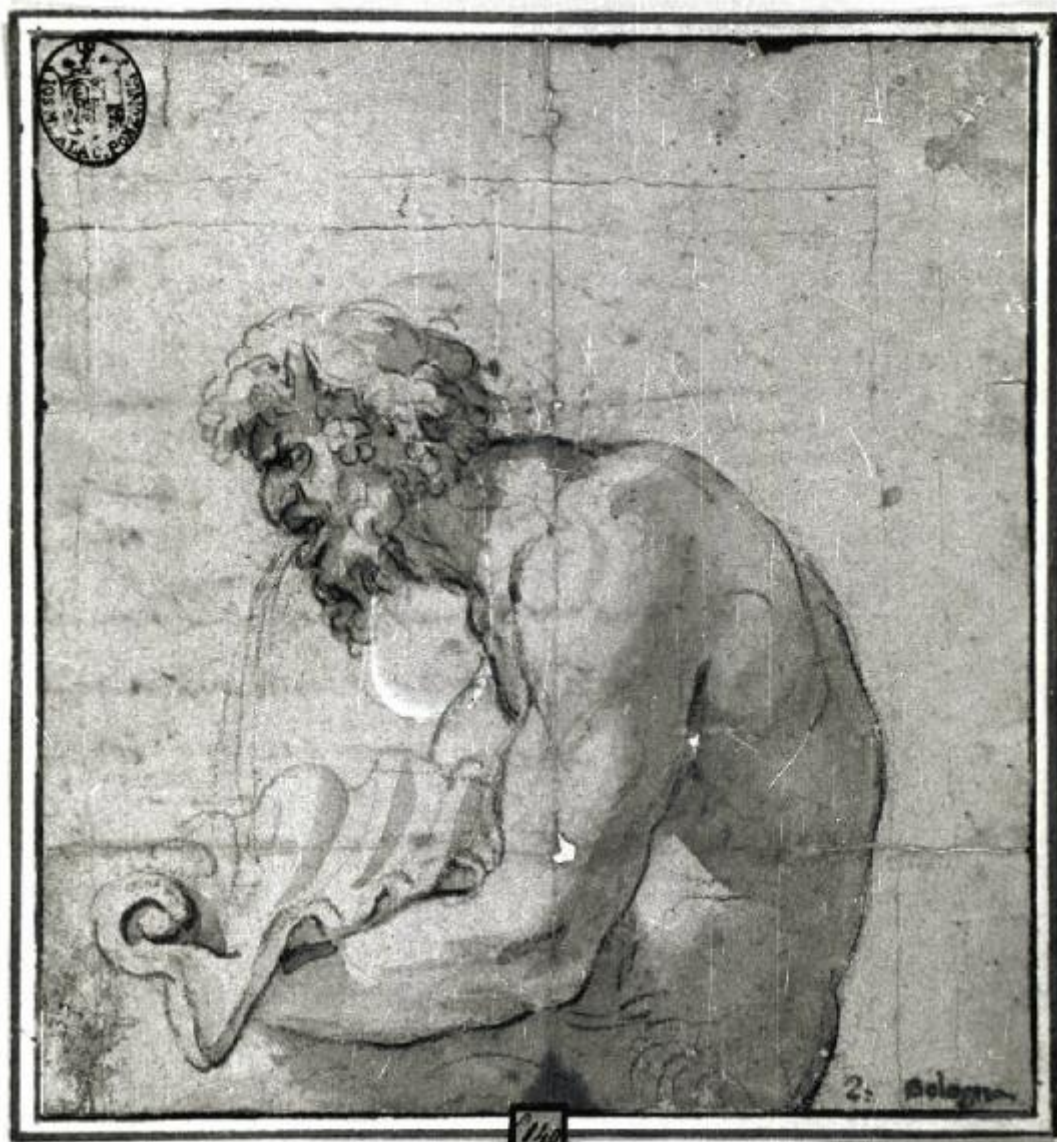


# Satiro che sputa acqua in una conchiglia

Carracci Annibale (maniera)



Link risorsa: <https://www.lombardiabeniculturali.it/opere-arte/schede/P0110-00123/>

Scheda SIRBeC: <https://www.lombardiabeniculturali.it/opere-arte/schede-complete/P0110-00123/>

## CODICI

Unità operativa: P0110

Numero scheda: 123

Codice scheda: P0110-00123

Tipo scheda: D

Livello ricerca: P

### CODICE UNIVOCO

Codice regione: 03

Ente schedatore: R03/ Museo Civico Ala Ponzone

Ente competente: S23

## OGGETTO

Categoria dell'oggetto: disegno

### OGGETTO

Definizione: disegno

Identificazione: opera isolata

Disponibilità del bene: reale

### SOGGETTO

Categoria generale: decorazioni e ornati

Identificazione: Satiro che sputa acqua in una conchiglia

## LOCALIZZAZIONE GEOGRAFICO-AMMINISTRATIVA

### INDICAZIONE DEL CONTENITORE FISICO

Codice del contenitore fisico: 14459

Categoria del contenitore fisico: architettura

### LOCALIZZAZIONE GEOGRAFICO-AMMINISTRATIVA ATTUALE

Stato: Italia

Regione: Lombardia

Provincia: CR

Nome provincia: Cremona

Codice ISTAT comune: 019036

Comune: Cremona

### **COLLOCAZIONE SPECIFICA**

Tipologia: palazzo

Denominazione: Palazzo Affaitati

Indirizzo: Via Ugolani Dati, 4

Denominazione struttura conservativa - livello 1: Museo Civico Ala Ponzone

Tipologia struttura conservativa: museo

Altra denominazione [1 / 4]: Palazzo Ugolani Dati (ex)

Altra denominazione [2 / 4]: Museo Civico Ala Ponzone

Altra denominazione [3 / 4]: Biblioteca Governativa

Altra denominazione [4 / 4]: Palazzo Affaitati Magio

## **ALTRE LOCALIZZAZIONI GEOGRAFICO-AMMINISTRATIVE**

Tipo di localizzazione: luogo di provenienza/collocazione precedente

### **LOCALIZZAZIONE GEOGRAFICO-AMMINISTRATIVA**

Provincia: CR

Comune: Cremona

### **COLLOCAZIONE SPECIFICA**

Tipologia: palazzo

Qualificazione: comunale

Denominazione: Palazzo Ala Ponzone

Denominazione struttura conservativa - livello 1: Collezione privata Ala Ponzone Giuseppe Sigismondo

### **DATA**

Data uscita: 1842

## **DATI PATRIMONIALI E COLLEZIONI**

### **INVENTARIO [1 / 2]**

Data: 1842

Numero: Ala Ponzone XI-K , 168

### **INVENTARIO [2 / 2]**

Data: 1914

Numero: B 140

## CRONOLOGIA

### CRONOLOGIA GENERICA

Secolo: secc. XVI/ XVII

Frazione di secolo: fine/inizio

### CRONOLOGIA SPECIFICA

Da: 1590

Validità: post

A: 1610

Validità: ante

Motivazione cronologia: analisi stilistica

## DEFINIZIONE CULTURALE

### AUTORE

Nome di persona o ente: Carracci Annibale

Tipo intestazione: P

Dati anagrafici/Periodo di attività: 1560/ 1609

Codice scheda autore: RL010-00569

Riferimento all'autore: maniera

## DATI TECNICI

### MATERIA E TECNICA [1 / 2]

Materia: matita nera su carta

### MATERIA E TECNICA [2 / 2]

Materia: acquerello bistro

### MISURE

Unità: mm

Altezza: 195

Larghezza: 180

Codifica Iconclass: (?)

Indicazioni sul soggetto: Figure: satiro. Oggetti: conchiglia.

## DATI ANALITICI

### ISCRIZIONI [1 / 4]

Classe di appartenenza: documentaria

Tecnica di scrittura: a penna

Posizione: verso

Trascrizione: SCRITTA ILLEGGIBILE, COPERTA DAL CONTROFONDO, SU PIÙ RIGHE

### ISCRIZIONI [2 / 4]

Classe di appartenenza: documentaria

Tecnica di scrittura: a matita

Posizione: controfondo

Trascrizione: B 140/ AP 1973

### ISCRIZIONI [3 / 4]

Classe di appartenenza: documentaria

Tecnica di scrittura: a penna

Posizione: cartellino incollato sul recto, in basso al centro

Trascrizione: B 140

### ISCRIZIONI [4 / 4]

Classe di appartenenza: documentaria

Tecnica di scrittura: a penna

Tipo di caratteri: corsivo

Posizione: recto, in basso a destra

Trascrizione: BOLOGNA

### STEMMI, EMBLEMI, MARCHI

Classe di appartenenza: marchio

Qualificazione: gentilizio

Quantità: 1

Posizione: recto, in alto a sinistra

Descrizione: Stemma circondato dall'iscrizione: "IOS M.o ALA C. PONZONUS"

## CONSERVAZIONE

### STATO DI CONSERVAZIONE

Data: 2001

Stato di conservazione: mediocre

Indicazioni specifiche: controfondo; macchie; fori e lacerazioni nella carta; riquadratura a penna

## CONDIZIONE GIURIDICA E VINCOLI

### CONDIZIONE GIURIDICA

Indicazione generica: proprietà Ente pubblico territoriale

Indicazione specifica: Comune di Cremona

Indirizzo: Piazza del Comune, 8

### ACQUISIZIONE

Tipo acquisizione: legato

Nome: Ala Ponzone Giuseppe Sigismondo

Data acquisizione: 1842

Luogo acquisizione: Cremona

Note: fonte: Inventario

## FONTI E DOCUMENTI DI RIFERIMENTO

### DOCUMENTAZIONE FOTOGRAFICA

Codice univoco della risorsa: SC\_D\_P0110-00123\_IMG-0000548474

Genere: documentazione allegata

Tipo: immagine digitale PCD

Codice identificativo: B140

Nome del file originale: B140.jpg

### FONTI E DOCUMENTI

Genere: documentazione esistente

Tipo: altro

Denominazione

Bora G., Relazione sulla ricognizione globale della collezione dei disegni del museo civico "Ala Ponzone", 1993

Note: <CONV302> recuperato da campo ALD

## COMPILAZIONE

### COMPILAZIONE

Anno di redazione: 2001

Ente compilatore: Museo Civico Ala Ponzone

Nome: Spanio, C.

Funzionario responsabile: Iotta, I.

### AGGIORNAMENTO-REVISIONE

Nome: Bora, G.