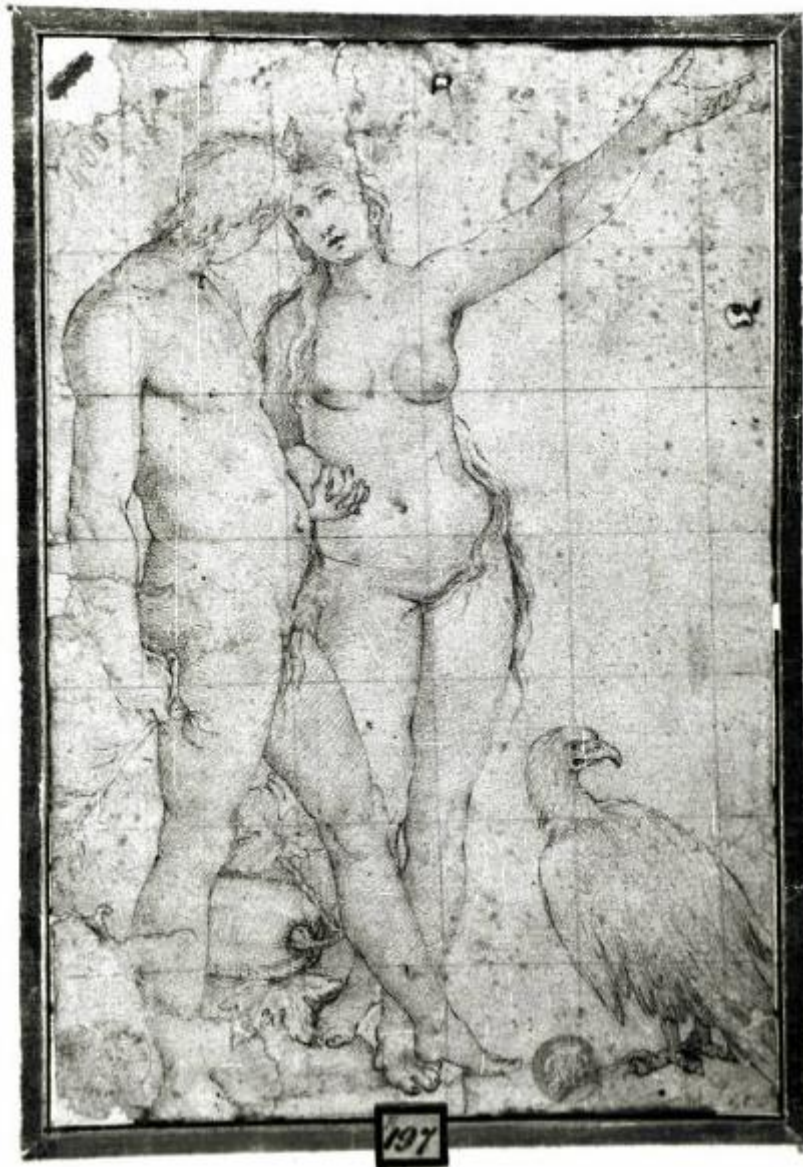


Adamo ed Eva

ambito bolognese



Link risorsa: <https://www.lombardiabeniculturali.it/opere-arte/schede/P0120-00052/>

Scheda SIRBeC: <https://www.lombardiabeniculturali.it/opere-arte/schede-complete/P0120-00052/>

CODICI

Unità operativa: P0120

Numero scheda: 52

Codice scheda: P0120-00052

Tipo scheda: D

Livello ricerca: P

CODICE UNIVOCO

Codice regione: 03

Ente schedatore: R03/ Museo Civico Ala Ponzone

Ente competente: S23

OGGETTO

Categoria dell'oggetto: disegno

OGGETTO

Definizione: disegno

Identificazione: opera isolata

Disponibilità del bene: reale

SOGGETTO

Categoria generale: sacro

Identificazione: Adamo ed Eva

LOCALIZZAZIONE GEOGRAFICO-AMMINISTRATIVA

INDICAZIONE DEL CONTENITORE FISICO

Codice del contenitore fisico: 14459

Categoria del contenitore fisico: architettura

LOCALIZZAZIONE GEOGRAFICO-AMMINISTRATIVA ATTUALE

Stato: Italia

Regione: Lombardia

Provincia: CR

Nome provincia: Cremona

Codice ISTAT comune: 019036

Comune: Cremona

COLLOCAZIONE SPECIFICA

Tipologia: palazzo

Denominazione: Palazzo Affaitati

Indirizzo: Via Ugolani Dati, 4

Denominazione struttura conservativa - livello 1: Museo Civico Ala Ponzone

Tipologia struttura conservativa: museo

Altra denominazione [1 / 4]: Museo Civico Ala Ponzone

Altra denominazione [2 / 4]: Palazzo Ugolani Dati (ex)

Altra denominazione [3 / 4]: Palazzo Affaitati Magio

Altra denominazione [4 / 4]: Biblioteca Governativa

ALTRE LOCALIZZAZIONI GEOGRAFICO-AMMINISTRATIVE

Tipo di localizzazione: luogo di provenienza/collocazione precedente

LOCALIZZAZIONE GEOGRAFICO-AMMINISTRATIVA

Provincia: CR

Comune: Cremona

COLLOCAZIONE SPECIFICA

Tipologia: palazzo

Denominazione: Palazzo Ala Ponzone

Denominazione struttura conservativa - livello 1: Collezione privata Ala Ponzone Giuseppe Sigismondo

DATA

Data uscita: 1842

DATI PATRIMONIALI E COLLEZIONI

INVENTARIO [1 / 2]

Data: 1842

Numero: Ala Ponzone XI-K, 400

INVENTARIO [2 / 2]

Data: 1914

Numero: B 197

CRONOLOGIA

CRONOLOGIA GENERICA

Secolo: sec. XVI

Frazione di secolo: primo quarto

CRONOLOGIA SPECIFICA

Da: 1500

Validità: post

A: 1524

Validità: ante

Motivazione cronologia: analisi stilistica

DEFINIZIONE CULTURALE

AMBITO CULTURALE

Denominazione: ambito bolognese

Motivazione dell'attribuzione: analisi stilistica

DATI TECNICI

MATERIA E TECNICA [1 / 2]

Materia: penna su carta

MATERIA E TECNICA [2 / 2]

Materia: inchiostro

MISURE

Unità: mm

Altezza: 187

Larghezza: 129

Specifiche: quadrettatura a matita

Codifica Iconclass: 71 A 35

Indicazioni sul soggetto: Personaggi: Adamo; Eva. Nudi femminili. Nudi maschili. Animali: aquila

DATI ANALITICI

ISCRIZIONI [1 / 6]

Classe di appartenenza: documentaria

Tecnica di scrittura: a matita

Posizione: in alto a sinistra

Trascrizione: 400

ISCRIZIONI [2 / 6]

Classe di appartenenza: documentaria

Tecnica di scrittura: a penna

Posizione: in basso al centro incollato

Trascrizione: B 197

ISCRIZIONI [3 / 6]

Classe di appartenenza: documentaria

Tecnica di scrittura: a matita

Tipo di caratteri: corsivo

Posizione: in basso a sinistra

Trascrizione: A. BLOMAERT

ISCRIZIONI [4 / 6]

Classe di appartenenza: documentaria

Tecnica di scrittura: a matita

Tipo di caratteri: corsivo

Posizione: verso, in alto

Trascrizione: BLOMAERT

ISCRIZIONI [5 / 6]

Classe di appartenenza: documentaria

Tecnica di scrittura: a matita

Posizione: verso, in alto

Trascrizione: £. 50

ISCRIZIONI [6 / 6]

Classe di appartenenza: documentaria

Tecnica di scrittura: a matita

Posizione: verso, in alto

Trascrizione: B 197

STEMMI, EMBLEMI, MARCHI

Classe di appartenenza: marchio

Qualificazione: gentilizio

Identificazione: Collezione privata Ala Ponzone Giuseppe Sigismondo

Quantità: 1

Posizione: in basso a destra

Descrizione: GSAP in lettere capitali sormontato da corona comitale

CONSERVAZIONE

STATO DI CONSERVAZIONE

Data: 2001

Stato di conservazione: mediocre

Indicazioni specifiche: lacerazioni ai margini; fori; macchie; carta ingiallita; controfondato con cornice

CONDIZIONE GIURIDICA E VINCOLI

CONDIZIONE GIURIDICA

Indicazione generica: proprietà Ente pubblico territoriale

Indicazione specifica: Comune di Cremona

Indirizzo: Piazza del Comune, 8

ACQUISIZIONE

Tipo acquisizione: legato

Nome: Ala Ponzone Giuseppe Sigismondo

Data acquisizione: 1842

Luogo acquisizione: Cremona

Note: fonte: Inventario giudiziale Ala Ponzone

FONTI E DOCUMENTI DI RIFERIMENTO

DOCUMENTAZIONE FOTOGRAFICA

Codice univoco della risorsa: SC_D_P0120-00052_IMG-0000548504

Genere: documentazione allegata

Codice identificativo: B197

Nome del file originale: B197.jpg

COMPILAZIONE

COMPILAZIONE

Anno di redazione: 2001

Ente compilatore: Museo Civico Ala Ponzone

Nome: Monaco, T.

Funzionario responsabile: Iotta, I.