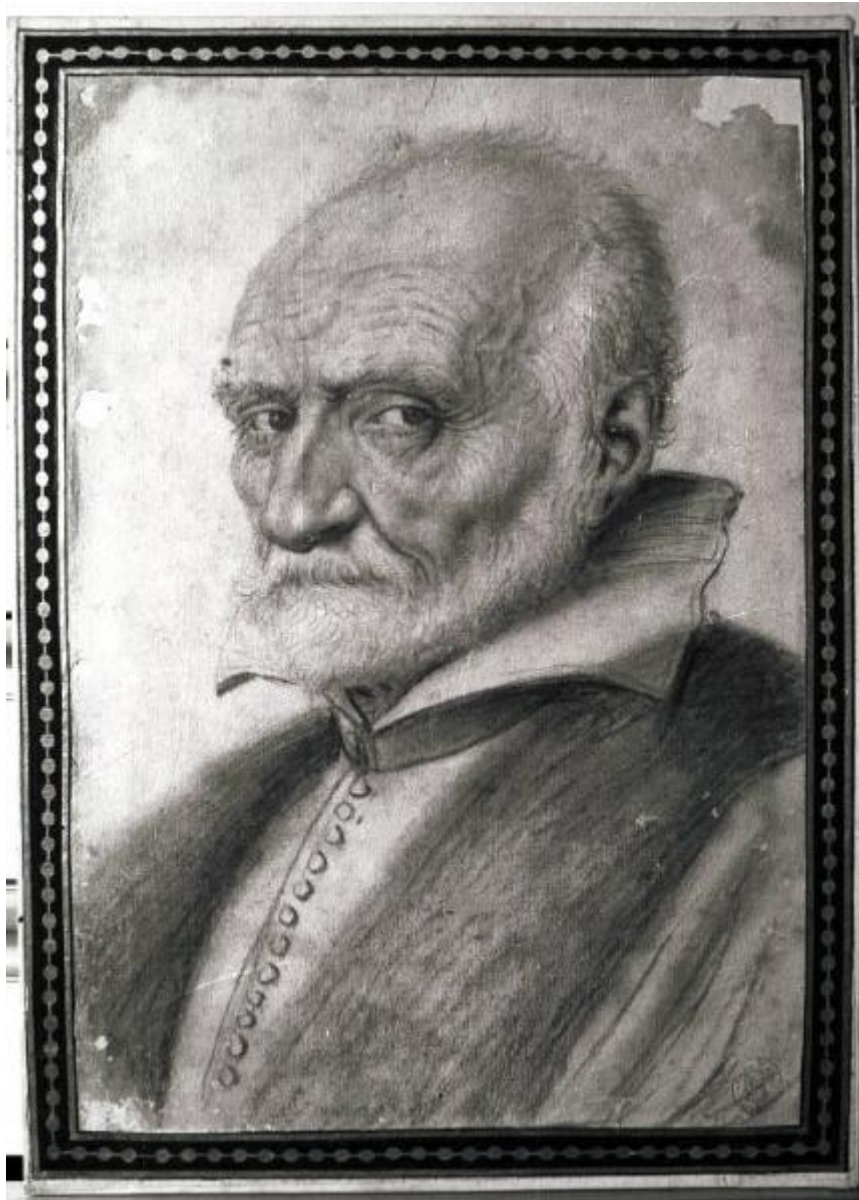


## Testa di vecchio

Lagneau (maniera)



Link risorsa: <https://www.lombardiabeniculturali.it/opere-arte/schede/P0120-00168/>

Scheda SIRBeC: <https://www.lombardiabeniculturali.it/opere-arte/schede-complete/P0120-00168/>

## CODICI

Unità operativa: P0120

Numero scheda: 168

Codice scheda: P0120-00168

Tipo scheda: D

Livello ricerca: P

## CODICE UNIVOCO

Codice regione: 03

Ente schedatore: R03/ Museo Civico Ala Ponzone

Ente competente: S23

## RELAZIONI

### RELAZIONI CON ALTRI BENI

Tipo relazione: correlazione

Tipo scheda: OA

## OGGETTO

Categoria dell'oggetto: disegno

### OGGETTO

Definizione: disegno

Identificazione: serie

### QUANTITA'

Numero: 13

Disponibilità del bene: reale

### SOGGETTO

Categoria generale: genere

Identificazione: Testa di vecchio

## LOCALIZZAZIONE GEOGRAFICO-AMMINISTRATIVA

### INDICAZIONE DEL CONTENITORE FISICO

Codice del contenitore fisico: 14459

Categoria del contenitore fisico: architettura

#### **LOCALIZZAZIONE GEOGRAFICO-AMMINISTRATIVA ATTUALE**

Stato: Italia

Regione: Lombardia

Provincia: CR

Nome provincia: Cremona

Codice ISTAT comune: 019036

Comune: Cremona

#### **COLLOCAZIONE SPECIFICA**

Tipologia: palazzo

Denominazione: Palazzo Affaitati

Indirizzo: Via Ugolani Dati, 4

Denominazione struttura conservativa - livello 1: Museo Civico Ala Ponzone

Tipologia struttura conservativa: museo

Altra denominazione [1 / 4]: Palazzo Ugolani Dati (ex)

Altra denominazione [2 / 4]: Museo Civico Ala Ponzone

Altra denominazione [3 / 4]: Biblioteca Governativa

Altra denominazione [4 / 4]: Palazzo Affaitati Magio

#### **ALTRE LOCALIZZAZIONI GEOGRAFICO-AMMINISTRATIVE**

Tipo di localizzazione: luogo di provenienza/collocazione precedente

#### **LOCALIZZAZIONE GEOGRAFICO-AMMINISTRATIVA**

Provincia: CR

Comune: Cremona

#### **COLLOCAZIONE SPECIFICA**

Tipologia: palazzo

Denominazione: Palazzo Ala Ponzone

Denominazione struttura conservativa - livello 1: Collezione privata Ala Ponzone Giuseppe Sigismondo

#### **DATA**

Data uscita: 1842

## DATI PATRIMONIALI E COLLEZIONI

### INVENTARIO [1 / 2]

Data: 1842

Numero: Ala Ponzzone XI-K, 252

### INVENTARIO [2 / 2]

Data: 1914

Numero: B 270

## CRONOLOGIA

### CRONOLOGIA GENERICA

Secolo: sec. XVII

Frazione di secolo: prima metà

### CRONOLOGIA SPECIFICA

Da: 1600

Validità: post

A: 1649

Validità: ante

Motivazione cronologia: analisi stilistica

## DEFINIZIONE CULTURALE

### AUTORE

Nome di persona o ente: Lagneau

Tipo intestazione: P

Dati anagrafici/Periodo di attività: notizie sec. XVII prima metà

Codice scheda autore: RL010-01217

Riferimento all'autore: maniera

Motivazione dell'attribuzione: bibliografia

### AMBITO CULTURALE

Denominazione: ambito francese

Motivazione dell'attribuzione: analisi stilistica

## DATI TECNICI

### MATERIA E TECNICA [1 / 4]

Materia: matita nera su carta

### MATERIA E TECNICA [2 / 4]

Materia: carboncino

### MATERIA E TECNICA [3 / 4]

Materia: sanguigna

### MATERIA E TECNICA [4 / 4]

Materia: matite colorate

### MISURE

Unità: mm

Altezza: 407

Larghezza: 280

Specifiche: riquadrato con profilatura nera, oro, nero e pastiglie dorate

Codifica Iconclass: 31 A 22 2: 31 D 15

Indicazioni sul soggetto: Figure: testa di vecchio. Parti anatomiche: barba. Abbigliamento: colletto ampio

## DATI ANALITICI

### ISCRIZIONI [1 / 5]

Classe di appartenenza: documentaria

Tecnica di scrittura: a penna

Posizione: sul telaio, al centro

Trascrizione: 3

### ISCRIZIONI [2 / 5]

Classe di appartenenza: documentaria

Tecnica di scrittura: a penna

Posizione: verso, incollato

Trascrizione: B 270

### ISCRIZIONI [3 / 5]

Classe di appartenenza: documentaria

Tecnica di scrittura: a penna

Posizione: verso, al centro

Trascrizione: B 270

**ISCRIZIONI [4 / 5]**

Classe di appartenenza: documentaria

Tecnica di scrittura: a pastello

Posizione: verso, al centro

Trascrizione: B 270

**ISCRIZIONI [5 / 5]**

Classe di appartenenza: documentaria

Tecnica di scrittura: a matita

Posizione: verso, in alto a sinistra

Trascrizione: B 270

**STEMMI, EMBLEMI, MARCHI [1 / 2]**

Classe di appartenenza: marchio

Qualificazione: gentilizio

Identificazione: ?

Quantità: 1

Posizione: in basso a destra

Descrizione: a inchiostro nero, con iscrizione [...] Ponzonus

**STEMMI, EMBLEMI, MARCHI [2 / 2]**

Classe di appartenenza: marchio

Identificazione: ?

Quantità: 1

Posizione: verso

Descrizione: ceralacca rossa

## CONSERVAZIONE

### STATO DI CONSERVAZIONE

Data: 2001

Stato di conservazione: mediocre

Indicazioni specifiche: lacune; abrasioni; controfondato; su telaio

## CONDIZIONE GIURIDICA E VINCOLI

### CONDIZIONE GIURIDICA

Indicazione generica: proprietà Ente pubblico territoriale

Indicazione specifica: Comune di Cremona

Indirizzo: Piazza del Comune, 8

### ACQUISIZIONE

Tipo acquisizione: legato

Nome: Ala Ponzone Giuseppe Sigismondo

Data acquisizione: 1842

Luogo acquisizione: Cremona

Note: fonte: Inventario giudiziale Ala Ponzone

## FONTI E DOCUMENTI DI RIFERIMENTO

### DOCUMENTAZIONE FOTOGRAFICA

Codice univoco della risorsa: SC\_D\_P0120-00168\_IMG-0000548649

Genere: documentazione allegata

Tipo: immagine digitale PCD

Codice identificativo: B270

Nome del file originale: B270.jpg

### BIBLIOGRAFIA

Genere: bibliografia specifica

Autore: Puerari Alfredo

Titolo contributo: Museo Civico 'Ala Ponzone'. Cremona. Raccolte artistiche

Luogo di edizione: Cremona

Anno di edizione: 1976

V., pp., nn.: p. 142

V., tavv., figg.: fig. 638

## COMPILAZIONE

### COMPILAZIONE

Anno di redazione: 2001

Ente compilatore: Museo Civico Ala Ponzone

Nome: Monaco, T.

Funzionario responsabile: Iotta, I.