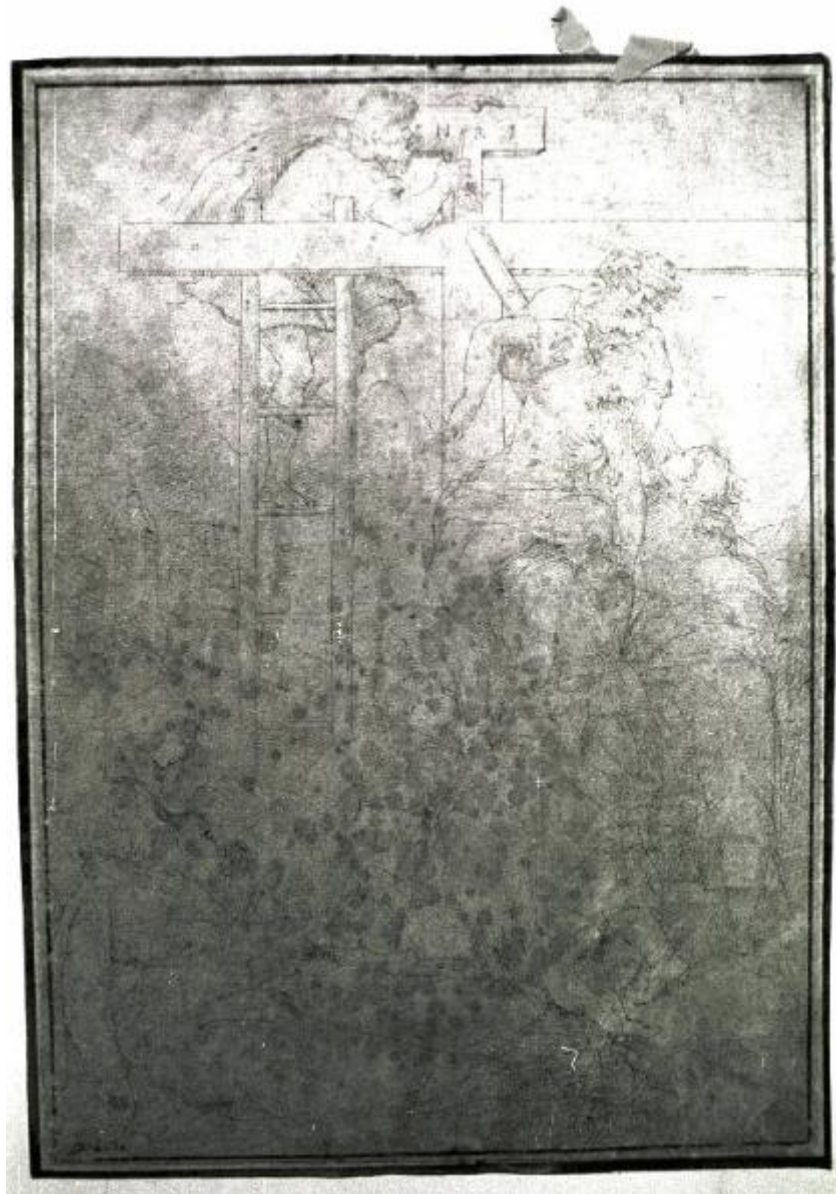


Deposizione di Cristo dalla croce

ambito emiliano



Link risorsa: <https://www.lombardiabeniculturali.it/opere-arte/schede/P0120-00189/>

Scheda SIRBeC: <https://www.lombardiabeniculturali.it/opere-arte/schede-complete/P0120-00189/>

CODICI

Unità operativa: P0120

Numero scheda: 189

Codice scheda: P0120-00189

Tipo scheda: D

Livello ricerca: P

CODICE UNIVOCO

Codice regione: 03

Ente schedatore: R03/ Museo Civico Ala Ponzone

Ente competente: S23

OGGETTO

Categoria dell'oggetto: disegno

OGGETTO

Definizione: disegno

Identificazione: opera isolata

Disponibilità del bene: reale

SOGGETTO

Categoria generale: sacro

Identificazione: Deposizione di Cristo dalla croce

LOCALIZZAZIONE GEOGRAFICO-AMMINISTRATIVA

INDICAZIONE DEL CONTENITORE FISICO

Codice del contenitore fisico: 14459

Categoria del contenitore fisico: architettura

LOCALIZZAZIONE GEOGRAFICO-AMMINISTRATIVA ATTUALE

Stato: Italia

Regione: Lombardia

Provincia: CR

Nome provincia: Cremona

Codice ISTAT comune: 019036

Comune: Cremona

COLLOCAZIONE SPECIFICA

Tipologia: palazzo

Denominazione: Palazzo Affaitati

Indirizzo: Via Ugolani Dati, 4

Denominazione struttura conservativa - livello 1: Museo Civico Ala Ponzone

Tipologia struttura conservativa: museo

Altra denominazione [1 / 4]: Palazzo Ugolani Dati (ex)

Altra denominazione [2 / 4]: Museo Civico Ala Ponzone

Altra denominazione [3 / 4]: Biblioteca Governativa

Altra denominazione [4 / 4]: Palazzo Affaitati Magio

ALTRE LOCALIZZAZIONI GEOGRAFICO-AMMINISTRATIVE

Tipo di localizzazione: luogo di provenienza/collocazione precedente

LOCALIZZAZIONE GEOGRAFICO-AMMINISTRATIVA

Provincia: CR

Comune: Cremona

COLLOCAZIONE SPECIFICA

Tipologia: palazzo

Denominazione: Palazzo Ala Ponzone

Denominazione struttura conservativa - livello 1: Collezione privata Ala Ponzone Giuseppe Sigismondo

DATA

Data uscita: 1842

DATI PATRIMONIALI E COLLEZIONI

INVENTARIO [1 / 2]

Data: 1842

Numero: Ala Ponzone XI-K, 228

INVENTARIO [2 / 2]

Data: 1914

Numero: B 227

CRONOLOGIA

CRONOLOGIA GENERICA

Secolo: sec. XVI

Frazione di secolo: secondo quarto

CRONOLOGIA SPECIFICA

Da: 1525

Validità: post

A: 1549

Validità: ante

Motivazione cronologia: analisi stilistica

DEFINIZIONE CULTURALE

AMBITO CULTURALE

Denominazione: ambito emiliano

Motivazione dell'attribuzione: analisi stilistica

Altre attribuzioni: Sante Peranda (iscrizione)

DATI TECNICI

MATERIA E TECNICA [1 / 2]

Materia: penna su carta

MATERIA E TECNICA [2 / 2]

Materia: inchiostro bruno

MISURE

Unità: mm

Altezza: 310

Larghezza: 223

Codifica Iconclass: 73 D 71

Indicazioni sul soggetto: Personaggi: Cristo. Figure

DATI ANALITICI

ISCRIZIONI

Classe di appartenenza: documentaria

Tecnica di scrittura: a penna

Tipo di caratteri: corsivo

Posizione: in basso a sinistra

Trascrizione: PERANDA

STEMMI, EMBLEMI, MARCHI

Classe di appartenenza: marchio

Qualificazione: gentilizio

Identificazione: Collezione privata Ala Ponzone Giuseppe Sigismondo

Quantità: 1

Posizione: in basso a destra

Descrizione: GSAP in lettere capitali sormontato da corona comitale

CONSERVAZIONE

STATO DI CONSERVAZIONE

Data: 2001

Stato di conservazione: cattivo

Indicazioni specifiche: muffe diffuse; piccole lacerazioni; controfondato

CONDIZIONE GIURIDICA E VINCOLI

CONDIZIONE GIURIDICA

Indicazione generica: proprietà Ente pubblico territoriale

Indicazione specifica: Comune di Cremona

Indirizzo: Piazza del Comune, 8

ACQUISIZIONE

Tipo acquisizione: legato

Nome: Ala Ponzone Giuseppe Sigismondo

Data acquisizione: 1842

Luogo acquisizione: Cremona

Note: fonte: Inventario giudiziale Ala Ponzone

FONTI E DOCUMENTI DI RIFERIMENTO

DOCUMENTAZIONE FOTOGRAFICA

Codice univoco della risorsa: SC_D_P0120-00189_IMG-0000548669

Genere: documentazione allegata

Tipo: immagine digitale PCD

Codice identificativo: B227

Nome del file originale: B227.jpg

COMPILAZIONE

COMPILAZIONE

Anno di redazione: 2001

Ente compilatore: Museo Civico Ala Ponzone

Nome: Monaco, T.

Funzionario responsabile: Iotta, I.