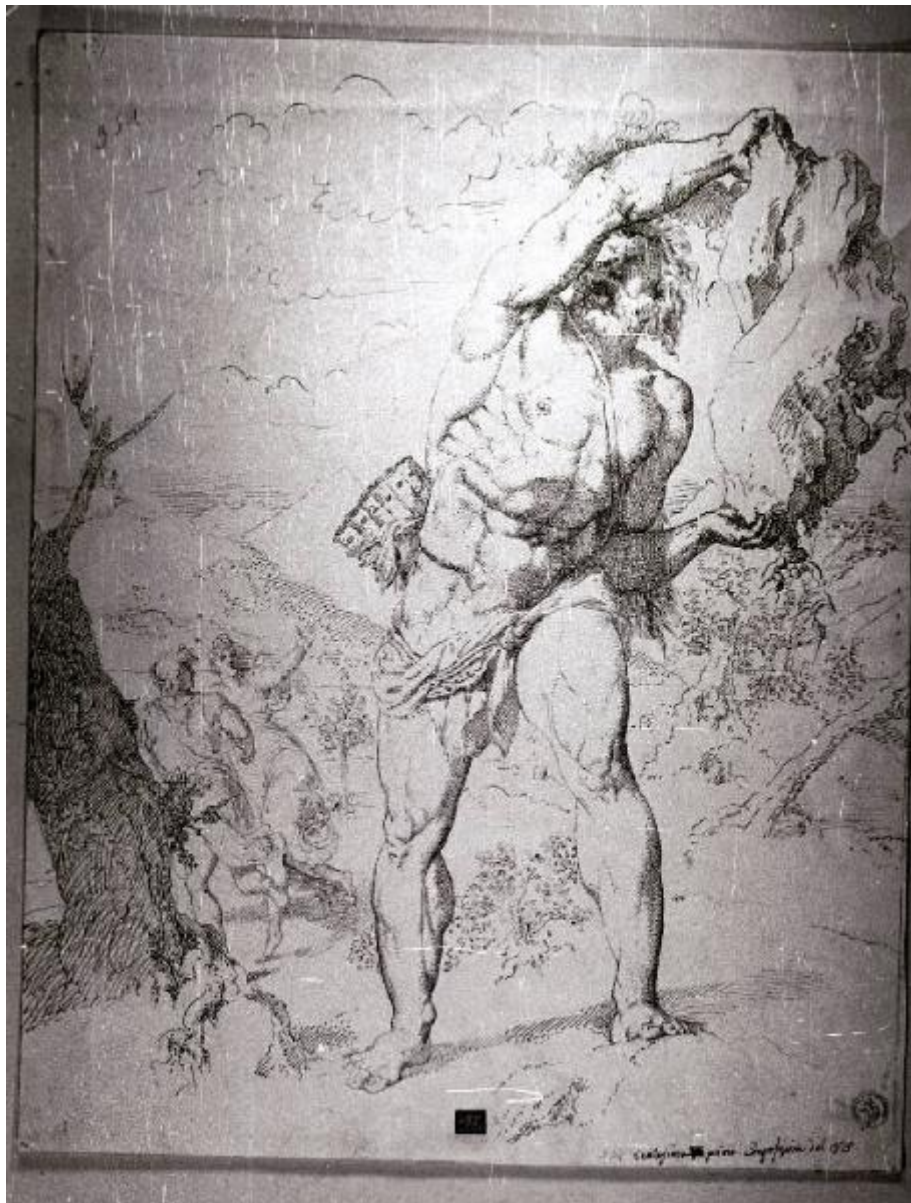


Polifemo scaglia un macigno contro Aci e Galatea

Sabatelli Francesco (attr.)



Link risorsa: <https://www.lombardiabeniculturali.it/opere-arte/schede/P0120-00225/>

Scheda SIRBeC: <https://www.lombardiabeniculturali.it/opere-arte/schede-complete/P0120-00225/>

CODICI

Unità operativa: P0120

Numero scheda: 225

Codice scheda: P0120-00225

Tipo scheda: D

Livello ricerca: P

CODICE UNIVOCO

Codice regione: 03

Ente schedatore: R03/ Museo Civico Ala Ponzone

Ente competente: S23

OGGETTO

Categoria dell'oggetto: disegno

OGGETTO

Definizione: disegno

Identificazione: opera isolata

Disponibilità del bene: reale

SOGGETTO

Categoria generale: mitologia

Identificazione: Polifemo scaglia un macigno contro Aci e Galatea

LOCALIZZAZIONE GEOGRAFICO-AMMINISTRATIVA

INDICAZIONE DEL CONTENITORE FISICO

Codice del contenitore fisico: 14459

Categoria del contenitore fisico: architettura

LOCALIZZAZIONE GEOGRAFICO-AMMINISTRATIVA ATTUALE

Stato: Italia

Regione: Lombardia

Provincia: CR

Nome provincia: Cremona

Codice ISTAT comune: 019036

Comune: Cremona

COLLOCAZIONE SPECIFICA

Tipologia: palazzo

Denominazione: Palazzo Affaitati

Indirizzo: Via Ugolani Dati, 4

Denominazione struttura conservativa - livello 1: Museo Civico Ala Ponzone

Tipologia struttura conservativa: museo

Altra denominazione [1 / 4]: Palazzo Ugolani Dati (ex)

Altra denominazione [2 / 4]: Museo Civico Ala Ponzone

Altra denominazione [3 / 4]: Biblioteca Governativa

Altra denominazione [4 / 4]: Palazzo Affaitati Magio

ALTRE LOCALIZZAZIONI GEOGRAFICO-AMMINISTRATIVE

Tipo di localizzazione: luogo di provenienza/collocazione precedente

LOCALIZZAZIONE GEOGRAFICO-AMMINISTRATIVA

Provincia: CR

Comune: Cremona

COLLOCAZIONE SPECIFICA

Tipologia: palazzo

Denominazione: Palazzo Ala Ponzone

Denominazione struttura conservativa - livello 1: Collezione privata Ala Ponzone Giuseppe Sigismondo

DATA

Data uscita: 1842

DATI PATRIMONIALI E COLLEZIONI

INVENTARIO [1 / 2]

Data: 1842

Numero: Ala Ponzone XI-K, 354

INVENTARIO [2 / 2]

Data: 1914

Numero: B 423

CRONOLOGIA

CRONOLOGIA GENERICA

Secolo: sec. XIX

CRONOLOGIA SPECIFICA

Da: 1815

Validità: post

A: 1815

Validità: ante

Motivazione cronologia: iscrizione

DEFINIZIONE CULTURALE

AUTORE

Ruolo: disegnatore

Nome di persona o ente: Sabatelli Francesco

Tipo intestazione: P

Dati anagrafici/Periodo di attività: 1803/ 1829

Codice scheda autore: RL010-01972

Riferimento all'autore: attr.

Motivazione dell'attribuzione [1 / 2]: analisi stilistica

Motivazione dell'attribuzione [2 / 2]: documentazione

DATI TECNICI

MATERIA E TECNICA [1 / 2]

Materia: matita su carta spessa

MATERIA E TECNICA [2 / 2]

Materia: inchiostro

MISURE

Unità: mm

Altezza: 472

Larghezza: 375

Specifiche: riquadrato a matita

Codifica Iconclass: 92 I 22 21 2

Indicazioni sul soggetto: Personaggi: Polifemo; Aci; Galatea. Nudi maschili. Paesaggio. Oggetti: macigno.

DATI ANALITICI

ISCRIZIONI [1 / 6]

Classe di appartenenza: documentaria

Tecnica di scrittura: a penna

Posizione: in basso incollato

Trascrizione: B 423

ISCRIZIONI [2 / 6]

Classe di appartenenza: documentaria

Tecnica di scrittura: a matita

Posizione: in alto a sinistra

Trascrizione: 354

ISCRIZIONI [3 / 6]

Classe di appartenenza: documentaria

Tecnica di scrittura: a matita

Posizione: in alto a sinistra

Trascrizione: 354

ISCRIZIONI [4 / 6]

Classe di appartenenza: documentaria

Tecnica di scrittura: a penna

Posizione: in basso

Trascrizione: 354

ISCRIZIONI [5 / 6]

Classe di appartenenza: documentaria

Tecnica di scrittura: a penna

Tipo di caratteri: corsivo

Posizione: in basso a destra

Trascrizione: VENTESIMA [...] PRIMA COMPOSIZIONE DEL 1815

ISCRIZIONI [6 / 6]

Classe di appartenenza: documentaria

Tecnica di scrittura: a pennarello

Posizione: verso

Trascrizione: B 423

STEMMI, EMBLEMI, MARCHI

Classe di appartenenza: marchio

Identificazione: Eredità Ala di Ponzone

Quantità: 1

Posizione: in basso a destra

CONSERVAZIONE

STATO DI CONSERVAZIONE

Data: 2001

Stato di conservazione: discreto

Indicazioni specifiche: fori; tre fori allineati in verticale al centro a sinistra e a destra; segno di piegatura orizzontale in alto

CONDIZIONE GIURIDICA E VINCOLI

CONDIZIONE GIURIDICA

Indicazione generica: proprietà Ente pubblico territoriale

Indicazione specifica: Comune di Cremona

Indirizzo: Piazza del Comune, 8

ACQUISIZIONE

Tipo acquisizione: legato

Nome: Ala Ponzone Giuseppe Sigismondo

Data acquisizione: 1842

Luogo acquisizione: Cremona

Note: fonte: Inventario giudiziale Ala Ponzone

FONTI E DOCUMENTI DI RIFERIMENTO

DOCUMENTAZIONE FOTOGRAFICA

Codice univoco della risorsa: SC_D_P0120-00225_IMG-0000548608

Genere: documentazione allegata

Tipo: immagine digitale PCD

Codice identificativo: B423

Nome del file originale: B423.jpg

FONTI E DOCUMENTI

Genere: documentazione esistente

Tipo: altro

Denominazione: Inventario giudiziale Ala Ponzone XI-K, 354

Note: <CONV302> recuperato da campo ALD

COMPILAZIONE

COMPILAZIONE

Anno di redazione: 2001

Ente compilatore: Museo Civico Ala Ponzone

Nome: Rovati, F.

Funzionario responsabile: Iotta, I.