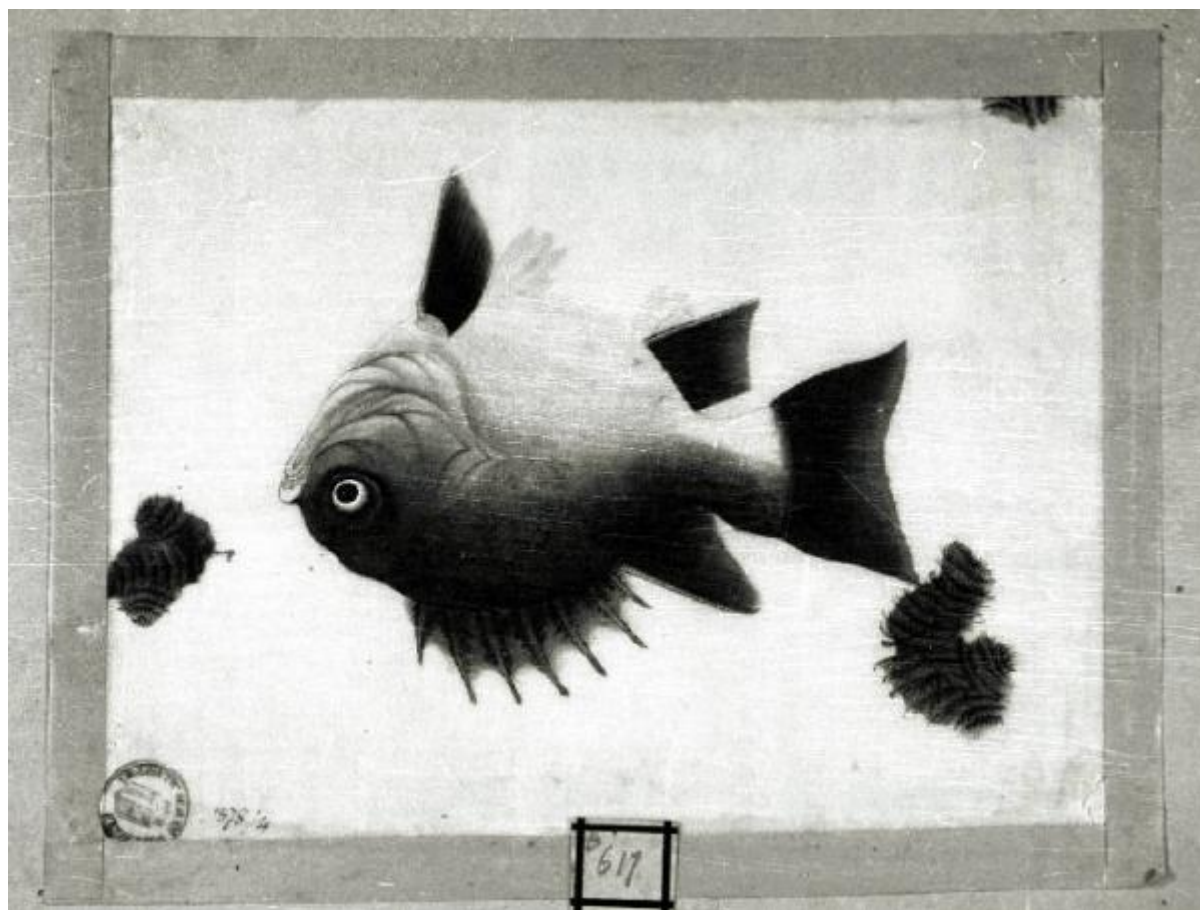


# Pesce

## stile estremo-orientale



Link risorsa: <https://www.lombardiabeniculturali.it/opere-arte/schede/P0120-00293/>

Scheda SIRBeC: <https://www.lombardiabeniculturali.it/opere-arte/schede-complete/P0120-00293/>

## CODICI

Unità operativa: P0120

Numero scheda: 293

Codice scheda: P0120-00293

Tipo scheda: D

Livello ricerca: P

## CODICE UNIVOCO

Codice regione: 03

Ente schedatore: R03/ Museo Civico Ala Ponzone

Ente competente: S23

## RELAZIONI

### RELAZIONI CON ALTRI BENI

Tipo relazione: correlazione

Tipo scheda: OA

## OGGETTO

Categoria dell'oggetto: disegno

### OGGETTO

Definizione: disegno

Identificazione: serie

### QUANTITA'

Numero: 12

Disponibilità del bene: reale

### SOGGETTO

Categoria generale: animali

Identificazione: Pesce

## LOCALIZZAZIONE GEOGRAFICO-AMMINISTRATIVA

### INDICAZIONE DEL CONTENITORE FISICO

Codice del contenitore fisico: 14459

Categoria del contenitore fisico: architettura

#### **LOCALIZZAZIONE GEOGRAFICO-AMMINISTRATIVA ATTUALE**

Stato: Italia

Regione: Lombardia

Provincia: CR

Nome provincia: Cremona

Codice ISTAT comune: 019036

Comune: Cremona

#### **COLLOCAZIONE SPECIFICA**

Tipologia: palazzo

Denominazione: Palazzo Affaitati

Indirizzo: Via Ugolani Dati, 4

Denominazione struttura conservativa - livello 1: Museo Civico Ala Ponzone

Tipologia struttura conservativa: museo

Altra denominazione [1 / 4]: Museo Civico Ala Ponzone

Altra denominazione [2 / 4]: Palazzo Ugolani Dati (ex)

Altra denominazione [3 / 4]: Palazzo Affaitati Magio

Altra denominazione [4 / 4]: Biblioteca Governativa

#### **ALTRE LOCALIZZAZIONI GEOGRAFICO-AMMINISTRATIVE**

Tipo di localizzazione: luogo di provenienza/collocazione precedente

#### **LOCALIZZAZIONE GEOGRAFICO-AMMINISTRATIVA**

Provincia: CR

Comune: Cremona

#### **COLLOCAZIONE SPECIFICA**

Tipologia: palazzo

Denominazione: Palazzo Ala Ponzone

Denominazione struttura conservativa - livello 1: Collezione privata Ala Ponzone Giuseppe Sigismondo

#### **DATA**

Data uscita: 1842

## DATI PATRIMONIALI E COLLEZIONI

### INVENTARIO [1 / 2]

Data: 1842

Numero: Ala Ponzone XI-K, 378

### INVENTARIO [2 / 2]

Data: 1914

Numero: B 617

## CRONOLOGIA

### CRONOLOGIA GENERICA

Secolo: sec. XIX

Frazione di secolo: prima metà

### CRONOLOGIA SPECIFICA

Da: 1800

Validità: post

A: 1842

Validità: ante

Motivazione cronologia: analisi stilistica

## DEFINIZIONE CULTURALE

### AMBITO CULTURALE

Denominazione: stile estremo-orientale

Motivazione dell'attribuzione: analisi stilistica

## DATI TECNICI

### MATERIA E TECNICA

Materia: acquerello su carta seta

### MISURE

Unità: mm

Altezza: 145

Larghezza: 190

Validità: ca.

Codifica Iconclass: 25 F

Indicazioni sul soggetto: Animali: pesce. Vegetali: alghe

## DATI ANALITICI

### ISCRIZIONI [1 / 3]

Classe di appartenenza: documentaria

Tecnica di scrittura: a penna

Posizione: in basso a sinistra

Trascrizione: 378/4

### ISCRIZIONI [2 / 3]

Classe di appartenenza: documentaria

Tecnica di scrittura: a matita

Posizione: in basso con spillo

Trascrizione: B 617

### ISCRIZIONI [3 / 3]

Classe di appartenenza: documentaria

Tecnica di scrittura: a matita

Posizione: verso del supporto

Trascrizione: 378

### STEMMI, EMBLEMI, MARCHI

Classe di appartenenza: marchio

Identificazione: Eredità Ala di Ponzzone

Quantità: 1

Posizione: in basso a sinistra

## CONSERVAZIONE

### STATO DI CONSERVAZIONE

Data: 2001

Stato di conservazione: buono

Indicazioni specifiche: controfondato; applicato capovolto su supporto di dimensioni maggiori con altri tre disegni

## CONDIZIONE GIURIDICA E VINCOLI

### CONDIZIONE GIURIDICA

Indicazione generica: proprietà Ente pubblico territoriale

Indicazione specifica: Comune di Cremona

Indirizzo: Piazza del Comune, 8

### ACQUISIZIONE

Tipo acquisizione: legato

Nome: Ala Ponzone Giuseppe Sigismondo

Data acquisizione: 1842

Luogo acquisizione: Cremona

Note: fonte: Inventario giudiziale Ala Ponzone

## FONTI E DOCUMENTI DI RIFERIMENTO

### DOCUMENTAZIONE FOTOGRAFICA

Codice univoco della risorsa: SC\_D\_P0120-00293\_IMG-0000173340

Genere: documentazione allegata

Tipo: immagine digitale PCD

Codice identificativo: B617

Nome del file originale: B617.jpg

## COMPILAZIONE

### COMPILAZIONE

Anno di redazione: 2001

Ente compilatore: Museo Civico Ala Ponzone

Nome: Rovati, F.

Funzionario responsabile: Iotta, I.