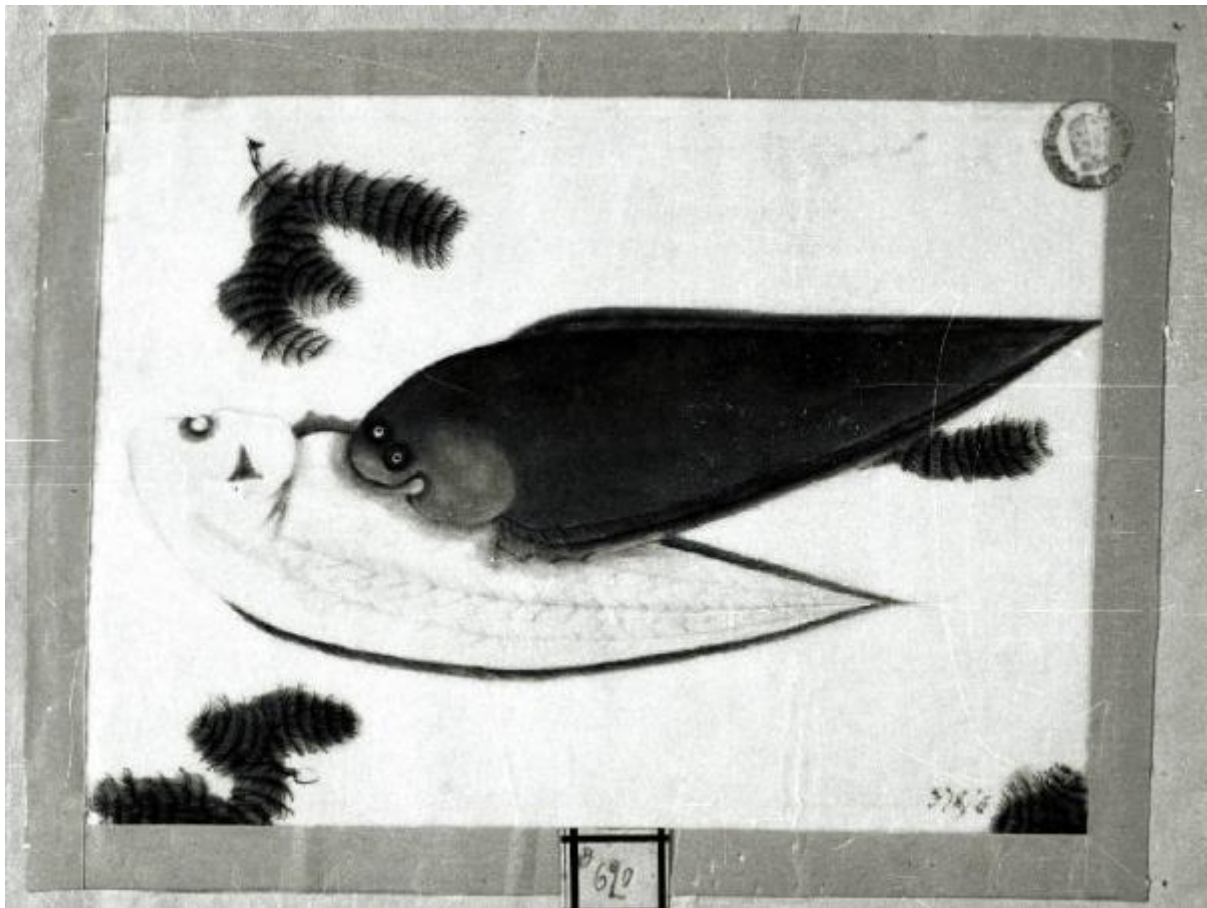


Pesci

stile estremo-orientale



Link risorsa: <https://www.lombardiabeniculturali.it/opere-arte/schede/P0120-00296/>

Scheda SIRBeC: <https://www.lombardiabeniculturali.it/opere-arte/schede-complete/P0120-00296/>

CODICI

Unità operativa: P0120

Numero scheda: 296

Codice scheda: P0120-00296

Tipo scheda: D

Livello ricerca: P

CODICE UNIVOCO

Codice regione: 03

Ente schedatore: R03/ Museo Civico Ala Ponzone

Ente competente: S23

RELAZIONI

RELAZIONI CON ALTRI BENI

Tipo relazione: correlazione

Tipo scheda: OA

OGGETTO

Categoria dell'oggetto: disegno

OGGETTO

Definizione: disegno

Identificazione: serie

QUANTITA'

Numero: 12

Disponibilità del bene: reale

SOGGETTO

Categoria generale: animali

Identificazione: Pesci

LOCALIZZAZIONE GEOGRAFICO-AMMINISTRATIVA

INDICAZIONE DEL CONTENITORE FISICO

Codice del contenitore fisico: 14459

Categoria del contenitore fisico: architettura

LOCALIZZAZIONE GEOGRAFICO-AMMINISTRATIVA ATTUALE

Stato: Italia

Regione: Lombardia

Provincia: CR

Nome provincia: Cremona

Codice ISTAT comune: 019036

Comune: Cremona

COLLOCAZIONE SPECIFICA

Tipologia: palazzo

Denominazione: Palazzo Affaitati

Indirizzo: Via Ugolani Dati, 4

Denominazione struttura conservativa - livello 1: Museo Civico Ala Ponzone

Tipologia struttura conservativa: museo

Altra denominazione [1 / 4]: Museo Civico Ala Ponzone

Altra denominazione [2 / 4]: Palazzo Ugolani Dati (ex)

Altra denominazione [3 / 4]: Palazzo Affaitati Magio

Altra denominazione [4 / 4]: Biblioteca Governativa

ALTRE LOCALIZZAZIONI GEOGRAFICO-AMMINISTRATIVE

Tipo di localizzazione: luogo di provenienza/collocazione precedente

LOCALIZZAZIONE GEOGRAFICO-AMMINISTRATIVA

Provincia: CR

Comune: Cremona

COLLOCAZIONE SPECIFICA

Tipologia: palazzo

Denominazione: Palazzo Ala Ponzone

Denominazione struttura conservativa - livello 1: Collezione privata Ala Ponzone Giuseppe Sigismondo

DATA

Data uscita: 1842

DATI PATRIMONIALI E COLLEZIONI

INVENTARIO [1 / 2]

Data: 1842

Numero: Ala Ponzzone XI-K, 378

INVENTARIO [2 / 2]

Data: 1914

Numero: B 620

CRONOLOGIA

CRONOLOGIA GENERICA

Secolo: sec. XIX

Frazione di secolo: prima metà

CRONOLOGIA SPECIFICA

Da: 1800

Validità: post

A: 1842

Validità: ante

Motivazione cronologia: analisi stilistica

DEFINIZIONE CULTURALE

AMBITO CULTURALE

Denominazione: stile estremo-orientale

Motivazione dell'attribuzione: analisi stilistica

DATI TECNICI

MATERIA E TECNICA

Materia: acquerello su carta seta

MISURE

Unità: mm

Altezza: 145

Larghezza: 190

Validità: ca.

Codifica Iconclass: 25 F

Indicazioni sul soggetto: Animali: pesci. Vegetali: alghe

DATI ANALITICI

ISCRIZIONI [1 / 2]

Classe di appartenenza: documentaria

Tecnica di scrittura: a penna

Posizione: in basso a destra

Trascrizione: 378/6

ISCRIZIONI [2 / 2]

Classe di appartenenza: documentaria

Tecnica di scrittura: a matita

Posizione: in basso con spillo

Trascrizione: B 620

STEMMI, EMBLEMI, MARCHI

Classe di appartenenza: marchio

Identificazione: Eredità Ala di Ponzzone

Quantità: 1

Posizione: in alto a destra

CONSERVAZIONE

STATO DI CONSERVAZIONE

Data: 2001

Stato di conservazione: buono

Indicazioni specifiche: controfondato
applicato su supporto di dimensioni maggiori con altri tre disegni

CONDIZIONE GIURIDICA E VINCOLI

CONDIZIONE GIURIDICA

Indicazione generica: proprietà Ente pubblico territoriale

Indicazione specifica: Comune di Cremona

Indirizzo: Piazza del Comune, 8

ACQUISIZIONE

Tipo acquisizione: legato

Nome: Ala Ponzone Giuseppe Sigismondo

Data acquisizione: 1842

Luogo acquisizione: Cremona

Note: fonte: Inventario giudiziale Ala Ponzone

FONTI E DOCUMENTI DI RIFERIMENTO

DOCUMENTAZIONE FOTOGRAFICA

Codice univoco della risorsa: SC_D_P0120-00296_IMG-0000548698

Genere: documentazione allegata

Tipo: immagine digitale PCD

Codice identificativo: B620

Nome del file originale: B620.jpg

COMPILAZIONE

COMPILAZIONE

Anno di redazione: 2001

Ente compilatore: Museo Civico Ala Ponzone

Nome: Rovati, F.

Funzionario responsabile: Iotta, I.