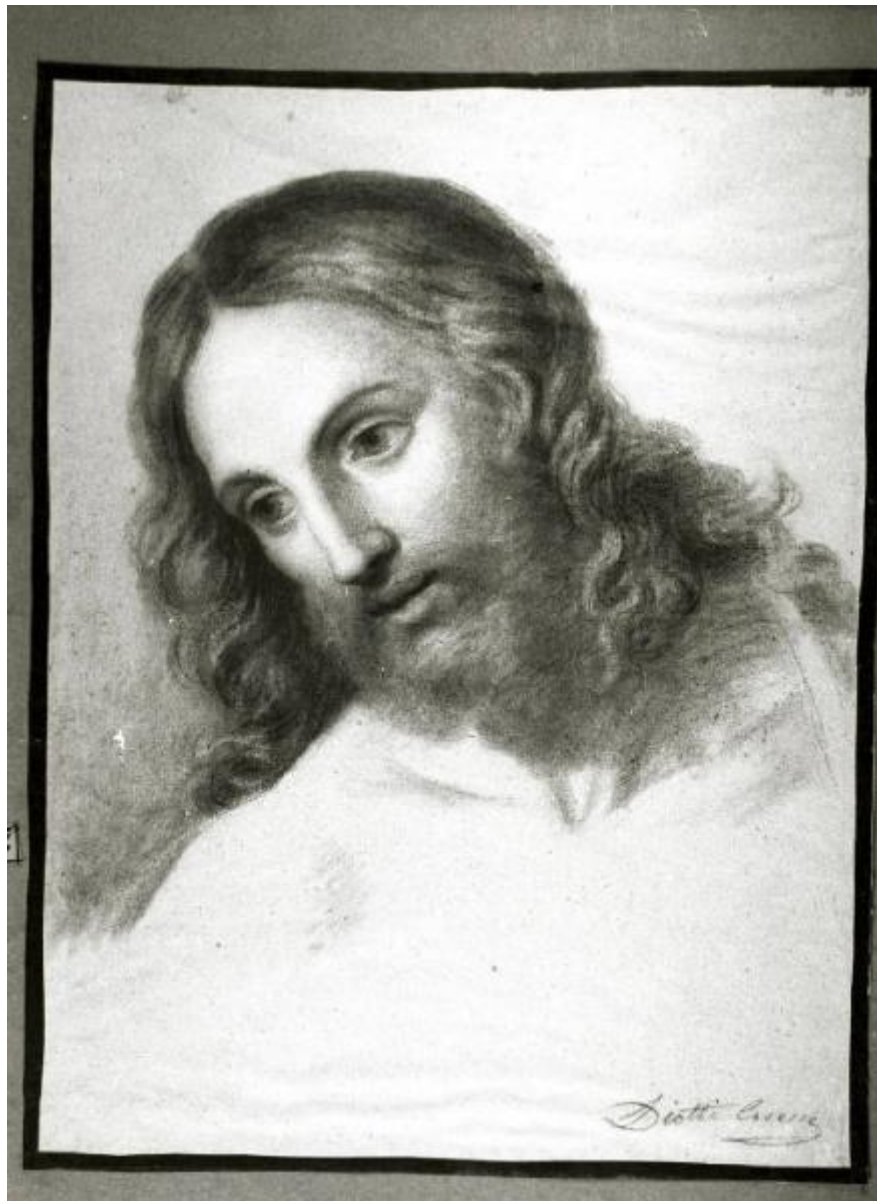


Testa di Cristo

Diotti Giuseppe (scuola)



Link risorsa: <https://www.lombardiabeniculturali.it/opere-arte/schede/P0140-00023/>

Scheda SIRBeC: <https://www.lombardiabeniculturali.it/opere-arte/schede-complete/P0140-00023/>

CODICI

Unità operativa: P0140

Numero scheda: 23

Codice scheda: P0140-00023

Tipo scheda: D

Livello ricerca: P

CODICE UNIVOCO

Codice regione: 03

Ente schedatore: R03/ Museo Civico Ala Ponzone

Ente competente: S23

RELAZIONI

RELAZIONI CON ALTRI BENI

Tipo relazione: correlazione

Tipo scheda: OA

OGGETTO

Categoria dell'oggetto: disegno

OGGETTO

Definizione: disegno

Identificazione: opera isolata

QUANTITA'

Numero: 12

Disponibilità del bene: reale

SOGGETTO

Categoria generale: sacro

Identificazione: Testa di Cristo

LOCALIZZAZIONE GEOGRAFICO-AMMINISTRATIVA

INDICAZIONE DEL CONTENITORE FISICO

Codice del contenitore fisico: 14459

Categoria del contenitore fisico: architettura

LOCALIZZAZIONE GEOGRAFICO-AMMINISTRATIVA ATTUALE

Stato: Italia

Regione: Lombardia

Provincia: CR

Nome provincia: Cremona

Codice ISTAT comune: 019036

Comune: Cremona

COLLOCAZIONE SPECIFICA

Tipologia: palazzo

Denominazione: Palazzo Affaitati

Indirizzo: Via Ugolani Dati, 4

Denominazione struttura conservativa - livello 1: Museo Civico Ala Ponzone

Tipologia struttura conservativa: museo

Altra denominazione [1 / 4]: Palazzo Ugolani Dati (ex)

Altra denominazione [2 / 4]: Biblioteca Governativa

Altra denominazione [3 / 4]: Museo Civico Ala Ponzone

Altra denominazione [4 / 4]: Palazzo Affaitati Magio

ALTRE LOCALIZZAZIONI GEOGRAFICO-AMMINISTRATIVE

Tipo di localizzazione: luogo di provenienza/collocazione precedente

LOCALIZZAZIONE GEOGRAFICO-AMMINISTRATIVA [1 / 2]

Comune: Cremona

Località: Contrada Bottona

COLLOCAZIONE SPECIFICA [1 / 2]

Tipologia: casa

Denominazione: Casa di Manini Costantino e Ferdinando stampatori

DATA [1 / 2]

Data ingresso: 1832 post

Data uscita: 1856 post

Tipo di localizzazione: luogo di collocazione successiva

COLLOCAZIONE SPECIFICA [2 / 2]

Denominazione struttura conservativa - livello 1: Collezione privata Bussani Giuseppe

DATA [2 / 2]

Data ingresso: 1886 ante

Data uscita: 1886

DATI PATRIMONIALI E COLLEZIONI

INVENTARIO [1 / 4]

Data: 1914

Numero: B 474

INVENTARIO [2 / 4]

Data: 1948

Numero: B 474

INVENTARIO [3 / 4]

Data: 1973

Numero: B 474

INVENTARIO [4 / 4]

Data: 1979

Numero: B 474

RAPPORTO

RAPPORTO BENE FINALE/ORIGINALE

Stadio bene in esame: copia parziale

Bene finale/originale: affresco

Soggetto bene finale/originale: Incredulità di san Tommaso

Autore bene finale/originale: Diotti Giuseppe

Datazione bene finale/originale: 1832

Collocazione bene finale/originale: CR/ Cremona/ Duomo/ presbiterio

CRONOLOGIA

CRONOLOGIA GENERICA

Secolo: sec. XIX

CRONOLOGIA SPECIFICA

Da: 1832

Validità: post

A: 1846

Validità: ante

Motivazione cronologia: iscrizione

Motivazione cronologia: bibliografia

Motivazione cronologia: analisi stilistica

DEFINIZIONE CULTURALE

AUTORE

Ruolo: esecutore

Nome di persona o ente: Diotti Giuseppe

Tipo intestazione: P

Dati anagrafici/Periodo di attività: 1779/ 1846

Codice scheda autore: RL010-00819

Riferimento all'autore: scuola

Motivazione dell'attribuzione [1 / 2]: analisi stilistica

Motivazione dell'attribuzione [2 / 2]: bibliografia

DATI TECNICI

MATERIA E TECNICA [1 / 3]

Materia: matita su carta spessa ruvida grigiastra

MATERIA E TECNICA [2 / 3]

Materia: carboncino

MATERIA E TECNICA [3 / 3]

Materia: biacca

MISURE

Unità: mm

Altezza: 502

Larghezza: 385

DATI ANALITICI

DESCRIZIONE

Note: fonte: parziale (testa di Cristo): Cremona, Duomo, Diotti Giuseppe, L'incredulità di San Tommaso, affresco

Codifica Iconclass: 31 A 22 1 : 11 D

Indicazioni sul soggetto: Figure: testa maschile

ISCRIZIONI [1 / 2]

Classe di appartenenza: documentaria

Tecnica di scrittura: a matita

Tipo di caratteri: corsivo

Posizione: in basso a destra

Trascrizione: DIOTTI CORESSE

ISCRIZIONI [2 / 2]

Classe di appartenenza: documentaria

Tecnica di scrittura: a matita

Posizione: in alto a destra, in parte coperta da striscia

Trascrizione: N 3[0] [?]

Notizie storico-critiche

R. Mangili (1991) ha ipotizzato che i Manini avessero un progetto di pubblicazione di questi disegni, probabilmente a illustrazione di un'opera sul Duomo di Cremona o sul Diotti. Non sono state ritrovate incisioni né citazioni in inventario presso il Museo di Cremona.

CONSERVAZIONE

STATO DI CONSERVAZIONE

Data: 2001

Stato di conservazione: buono

Indicazioni specifiche: controfondato su carta azzurra spessa, mm 563 x 438

CONDIZIONE GIURIDICA E VINCOLI

CONDIZIONE GIURIDICA

Indicazione generica: proprietà Ente pubblico territoriale

Indicazione specifica: Comune di Cremona

ACQUISIZIONE

Tipo acquisizione: legato

Nome: Bussani Giuseppe

Data acquisizione: 1886

Luogo acquisizione: Cremona

Note: fonte: 1914, Inventario del Museo; 1992-93, lotta Ivana, Tesi di laurea

FONTI E DOCUMENTI DI RIFERIMENTO

DOCUMENTAZIONE FOTOGRAFICA

Codice univoco della risorsa: SC_D_P0140-00023_IMG-0000548723

Genere: documentazione allegata

Tipo: immagine digitale PCD

Codice identificativo: B474

Nome del file originale: B474.jpg

FONTI E DOCUMENTI

Genere: documentazione esistente

Tipo: altro

Denominazione

bibliografia: Grandi Angelo, descrizione dello stato fisico-politico-... della provincia e diocesi di Cremona, Cremona 1856-58; Mangili Renzo, Giuseppe Diotti..., Milano 1991

Note: <CONV302> recuperato da campo ALD

COMPILAZIONE

COMPILAZIONE

Anno di redazione: 2001

Ente compilatore: Museo Civico Ala Ponzone

Nome: Iato, V.

Funzionario responsabile: Iotta, I.

AGGIORNAMENTO-REVISIONE

Nome: Bora, G.