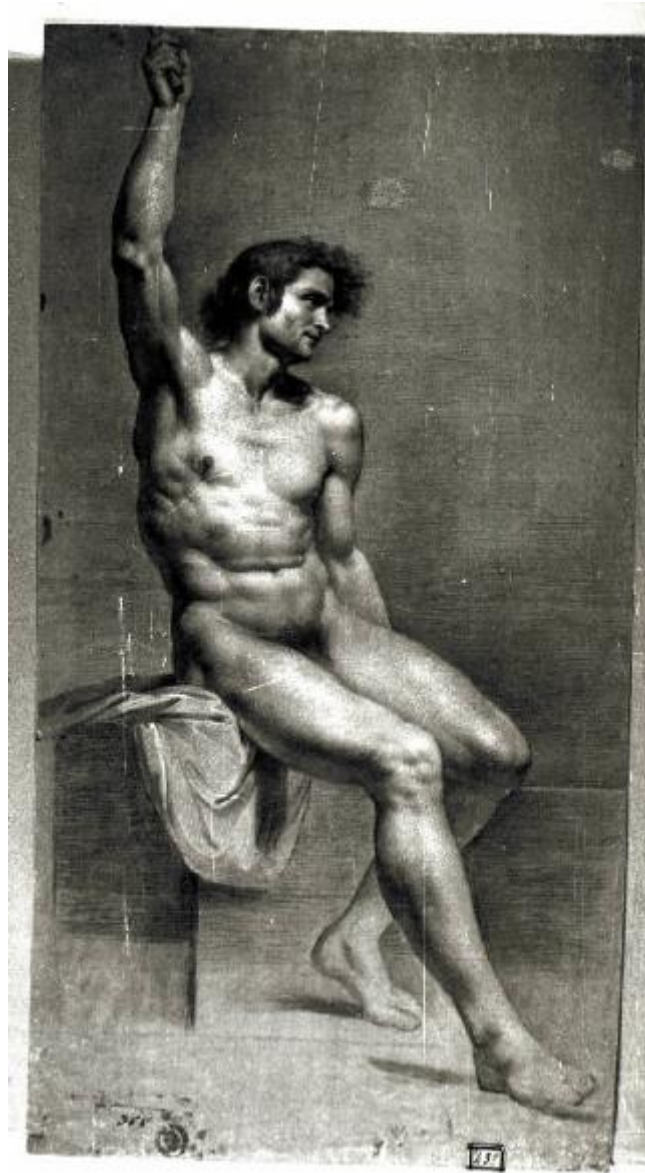


Studio di nudo maschile

ambito culturale neoclassico, accademico



Link risorsa: <https://www.lombardiabeniculturali.it/opere-arte/schede/P0140-00078/>

Scheda SIRBeC: <https://www.lombardiabeniculturali.it/opere-arte/schede-complete/P0140-00078/>

CODICI

Unità operativa: P0140

Numero scheda: 78

Codice scheda: P0140-00078

Tipo scheda: D

Livello ricerca: P

CODICE UNIVOCO

Codice regione: 03

Ente schedatore: R03/ Museo Civico Ala Ponzone

Ente competente: S23

RELAZIONI

RELAZIONI CON ALTRI BENI

Tipo relazione: correlazione

Tipo scheda: OA

OGGETTO

Categoria dell'oggetto: disegno

OGGETTO

Definizione: disegno

Identificazione: opera isolata

QUANTITA'

Numero: 3

Disponibilità del bene: reale

SOGGETTO

Categoria generale: essere umano e uomo in generale

Identificazione: Studio di nudo maschile

LOCALIZZAZIONE GEOGRAFICO-AMMINISTRATIVA

INDICAZIONE DEL CONTENITORE FISICO

Codice del contenitore fisico: 14459

Categoria del contenitore fisico: architettura

LOCALIZZAZIONE GEOGRAFICO-AMMINISTRATIVA ATTUALE

Stato: Italia

Regione: Lombardia

Provincia: CR

Nome provincia: Cremona

Codice ISTAT comune: 019036

Comune: Cremona

COLLOCAZIONE SPECIFICA

Tipologia: palazzo

Denominazione: Palazzo Affaitati

Indirizzo: Via Ugolani Dati, 4

Denominazione struttura conservativa - livello 1: Museo Civico Ala Ponzone

Tipologia struttura conservativa: museo

Altra denominazione [1 / 4]: Palazzo Ugolani Dati (ex)

Altra denominazione [2 / 4]: Museo Civico Ala Ponzone

Altra denominazione [3 / 4]: Biblioteca Governativa

Altra denominazione [4 / 4]: Palazzo Affaitati Magio

ALTRE LOCALIZZAZIONI GEOGRAFICO-AMMINISTRATIVE

Tipo di localizzazione: luogo di provenienza/collocazione precedente

LOCALIZZAZIONE GEOGRAFICO-AMMINISTRATIVA

Comune: Cremona

COLLOCAZIONE SPECIFICA

Tipologia: palazzo

Denominazione: Palazzo Ala Ponzone

Denominazione struttura conservativa - livello 1: Collezione privata Ala Ponzone Giuseppe Sigismondo

DATA

Data ingresso: 1842 ante

Data uscita: 1842

DATI PATRIMONIALI E COLLEZIONI

INVENTARIO [1 / 5]

Data: 1842

Collocazione: Ala Ponzone IX-K

Numero: 368

INVENTARIO [2 / 5]

Data: 1914

Numero: B 432

INVENTARIO [3 / 5]

Data: 1948

Numero: B 432

INVENTARIO [4 / 5]

Data: 1973

Numero: B 432

INVENTARIO [5 / 5]

Data: 1979

Numero: B 432

CRONOLOGIA

CRONOLOGIA GENERICA

Secolo: sec. XIX

CRONOLOGIA SPECIFICA

Da: 1800

Validità: ca.

A: 1825

Validità: ca.

Motivazione cronologia: analisi stilistica

DEFINIZIONE CULTURALE

AMBITO CULTURALE

Denominazione: ambito culturale neoclassico, accademico

DATI TECNICI

MATERIA E TECNICA [1 / 3]

Materia: matita su carta marroncina preparata in grigio

MATERIA E TECNICA [2 / 3]

Materia: carboncino

MATERIA E TECNICA [3 / 3]

Materia: bianca

MISURE

Unità: mm

Altezza: 532

Larghezza: 282

Filigrana: cerchio di cm 6 di diametro

Codifica Iconclass: 31 A 12 : 31 D 12

Indicazioni sul soggetto: Figure: figura maschile ignuda assisa

DATI ANALITICI

ISCRIZIONI

Classe di appartenenza: documentaria

Tecnica di scrittura: a penna

Posizione: in basso a sinistra

Trascrizione: 368

STEMMI, EMBLEMI, MARCHI

Classe di appartenenza: timbro

Identificazione: Eredità Ala di Ponzone, al centro stemma gentilizio

Posizione: in basso a sinistra

Descrizione: forma rotonda; inchiostro rosso

CONSERVAZIONE

STATO DI CONSERVAZIONE

Data: 2001

Stato di conservazione: discreto

Indicazioni specifiche

piccolo strappo sul margine inferiore verso destra; due macchie chiare in alto verso destra, sulle quali è stato tracciato il tratteggio a matita per cercare di uniformarle al fondo; il timbro e il vecchio numero d'inventario sono stati apposti su un pezzo di carta incollata sopra al foglio in basso a sinistra

CONDIZIONE GIURIDICA E VINCOLI

CONDIZIONE GIURIDICA

Indicazione generica: proprietà Ente pubblico territoriale

Indicazione specifica: Comune di Cremona

ACQUISIZIONE

Tipo acquisizione: legato

Nome: Ala Ponzone Giuseppe Sigismondo

Data acquisizione: 1842

Luogo acquisizione: Cremona

Note: fonte: 1842, Inventario giudiziale Ala Ponzone, IX-K; 1914, Inventario del Museo

FONTI E DOCUMENTI DI RIFERIMENTO

DOCUMENTAZIONE FOTOGRAFICA

Codice univoco della risorsa: SC_D_P0140-00078_IMG-0000548776

Genere: documentazione allegata

Tipo: immagine digitale PCD

Codice identificativo: B432

Nome del file originale: B432.jpg

COMPILAZIONE

COMPILAZIONE

Anno di redazione: 2001

Ente compilatore: Museo Civico Ala Ponzone

Nome: Iato, V.

Funzionario responsabile: Iotta, I.

AGGIORNAMENTO-REVISIONE

Nome: Bora, G.