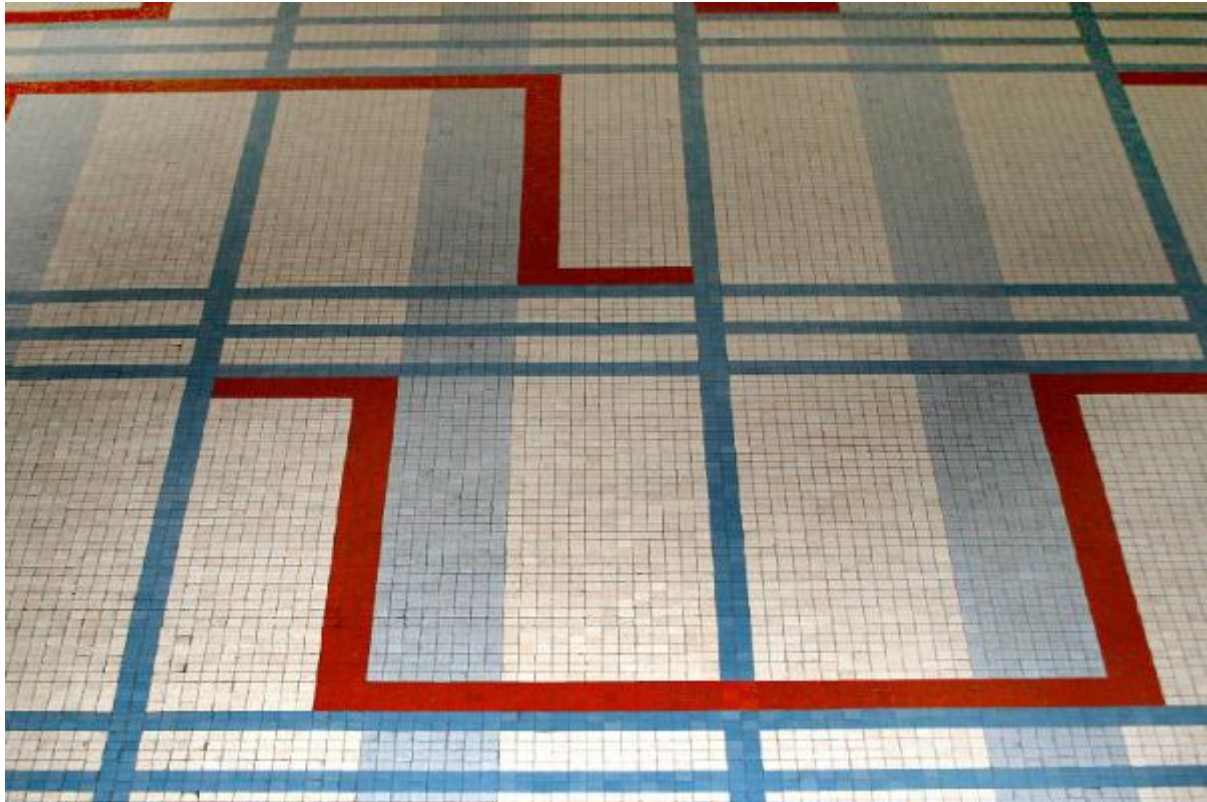


Pavimento

Ditta Ferrari (di Cremona) (bottega)



Link risorsa: <https://www.lombardiabeniculturali.it/opere-arte/schede/PV250-00114/>

Scheda SIRBeC: <https://www.lombardiabeniculturali.it/opere-arte/schede-complete/PV250-00114/>

CODICI

Unità operativa: PV250

Numero scheda: 114

Codice scheda: PV250-00114

Tipo scheda: OA

Livello ricerca: I

CODICE UNIVOCO

Codice regione: 03

Numero catalogo generale: 00626349

Ente schedatore: R03/ Provincia di Pavia

Ente competente: S27

OGGETTO

Categoria dell'oggetto: scultura

OGGETTO

Definizione: pavimento

Disponibilità del bene: reale

LOCALIZZAZIONE GEOGRAFICO-AMMINISTRATIVA

INDICAZIONE DEL CONTENITORE FISICO

Codice del contenitore fisico: 27879

Categoria del contenitore fisico: architettura

LOCALIZZAZIONE GEOGRAFICO-AMMINISTRATIVA ATTUALE

Stato: Italia

Regione: Lombardia

Provincia: PV

Nome provincia: Pavia

Codice ISTAT comune: 018110

Comune: Pavia

COLLOCAZIONE SPECIFICA

Tipologia: palazzo

Denominazione: Prefettura di Pavia

Indirizzo: Piazza Guicciardi, 1

Collocazione originaria: SI

Altra denominazione: Palazzo del Governo (ex)

CRONOLOGIA

CRONOLOGIA GENERICA

Secolo: sec. XX

Frazione di secolo: secondo quarto

CRONOLOGIA SPECIFICA

Da: 1936

Validità: post

A: 1939

Validità: ante

Motivazione cronologia: documentazione

DEFINIZIONE CULTURALE

AUTORE

Nome di persona o ente: Ditta Ferrari (di Cremona)

Tipo intestazione: P

Riferimento all'autore: bottega

Motivazione dell'attribuzione: documentazione

AMBITO CULTURALE

Denominazione: ambito lombardo

Motivazione dell'attribuzione: analisi stilistica

DATI TECNICI

MATERIA E TECNICA

Materia: mosaico

MISURE

Larghezza: 670

Lunghezza: 1080

DATI ANALITICI

DESCRIZIONE

Indicazioni sull'oggetto

Pavimento a mosaico con motivi geometrici: riquadri regolari dove sottili linee di vari colori si intersecano perpendicolarmente su un fondo chiaro. Tessere nei colori azzurro, rosso e bianco.

CONSERVAZIONE

STATO DI CONSERVAZIONE

Data: 2005

Stato di conservazione: buono

CONDIZIONE GIURIDICA E VINCOLI

CONDIZIONE GIURIDICA

Indicazione generica: proprietà Ente pubblico territoriale

Indicazione specifica: Provincia di Pavia

Indirizzo: Piazza Italia, 2 - Pavia

FONTI E DOCUMENTI DI RIFERIMENTO

DOCUMENTAZIONE FOTOGRAFICA

Codice univoco della risorsa: SC_OA_PV250-00114_IMG-0000251863

Genere: documentazione allegata

Tipo: fotografia colore

Codice identificativo: pavimento atrio.jpg

Nome del file originale: pavimento atrio.tif

BIBLIOGRAFIA

Genere: bibliografia specifica

Autore: Erba L.

Titolo libro o rivista: La Provincia di Pavia, 2/89 dicembre

Titolo contributo: Architettura razionalista a Pavia. La sede dell'Amministrazione Provinciale: gli interni (II parte)

Luogo di edizione: Pavia

Anno di edizione: 1989

V., pp., nn.: p. 40

V., tavv., figg.: fig. 5

COMPILAZIONE

COMPILAZIONE

Anno di redazione: 2005

Nome [1 / 2]: Magrassi, Anna Letizia

Nome [2 / 2]: Manara, Roberta

Funzionario responsabile: Vicini, Donata