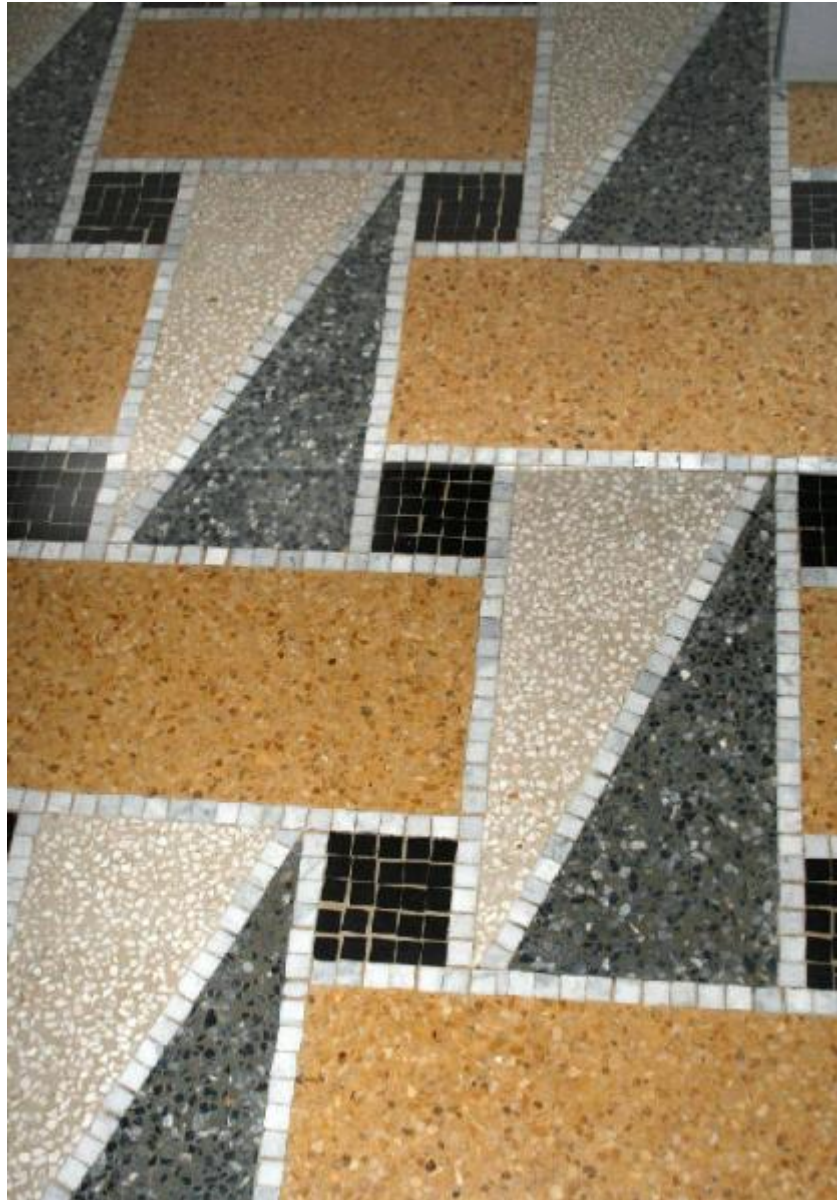


Pavimento

Ditta Rogledi e Truffi (di Stradella) (bottega)



Link risorsa: <https://www.lombardiabeniculturali.it/opere-arte/schede/PV250-00160/>

Scheda SIRBeC: <https://www.lombardiabeniculturali.it/opere-arte/schede-complete/PV250-00160/>

CODICI

Unità operativa: PV250

Numero scheda: 160

Codice scheda: PV250-00160

Tipo scheda: OA

Livello ricerca: I

CODICE UNIVOCO

Codice regione: 03

Numero catalogo generale: 00630477

Ente schedatore: R03/ Provincia di Pavia

Ente competente: S27

OGGETTO

Categoria dell'oggetto: arredi e suppellettili

OGGETTO

Definizione: pavimento

Disponibilità del bene: reale

Identificazione: Motivi decorativi astratti

LOCALIZZAZIONE GEOGRAFICO-AMMINISTRATIVA

INDICAZIONE DEL CONTENITORE FISICO

Codice del contenitore fisico: 12599

Categoria del contenitore fisico: architettura

LOCALIZZAZIONE GEOGRAFICO-AMMINISTRATIVA ATTUALE

Stato: Italia

Regione: Lombardia

Provincia: PV

Nome provincia: Pavia

Codice ISTAT comune: 018110

Comune: Pavia

COLLOCAZIONE SPECIFICA

Tipologia: palazzo

Denominazione: Palazzo della Provincia di Pavia - complesso

Indirizzo: Piazza Italia, 2

Collocazione originaria: SI

CRONOLOGIA

CRONOLOGIA GENERICA

Secolo: sec. XX

Frazione di secolo: secondo quarto

CRONOLOGIA SPECIFICA

Da: 1937

Validità: post

A: 1939

Validità: ante

Motivazione cronologia: analisi stilistica

Motivazione cronologia: documentazione

DEFINIZIONE CULTURALE

AUTORE

Ruolo: esecutore

Nome di persona o ente: Ditta Rogledi e Truffi (di Stradella)

Tipo intestazione: P

Riferimento all'autore: bottega

AMBITO CULTURALE

Denominazione: manifattura razionalista

Motivazione dell'attribuzione: documentazione

DATI TECNICI

MATERIA E TECNICA [1 / 3]

Materia: marmo

MATERIA E TECNICA [2 / 3]

Materia: mosaico in marmo

MATERIA E TECNICA [3 / 3]

Materia: seminato veneziano

MISURE

Unità: m

Larghezza: 3.10

Lunghezza: 6.40

DATI ANALITICI

DESCRIZIONE

Indicazioni sull'oggetto

Pavimento eseguito con tecnica mista: seminato veneziano e tessere di mosaico, a disegno geometrico (quadrati, rettangoli e triangoli) nei colori giallo-ocra, verde, nero, bianco e grigio con bordura perimetrale verde.

Notizie storico-critiche

Disegni geometrici in colori diversi che si compongono in un gioco raffinato, non alieno forse da reminescenze cubiste e futuriste, rivisitate peraltro in chiave di un nuovo ordine geometrico (L. Erba)

CONSERVAZIONE

STATO DI CONSERVAZIONE

Data: 2006

Stato di conservazione: buono

Indicazioni specifiche: Alcuni rattoppi.

CONDIZIONE GIURIDICA E VINCOLI

CONDIZIONE GIURIDICA

Indicazione generica: proprietà Ente pubblico territoriale

Indicazione specifica: Provincia di Pavia

Indirizzo: Piazza Italia, 2 - Pavia

FONTI E DOCUMENTI DI RIFERIMENTO

DOCUMENTAZIONE FOTOGRAFICA [1 / 2]

Genere: documentazione allegata

Tipo: fotografia colore

Codice identificativo: pavim.89.jpg

Nome del file originale: pavim.89.jpg

DOCUMENTAZIONE FOTOGRAFICA [2 / 2]

Codice univoco della risorsa: SC_OA_PV250-00160_IMG-0000279743

Genere: documentazione allegata

Tipo: immagine digitale

Codice identificativo: pavim.89.jpg

Specifiche: <CONV302> da rivedere - proviene da IMR

Visibilità immagine: 1

Nome del file originale: pavim.89.jpg.tif

BIBLIOGRAFIA

Genere: bibliografia specifica

Autore: Erba Luisa

Titolo libro o rivista: La Provincia di Pavia, 2/89 dicembre

Titolo contributo: Architettura razionalista a Pavia. La sede dell'Amministrazione Provinciale: gli interni (II parte)

Luogo di edizione: Pavia

Anno di edizione: 1989

V., pp., nn.: pp. 39-40

V., tavv., figg.: fig.2

COMPILAZIONE

COMPILAZIONE

Anno di redazione: 2006

Nome [1 / 2]: Magrassi, Anna Letizia

Nome [2 / 2]: Manara, Roberta

Funzionario responsabile: Erba, Luisa