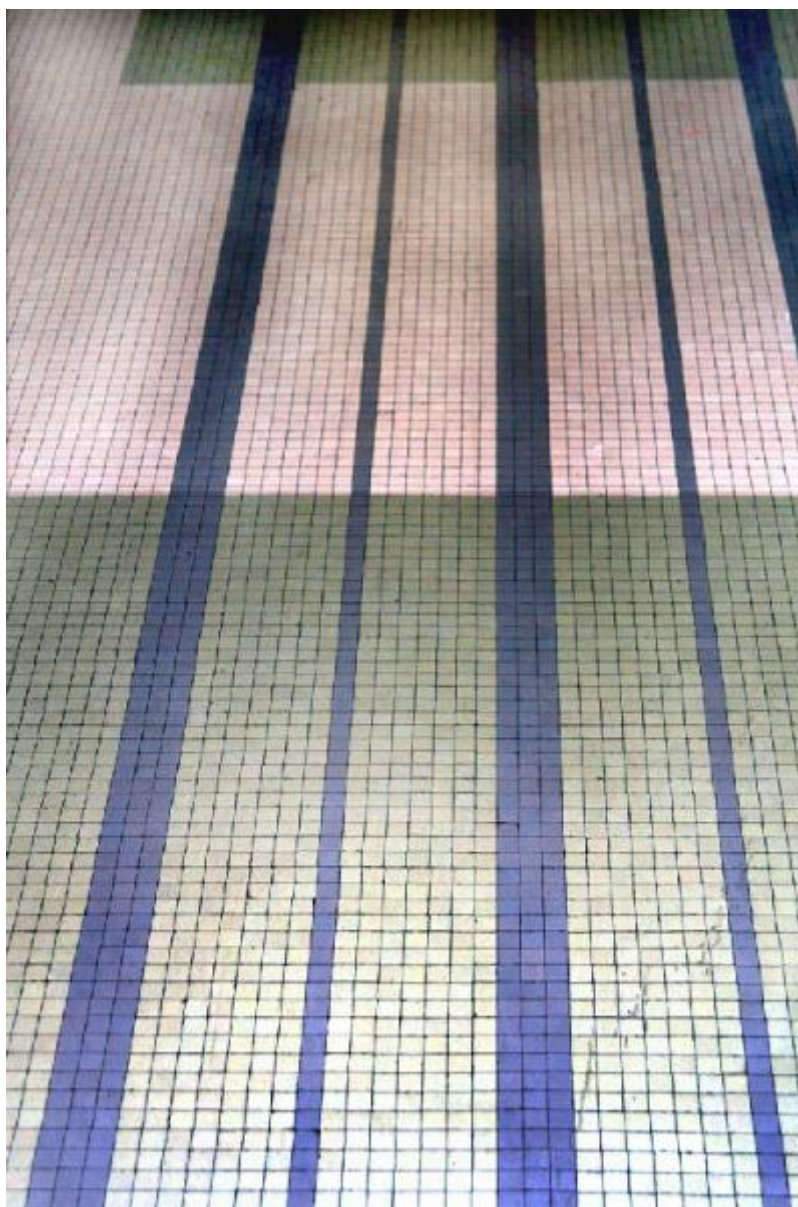


# Pavimento

**Ditta Ceramica Ferrari (di Cremona) (bottega)**



Link risorsa: <https://www.lombardiabeniculturali.it/opere-arte/schede/PV250-00161/>

Scheda SIRBeC: <https://www.lombardiabeniculturali.it/opere-arte/schede-complete/PV250-00161/>

## **CODICI**

Unità operativa: PV250

Numero scheda: 161

Codice scheda: PV250-00161

Tipo scheda: OA

Livello ricerca: I

### **CODICE UNIVOCO**

Codice regione: 03

Numero catalogo generale: 00630478

Ente schedatore: R03/ Provincia di Pavia

Ente competente: S27

## **OGGETTO**

Categoria dell'oggetto: arredi e suppellettili

### **OGGETTO**

Definizione: pavimento

Disponibilità del bene: reale

Identificazione: Motivi decorativi astratti

## **LOCALIZZAZIONE GEOGRAFICO-AMMINISTRATIVA**

### **INDICAZIONE DEL CONTENITORE FISICO**

Codice del contenitore fisico: 12599

Categoria del contenitore fisico: architettura

### **LOCALIZZAZIONE GEOGRAFICO-AMMINISTRATIVA ATTUALE**

Stato: Italia

Regione: Lombardia

Provincia: PV

Nome provincia: Pavia

Codice ISTAT comune: 018110

Comune: Pavia

## COLLOCAZIONE SPECIFICA

Tipologia: palazzo

Denominazione: Palazzo della Provincia di Pavia - complesso

Indirizzo: Piazza Italia, 2

Collocazione originaria: SI

## CRONOLOGIA

### CRONOLOGIA GENERICA

Secolo: sec. XX

Frazione di secolo: secondo quarto

### CRONOLOGIA SPECIFICA

Da: 1937

Validità: post

A: 1939

Validità: ante

Motivazione cronologia: analisi stilistica

Motivazione cronologia: documentazione

## DEFINIZIONE CULTURALE

### AUTORE

Ruolo: posatori

Nome di persona o ente: Ditta Ceramica Ferrari (di Cremona)

Tipo intestazione: P

Riferimento all'autore: bottega

Motivazione dell'attribuzione: documentazione

### AMBITO CULTURALE

Denominazione: manifattura razionalista

Motivazione dell'attribuzione: firma

## DATI TECNICI

### MATERIA E TECNICA

Materia: ceramica

## MISURE

Unità: m

Larghezza: 2.20

Lunghezza: 14.75

## DATI ANALITICI

### DESCRIZIONE

Indicazioni sull'oggetto

Pavimento a mosaico con tessere in ceramica: composizione geometrica fatta di sottili linee verticali grigie e ampi quadri regolari verdi; le tessere si intersecano perpendicolarmente su un fondo chiaro. All'ingresso del corridoio vi è un tassello con l'iscrizione, la firma della ditta che effettuò la posa dei mosaici.

### ISCRIZIONI

Classe di appartenenza: documentaria

Tecnica di scrittura: a mosaico

Tipo di caratteri: lettere capitali

Posizione: inizio corridoio

Trascrizione: CERAMICA/ FERRARI/ CREMONA

Notizie storico-critiche

La pavimentazione di questo corridoio è stata eseguita completamente a mosaico, da maestranze specializzate della Ditta Ceramica Ferrari di Cremona. E' una composizione geometrica fatta di riquadri regolari, che si intersecano perpendicolarmente su un fondo chiaro, che rivisita, semplificandoli, spunti presenti nella pittura di Piet Mondrian (Luisa Erba).

## CONSERVAZIONE

### STATO DI CONSERVAZIONE

Data: 2006

Stato di conservazione: buono

## CONDIZIONE GIURIDICA E VINCOLI

### CONDIZIONE GIURIDICA

Indicazione generica: proprietà Ente pubblico territoriale

Indicazione specifica: Provincia di Pavia

Indirizzo: Piazza Italia, 2 - Pavia

## FONTI E DOCUMENTI DI RIFERIMENTO

### DOCUMENTAZIONE FOTOGRAFICA [1 / 2]

Genere: documentazione allegata

Tipo: fotografia colore

Codice identificativo: pavim.Ferrari.jpg

Nome del file originale: pavim.Ferrari.jpg

### DOCUMENTAZIONE FOTOGRAFICA [2 / 2]

Codice univoco della risorsa: SC\_OA\_PV250-00161\_IMG-0000279744

Genere: documentazione allegata

Tipo: immagine digitale

Codice identificativo: pavim.Ferrari.jpg

Specifiche: <CONV302> da rivedere - proviene da IMR

Visibilità immagine: 1

Nome del file originale: pavim.Ferrari.jpg.tif

### BIBLIOGRAFIA

Genere: bibliografia specifica

Autore: Erba Luisa

Titolo libro o rivista: La Provincia di Pavia, 2/89 dicembre

Titolo contributo: Architettura razionalista a Pavia. La sede dell'Amministrazione Provinciale: gli interni (II parte)

Luogo di edizione: Pavia

Anno di edizione: 1989

V., pp., nn.: p. 40

V., tavv., figg.: fig. 3

## COMPILAZIONE

### COMPILAZIONE

Anno di redazione: 2006

Nome [1 / 2]: Magrassi, Anna Letizia

Nome [2 / 2]: Manara, Roberta

Funzionario responsabile: Erba, Luisa