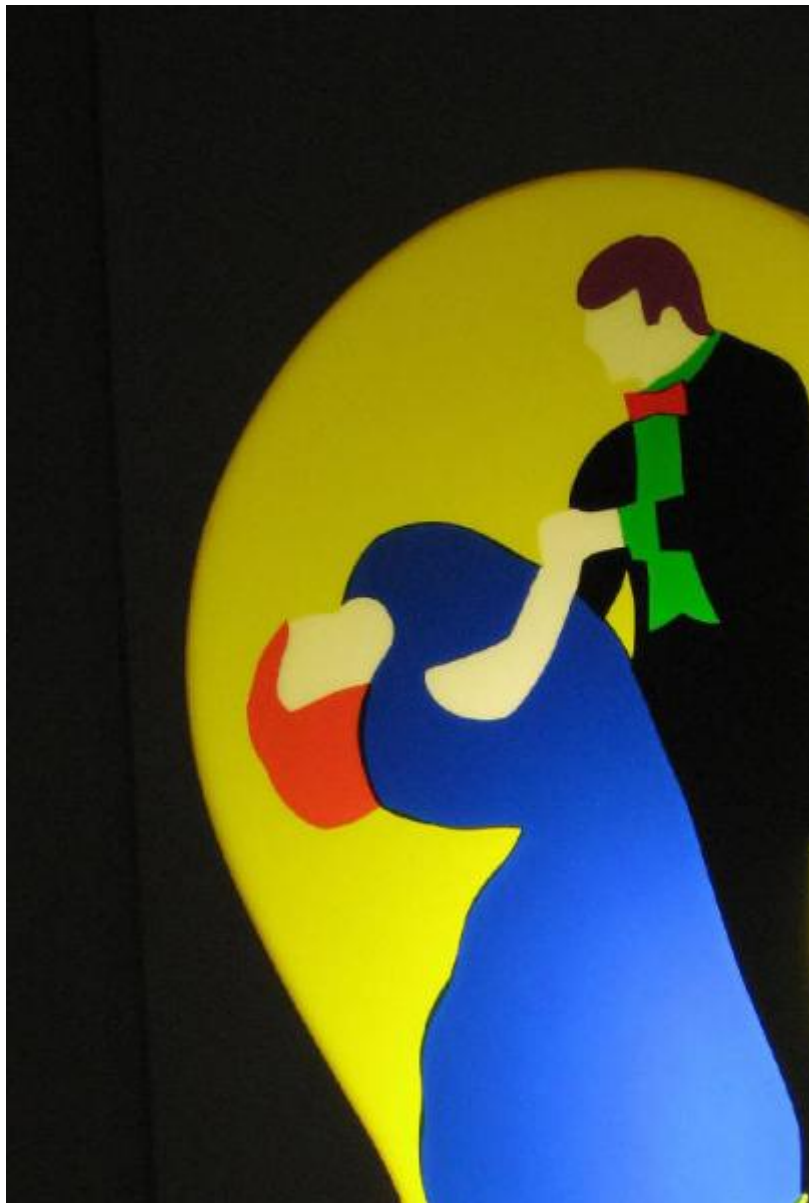


# IDEA

Lodola Marco



Link risorsa: <https://www.lombardiabeniculturali.it/opere-arte/schede/PV250-00773/>

Scheda SIRBeC: <https://www.lombardiabeniculturali.it/opere-arte/schede-complete/PV250-00773/>

## **CODICI**

Unità operativa: PV250

Numero scheda: 773

Codice scheda: PV250-00773

Tipo scheda: OA

Livello ricerca: P

### **CODICE UNIVOCO**

Codice regione: 03

Numero catalogo generale: 01975781

Ente schedatore: R03/ Provincia di Pavia

Ente competente: S27

## **OGGETTO**

Categoria dell'oggetto: scultura

### **OGGETTO**

Definizione: scultura

Identificazione: opera isolata

Disponibilità del bene: reale

Identificazione: COPPIA DI BALLERINI

Titolo: IDEA

## **LOCALIZZAZIONE GEOGRAFICO-AMMINISTRATIVA**

### **INDICAZIONE DEL CONTENITORE FISICO**

Codice del contenitore fisico: 12162

Categoria del contenitore fisico: architettura

### **LOCALIZZAZIONE GEOGRAFICO-AMMINISTRATIVA ATTUALE**

Stato: Italia

Regione: Lombardia

Provincia: PV

Nome provincia: Pavia

Codice ISTAT comune: 018146

Comune: Sartirana Lomellina

**COLLOCAZIONE SPECIFICA**

Tipologia: castello

Denominazione: Castello di Sartirana

Indirizzo: Piazza Ludovico da Breme, 4-6

Denominazione struttura conservativa - livello 1: Fondazione Sartirana Arte - Museo per l'Arte Italiana Contemporanea

Tipologia struttura conservativa: museo

Collocazione originaria: SC

Altra denominazione: Castello Arborio Gattinara

**ALTRE LOCALIZZAZIONI GEOGRAFICO-AMMINISTRATIVE**

Tipo di localizzazione: luogo di deposito

**LOCALIZZAZIONE GEOGRAFICO-AMMINISTRATIVA [1 / 2]**

Stato: Italia

Regione: Lombardia

Provincia: PV

Comune: Sartirana Lomellina

**COLLOCAZIONE SPECIFICA [1 / 2]**

Tipologia: castello

Complesso monumentale di appartenenza: Castello Arborio Gattinara

Denominazione struttura conservativa - livello 1: Fondazione Sartirana Arte

Tipo di localizzazione: luogo di provenienza/collocazione precedente

**LOCALIZZAZIONE GEOGRAFICO-AMMINISTRATIVA [2 / 2]**

Stato: Italia

Regione: Lombardia

Provincia: PV

Comune: Pavia

**COLLOCAZIONE SPECIFICA [2 / 2]**

Tipologia: studio

Specifiche: Studio del maestro Lodola

## CRONOLOGIA

### CRONOLOGIA GENERICA

Secolo: sec. XXI

### CRONOLOGIA SPECIFICA

Da: 2007

Validità: post

A: 2007

Validità: post

Motivazione cronologia: data

## DEFINIZIONE CULTURALE

### AUTORE

Ruolo: esecutore

Nome di persona o ente: Lodola Marco

Tipo intestazione: P

Dati anagrafici/Periodo di attività: 1955

Motivazione dell'attribuzione: firma

## DATI TECNICI

### MATERIA E TECNICA

Materia: plexiglass colorato

### MISURE

Altezza: 46.5

Larghezza: 28.5

Profondità: 17.5

## DATI ANALITICI

### DESCRIZIONE

Indicazioni sull'oggetto

Scultura luminosa, lampada da tavolo a forma di lampadina gialla con bulbo nero, su cui è raffigurata, su entrambe le facce, una coppia di ballerini policromi in pose differenti.

### ISCRIZIONI

Classe di appartenenza: documentaria

Tecnica di scrittura: a penna

Tipo di caratteri: lettere capitali

Posizione: al verso della base

Trascrizione: MARCO LODOLA/ "IDEA"/ 2007

## CONSERVAZIONE

### STATO DI CONSERVAZIONE

Data: 2009

Stato di conservazione: buono

## CONDIZIONE GIURIDICA E VINCOLI

### CONDIZIONE GIURIDICA

Indicazione generica: proprietà privata

### ACQUISIZIONE

Note: fonte: 2009 Forni Giorgio

## FONTI E DOCUMENTI DI RIFERIMENTO

### DOCUMENTAZIONE FOTOGRAFICA

Codice univoco della risorsa: SC\_OA\_PV250-00773\_IMG-0000388512

Genere: documentazione allegata

Tipo: fotografia colore

Codice identificativo: Lodola Idea

Collocazione del file nell'archivio locale: FOTO Sartirana

Nome del file originale: Lodola Idea.jpg

### BIBLIOGRAFIA

Genere: bibliografia di confronto

Autore: AA.VV.

Titolo libro o rivista: Marco Lodola

Luogo di edizione: Milano

Anno di edizione: 1996

## COMPILAZIONE

### COMPILAZIONE

Anno di redazione: 2009

Nome [1 / 2]: Magrassi, Anna Letizia

Nome [2 / 2]: Manara, Roberta