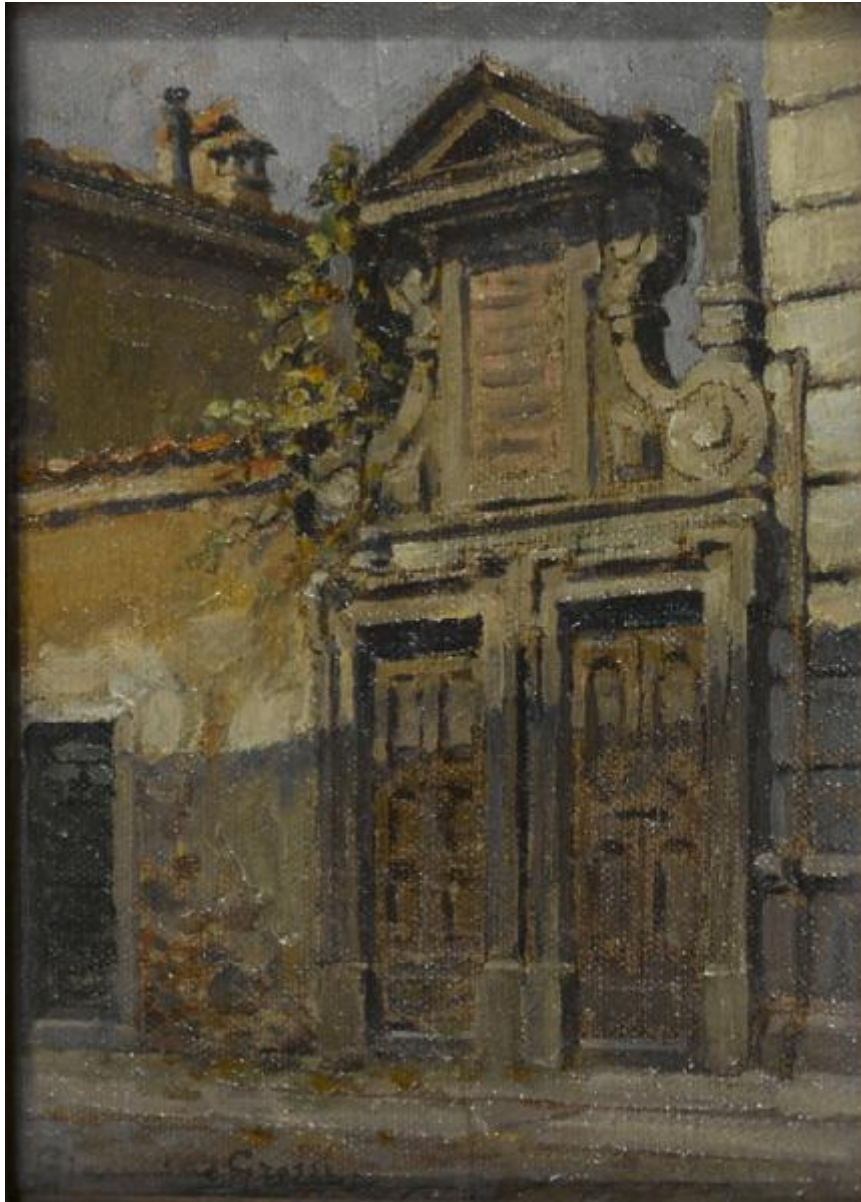


Porta dell'Oratorio di Santo Stefano in via della Signora

Grossi, Giannino



Link risorsa: <https://www.lombardiabenculturali.it/opere-arte/schede/Q1010-00318/>

Scheda SIRBeC: <https://www.lombardiabenculturali.it/opere-arte/schede-complete/Q1010-00318/>

CODICI

Unità operativa: Q1010

Numero scheda: 318

Codice scheda: Q1010-00318

Tipo scheda: OA

Livello ricerca: P

CODICE UNIVOCO

Codice regione: 03

Ente schedatore: R03/ Palazzo Morando | Costume Moda Immagine

Ente competente: S27

OGGETTO

Categoria dell'oggetto: pittura

OGGETTO

Definizione: dipinto

Denominazione: Porta dell'Oratorio di Santo Stefano in via della Signora

SOGGETTO

Categoria generale: veduta

Identificazione: Porta dell'Oratorio di Santo Stefano (cappella Trivulzini), in via della Signora a Milano

Titolo: Porta dell'Oratorio di Santo Stefano in via della Signora

LOCALIZZAZIONE GEOGRAFICO-AMMINISTRATIVA

INDICAZIONE DEL CONTENITORE FISICO

Codice del contenitore fisico: 24249

Categoria del contenitore fisico: architettura

LOCALIZZAZIONE GEOGRAFICO-AMMINISTRATIVA ATTUALE

Stato: Italia

Regione: Lombardia

Provincia: MI

Nome provincia: Milano

Codice ISTAT comune: 015146

Comune: Milano

COLLOCAZIONE SPECIFICA

Tipologia: palazzo

Qualificazione: comunale

Denominazione: Palazzo Morando - Costume Moda Immagine

Indirizzo: Via Sant'Andrea, 6

Denominazione struttura conservativa - livello 1: Palazzo Morando | Costume Moda Immagine

Tipologia struttura conservativa: museo

ALTRE LOCALIZZAZIONI GEOGRAFICO-AMMINISTRATIVE

Tipo di localizzazione: luogo di provenienza

DATA

Data ingresso: 1935 ante

Altra località: Collezione Beretta Presenza dell'opera

DATI PATRIMONIALI E COLLEZIONI

Sezione: Collezione Dipinti e Sculture

INVENTARIO

Data: 1935

Numero: 478

Transcodifica del numero di inventario: 000478

CRONOLOGIA

CRONOLOGIA GENERICA

Secolo: sec. XX

CRONOLOGIA SPECIFICA

Da: 1919

A: 1919

Motivazione cronologia: data

DEFINIZIONE CULTURALE

AUTORE

Nome di persona o ente: Grossi, Giannino

Tipo intestazione: P

Dati anagrafici/Periodo di attività: 1889-1969

Codice scheda autore: I0110-04005

Motivazione dell'attribuzione: Firmato

DATI TECNICI

MATERIA E TECNICA

Materia: olio

Note: pittura a olio su cartone telato

MISURE

Unità: cm

Altezza: 19.5

Larghezza: 14

DATI ANALITICI

ISCRIZIONI

Posizione: Al verso, su carta incollata

Trascrizione: Milano vecchia - Porta dell'oratorio di S. Stefano in via della Signora

CONSERVAZIONE

STATO DI CONSERVAZIONE

Data: 1998

Stato di conservazione: buono

CONDIZIONE GIURIDICA E VINCOLI

CONDIZIONE GIURIDICA

Indicazione generica: proprietà Ente pubblico territoriale

Indicazione specifica: Comune di Milano

Indirizzo: Piazza della Scala, 2 - 20121 Milano

ACQUISIZIONE

Tipo acquisizione: dono

Nome: Beretta Luigi

Data acquisizione: 1935

Note: fonte: 1935 - sd., Registro Inventario

FONTI E DOCUMENTI DI RIFERIMENTO

DOCUMENTAZIONE FOTOGRAFICA

Codice univoco della risorsa: SC_OA_Q1010-00318_IMG-0000667284

Genere: documentazione allegata

Tipo: negativo b/n

Codice identificativo: Archivio Castello Sforzes

Collocazione del file nell'archivio locale: MuseoDiMilano\Dipinti

Nome del file originale: Q1010 0318 00.jpg

BIBLIOGRAFIA

Titolo contributo: Registro inventario

Anno di edizione: 1935

V., pp., nn.: ms.

COMPILAZIONE

COMPILAZIONE

Anno di redazione: 2006

Nome [1 / 2]: Naldi, Monica

Nome [2 / 2]: Vecchio, Stefania