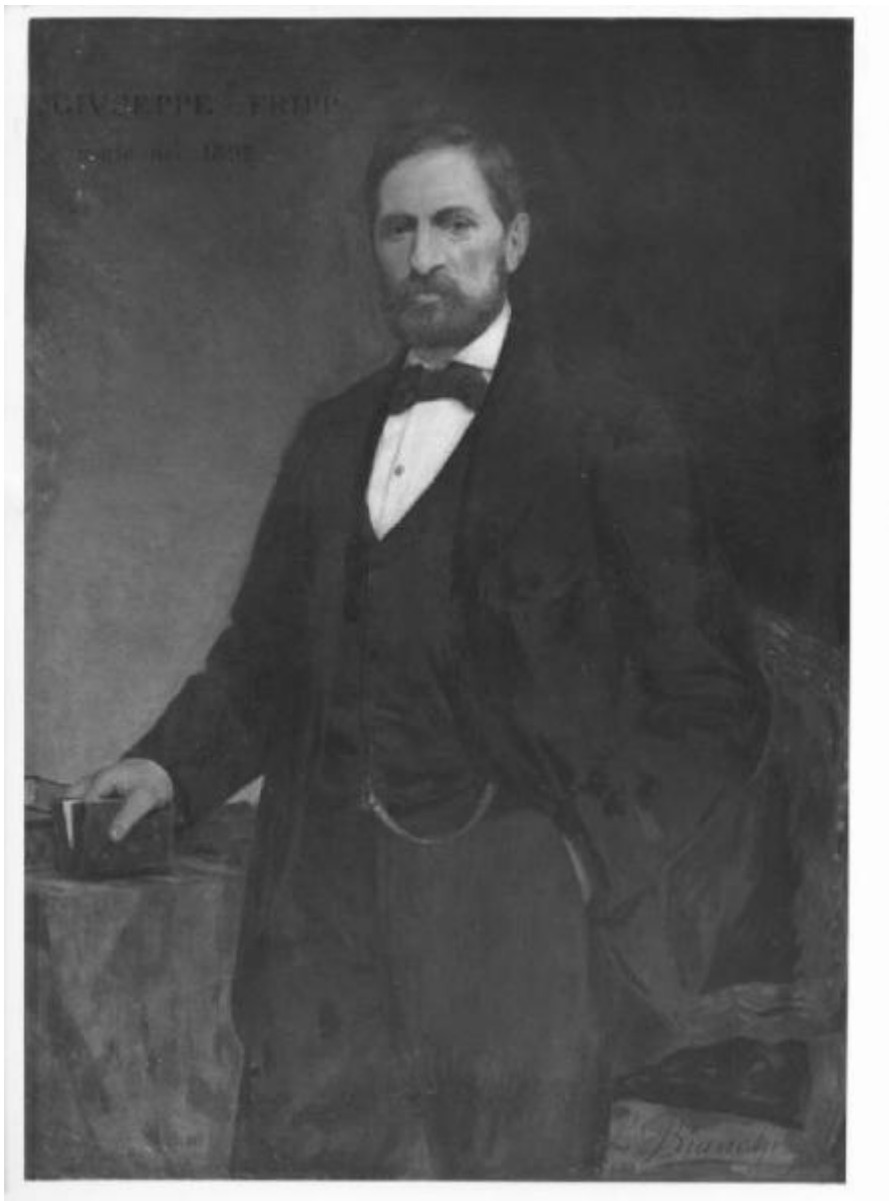


# Ritratto di Giuseppe Frapp

Bianchi Luigi



Link risorsa: <https://www.lombardiabeniculturali.it/opere-arte/schede/RL210-00053/>

Scheda SIRBeC: <https://www.lombardiabeniculturali.it/opere-arte/schede-complete/RL210-00053/>

## **CODICI**

Unità operativa: RL210

Numero scheda: 53

Codice scheda: RL210-00053

Tipo scheda: OA

Livello ricerca: C

### **CODICE UNIVOCO**

Codice regione: 03

Numero catalogo generale: 00203704

Ente schedatore: R03/ S27

Ente competente: S27

## **OGGETTO**

Categoria dell'oggetto: pittura

### **OGGETTO**

Definizione: dipinto

Disponibilità del bene: reale

Identificazione: Ritratto di Giuseppe Fripp

Titolo: Ritratto di Giuseppe Fripp

## **LOCALIZZAZIONE GEOGRAFICO-AMMINISTRATIVA**

### **INDICAZIONE DEL CONTENITORE FISICO**

Codice del contenitore fisico: 2727

Categoria del contenitore fisico: architettura

### **LOCALIZZAZIONE GEOGRAFICO-AMMINISTRATIVA ATTUALE**

Stato: Italia

Regione: Lombardia

Provincia: MI

Nome provincia: Milano

### **COLLOCAZIONE SPECIFICA**

Tipologia: ospedale

Qualificazione: pubblico

Denominazione: Ospedale Fatebenefratelli - complesso

Indirizzo: Piazza Principessa Clotilde

## DATI PATRIMONIALI E COLLEZIONI

**INVENTARIO [1 / 2]**

**INVENTARIO [2 / 2]**

**STIMA**

## CRONOLOGIA

### CRONOLOGIA GENERICA

Secolo: sec. XIX

### CRONOLOGIA SPECIFICA

Da: 1892

Validità: ca.

A: 1899

Validità: ca.

Motivazione cronologia: bibliografia

## DEFINIZIONE CULTURALE

### AUTORE

Ruolo: esecutore

Nome di persona o ente: Bianchi Luigi

Tipo intestazione: P

Dati anagrafici/Periodo di attività: 1827/ 1914

Motivazione dell'attribuzione: firma

## DATI TECNICI

### MATERIA E TECNICA

Materia: tela

Tecnica: pittura a olio

#### **MISURE**

Altezza: 123.6

Larghezza: 89

Codifica Iconclass: 31 A 71 : 61 B (FRIPP, Giuseppe)

### **DATI ANALITICI**

#### **ISCRIZIONI**

Classe di appartenenza: documentaria

Tecnica di scrittura: a pennello

Tipo di caratteri: corsivo

Posizione: in basso a destra

Autore: Bianchi Luigi

Trascrizione: L. BIANCHI

### **CONSERVAZIONE**

#### **STATO DI CONSERVAZIONE**

Stato di conservazione: discreto

### **CONDIZIONE GIURIDICA E VINCOLI**

#### **CONDIZIONE GIURIDICA**

Indicazione generica: proprietà Ente sanitario

Indicazione specifica: A.S.S.T. Fatebenefratelli e Ospedale Sacco

### **FONTI E DOCUMENTI DI RIFERIMENTO**

#### **DOCUMENTAZIONE FOTOGRAFICA [1 / 3]**

Codice univoco della risorsa: SC\_OA\_RL210-00053\_IMG-0000450503

Genere: documentazione allegata

Tipo: fotografia digitale colore

Autore: BAUER

Codice identificativo: RL210-00053\_01\_B1\_S

Collocazione del file nell'archivio locale: BAUER

Nome del file originale: RL210-00053\_01\_B1\_S.tif

**DOCUMENTAZIONE FOTOGRAFICA [2 / 3]**

Codice univoco della risorsa: SC\_OA\_RL210-00053\_IMG-0000450502

Genere: documentazione allegata

Tipo: fotografia digitale colore

Autore: BAUER

Codice identificativo: RL210-00053\_01\_B1

Collocazione del file nell'archivio locale: BAUER

Nome del file originale: RL210-00053\_01\_B1.tif

**DOCUMENTAZIONE FOTOGRAFICA [3 / 3]**

Codice univoco della risorsa: SC\_OA\_RL210-00053\_IMG-0000450504

Genere: documentazione allegata

Tipo: fotografia b/n

Codice identificativo: SBAS MI 210225/S

Nome del file originale: S0210225.jpg

**BIBLIOGRAFIA**

Genere: bibliografia specifica

Autore: Spiriti A.

Anno di edizione: 1992

V., pp., nn.: p. 167

V., tavv., figg.: fig. 241

**COMPILAZIONE**

**COMPILAZIONE**

Anno di redazione: 2002

Ente compilatore: S27

Nome: Vertechy, Alessandra

Funzionario responsabile: Maderna, Valentina

**TRASCRIZIONE PER INFORMATIZZAZIONE**

Anno di trascrizione/informatizzazione: 2002

Nome: Vertechy, Alessandra

Ente compilatore: S27

**AGGIORNAMENTO-REVISIONE**

Anno di aggiornamento/revisione: 2006

Nome: ARTPAST/ Cresseri, Marco