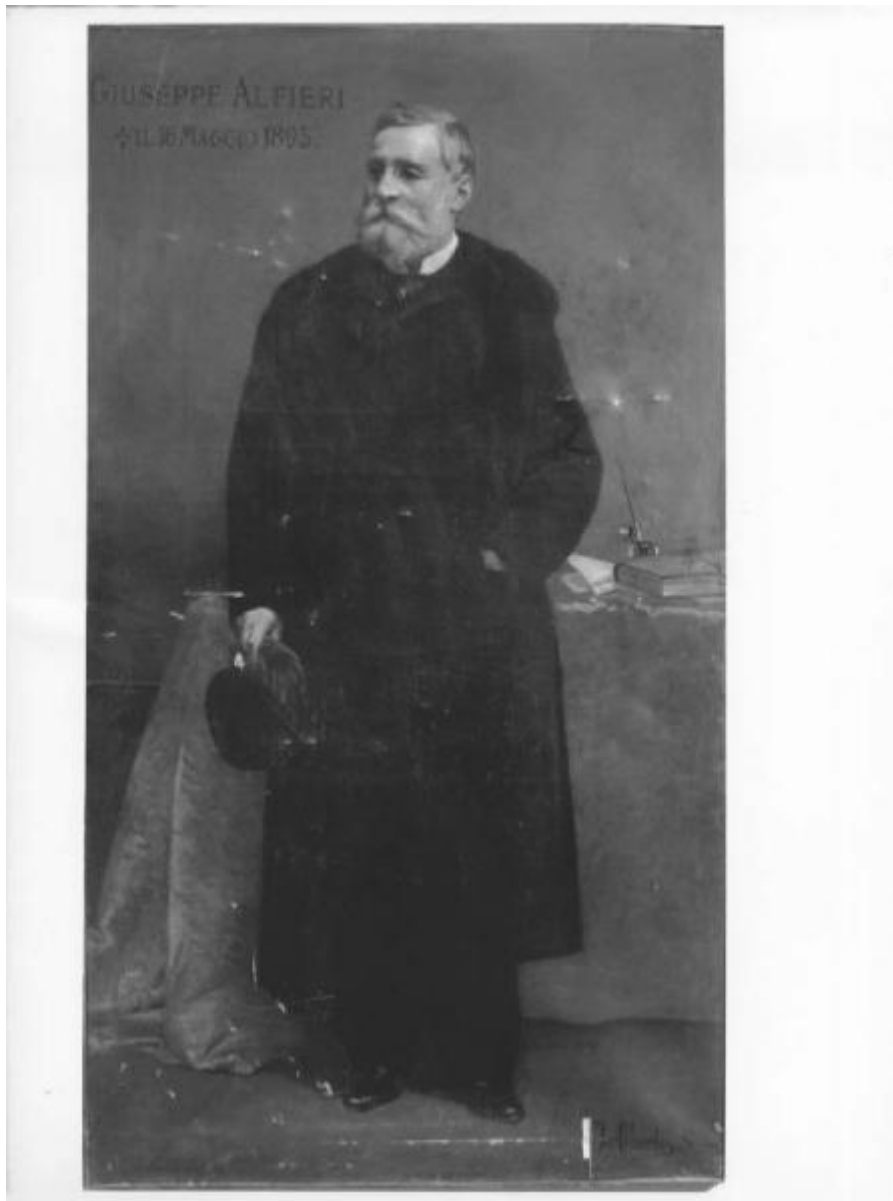


Ritratto di Giuseppe Alfieri

De Albertis Sebastiano



Link risorsa: <https://www.lombardiabeniculturali.it/opere-arte/schede/RL210-00054/>

Scheda SIRBeC: <https://www.lombardiabeniculturali.it/opere-arte/schede-complete/RL210-00054/>

CODICI

Unità operativa: RL210

Numero scheda: 54

Codice scheda: RL210-00054

Tipo scheda: OA

Livello ricerca: C

CODICE UNIVOCO

Codice regione: 03

Numero catalogo generale: 00203705

Ente schedatore: R03/ S27

Ente competente: S27

OGGETTO

Categoria dell'oggetto: pittura

OGGETTO

Definizione: dipinto

Disponibilità del bene: reale

Identificazione: Ritratto di Giuseppe Alfieri

Titolo: Ritratto di Giuseppe Alfieri

LOCALIZZAZIONE GEOGRAFICO-AMMINISTRATIVA

INDICAZIONE DEL CONTENITORE FISICO

Codice del contenitore fisico: 2727

Categoria del contenitore fisico: architettura

LOCALIZZAZIONE GEOGRAFICO-AMMINISTRATIVA ATTUALE

Stato: Italia

Regione: Lombardia

Provincia: MI

Nome provincia: Milano

COLLOCAZIONE SPECIFICA

Tipologia: ospedale

Qualificazione: pubblico

Denominazione: Ospedale Fatebenefratelli - complesso

Indirizzo: Piazza Principessa Clotilde

DATI PATRIMONIALI E COLLEZIONI

INVENTARIO

STIMA

CRONOLOGIA

CRONOLOGIA GENERICA

Secolo: sec. XIX

CRONOLOGIA SPECIFICA

Da: 1893

Validità: ca.

A: 1899

Validità: ca.

Motivazione cronologia: bibliografia

DEFINIZIONE CULTURALE

AUTORE

Ruolo: esecutore

Nome di persona o ente: De Albertis Sebastiano

Tipo intestazione: P

Dati anagrafici/Periodo di attività: 1828/ 1897

Motivazione dell'attribuzione: firma

DATI TECNICI

MATERIA E TECNICA

Materia: tela

Tecnica: pittura a olio

MISURE

Altezza: 195

Larghezza: 108

Codifica Iconclass: 31 A 71 : 61 B (ALFIERI, Giuseppe)

DATI ANALITICI

ISCRIZIONI [1 / 2]

Classe di appartenenza: documentaria

Tecnica di scrittura: a pennello

Tipo di caratteri: corsivo

Posizione: in basso a destra

Autore: De Albertis Sebastiano

Trascrizione: DE ALBERTIS S.

ISCRIZIONI [2 / 2]

Classe di appartenenza: commemorativa

Tecnica di scrittura: a pennello

Tipo di caratteri: lettere capitali

Posizione: in alto a sinistra

Trascrizione: GIUSEPPE ALFIERI/ IL 16 MAGGIO 1893

CONSERVAZIONE

STATO DI CONSERVAZIONE

Stato di conservazione: cattivo

CONDIZIONE GIURIDICA E VINCOLI

CONDIZIONE GIURIDICA

Indicazione generica: proprietà Ente sanitario

Indicazione specifica: A.S.S.T. Fatebenefratelli e Ospedale Sacco

FONTI E DOCUMENTI DI RIFERIMENTO

DOCUMENTAZIONE FOTOGRAFICA

Codice univoco della risorsa: SC_OA_RL210-00054_IMG-0000450505

Genere: documentazione allegata

Tipo: fotografia b/n

Codice identificativo: SBAS MI 210167/S

Nome del file originale: S0210167.jpg

BIBLIOGRAFIA

Genere: bibliografia specifica

Autore: Spiriti A.

Anno di edizione: 1992

V., pp., nn.: p. 168

V., tavv., figg.: fig. 242

COMPILAZIONE

COMPILAZIONE

Anno di redazione: 2002

Ente compilatore: S27

Nome: Vertechy, Alessandra

Funzionario responsabile: Maderna, Valentina

TRASCRIZIONE PER INFORMATIZZAZIONE

Anno di trascrizione/informatizzazione: 2002

Nome: Vertechy, Alessandra

Ente compilatore: S27

AGGIORNAMENTO-REVISIONE

Anno di aggiornamento/revisione: 2006

Nome: ARTPAST/ Cresseri, Marco