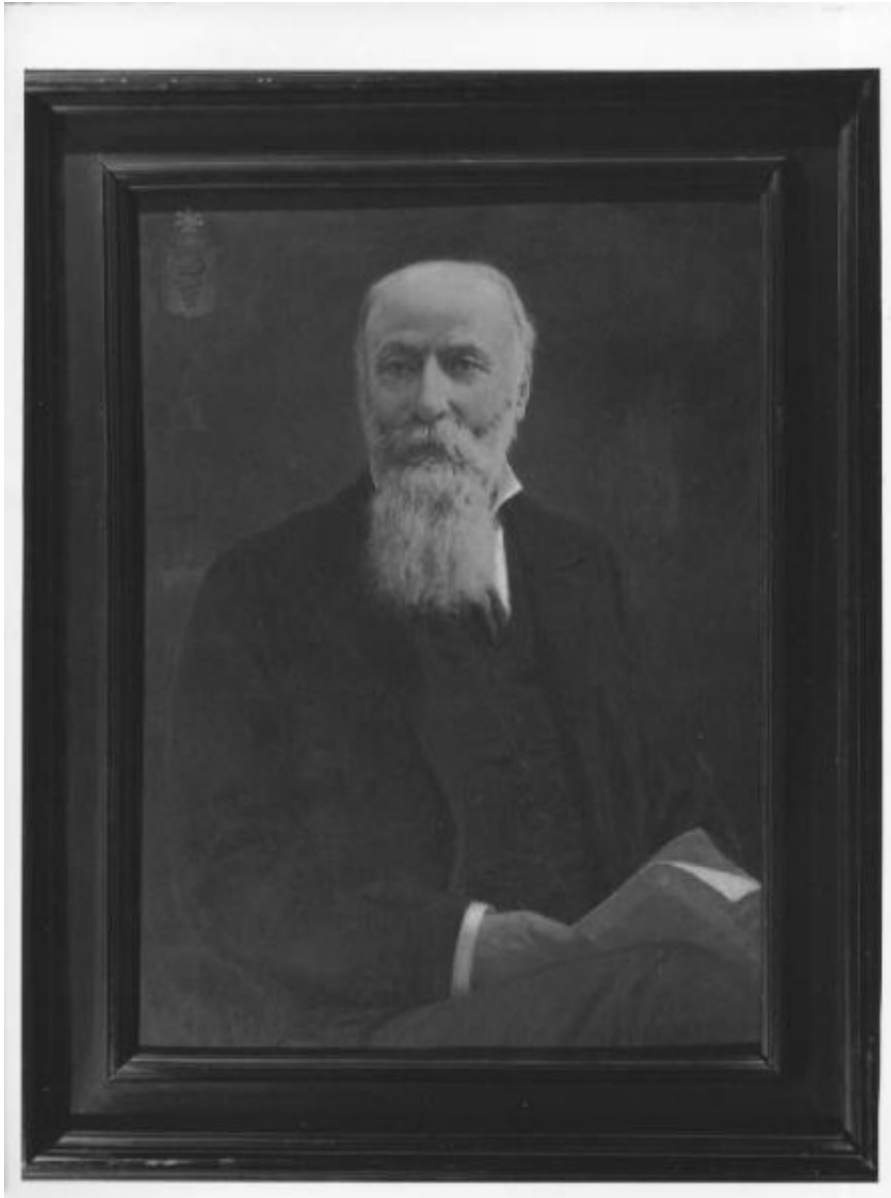


Ritratto d'ignoto

ambito lombardo



Link risorsa: <https://www.lombardiabeniculturali.it/opere-arte/schede/RL210-00070/>

Scheda SIRBeC: <https://www.lombardiabeniculturali.it/opere-arte/schede-complete/RL210-00070/>

CODICI

Unità operativa: RL210

Numero scheda: 70

Codice scheda: RL210-00070

Tipo scheda: OA

Livello ricerca: C

CODICE UNIVOCO

Codice regione: 03

Numero catalogo generale: 00203722

Ente schedatore: R03/ S27

Ente competente: S27

OGGETTO

Categoria dell'oggetto: pittura

OGGETTO

Definizione: dipinto

Disponibilità del bene: reale

Identificazione: Ritratto d'uomo

Titolo: Ritratto d'ignoto

LOCALIZZAZIONE GEOGRAFICO-AMMINISTRATIVA

INDICAZIONE DEL CONTENITORE FISICO

Codice del contenitore fisico: 2727

Categoria del contenitore fisico: architettura

LOCALIZZAZIONE GEOGRAFICO-AMMINISTRATIVA ATTUALE

Stato: Italia

Regione: Lombardia

Provincia: MI

Nome provincia: Milano

COLLOCAZIONE SPECIFICA

Tipologia: ospedale

Qualificazione: pubblico

Denominazione: Ospedale Fatebenefratelli - complesso

Indirizzo: Piazza Principessa Clotilde

DATI PATRIMONIALI E COLLEZIONI

INVENTARIO

STIMA

CRONOLOGIA

CRONOLOGIA GENERICA

Secolo: sec. XIX

Frazione di secolo: prima metà

CRONOLOGIA SPECIFICA

Da: 1800

Validità: post

A: 1849

Validità: ante

Motivazione cronologia: analisi stilistica

DEFINIZIONE CULTURALE

AMBITO CULTURALE

Denominazione: ambito lombardo

Riferimento all'intervento: esecutore

Motivazione dell'attribuzione: analisi stilistica

DATI TECNICI

MATERIA E TECNICA

Materia: tela

Tecnica: pittura a olio

MISURE

Altezza: 63.5

Larghezza: 87

Codifica Iconclass: 31 A 71 : 61 B

DATI ANALITICI

STEMMI, EMBLEMI, MARCHI

Classe di appartenenza: emblema

Qualificazione: familiare

Posizione: in alto a sinistra

Descrizione: serpente, corona

CONSERVAZIONE

STATO DI CONSERVAZIONE

Stato di conservazione: mediocre

CONDIZIONE GIURIDICA E VINCOLI

CONDIZIONE GIURIDICA

Indicazione generica: proprietà Ente sanitario

Indicazione specifica: A.S.S.T. Fatebenefratelli e Ospedale Sacco

FONTI E DOCUMENTI DI RIFERIMENTO

DOCUMENTAZIONE FOTOGRAFICA [1 / 3]

Codice univoco della risorsa: SC_OA_RL210-00070_IMG-0000450533

Genere: documentazione allegata

Tipo: fotografia digitale colore

Autore: BAUER

Codice identificativo: RL210-00070_01_B1

Collocazione del file nell'archivio locale: BAUER

Nome del file originale: RL210-00070_01_B1.tif

DOCUMENTAZIONE FOTOGRAFICA [2 / 3]

Codice univoco della risorsa: SC_OA_RL210-00070_IMG-0000450534

Genere: documentazione allegata

Tipo: fotografia digitale colore

Autore: BAUER

Codice identificativo: RL210-00070_01_B1_S

Collocazione del file nell'archivio locale: BAUER

Nome del file originale: RL210-00070_01_B1_S.tif

DOCUMENTAZIONE FOTOGRAFICA [3 / 3]

Codice univoco della risorsa: SC_OA_RL210-00070_IMG-0000450535

Genere: documentazione allegata

Tipo: fotografia b/n

Codice identificativo: SBAS MI 210179/S

Nome del file originale: S0210179.jpg

COMPILAZIONE

COMPILAZIONE

Anno di redazione: 2002

Ente compilatore: S27

Nome: Vertechy, Alessandra

Funzionario responsabile: Maderna, Valentina

TRASCRIZIONE PER INFORMATIZZAZIONE

Anno di trascrizione/informatizzazione: 2002

Nome: Vertechy, Alessandra

Ente compilatore: S27

AGGIORNAMENTO-REVISIONE

Anno di aggiornamento/revisione: 2006

Nome: ARTPAST/ Cresseri, Marco