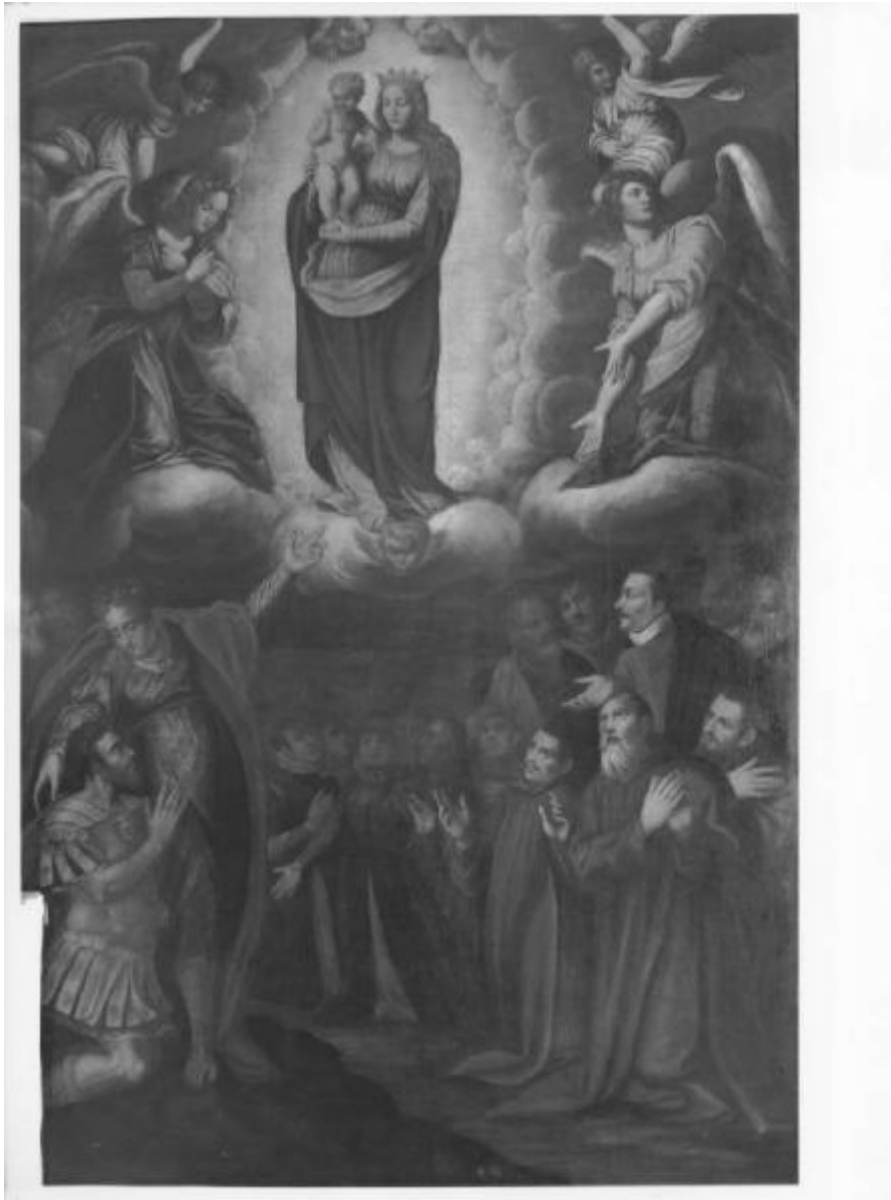


Santa Maria in Aracoeli

ambito lombardo



Link risorsa: <https://www.lombardiabeniculturali.it/opere-arte/schede/RL210-00071/>

Scheda SIRBeC: <https://www.lombardiabeniculturali.it/opere-arte/schede-complete/RL210-00071/>

CODICI

Unità operativa: RL210

Numero scheda: 71

Codice scheda: RL210-00071

Tipo scheda: OA

Livello ricerca: C

CODICE UNIVOCO

Codice regione: 03

Numero catalogo generale: 00203723

Ente schedatore: R03/ S27

Ente competente: S27

OGGETTO

Categoria dell'oggetto: pittura

OGGETTO

Definizione: dipinto

Disponibilità del bene: reale

Identificazione: Madonna con Bambino tra angeli e devoti

Titolo: Santa Maria in Aracoeli

LOCALIZZAZIONE GEOGRAFICO-AMMINISTRATIVA

INDICAZIONE DEL CONTENITORE FISICO

Codice del contenitore fisico: 2727

Categoria del contenitore fisico: architettura

LOCALIZZAZIONE GEOGRAFICO-AMMINISTRATIVA ATTUALE

Stato: Italia

Regione: Lombardia

Provincia: MI

Nome provincia: Milano

COLLOCAZIONE SPECIFICA

Tipologia: ospedale

Qualificazione: pubblico

Denominazione: Ospedale Fatebenefratelli - complesso

Indirizzo: Piazza Principessa Clotilde

DATI PATRIMONIALI E COLLEZIONI

INVENTARIO

STIMA

CRONOLOGIA

CRONOLOGIA GENERICA

Secolo: sec. XVI

CRONOLOGIA SPECIFICA

Da: 1588

Validità: post

A: 1599

Validità: ante

Motivazione cronologia: bibliografia

DEFINIZIONE CULTURALE

AMBITO CULTURALE

Denominazione: ambito lombardo

Riferimento all'intervento: esecutore

Motivazione dell'attribuzione: bibliografia

DATI TECNICI

MATERIA E TECNICA

Materia: tela

Tecnica: pittura a olio

MISURE

Altezza: 300

Larghezza: 201

Codifica Iconclass: 11 F 4 (+ 3) (+5)

CONSERVAZIONE

STATO DI CONSERVAZIONE

Stato di conservazione: cattivo

CONDIZIONE GIURIDICA E VINCOLI

CONDIZIONE GIURIDICA

Indicazione generica: proprietà Ente sanitario

Indicazione specifica: A.S.S.T. Fatebenefratelli e Ospedale Sacco

FONTI E DOCUMENTI DI RIFERIMENTO

DOCUMENTAZIONE FOTOGRAFICA [1 / 3]

Codice univoco della risorsa: SC_OA_RL210-00071_IMG-0000450536

Genere: documentazione allegata

Tipo: fotografia digitale colore

Autore: BAUER

Codice identificativo: RL210-00071_01_B1

Collocazione del file nell'archivio locale: BAUER

Nome del file originale: RL210-00071_01_B1.tif

DOCUMENTAZIONE FOTOGRAFICA [2 / 3]

Codice univoco della risorsa: SC_OA_RL210-00071_IMG-0000450537

Genere: documentazione allegata

Tipo: fotografia digitale colore

Autore: BAUER

Codice identificativo: RL210-00071_01_B1_S

Collocazione del file nell'archivio locale: BAUER

Nome del file originale: RL210-00071_01_B1_S.tif

DOCUMENTAZIONE FOTOGRAFICA [3 / 3]

Codice univoco della risorsa: SC_OA_RL210-00071_IMG-0000450538

Genere: documentazione allegata

Tipo: fotografia b/n

Codice identificativo: SBAS MI 210164/S

Nome del file originale: S0210164.jpg

BIBLIOGRAFIA [1 / 2]

Genere: bibliografia specifica

Autore: Spiriti A.

Anno di edizione: 1992

V., pp., nn.: pp. 115-116

V., tavv., figg.: fig. 146

BIBLIOGRAFIA [2 / 2]

Genere: bibliografia specifica

Autore: Radice G.// Mapelli C.

Anno di edizione: 1976

V., pp., nn.: p. 40

COMPILAZIONE

COMPILAZIONE

Anno di redazione: 2002

Ente compilatore: S27

Nome: Vertechy, Alessandra

Funzionario responsabile: Maderna, Valentina

TRASCRIZIONE PER INFORMATIZZAZIONE

Anno di trascrizione/informatizzazione: 2002

Nome: Vertechy, Alessandra

Ente compilatore: S27

AGGIORNAMENTO-REVISIONE

Anno di aggiornamento/revisione: 2006

Nome: ARTPAST/ Cresseri, Marco