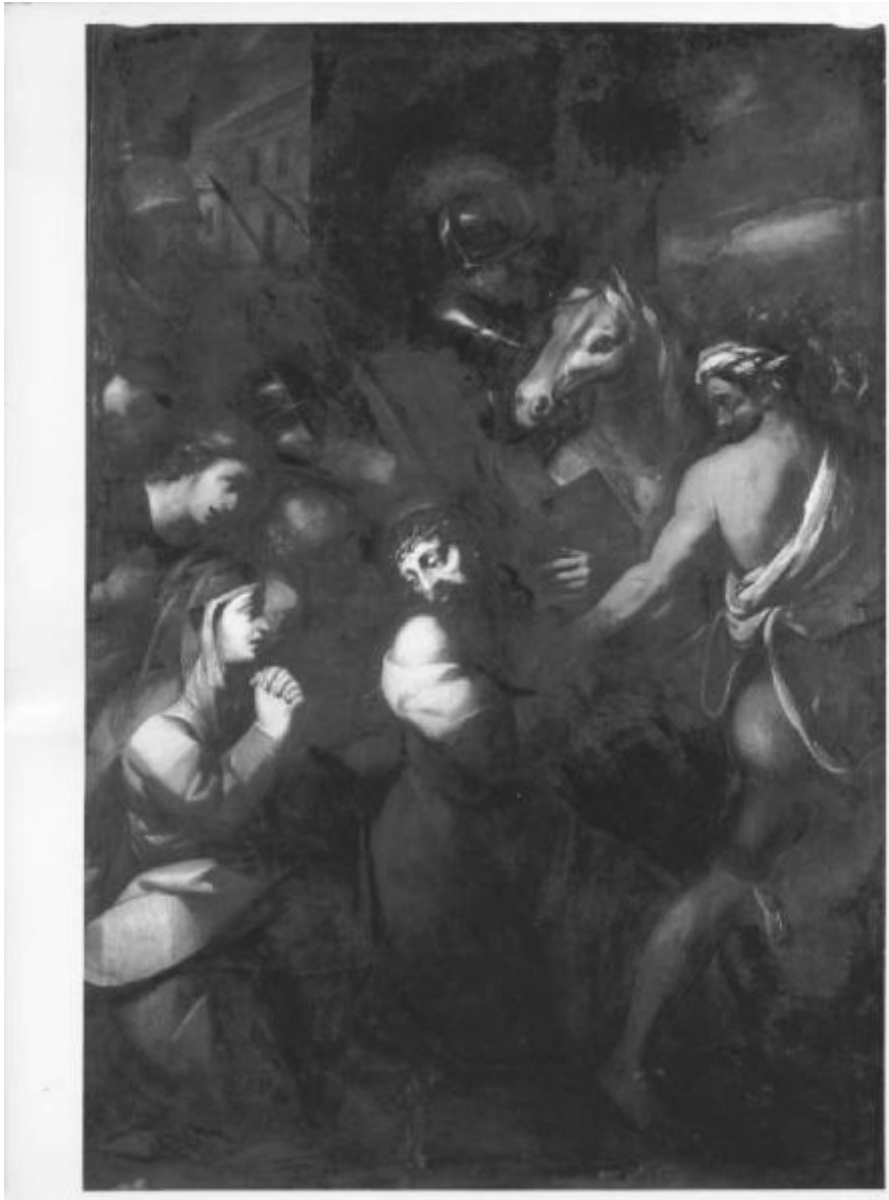


Salita di Cristo al monte Calvario

Procaccini Ercole il Giovane detto Procaccini il Giovane (attribuito)



Link risorsa: <https://www.lombardiabeniculturali.it/opere-arte/schede/RL210-00083/>

Scheda SIRBeC: <https://www.lombardiabeniculturali.it/opere-arte/schede-complete/RL210-00083/>

CODICI

Unità operativa: RL210

Numero scheda: 83

Codice scheda: RL210-00083

Tipo scheda: OA

Livello ricerca: C

CODICE UNIVOCO

Codice regione: 03

Numero catalogo generale: 00203735

Ente schedatore: R03/ S27

Ente competente: S27

RELAZIONI

RELAZIONI CON ALTRI BENI

Tipo relazione: correlazione

Tipo scheda: OA

OGGETTO

Categoria dell'oggetto: pittura

OGGETTO

Definizione: dipinto

Disponibilità del bene: reale

Identificazione: Salita di Cristo al monte Calvario

Titolo: Salita di Cristo al monte Calvario

LOCALIZZAZIONE GEOGRAFICO-AMMINISTRATIVA

INDICAZIONE DEL CONTENITORE FISICO

Codice del contenitore fisico: 2727

Categoria del contenitore fisico: architettura

LOCALIZZAZIONE GEOGRAFICO-AMMINISTRATIVA ATTUALE

Stato: Italia

Regione: Lombardia

Provincia: MI

Nome provincia: Milano

DATI PATRIMONIALI E COLLEZIONI

INVENTARIO [1 / 2]

INVENTARIO [2 / 2]

STIMA

CRONOLOGIA

CRONOLOGIA GENERICA

Secolo: sec. XVII

Frazione di secolo: terzo quarto

CRONOLOGIA SPECIFICA

Da: 1650

Validità: post

A: 1674

Validità: ante

Motivazione cronologia: bibliografia

DEFINIZIONE CULTURALE

AUTORE

Ruolo: esecutore

Nome di persona o ente: Procaccini Ercole il Giovane detto Procaccini il Giovane

Tipo intestazione: P

Dati anagrafici/Periodo di attività: 1596/ 1676

Riferimento all'autore: attribuito

Motivazione dell'attribuzione: bibliografia

DATI TECNICI

MATERIA E TECNICA

Materia: tela

Tecnica: pittura a olio

MISURE

Altezza: 230

Larghezza: 156

Codifica Iconclass: 73 D 4

CONSERVAZIONE

STATO DI CONSERVAZIONE

Stato di conservazione: mediocre

CONDIZIONE GIURIDICA E VINCOLI

CONDIZIONE GIURIDICA

Indicazione generica: proprietà Ente sanitario

Indicazione specifica: A.S.S.T. Fatebenefratelli e Ospedale Sacco

FONTI E DOCUMENTI DI RIFERIMENTO

DOCUMENTAZIONE FOTOGRAFICA [1 / 3]

Codice univoco della risorsa: SC_OA_RL210-00083_IMG-0000450554

Genere: documentazione allegata

Tipo: fotografia b/n

Codice identificativo: SBAS MI 210157/S

Nome del file originale: S0210157.jpg

DOCUMENTAZIONE FOTOGRAFICA [2 / 3]

Codice univoco della risorsa: SC_OA_RL210-00083_IMG-0000450552

Genere: documentazione allegata

Tipo: fotografia digitale colore

Autore: BAUER

Codice identificativo: RL210-00083_01_B1

Collocazione del file nell'archivio locale: BAUER

Nome del file originale: RL210-00083_01_B1.tif

DOCUMENTAZIONE FOTOGRAFICA [3 / 3]

Codice univoco della risorsa: SC_OA_RL210-00083_IMG-0000450553

Genere: documentazione allegata

Tipo: fotografia digitale colore

Autore: BAUER

Codice identificativo: RL210-00083_01_B1_S

Collocazione del file nell'archivio locale: BAUER

Nome del file originale: RL210-00083_01_B1_S.tif

BIBLIOGRAFIA

Genere: bibliografia specifica

Autore: Spiriti A.

Anno di edizione: 1992

V., pp., nn.: pp. 122-123

V., tavv., figg.: fig. 158

COMPILAZIONE

COMPILAZIONE

Anno di redazione: 2002

Ente compilatore: S27

Nome: Vertechy, Alessandra

Funzionario responsabile: Maderna, Valentina

TRASCRIZIONE PER INFORMATIZZAZIONE

Anno di trascrizione/informatizzazione: 2002

Nome: Vertechy, Alessandra

Ente compilatore: S27

AGGIORNAMENTO-REVISIONE

Anno di aggiornamento/revisione: 2006

Nome: ARTPAST/ Cresseri, Marco