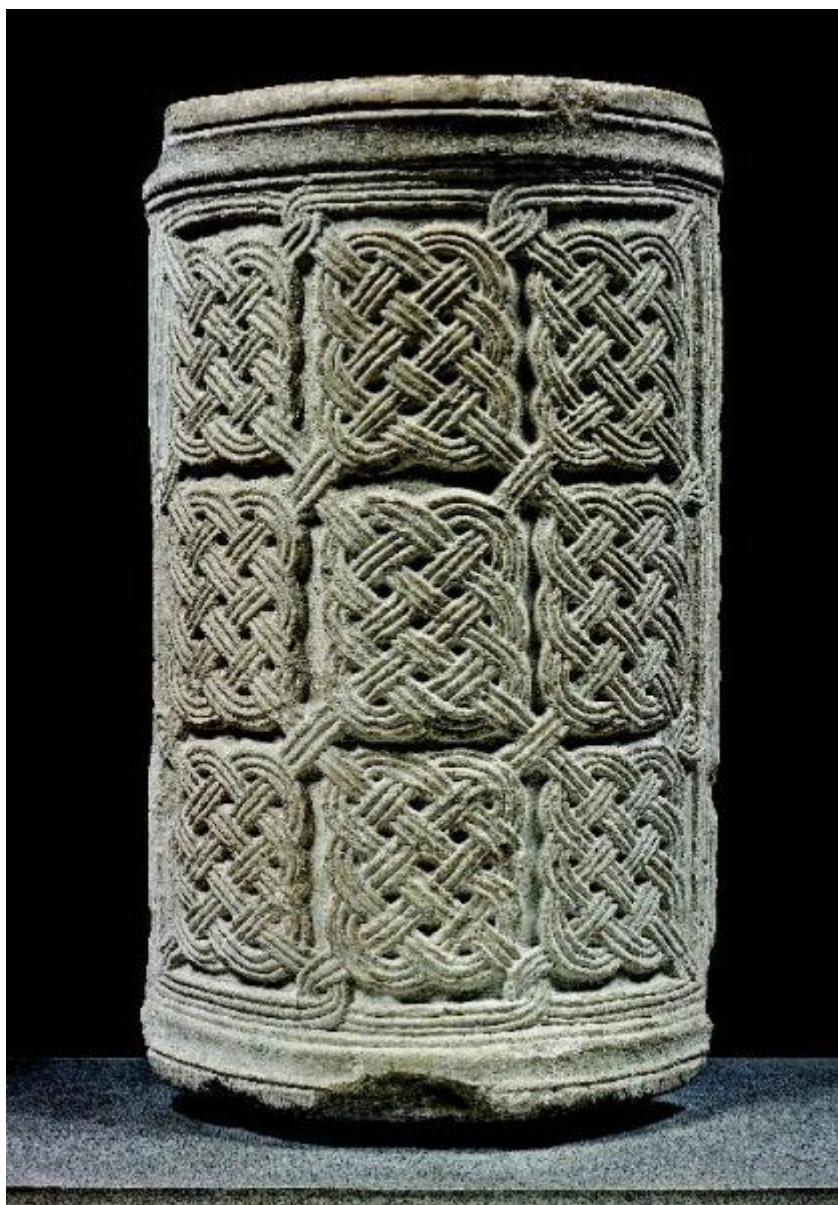


Fronte di ambone

ambito lombardo



Link risorsa: <https://www.lombardiabeniculturali.it/opere-arte/schede/RL480-00008/>

Scheda SIRBeC: <https://www.lombardiabeniculturali.it/opere-arte/schede-complete/RL480-00008/>

CODICI

Unità operativa: RL480

Numero scheda: 8

Codice scheda: RL480-00008

Tipo scheda: OA

Livello ricerca: C

CODICE UNIVOCO

Codice regione: 03

Ente schedatore: R03/ Istituto per la Storia dell'Arte Lombarda

Ente competente: S27

RELAZIONI

RELAZIONI CON ALTRI BENI

Tipo relazione: è compreso

Tipo scheda: COL

Codice IDK della scheda correlata: COL-RL480-0000009

Relazione con schede VAL: RL480-00126

OGGETTO

Categoria dell'oggetto: arredi liturgici e suppellettile ecclesiastica

OGGETTO

Definizione: fronte di ambone

LOCALIZZAZIONE GEOGRAFICO-AMMINISTRATIVA

INDICAZIONE DEL CONTENITORE FISICO

Codice del contenitore fisico: 19

Categoria del contenitore fisico: architettura

LOCALIZZAZIONE GEOGRAFICO-AMMINISTRATIVA ATTUALE

Stato: Italia

Regione: Lombardia

Provincia: MI

Nome provincia: Milano

Codice ISTAT comune: 015146

Comune: Milano

COLLOCAZIONE SPECIFICA

Tipologia: castello

Denominazione: Castello Sforzesco - complesso

Indirizzo: Piazza Castello

Denominazione struttura conservativa - livello 1: Raccolte Artistiche del Castello Sforzesco

Altra denominazione [1 / 2]: Castello di Porta Giovia

Altra denominazione [2 / 2]: Castello di Porta Giovia

ACCESSIBILITA' DEL BENE

Accessibilità: SI

Specifiche: esposto

DATI PATRIMONIALI E COLLEZIONI

INVENTARIO

Numero: 483

CRONOLOGIA

CRONOLOGIA GENERICA

Secolo: sec. X

CRONOLOGIA SPECIFICA

Da: 900

Validità: post

A: 999

Validità: ante

Motivazione cronologia: analisi storica

DEFINIZIONE CULTURALE

AMBITO CULTURALE

Denominazione: ambito lombardo

Motivazione dell'attribuzione: analisi stilistica

DATI TECNICI

MATERIA E TECNICA

Materia: marmo

MISURE

Altezza: 100

Larghezza: 60

Profondità: 23

DATI ANALITICI

DESCRIZIONE

Indicazioni sull'oggetto

Il blocco di marmo è rotto in alto, mancano circa 20 cm. La fronte è convessa. All' interno si notano gli elementi di raccordo probabilmente con altre due lastre marmoree. La superficie esterna è occupata dentro una semplice cornice da un fastoso apparato di palmette, entro un intreccio di tralci a losanghe. Ai lati il decoro si interrompe con la cornice, mentre nella parte inferiore si conclude con il contorno delle stesse palmette.

Codifica Iconclass: Motivi decorativi vegetali: palmette.

Notizie storico-critiche

Dell'opera si ignora la provenienza. L'ornato, come un tessuto, è realizzato con la volontà di suggerire un motivo ripetibile all'infinito. L'opera è datata al secolo IX-X. (Bertelli, 2012)

CONSERVAZIONE

STATO DI CONSERVAZIONE

Data: 2014

Stato di conservazione: discreto

CONDIZIONE GIURIDICA E VINCOLI

CONDIZIONE GIURIDICA

Indicazione generica: proprietà Ente pubblico territoriale

Indicazione specifica: Comune di Milano

Indirizzo: Piazza della Scala, 2 - 20121 Milano

FONTI E DOCUMENTI DI RIFERIMENTO

DOCUMENTAZIONE FOTOGRAFICA

Codice univoco della risorsa: SC_OA_RL480-00008_IMG-0000477473

Genere: documentazione allegata

Tipo: fotografia digitale colore

Codice identificativo: Expo_OA_RL480-00008_01

Specifiche: #expo#

Nome del file originale: Expo_OA_RL480-00008_01.jpg

BIBLIOGRAFIA [1 / 2]

Genere: bibliografia specifica

Autore: Fiorio M. T./ Vergani G. A.

Titolo libro o rivista: La Scultura al Museo d'Arte Antica del Castello Sforzesco a Milano

Luogo di edizione: Milano

Anno di edizione: 2010

V., pp., nn.: p. 32

V., tavv., figg.: tav. I.39

BIBLIOGRAFIA [2 / 2]

Genere: bibliografia specifica

Autore: Bertelli C.

Titolo libro o rivista: Museo d'Arte Antica. Scultura lapidea

Luogo di edizione: Milano

Anno di edizione: 2012

V., pp., nn.: v. I, pp. 13, 14

COMPILAZIONE

COMPILAZIONE

Anno di redazione: 2014

Ente compilatore: Istituto per la Storia dell'Arte Lombarda

Nome: Vertechy, Alessandra

Referente scientifico: Zanzottera, Ferdinando