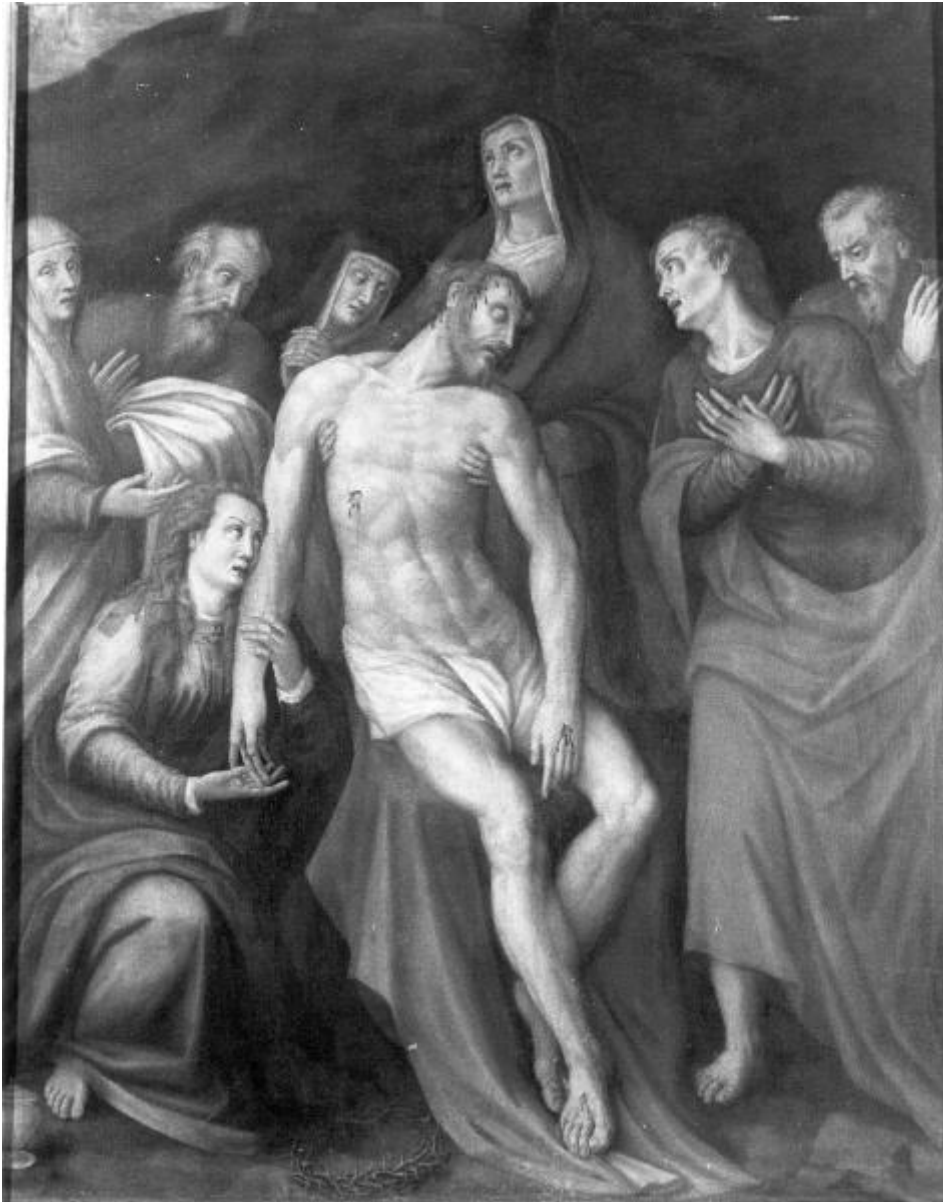


# Compianto sul Cristo morto

Gatti Aurelio



Link risorsa: <https://www.lombardiabeniculturali.it/opere-arte/schede/S0010-00192/>

Scheda SIRBeC: <https://www.lombardiabeniculturali.it/opere-arte/schede-complete/S0010-00192/>

## **CODICI**

Unità operativa: S0010

Numero scheda: 192

Codice scheda: S0010-00192

Tipo scheda: OA

Livello ricerca: P

### **CODICE UNIVOCO**

Codice regione: 03

Numero catalogo generale: 00617427

Ente schedatore: R03/ Accademia di Belle Arti Tadini

Ente competente: S27

## **OGGETTO**

Categoria dell'oggetto: pittura

### **OGGETTO**

Definizione: dipinto

### **QUANTITA'**

Numero: 1

Disponibilità del bene: reale

### **SOGGETTO**

Categoria generale: sacro

Identificazione: Compianto sul Cristo morto

## **LOCALIZZAZIONE GEOGRAFICO-AMMINISTRATIVA**

### **INDICAZIONE DEL CONTENITORE FISICO**

Codice del contenitore fisico: 24780

Categoria del contenitore fisico: architettura

### **LOCALIZZAZIONE GEOGRAFICO-AMMINISTRATIVA ATTUALE**

Stato: Italia

Regione: Lombardia

Provincia: BG

Nome provincia: Bergamo

Codice ISTAT comune: 016128

Comune: Lovere

### **COLLOCAZIONE SPECIFICA**

Tipologia: museo

Denominazione: Accademia di Belle Arti Tadini

Indirizzo: Via Tadini, 40

Denominazione struttura conservativa - livello 1: Accademia di Belle Arti Tadini

Denominazione struttura conservativa - livello 2: Galleria dell'Accademia

## **DATI PATRIMONIALI E COLLEZIONI**

**INVENTARIO [1 / 3]**

**INVENTARIO [2 / 3]**

**INVENTARIO [3 / 3]**

## **CRONOLOGIA**

### **CRONOLOGIA GENERICA**

Secolo: sec. XVI

Frazione di secolo: fine

### **CRONOLOGIA SPECIFICA**

Da: 1590

A: 1599

Motivazione cronologia: analisi stilistica

## **DEFINIZIONE CULTURALE**

### **AUTORE**

Nome di persona o ente: Gatti Aurelio

Tipo intestazione: P

Dati anagrafici/Periodo di attività: 1556/ 1602

Codice scheda autore: S0130-00005

Motivazione dell'attribuzione: analisi stilistica

Altre attribuzioni: Gatti, Bernardino

## DATI TECNICI

### MATERIA E TECNICA

Materia: tela

Tecnica: pittura a olio

### MISURE [1 / 2]

Unità: cm

Altezza: 228

Larghezza: 184

Profondità: 7

Specifiche: Misure con cornice

### MISURE [2 / 2]

Unità: cm

Altezza: 210

Larghezza: 164

Specifiche: Misure senza cornice (da Inventario)

Indicazioni sul soggetto

Divinità: Gesù Cristo morto. Personaggi: Madonna; San Giovanni; Santa Maria Maddalena; Nicodemo; Giuseppe d'Arimatea. Figure: due donne.

## DATI ANALITICI

Notizie storico-critiche

Il dipinto va attribuito ad Aurelio Gatti e datato all'incirca all'ultimo decennio del Cinquecento. La possibile provenienza da Sant'Agostino va indagata per una possibile collocazione su uno degli altari della chiesa.

G. Cavallini

## CONSERVAZIONE

### STATO DI CONSERVAZIONE

Data: 1996

Stato di conservazione: mediocre

## RESTAURI E ANALISI

## RESTAURI

Data: 1997-2004

Descrizione intervento: Si rimanda alla relazione di restauro di A. Sangalli (faldone 15, n. 105).

Ente responsabile: SPSAE MI

Responsabile scientifico: Pacia, Amalia

### Note

Velinatura di protezione, schiodatura dal vecchio telaio, rimozione della vecchia fodera e raschiatura delle colle residue, imbibizione del supporto originale, foderatura con doppia tela, stiratura termoregolata, svelinatura della carta protettiva, ricollocazione del dipinto sul nuovo telaio, pulitura del dipinto da vernici, sudicio organico e ritocchi pittorici, rimozione meccanica delle ampie e debordanti stuccature, rettifica e stuccatura delle lacune, ritocco pittorico in tono e verniciatura finale di protezione.

Nome operatore: Sangalli, Alberto (Bergamo)

Ente finanziatore: Credito Bergamasco

## CONDIZIONE GIURIDICA E VINCOLI

### CONDIZIONE GIURIDICA

Indicazione generica: proprietà privata

## FONTI E DOCUMENTI DI RIFERIMENTO

### DOCUMENTAZIONE FOTOGRAFICA [1 / 2]

Genere: documentazione esistente

Autore: Sansoni, M.

Data: 1947/00/00

Ente proprietario: New York, The Frick Art Reference Library

### DOCUMENTAZIONE FOTOGRAFICA [2 / 2]

Codice univoco della risorsa: SC\_OA\_S0010-00192\_IMG-0000634581

Genere: documentazione allegata

Tipo: fotografia b/n

Ente proprietario: Lovere, Accademia Tadini

Codice identificativo: Tadini pinacoteca 118

Collocazione del file nell'archivio locale: pinacoteca

Nome del file originale: 118.jpg

### BIBLIOGRAFIA [1 / 9]

Genere: bibliografia specifica

Autore: Tadini L.

Titolo libro o rivista

Descrizione generale dello stabilimento dedicato alle belle arti in Lovere dal conte Luigi Tadini cremasco

Luogo di edizione: Milano

Anno di edizione: 1828

Codice scheda bibliografia: S0100-00010

V., pp., nn.: p. 50 n. 276

**BIBLIOGRAFIA [2 / 9]**

Genere: bibliografia specifica

Autore: Tadini L.

Titolo libro o rivista

Descrizione generale dello stabilimento dedicato alle belle arti in Lovere dal conte Luigi Tadini cremasco

Luogo di edizione: Bergamo

Anno di edizione: 1837

Codice scheda bibliografia: S0110-00002

V., pp., nn.: p. 67 n. 276

**BIBLIOGRAFIA [3 / 9]**

Genere: bibliografia specifica

Autore: Catalogo

Titolo libro o rivista: Catalogo della Galleria Tadini

Luogo di edizione: Lovere (BG)

Anno di edizione: 1903

Codice scheda bibliografia: S0110-00003

V., pp., nn.: p. 18 n. 118

**BIBLIOGRAFIA [4 / 9]**

Genere: bibliografia specifica

Autore: Scalzi E.

Titolo libro o rivista: Catalogo dei quadri della Galleria Tadini

Luogo di edizione: Lovere (BG)

Anno di edizione: 1929

Codice scheda bibliografia: S0110-00004

V., pp., nn.: p. 70 n. 118

**BIBLIOGRAFIA [5 / 9]**

Genere: bibliografia specifica

Autore: Scalzi G. A.

Titolo libro o rivista: La Galleria Tadini

Luogo di edizione: Lovere (BG)

Anno di edizione: 1969

Codice scheda bibliografia: S0110-00005

V., pp., nn.: p. 12 n. 118

**BIBLIOGRAFIA [6 / 9]**

Genere: bibliografia specifica

Autore: Scalzi G. A.

Titolo libro o rivista: Galleria Tadini. Guida

Luogo di edizione: Lovere (BG)

Anno di edizione: 1992

Codice scheda bibliografia: S0100-00009

V., pp., nn.: p. 37 n. 118

**BIBLIOGRAFIA [7 / 9]**

Genere: bibliografia specifica

Autore: Fignon D.

Titolo libro o rivista: Arte Cristiana

Titolo contributo: Proposte per Aurelio Gatti

Anno di edizione: 1997

Codice scheda bibliografia: S0140-00111

V., pp., nn.: pp. 447-450

**BIBLIOGRAFIA [8 / 9]**

Genere: bibliografia di confronto

Autore: Guerini L.

Titolo libro o rivista: Aurelio Gatti detto il Sojaro e gli altari minori di Santa Maria della Croce

Luogo di edizione: Cremona

Anno di edizione: 2017

Codice scheda bibliografia: S0270-00146

**BIBLIOGRAFIA [9 / 9]**

Genere: bibliografia specifica

Autore: Savy B.M.

Curatore: Albertario, M./ Savy, B.M.

Tipo fonte: libro

Titolo collana: Quaderni dell'Accademia Tadini

Titolo libro o rivista: Il giovane Paris / Il giovane Longhi

Titolo contributo: Per la fortuna critica dell'Accademia Tadini: gli appunti di Roberto Longhi

Luogo di edizione: Milano

Anno di edizione: 2021

Codice scheda bibliografia: SWDD1-00007

V., pp., nn.: p. 210

## COMPILAZIONE

### COMPILAZIONE

Anno di redazione: 1996

Nome [1 / 2]: Scalzi, Angelico Gino

Nome [2 / 2]: Passamani, Alessia

Funzionario responsabile: Scalzi, Angelico Gino

### TRASCRIZIONE PER INFORMATIZZAZIONE

Anno di trascrizione/informatizzazione: 2005

Nome: Bonora, Sara

Ente compilatore: Accademia di Belle Arti Tadini

### AGGIORNAMENTO-REVISIONE [1 / 2]

Anno di aggiornamento/revisione: 2013

Nome: Cavallini, Gabriele

Ente compilatore: Accademia di Belle Arti Tadini

Referente scientifico: Albertario, Marco

Funzionario responsabile: Albertario, Marco

### AGGIORNAMENTO-REVISIONE [2 / 2]

Anno di aggiornamento/revisione: 2021

Nome: Albertario, Marco



Ente compilatore: Fondazione Accademia di belle arti Tadini onlus

Referente scientifico: Albertario, Marco

Funzionario responsabile: Albertario, Marco