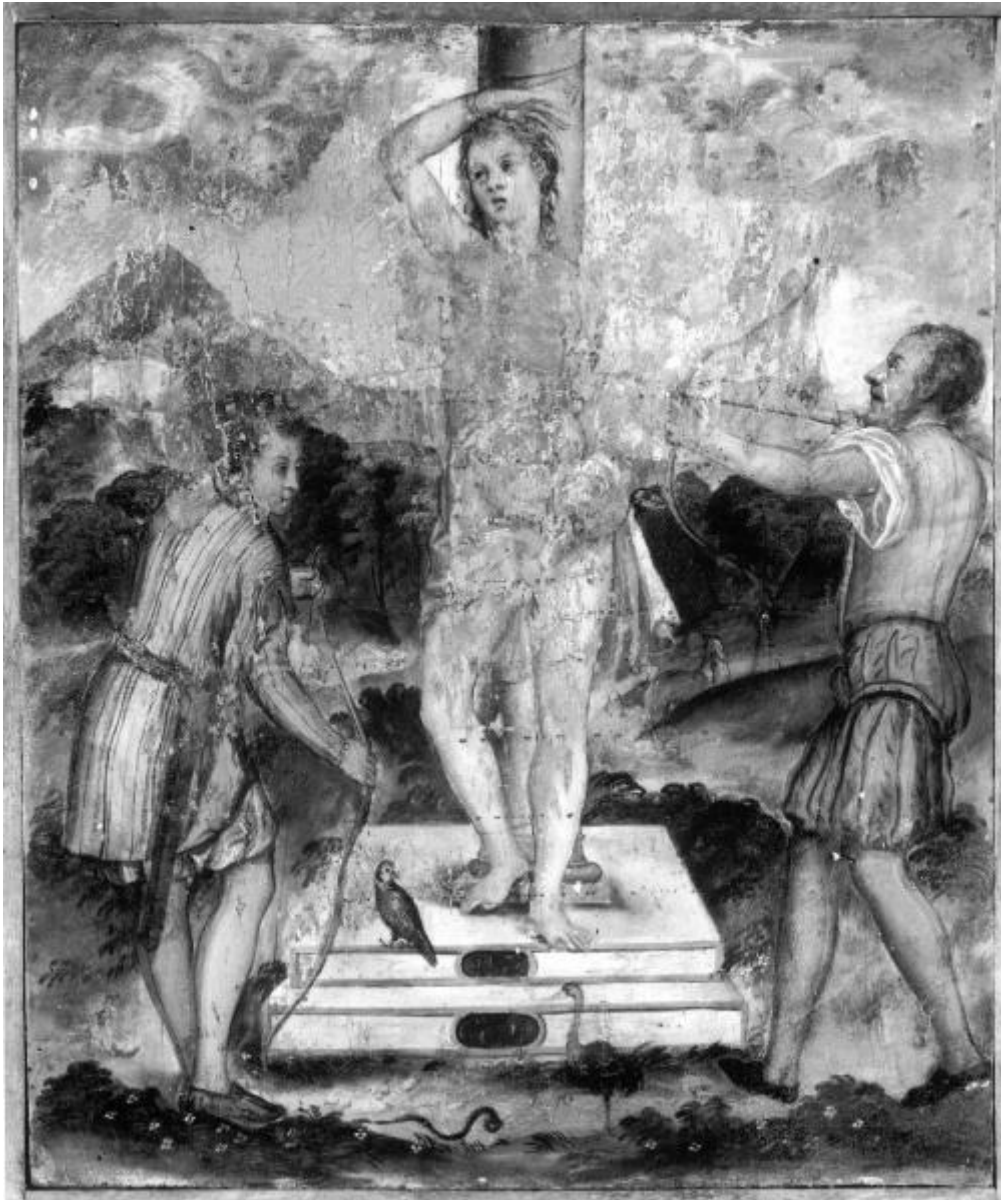


Martirio di san Sebastiano

Santacroce, Pietro Paolo Galizzi da (bottega)



Link risorsa: <https://www.lombardiabenculturali.it/opere-arte/schede/S0010-00236/>

Scheda SIRBeC: <https://www.lombardiabenculturali.it/opere-arte/schede-complete/S0010-00236/>

CODICI

Unità operativa: S0010

Numero scheda: 236

Codice scheda: S0010-00236

Tipo scheda: OA

Livello ricerca: P

CODICE UNIVOCO

Codice regione: 03

Numero catalogo generale: 00626716

Ente schedatore: R03/ Accademia di Belle Arti Tadini

Ente competente: S27

OGGETTO

Categoria dell'oggetto: pittura

OGGETTO

Definizione: dipinto

Disponibilità del bene: reale

SOGGETTO

Categoria generale: sacro

Identificazione: Martirio di san Sebastiano

LOCALIZZAZIONE GEOGRAFICO-AMMINISTRATIVA

INDICAZIONE DEL CONTENITORE FISICO

Codice del contenitore fisico: 24780

Categoria del contenitore fisico: architettura

LOCALIZZAZIONE GEOGRAFICO-AMMINISTRATIVA ATTUALE

Stato: Italia

Regione: Lombardia

Provincia: BG

Nome provincia: Bergamo

Codice ISTAT comune: 016128

Comune: Lovere

COLLOCAZIONE SPECIFICA

Tipologia: museo

Denominazione: Accademia di Belle Arti Tadini

Indirizzo: Via Tadini, 40

Denominazione struttura conservativa - livello 1: Accademia di Belle Arti Tadini

Denominazione struttura conservativa - livello 2: Galleria dell'Accademia

DATI PATRIMONIALI E COLLEZIONI

INVENTARIO [1 / 2]

INVENTARIO [2 / 2]

CRONOLOGIA

CRONOLOGIA GENERICA

Secolo: sec. XVI

Frazione di secolo: prima metà

CRONOLOGIA SPECIFICA

Da: 1500

A: 1549

Motivazione cronologia: analisi stilistica

DEFINIZIONE CULTURALE

AUTORE

Nome di persona o ente: Santacroce, Pietro Paolo Galizzi da

Tipo intestazione: P

Dati anagrafici/Periodo di attività: 1584 ante - 1620 ante

Codice scheda autore: S0130-00020

Riferimento all'autore: bottega

Motivazione dell'attribuzione: analisi stilistica

Altre attribuzioni: scuola emiliana

DATI TECNICI

MATERIA E TECNICA

Materia: tavola

Tecnica: pittura a olio

MISURE

Unità: cm

Altezza: 38.5

Larghezza: 32

Indicazioni sul soggetto

Personaggi: San Sebastiano. Figure: cherubini; arceri. Animali: pappagallo; cicogna; serpente. Strumenti del martirio: archi, frecce. Elementi architettonici: colonna; basamento gradinato. Paesaggio: monti.

DATI ANALITICI

Notizie storico-critiche

Il dipinto venne acquistato dal conte Tadini a Venezia come opera di Paolo da Santa Croce (con riferimento al pappagallo poggiato sul gradino: cfr. anche P 62) per £.1.

Marco Albertario

CONSERVAZIONE

STATO DI CONSERVAZIONE

Data: 1996

Stato di conservazione: cattivo

Indicazioni specifiche: molto deteriorato, mancante di colore nella parte centrale.

CONDIZIONE GIURIDICA E VINCOLI

CONDIZIONE GIURIDICA

Indicazione generica: proprietà privata

FONTI E DOCUMENTI DI RIFERIMENTO

DOCUMENTAZIONE FOTOGRAFICA

Codice univoco della risorsa: SC_OA_S0010-00236_IMG-0000634627

Genere: documentazione allegata

Tipo: fotografia b/n

Codice identificativo: Tadini pinacoteca 177

Collocazione del file nell'archivio locale: pinacoteca

Nome del file originale: 177.jpg

BIBLIOGRAFIA [1 / 4]

Genere: bibliografia specifica

Autore: Tadini L.

Titolo libro o rivista

Descrizione generale dello stabilimento dedicato alle belle arti in Lovere dal conte Luigi Tadini cremasco

Luogo di edizione: Milano

Anno di edizione: 1828

Codice scheda bibliografia: S0100-00010

V., pp., nn.: p.48

BIBLIOGRAFIA [2 / 4]

Genere: bibliografia specifica

Autore: Tadini L.

Titolo libro o rivista

Descrizione generale dello stabilimento dedicato alle belle arti in Lovere dal conte Luigi Tadini cremasco

Luogo di edizione: Bergamo

Anno di edizione: 1837

Codice scheda bibliografia: S0110-00002

V., pp., nn.: p.64

BIBLIOGRAFIA [3 / 4]

Genere: bibliografia specifica

Autore: Catalogo

Titolo libro o rivista: Catalogo della Galleria Tadini

Luogo di edizione: Lovere (BG)

Anno di edizione: 1903

Codice scheda bibliografia: S0110-00003

V., pp., nn.: p.22

BIBLIOGRAFIA [4 / 4]

Genere: bibliografia specifica

Autore: Scalzi E.

Titolo libro o rivista: Catalogo dei quadri della Galleria Tadini

Luogo di edizione: Lovere (BG)

Anno di edizione: 1929

Codice scheda bibliografia: S0110-00004

V., pp., nn.: p.100

COMPILAZIONE

COMPILAZIONE

Anno di redazione: 1996

Nome [1 / 2]: Scalzi, Angelico Gino

Nome [2 / 2]: Passamani, Alessia

Funzionario responsabile: Scalzi, Angelico Gino

TRASCRIZIONE PER INFORMATIZZAZIONE

Anno di trascrizione/informatizzazione: 2006

Nome: Pidatella, Chiara

Ente compilatore: Accademia di Belle Arti Tadini

AGGIORNAMENTO-REVISIONE

Anno di aggiornamento/revisione: 2014

Nome: Albertario, Marco

Ente compilatore: Accademia di Belle Arti Tadini

Referente scientifico: Albertario, Marco

Funzionario responsabile: Albertario, Marco