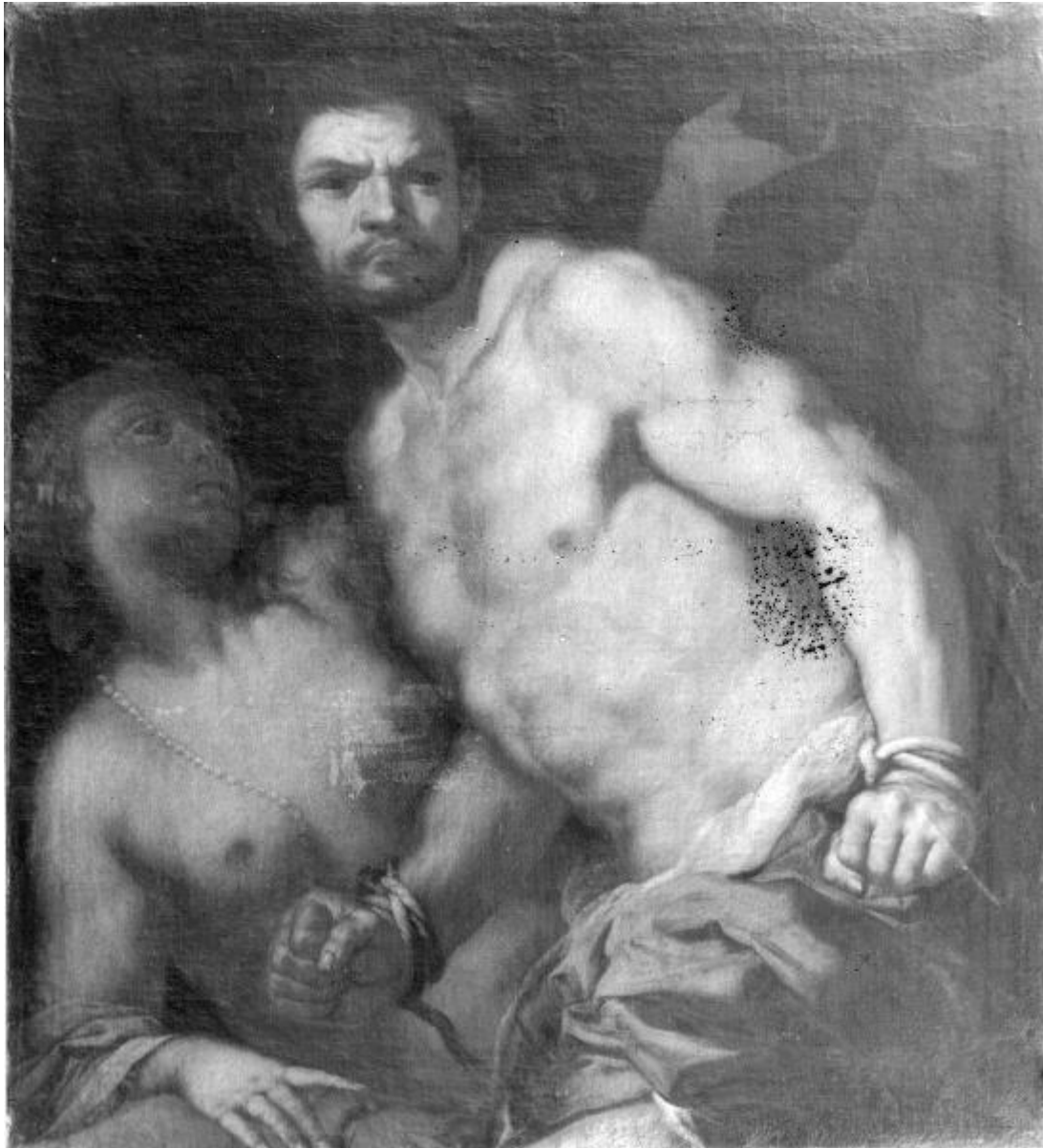


# Sansone e Dalila

Loth Johann Carl (cerchia)



Link risorsa: <https://www.lombardiabeniculturali.it/opere-arte/schede/S0010-00276/>

Scheda SIRBeC: <https://www.lombardiabeniculturali.it/opere-arte/schede-complete/S0010-00276/>

## **CODICI**

Unità operativa: S0010

Numero scheda: 276

Codice scheda: S0010-00276

Tipo scheda: OA

Livello ricerca: P

### **CODICE UNIVOCO**

Codice regione: 03

Numero catalogo generale: 00626755

Ente schedatore: R03/ Accademia di Belle Arti Tadini

Ente competente: S27

## **OGGETTO**

Categoria dell'oggetto: pittura

### **OGGETTO**

Definizione: dipinto

Disponibilità del bene: reale

### **SOGGETTO**

Categoria generale: mitologia

Identificazione: Sansone e Dalila

## **LOCALIZZAZIONE GEOGRAFICO-AMMINISTRATIVA**

### **INDICAZIONE DEL CONTENITORE FISICO**

Codice del contenitore fisico: 24780

Categoria del contenitore fisico: architettura

### **LOCALIZZAZIONE GEOGRAFICO-AMMINISTRATIVA ATTUALE**

Stato: Italia

Regione: Lombardia

Provincia: BG

Nome provincia: Bergamo

Codice ISTAT comune: 016128

Comune: Lovere

### COLLOCAZIONE SPECIFICA

Denominazione struttura conservativa - livello 1: Accademia di Belle Arti Tadini

Denominazione struttura conservativa - livello 2: Galleria dell'Accademia

## DATI PATRIMONIALI E COLLEZIONI

INVENTARIO [1 / 2]

INVENTARIO [2 / 2]

## CRONOLOGIA

### CRONOLOGIA GENERICA

Secolo: sec. XVII

### CRONOLOGIA SPECIFICA

Da: 1600

A: 1699

Motivazione cronologia: bibliografia

## DEFINIZIONE CULTURALE

### AUTORE

Nome di persona o ente: Loth Johann Carl

Tipo intestazione: P

Dati anagrafici/Periodo di attività: 1632/ 1698

Codice scheda autore: S0160-00008

Riferimento all'autore: cerchia

Motivazione dell'attribuzione: bibliografia

Altre attribuzioni: Giordano Luca

Altre attribuzioni: Langetti Giovanni Battista

## DATI TECNICI

### MATERIA E TECNICA

Materia: tela

Tecnica: pittura a olio

### **MISURE**

Unità: cm

Altezza: 180

Larghezza: 121

Indicazioni sul soggetto: Personaggi: Sansone; Dalila. Oggetti: corde; gioielli.

## **CONSERVAZIONE**

### **STATO DI CONSERVAZIONE**

Data: 1996

Stato di conservazione: mediocre

## **CONDIZIONE GIURIDICA E VINCOLI**

### **CONDIZIONE GIURIDICA**

Indicazione generica: proprietà privata

## **FONTI E DOCUMENTI DI RIFERIMENTO**

### **DOCUMENTAZIONE FOTOGRAFICA [1 / 2]**

Codice univoco della risorsa: SC\_OA\_S0010-00276\_IMG-0000634668

Genere: documentazione allegata

Tipo: fotografia b/n

Codice identificativo: Tadini pinacoteca 223

Collocazione del file nell'archivio locale: pinacoteca

Nome del file originale: 223.jpg

### **DOCUMENTAZIONE FOTOGRAFICA [2 / 2]**

Codice univoco della risorsa: SC\_OA\_S0010-00276\_IMG-0000634669

Genere: documentazione allegata

Tipo: cartolina b/n

Autore: Berva

Ente proprietario: Accademia Tadini

Codice identificativo: Tadini Cartoline023

Note: come "Giordano Luca detto Luca fa presto"

Collocazione del file nell'archivio locale: Pinacoteca Cartoline

Nome del file originale: Cartoline023.jpg

**BIBLIOGRAFIA [1 / 4]**

Genere: bibliografia specifica

Autore: Tadini L.

Titolo libro o rivista

Descrizione generale dello stabilimento dedicato alle belle arti in Lovere dal conte Luigi Tadini cremasco

Luogo di edizione: Milano

Anno di edizione: 1828

Codice scheda bibliografia: S0100-00010

V., pp., nn.: p.35

**BIBLIOGRAFIA [2 / 4]**

Genere: bibliografia specifica

Autore: Tadini L.

Titolo libro o rivista

Descrizione generale dello stabilimento dedicato alle belle arti in Lovere dal conte Luigi Tadini cremasco

Luogo di edizione: Bergamo

Anno di edizione: 1837

Codice scheda bibliografia: S0110-00002

V., pp., nn.: p.45

**BIBLIOGRAFIA [3 / 4]**

Genere: bibliografia specifica

Autore: Catalogo

Titolo libro o rivista: Catalogo della Galleria Tadini

Luogo di edizione: Lovere (BG)

Anno di edizione: 1903

Codice scheda bibliografia: S0110-00003

V., pp., nn.: p.27

**BIBLIOGRAFIA [4 / 4]**

Genere: bibliografia specifica

Autore: Scalzi E.

Titolo libro o rivista: Catalogo dei quadri della Galleria Tadini

Luogo di edizione: Lovere (BG)

Anno di edizione: 1929

Codice scheda bibliografia: S0110-00004

V., pp., nn.: p.74

## COMPILAZIONE

### COMPILAZIONE

Anno di redazione: 1996

Nome [1 / 2]: Scalzi, Angelico Gino

Nome [2 / 2]: Passamani, Alessia

Funzionario responsabile: Scalzi, Angelico Gino

### TRASCRIZIONE PER INFORMATIZZAZIONE

Anno di trascrizione/informatizzazione: 2006

Nome: Pidatella, Chiara

Ente compilatore: Accademia di Belle Arti Tadini

### AGGIORNAMENTO-REVISIONE

Anno di aggiornamento/revisione: 2014

Nome: Albertario, Marco

Ente compilatore: Accademia di Belle Arti Tadini

Referente scientifico: Albertario, Marco

Funzionario responsabile: Albertario, Marco