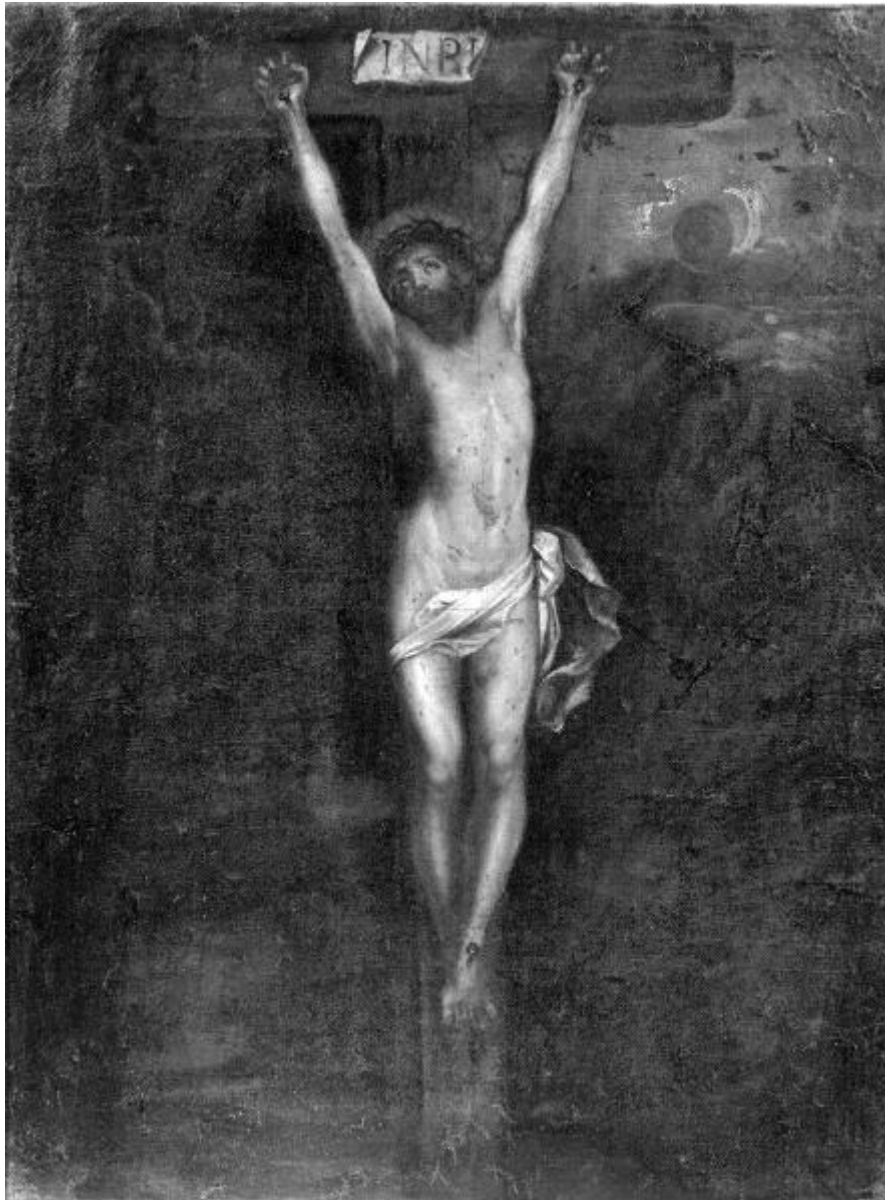


Cristo crocifisso

scuola bolognese



Link risorsa: <https://www.lombardiabeniculturali.it/opere-arte/schede/S0010-00323/>

Scheda SIRBeC: <https://www.lombardiabeniculturali.it/opere-arte/schede-complete/S0010-00323/>

CODICI

Unità operativa: S0010

Numero scheda: 323

Codice scheda: S0010-00323

Tipo scheda: OA

Livello ricerca: P

CODICE UNIVOCO

Codice regione: 03

Numero catalogo generale: 00626800

Ente schedatore: R03/ Accademia di Belle Arti Tadini

Ente competente: S27

OGGETTO

Categoria dell'oggetto: pittura

OGGETTO

Definizione: dipinto

Disponibilità del bene: reale

SOGGETTO

Categoria generale: sacro

Identificazione: Cristo crocifisso

LOCALIZZAZIONE GEOGRAFICO-AMMINISTRATIVA

INDICAZIONE DEL CONTENITORE FISICO

Codice del contenitore fisico: 24780

Categoria del contenitore fisico: architettura

LOCALIZZAZIONE GEOGRAFICO-AMMINISTRATIVA ATTUALE

Stato: Italia

Regione: Lombardia

Provincia: BG

Nome provincia: Bergamo

Codice ISTAT comune: 016128

Comune: Lovere

COLLOCAZIONE SPECIFICA

Tipologia: museo

Denominazione: Accademia di Belle Arti Tadini

Indirizzo: Via Tadini, 40

Denominazione struttura conservativa - livello 1: Accademia di Belle Arti Tadini

Denominazione struttura conservativa - livello 2: Galleria dell'Accademia

DATI PATRIMONIALI E COLLEZIONI

INVENTARIO [1 / 2]

INVENTARIO [2 / 2]

CRONOLOGIA

CRONOLOGIA GENERICA

Secolo: sec. XVII

Frazione di secolo: prima metà

CRONOLOGIA SPECIFICA

Da: 1600

A: 1649

Motivazione cronologia: bibliografia

DEFINIZIONE CULTURALE

AMBITO CULTURALE

Denominazione: scuola bolognese

Motivazione dell'attribuzione: bibliografia

Altre attribuzioni: Reni Guido

DATI TECNICI

MATERIA E TECNICA

Materia: tela

Tecnica: pittura a olio

MISURE [1 / 2]

Unità: cm

Altezza: 75.5

Larghezza: 58

Specifiche: Con cornice

MISURE [2 / 2]

Unità: cm

Altezza: 63

Larghezza: 48

Specifiche: Misure del dipinto

Indicazioni sul soggetto

Personaggi: Gesù Cristo. Attributi: crocifisso; corona di spine (Gesù Cristo). Abbigliamento: perizoma. Pianeti: Luna. Stelle: Sole. Fenomeni metereologici: eclisse di sole.

CONSERVAZIONE

STATO DI CONSERVAZIONE

Data: 1996

Stato di conservazione: buono

CONDIZIONE GIURIDICA E VINCOLI

CONDIZIONE GIURIDICA

Indicazione generica: proprietà privata

FONTI E DOCUMENTI DI RIFERIMENTO

DOCUMENTAZIONE FOTOGRAFICA

Codice univoco della risorsa: SC_OA_S0010-00323_IMG-0000634718

Genere: documentazione allegata

Tipo: fotografia b/n

Codice identificativo: Tadini pinacoteca 285

Collocazione del file nell'archivio locale: pinacoteca

Nome del file originale: 285.jpg

BIBLIOGRAFIA [1 / 4]

Genere: bibliografia specifica

Autore: Tadini L.

Titolo libro o rivista

Descrizione generale dello stabilimento dedicato alle belle arti in Lovere dal conte Luigi Tadini cremasco

Luogo di edizione: Milano

Anno di edizione: 1828

Codice scheda bibliografia: S0100-00010

V., pp., nn.: p.72

BIBLIOGRAFIA [2 / 4]

Genere: bibliografia specifica

Autore: Tadini L.

Titolo libro o rivista

Descrizione generale dello stabilimento dedicato alle belle arti in Lovere dal conte Luigi Tadini cremasco

Luogo di edizione: Bergamo

Anno di edizione: 1837

Codice scheda bibliografia: S0110-00002

V., pp., nn.: p.98

BIBLIOGRAFIA [3 / 4]

Genere: bibliografia specifica

Autore: Catalogo

Titolo libro o rivista: Catalogo della Galleria Tadini

Luogo di edizione: Lovere (BG)

Anno di edizione: 1903

Codice scheda bibliografia: S0110-00003

V., pp., nn.: p.32

BIBLIOGRAFIA [4 / 4]

Genere: bibliografia specifica

Autore: Scalzi E.

Titolo libro o rivista: Catalogo dei quadri della Galleria Tadini

Luogo di edizione: Lovere (BG)

Anno di edizione: 1929

Codice scheda bibliografia: S0110-00004

V., pp., nn.: p.75

COMPILAZIONE

COMPILAZIONE

Anno di redazione: 1996

Nome [1 / 2]: Scalzi, Angelico Gino

Nome [2 / 2]: Passamani, Alessia

Funzionario responsabile: Scalzi, Angelico Gino

TRASCRIZIONE PER INFORMATIZZAZIONE

Anno di trascrizione/informatizzazione: 2006

Nome: Pidatella, Chiara

Ente compilatore: Accademia di Belle Arti Tadini