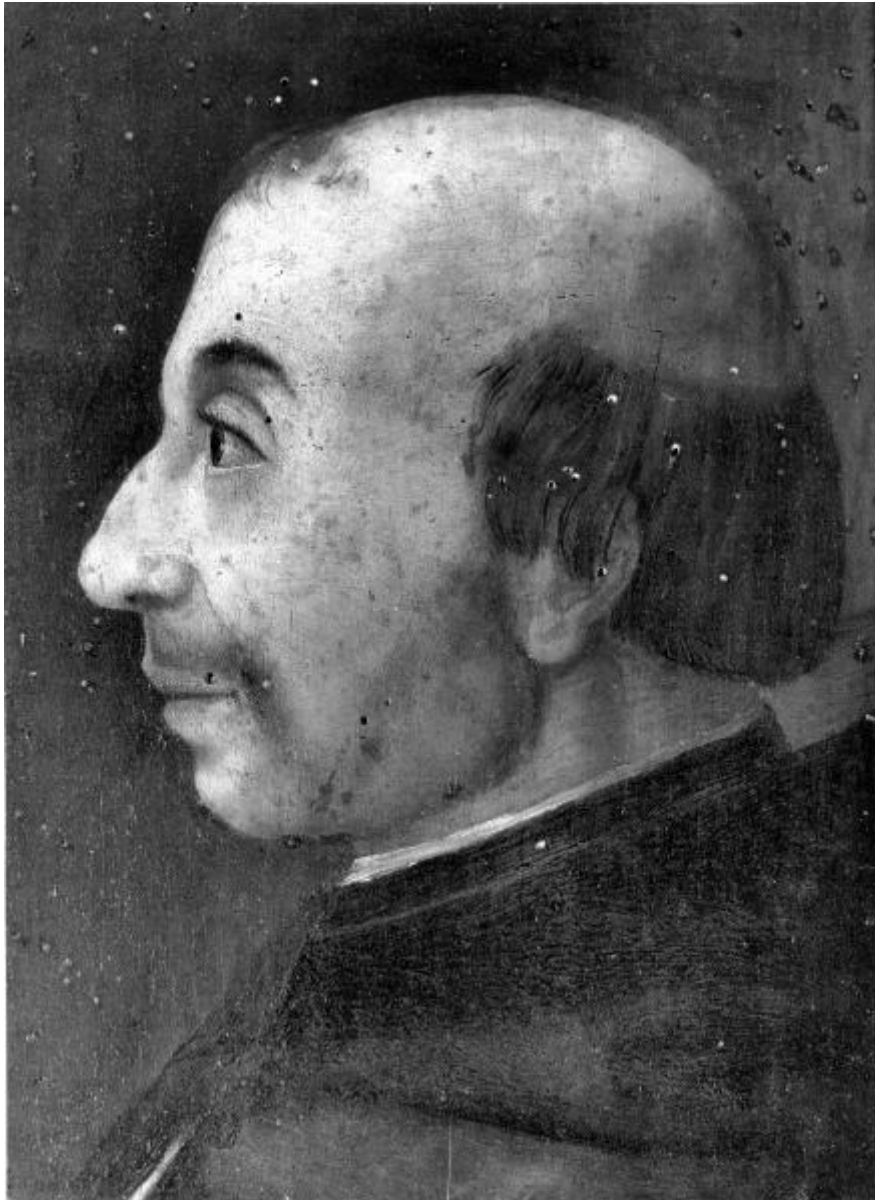


## Ritratto del vescovo Gian Matteo Giberti

Flacco, Orlando (attribuito)



Link risorsa: <https://www.lombardiabeniculturali.it/opere-arte/schede/S0010-00381/>

Scheda SIRBeC: <https://www.lombardiabeniculturali.it/opere-arte/schede-complete/S0010-00381/>

## **CODICI**

Unità operativa: S0010

Numero scheda: 381

Codice scheda: S0010-00381

Tipo scheda: OA

Livello ricerca: P

### **CODICE UNIVOCO**

Codice regione: 03

Numero catalogo generale: 00626857

Ente schedatore: R03/ Accademia di Belle Arti Tadini

Ente competente: S27

## **OGGETTO**

Categoria dell'oggetto: pittura

### **OGGETTO**

Definizione: dipinto

Disponibilità del bene: reale

### **SOGGETTO**

Categoria generale: ritratto

Identificazione: ritratto del vescovo Gian Matteo Giberti

## **LOCALIZZAZIONE GEOGRAFICO-AMMINISTRATIVA**

### **INDICAZIONE DEL CONTENITORE FISICO**

Codice del contenitore fisico: 24780

Categoria del contenitore fisico: architettura

### **LOCALIZZAZIONE GEOGRAFICO-AMMINISTRATIVA ATTUALE**

Stato: Italia

Regione: Lombardia

Provincia: BG

Nome provincia: Bergamo

Codice ISTAT comune: 016128

Comune: Lovere

### **COLLOCAZIONE SPECIFICA**

Denominazione struttura conservativa - livello 1: Accademia di Belle Arti Tadini

Denominazione struttura conservativa - livello 2: Galleria dell'Accademia

## **DATI PATRIMONIALI E COLLEZIONI**

**INVENTARIO [1 / 2]**

**INVENTARIO [2 / 2]**

## **RAPPORTO**

### **RAPPORTO BENE FINALE/ORIGINALE**

Stadio bene in esame: derivazione

Bene finale/originale: dipinto

Soggetto bene finale/originale: Ritratto di Giovanni Matteo Giberti

Autore bene finale/originale: India, Bernardino

Datazione bene finale/originale: sec. XVI

Collocazione bene finale/originale: Italia/ Veneto/ VR/ Verona/ Museo di Castelvechio

Inventario bene finale/originale: Inv. 1412-1B1601

Specifiche rapporto: il dipinto di Castelvechio si data intorno al terzo quarto del Cinquecento.

## **CRONOLOGIA**

### **CRONOLOGIA GENERICA**

Secolo: sec. XVI

Frazione di secolo: secondo quarto

### **CRONOLOGIA SPECIFICA**

Da: 1525

A: 1549

Motivazione cronologia: analisi stilistica

Altre datazioni: sec. XVIII

## **DEFINIZIONE CULTURALE**

## AUTORE

Nome di persona o ente: Flacco, Orlando

Tipo intestazione: P

Dati anagrafici/Periodo di attività: 1527/ 1531-1557

Codice scheda autore: S0200-00035

Riferimento all'autore: attribuito

Motivazione dell'attribuzione: analisi stilistica

Altre attribuzioni: scuola veneta

## DATI TECNICI

### MATERIA E TECNICA

Materia: tavola

Tecnica: pittura a olio

### MISURE

Unità: cm

Altezza: 38.5

Larghezza: 28

Indicazioni sul soggetto: Ritratti: Giovanni Matteo Giberti. Abbigliamento religioso: abito religioso.

## DATI ANALITICI

Notizie storico-critiche

Sul verso della tavola c'è un abbozzo di una Madonna con Bambino, di grande interesse, inedita (?).

M. Albertario

Di ritratti di profilo autonomi del vescovo veronese Gian Matteo Giberti si conoscono altre due versioni, (cm 22 x 16.5) la tavoletta del Museo di Castelvechio (inv. 1601) e la replica del Museo del Prado, attribuite da S. Marinelli 1988 a Bernardino India, databili alla fase tarda del pittore, circa 1567. Interessante che il dipinto di Lovere sia su tavola, con un taglio più ravvicinato e di misure maggiori. Stilisticamente sembra diverso da quelli di India; direi che è più vicino ai ritratti "realistici" dipinti da Domenico Brusasorci nel salone dei vescovi presso il Vescovado di Verona e nella pala della chiesa di Santo Stefano, sempre a Verona.

Nel caso in cui non ci si trovi di fronte a una derivazione da un originale perduto, si potrebbe avanzare un'attribuzione ad Orlando Flacco, da confermare con lo studio diretto dell'opera.

M. Vinco

Su tutta la questione della ritrattistica gibertiana, rispetto alla quale la tavola di Lovere si configura come un esemplare precoce, si veda da ultimo B.M. Savy in Museo di Castelvechio 2018, pp. 70-71 cat. 71.

## CONSERVAZIONE

### **STATO DI CONSERVAZIONE [1 / 2]**

Data: 1996

Stato di conservazione: cattivo

### **STATO DI CONSERVAZIONE [2 / 2]**

Data: 2012

Stato di conservazione: discreto

## **CONDIZIONE GIURIDICA E VINCOLI**

### **CONDIZIONE GIURIDICA**

Indicazione generica: proprietà privata

## **FONTI E DOCUMENTI DI RIFERIMENTO**

### **DOCUMENTAZIONE FOTOGRAFICA**

Codice univoco della risorsa: SC\_OA\_S0010-00381\_IMG-0000634782

Genere: documentazione allegata

Tipo: fotografia b/n

Codice identificativo: Tadini pinacoteca 363

Collocazione del file nell'archivio locale: pinacoteca

Nome del file originale: 363.jpg

### **BIBLIOGRAFIA [1 / 8]**

Genere: bibliografia specifica

Autore: Tadini L.

Titolo libro o rivista

Descrizione generale dello stabilimento dedicato alle belle arti in Lovere dal conte Luigi Tadini cremasco

Luogo di edizione: Milano

Anno di edizione: 1828

Codice scheda bibliografia: S0100-00010

V., pp., nn.: p. 12

### **BIBLIOGRAFIA [2 / 8]**

Genere: bibliografia specifica

Autore: Tadini L.

Titolo libro o rivista

Descrizione generale dello stabilimento dedicato alle belle arti in Lovere dal conte Luigi Tadini cremasco

Luogo di edizione: Bergamo

Anno di edizione: 1837

Codice scheda bibliografia: S0110-00002

V., pp., nn.: p. 14

**BIBLIOGRAFIA [3 / 8]**

Genere: bibliografia specifica

Autore: Catalogo

Titolo libro o rivista: Catalogo della Galleria Tadini

Luogo di edizione: Lovere (BG)

Anno di edizione: 1903

Codice scheda bibliografia: S0110-00003

V., pp., nn.: p. 39

**BIBLIOGRAFIA [4 / 8]**

Genere: bibliografia specifica

Autore: Scalzi E.

Titolo libro o rivista: Catalogo dei quadri della Galleria Tadini

Luogo di edizione: Lovere (BG)

Anno di edizione: 1929

Codice scheda bibliografia: S0110-00004

V., pp., nn.: p. 92

**BIBLIOGRAFIA [5 / 8]**

Genere: bibliografia di confronto

Autore: Marinelli S.

Titolo libro o rivista: Veronese e Verona (Verona, Museo di Castelvecchio 1988)

Luogo di edizione: Verona

Anno di edizione: 1988

Codice scheda bibliografia: S0200-00190

V., pp., nn.: pp. 340-341 cat. 55

**BIBLIOGRAFIA [6 / 8]**

Genere: bibliografia di confronto

Autore: Turchini A.

Titolo libro o rivista: Dizionario Biografico degli Italiani

Titolo contributo: Giberti, Gian Matteo

Luogo di edizione: Roma

Anno di edizione: 2000

Codice scheda bibliografia: S0200-00065

### **BIBLIOGRAFIA [7 / 8]**

Genere: bibliografia specifica

Autore: Museo di Castelvecchio II

Titolo libro o rivista

Museo di Castelvecchio. Catalogo generale dei dipinti e delle miniature delle collezioni civiche veronesi. II. Dalla metà del XVI alla metà del XVII secolo

Luogo di edizione: Cinisello Balsamo

Anno di edizione: 2018

Codice scheda bibliografia: S0270-00140

V., pp., nn.: pp. 70-71 cat. 71

### **BIBLIOGRAFIA [8 / 8]**

Genere: bibliografia di confronto

Autore: Savy B.M.

Titolo libro o rivista

Pietro Aretino e l'arte nel Rinascimento, catalogo della mostra (Firenze, 27 novembre 2019 - 1 marzo 2020)

Luogo di edizione: Firenze

Anno di edizione: 2019

Codice scheda bibliografia: S0270-00171

## **COMPILAZIONE**

### **COMPILAZIONE**

Anno di redazione: 1996

Nome [1 / 2]: Scalzi, Angelico Gino

Nome [2 / 2]: Passamani, Alessia

Funzionario responsabile: Scalzi, Angelico Gino

### **TRASCRIZIONE PER INFORMATIZZAZIONE**

Anno di trascrizione/informatizzazione: 2006

Nome: Pidatella, Chiara

Ente compilatore: Accademia di Belle Arti Tadini

**AGGIORNAMENTO-REVISIONE**

Anno di aggiornamento/revisione: 2013

Nome: Vinco, Mattia

Ente compilatore: Accademia di Belle Arti Tadini

Referente scientifico: Albertario, Marco

Funzionario responsabile: Albertario, Marco