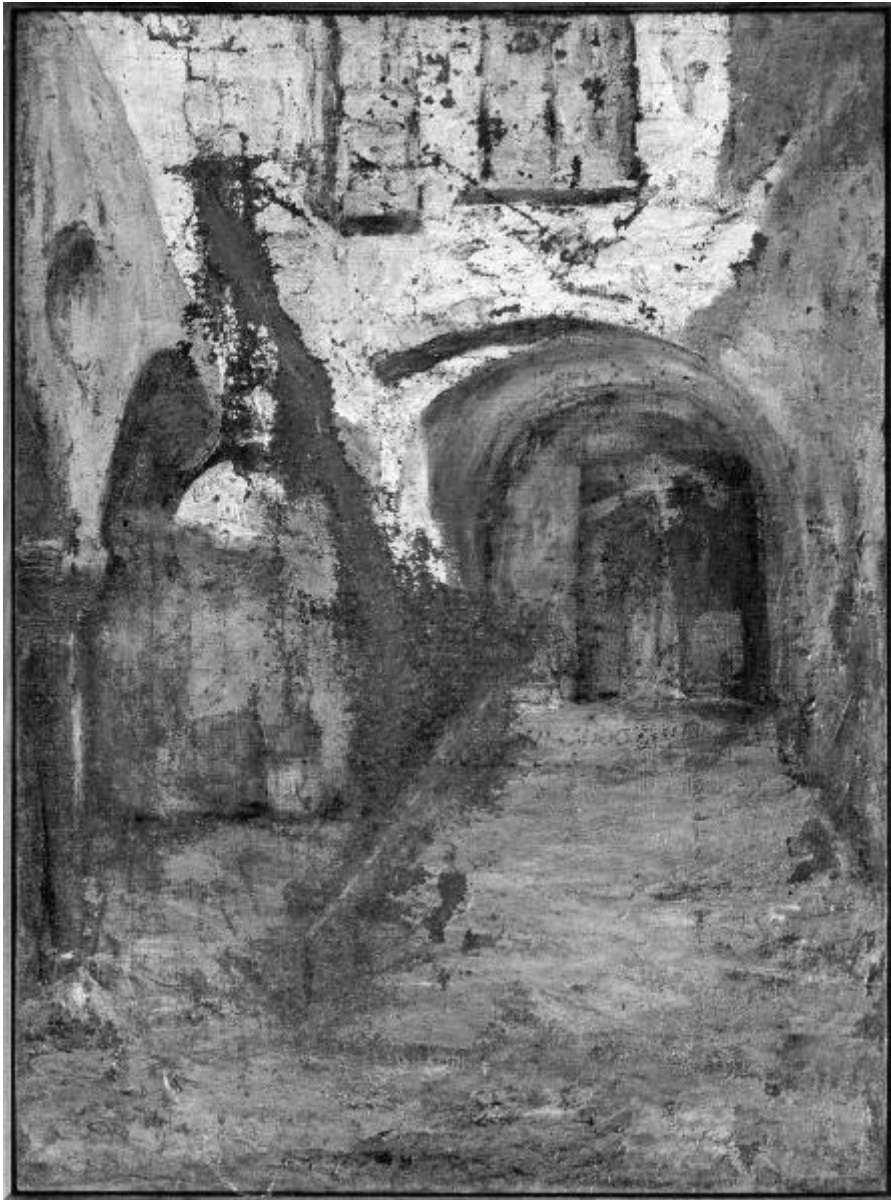


Interno di rustico

Oprandi Giorgio



Link risorsa: <https://www.lombardiabeniculturali.it/opere-arte/schede/S0010-00445/>

Scheda SIRBeC: <https://www.lombardiabeniculturali.it/opere-arte/schede-complete/S0010-00445/>

CODICI

Unità operativa: S0010

Numero scheda: 445

Codice scheda: S0010-00445

Tipo scheda: OA

Livello ricerca: P

CODICE UNIVOCO

Codice regione: 03

Numero catalogo generale: 00626919

Ente schedatore: R03/ Accademia di Belle Arti Tadini

Ente competente: S27

OGGETTO

Categoria dell'oggetto: pittura

OGGETTO

Definizione: dipinto

Disponibilità del bene: reale

SOGGETTO

Categoria generale: genere

Identificazione: Interno di rustico

LOCALIZZAZIONE GEOGRAFICO-AMMINISTRATIVA

INDICAZIONE DEL CONTENITORE FISICO

Codice del contenitore fisico: 24780

Categoria del contenitore fisico: architettura

LOCALIZZAZIONE GEOGRAFICO-AMMINISTRATIVA ATTUALE

Stato: Italia

Regione: Lombardia

Provincia: BG

Nome provincia: Bergamo

Codice ISTAT comune: 016128

Comune: Lovere

COLLOCAZIONE SPECIFICA

Tipologia: museo

Denominazione: Accademia di Belle Arti Tadini

Indirizzo: Via Tadini, 40

Denominazione struttura conservativa - livello 1: Accademia di Belle Arti Tadini

Denominazione struttura conservativa - livello 2: Galleria dell'Accademia

DATI PATRIMONIALI E COLLEZIONI

INVENTARIO [1 / 2]

INVENTARIO [2 / 2]

CRONOLOGIA

CRONOLOGIA GENERICA

Secolo: sec. XX

Frazione di secolo: inizio

CRONOLOGIA SPECIFICA

Da: 1900

A: 1910

Motivazione cronologia: bibliografia

DEFINIZIONE CULTURALE

AUTORE

Nome di persona o ente: Oprandi Giorgio

Tipo intestazione: P

Dati anagrafici/Periodo di attività: 1882/ 1962

Codice scheda autore: S0160-00019

Motivazione dell'attribuzione: bibliografia

DATI TECNICI

MATERIA E TECNICA

Materia: tela

Tecnica: pittura a olio

MISURE

Unità: cm

Altezza: 71.3

Larghezza: 57.2

Indicazioni sul soggetto: Interno: rustico.

CONSERVAZIONE

STATO DI CONSERVAZIONE

Data: 1996

Stato di conservazione: mediocre

Indicazioni specifiche: tagliato verticalmente ad opera dello stesso pittore, e rifoderato nel 1992

CONDIZIONE GIURIDICA E VINCOLI

CONDIZIONE GIURIDICA

Indicazione generica: proprietà privata

FONTI E DOCUMENTI DI RIFERIMENTO

DOCUMENTAZIONE FOTOGRAFICA

Codice univoco della risorsa: SC_OA_S0010-00445_IMG-0000634846

Genere: documentazione allegata

Tipo: fotografia b/n

Codice identificativo: Tadini pinacoteca 444

Collocazione del file nell'archivio locale: pinacoteca

Nome del file originale: 444.jpg

BIBLIOGRAFIA [1 / 3]

Genere: bibliografia specifica

Autore: Scalzi E.

Titolo libro o rivista: Catalogo dei quadri della Galleria Tadini

Luogo di edizione: Lovere (BG)

Anno di edizione: 1929

Codice scheda bibliografia: S0110-00004

V., pp., nn.: p.123

BIBLIOGRAFIA [2 / 3]

Genere: bibliografia specifica

Autore: Gallina L.

Titolo libro o rivista: Giorgio Oprandi

Luogo di edizione: Bergamo

Anno di edizione: 1958

Codice scheda bibliografia: S0160-00010

V., pp., nn.: p.77

V., tavv., figg.: tav.41

BIBLIOGRAFIA [3 / 3]

Genere: bibliografia specifica

Autore: Albertario M.

Titolo libro o rivista

Giorgio Oprandi. Lo sguardo del viaggiatore, catalogo della mostra (Lovere, Galleria dell'Accademia Tadini, 30 giugno - 9 settembre 2018)

Titolo contributo: Giorgio Oprandi e l'Accademia Tadini

Luogo di edizione: Bergamo

Anno di edizione: 2018

Codice scheda bibliografia: S0270-00081

V., pp., nn.: pp. 45- 55

COMPILAZIONE

COMPILAZIONE

Anno di redazione: 1996

Nome [1 / 2]: Scalzi, Angelico Gino

Nome [2 / 2]: Passamani, Alessia

Funzionario responsabile: Scalzi, Angelico Gino

TRASCRIZIONE PER INFORMATIZZAZIONE

Anno di trascrizione/informatizzazione: 2006

Nome: Pidatella, Chiara

Ente compilatore: Accademia di Belle Arti Tadini