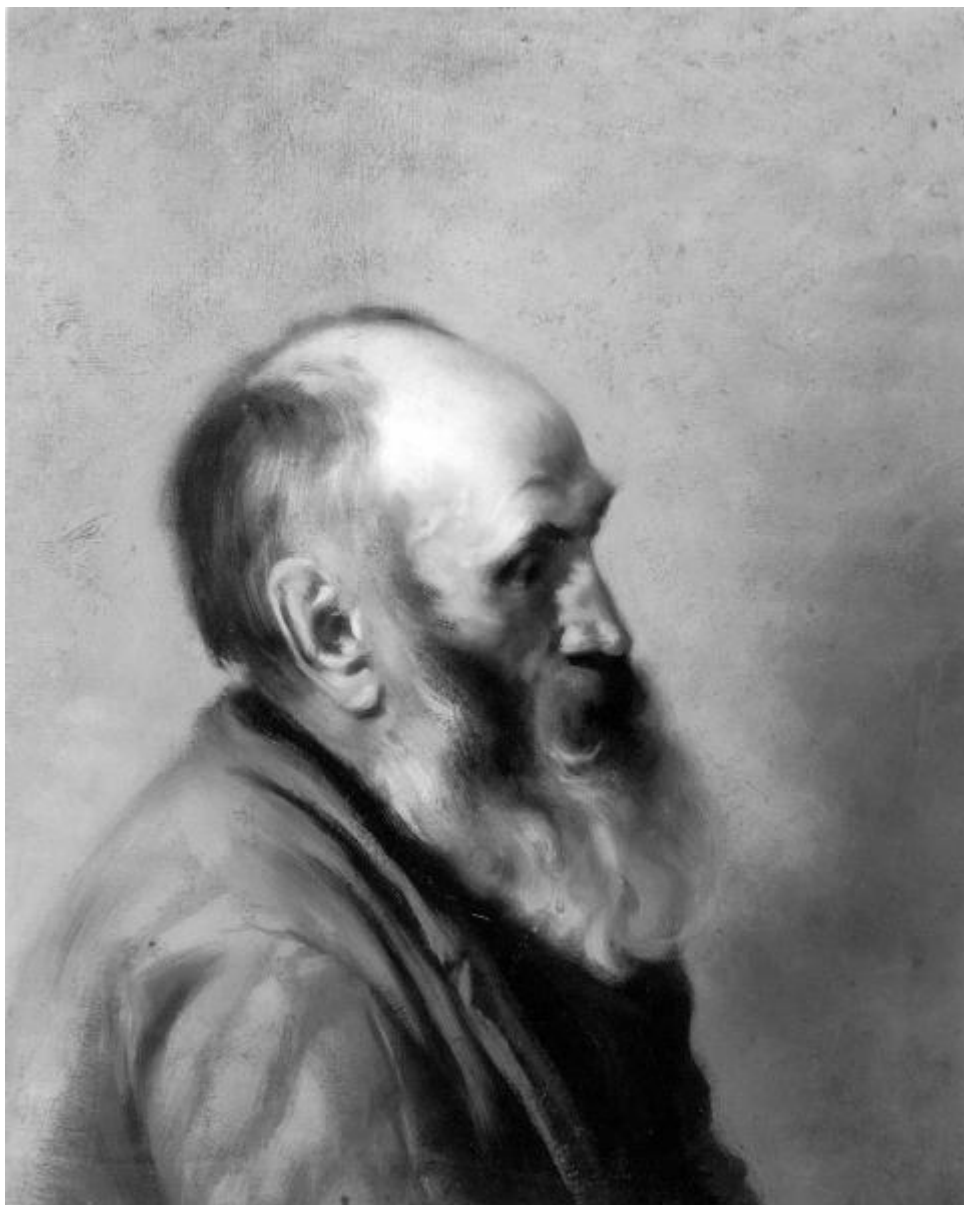


Ritratto di popolano

Volpi Giovanni Battista



Link risorsa: <https://www.lombardiabeniculturali.it/opere-arte/schede/S0010-00446/>

Scheda SIRBeC: <https://www.lombardiabeniculturali.it/opere-arte/schede-complete/S0010-00446/>

CODICI

Unità operativa: S0010

Numero scheda: 446

Codice scheda: S0010-00446

Tipo scheda: OA

Livello ricerca: P

CODICE UNIVOCO

Codice regione: 03

Numero catalogo generale: 00626920

Ente schedatore: R03/ Accademia di Belle Arti Tadini

Ente competente: S27

OGGETTO

Categoria dell'oggetto: pittura

OGGETTO

Definizione: dipinto

Disponibilità del bene: reale

SOGGETTO

Categoria generale: ritratto

Identificazione: Ritratto di popolano

LOCALIZZAZIONE GEOGRAFICO-AMMINISTRATIVA

INDICAZIONE DEL CONTENITORE FISICO

Codice del contenitore fisico: 24780

Categoria del contenitore fisico: architettura

LOCALIZZAZIONE GEOGRAFICO-AMMINISTRATIVA ATTUALE

Stato: Italia

Regione: Lombardia

Provincia: BG

Nome provincia: Bergamo

Codice ISTAT comune: 016128

Comune: Lovere

COLLOCAZIONE SPECIFICA

Tipologia: museo

Denominazione: Accademia di Belle Arti Tadini

Indirizzo: Via Tadini, 40

Denominazione struttura conservativa - livello 1: Accademia di Belle Arti Tadini

Denominazione struttura conservativa - livello 2: Galleria dell'Accademia

DATI PATRIMONIALI E COLLEZIONI

INVENTARIO [1 / 2]

INVENTARIO [2 / 2]

CRONOLOGIA

CRONOLOGIA GENERICA

Secolo: sec. XX

CRONOLOGIA SPECIFICA

Da: 1900

A: 1946

Motivazione cronologia: bibliografia

DEFINIZIONE CULTURALE

AUTORE

Nome di persona o ente: Volpi Giovanni Battista

Tipo intestazione: P

Dati anagrafici/Periodo di attività: 1861/ 1946

Codice scheda autore: S0160-00021

Motivazione dell'attribuzione: bibliografia

DATI TECNICI

MATERIA E TECNICA

Materia: tela

Tecnica: pittura a olio

MISURE

Unità: cm

Altezza: 60

Larghezza: 47

Indicazioni sul soggetto: Ritratti: uomo. Abbigliamento: giacca.

CONSERVAZIONE

STATO DI CONSERVAZIONE

Data: 1996

Stato di conservazione: discreto

CONDIZIONE GIURIDICA E VINCOLI

CONDIZIONE GIURIDICA

Indicazione generica: proprietà privata

FONTI E DOCUMENTI DI RIFERIMENTO

DOCUMENTAZIONE FOTOGRAFICA

Codice univoco della risorsa: SC_OA_S0010-00446_IMG-0000634847

Genere: documentazione allegata

Tipo: fotografia b/n

Codice identificativo: Tadini pinacoteca 445

Collocazione del file nell'archivio locale: pinacoteca

Nome del file originale: 445.jpg

BIBLIOGRAFIA [1 / 4]

Genere: bibliografia specifica

Autore: Scalzi E.

Titolo libro o rivista: Catalogo dei quadri della Galleria Tadini

Luogo di edizione: Lovere (BG)

Anno di edizione: 1929

Codice scheda bibliografia: S0110-00004

V., pp., nn.: p.124

BIBLIOGRAFIA [2 / 4]

Genere: bibliografia specifica

Autore: Scalzi G. A.

Titolo libro o rivista: La Galleria Tadini

Luogo di edizione: Lovere (BG)

Anno di edizione: 1969

Codice scheda bibliografia: S0110-00005

V., pp., nn.: p.19

BIBLIOGRAFIA [3 / 4]

Genere: bibliografia specifica

Autore: Scalzi G. A.

Titolo libro o rivista: Galleria Tadini. Guida

Luogo di edizione: Lovere (BG)

Anno di edizione: 1992

Codice scheda bibliografia: S0100-00009

V., pp., nn.: p.63

BIBLIOGRAFIA [4 / 4]

Genere: bibliografia specifica

Autore: Scalzi G. A./ Valagussa G.

Titolo libro o rivista: Crescit eundo

Luogo di edizione: Bergamo

Anno di edizione: 2003

Codice scheda bibliografia: S0110-00001

V., pp., nn.: p.121

COMPILAZIONE

COMPILAZIONE

Anno di redazione: 1996

Nome [1 / 2]: Scalzi, Angelico Gino

Nome [2 / 2]: Passamani, Alessia

Funzionario responsabile: Scalzi, Angelico Gino

TRASCRIZIONE PER INFORMATIZZAZIONE

Anno di trascrizione/informatizzazione: 2006

Nome: Pidatella, Chiara

Ente compilatore: Accademia di Belle Arti Tadini