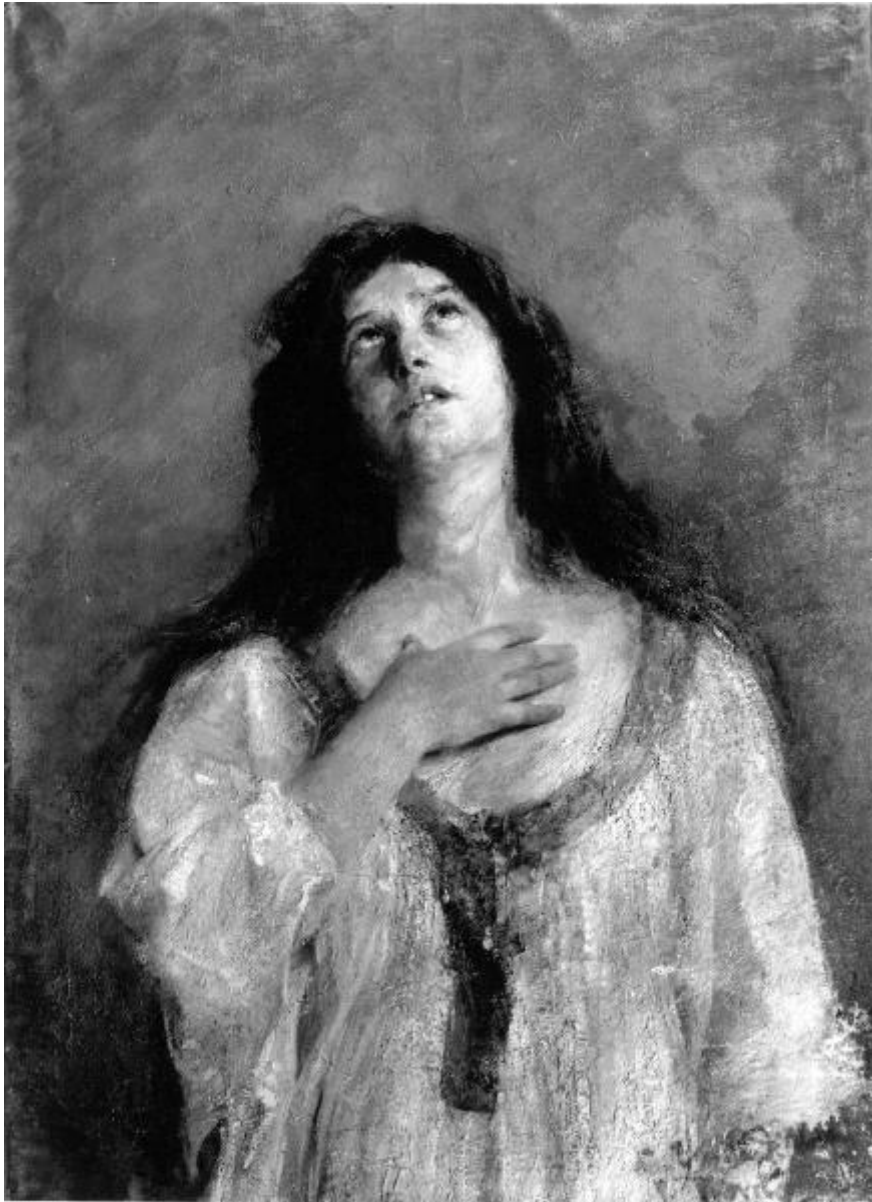


# Fede

Trussardi Volpi Giovanni



Link risorsa: <https://www.lombardiabeniculturali.it/opere-arte/schede/S0010-00449/>

Scheda SIRBeC: <https://www.lombardiabeniculturali.it/opere-arte/schede-complete/S0010-00449/>

## **CODICI**

Unità operativa: S0010

Numero scheda: 449

Codice scheda: S0010-00449

Tipo scheda: OA

Livello ricerca: P

### **CODICE UNIVOCO**

Codice regione: 03

Numero catalogo generale: 00626923

Ente schedatore: R03/ Accademia di Belle Arti Tadini

Ente competente: S27

## **OGGETTO**

Categoria dell'oggetto: pittura

### **OGGETTO**

Definizione: dipinto

Disponibilità del bene: reale

### **SOGGETTO**

Categoria generale: allegorie, simboli e concetti

Identificazione: Fede

## **LOCALIZZAZIONE GEOGRAFICO-AMMINISTRATIVA**

### **INDICAZIONE DEL CONTENITORE FISICO**

Codice del contenitore fisico: 24780

Categoria del contenitore fisico: architettura

### **LOCALIZZAZIONE GEOGRAFICO-AMMINISTRATIVA ATTUALE**

Stato: Italia

Regione: Lombardia

Provincia: BG

Nome provincia: Bergamo

Codice ISTAT comune: 016128

Comune: Lovere

### **COLLOCAZIONE SPECIFICA**

Tipologia: museo

Denominazione: Accademia di Belle Arti Tadini

Indirizzo: Via Tadini, 40

Denominazione struttura conservativa - livello 1: Accademia di Belle Arti Tadini

Denominazione struttura conservativa - livello 2: Galleria dell'Accademia

## **DATI PATRIMONIALI E COLLEZIONI**

**INVENTARIO [1 / 2]**

**INVENTARIO [2 / 2]**

## **CRONOLOGIA**

### **CRONOLOGIA GENERICA**

Secolo: sec. XX

### **CRONOLOGIA SPECIFICA**

Da: 1914

A: 1914

Motivazione cronologia: data

## **DEFINIZIONE CULTURALE**

### **AUTORE**

Nome di persona o ente: Trussardi Volpi Giovanni

Tipo intestazione: P

Dati anagrafici/Periodo di attività: 1876/ 1921

Codice scheda autore: S0130-00063

Motivazione dell'attribuzione: firma

## **DATI TECNICI**

### **MATERIA E TECNICA**

Materia: tela

Tecnica: pittura a olio

### **MISURE**

Unità: cm

Altezza: 130

Larghezza: 69

Indicazioni sul soggetto: Personificazioni: Fede. Abbigliamento: abito femminile.

## **CONSERVAZIONE**

### **STATO DI CONSERVAZIONE**

Data: 1996

Stato di conservazione: discreto

## **CONDIZIONE GIURIDICA E VINCOLI**

### **CONDIZIONE GIURIDICA**

Indicazione generica: proprietà privata

## **FONTI E DOCUMENTI DI RIFERIMENTO**

### **DOCUMENTAZIONE FOTOGRAFICA [1 / 2]**

Codice univoco della risorsa: SC\_OA\_S0010-00449\_IMG-0000634850

Genere: documentazione allegata

Tipo: fotografia b/n

Codice identificativo: Tadini pinacoteca 448

Collocazione del file nell'archivio locale: pinacoteca

Nome del file originale: 448.jpg

### **DOCUMENTAZIONE FOTOGRAFICA [2 / 2]**

Codice univoco della risorsa: SW\_OA\_S0010-00449\_IMG-0000000001

Genere: documentazione allegata

Tipo: fotografia digitale colore

Autore: Cattabiani, F.

Data: 2021/05/00

Codice identificativo: S0010-00449-0000000001

Nome del file originale: La Fede.jpg

**BIBLIOGRAFIA [1 / 4]**

Genere: bibliografia specifica

Autore: Scalzi E.

Titolo libro o rivista: Catalogo dei quadri della Galleria Tadini

Luogo di edizione: Lovere (BG)

Anno di edizione: 1929

Codice scheda bibliografia: S0110-00004

V., pp., nn.: p.123

**BIBLIOGRAFIA [2 / 4]**

Genere: bibliografia specifica

Autore: Planiscig L.

Titolo libro o rivista: Piccoli bronzi italiani del Rinascimento

Luogo di edizione: Milano

Anno di edizione: 1930

Codice scheda bibliografia: S0160-00012

V., pp., nn.: p.100

**BIBLIOGRAFIA [3 / 4]**

Genere: bibliografia specifica

Autore: Scalzi G. A./ Valagussa G.

Titolo libro o rivista: Crescit eundo

Luogo di edizione: Bergamo

Anno di edizione: 2003

Codice scheda bibliografia: S0110-00001

V., pp., nn.: p.45; p.121

**BIBLIOGRAFIA [4 / 4]**

Genere: bibliografia specifica

Autore: Capponi, S.

Curatore: Capponi, S., Damiani, S., Raimondo, V.

Tipo fonte: catalogo mostra

Titolo libro o rivista

Giovanni Trussardi Volpi. Il colore irrequieto dell'anima, catalogo della mostra (Clusone, MAT, 23 ottobre 2021-30 gennaio 2022)

Titolo contributo: Giovanni Trussardi Volpi. Proposte per un percorso biografico e artistico tra fonti e modelli

Luogo di edizione: Cinisello Balsamo

Anno di edizione: 2021

Codice scheda bibliografia: SWDD1-00014

V., pp., nn.: pp. 27-35

## COMPILAZIONE

### COMPILAZIONE

Anno di redazione: 1996

Nome [1 / 2]: Scalzi, Angelico Gino

Nome [2 / 2]: Passamani, Alessia

Funzionario responsabile: Scalzi, Angelico Gino

### TRASCRIZIONE PER INFORMATIZZAZIONE

Anno di trascrizione/informatizzazione: 2006

Nome: Pidatella, Chiara

Ente compilatore: Accademia di Belle Arti Tadini

### AGGIORNAMENTO-REVISIONE

Anno di aggiornamento/revisione: 2021

Nome: Albertario, Marco

Ente compilatore: Fondazione Accademia di belle arti Tadini Onlus

Referente scientifico: Albertario, Marco

Funzionario responsabile: Albertario, Marco