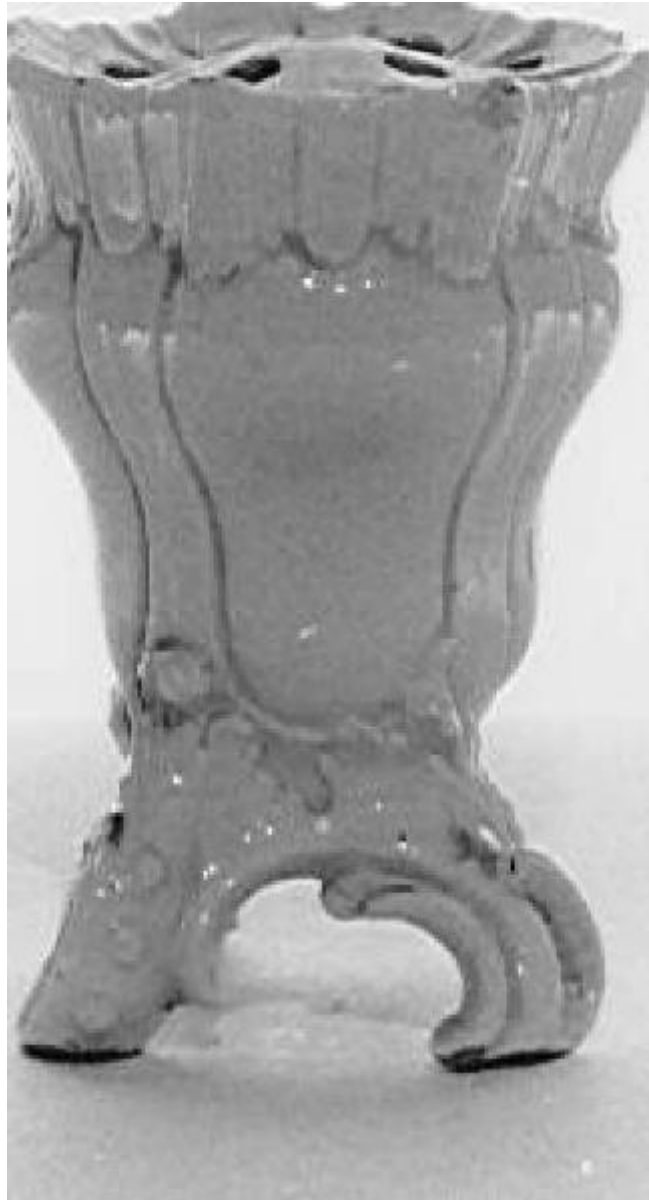


# Portapenne

## Manifattura di Meissen



Link risorsa: <https://www.lombardiabeniculturali.it/opere-arte/schede/S0060-00025/>

Scheda SIRBeC: <https://www.lombardiabeniculturali.it/opere-arte/schede-complete/S0060-00025/>

## **CODICI**

Unità operativa: S0060

Numero scheda: 25

Codice scheda: S0060-00025

Tipo scheda: OA

Livello ricerca: P

### **CODICE UNIVOCO**

Codice regione: 03

Numero catalogo generale: 00207626

Ente schedatore: R03/ Accademia di Belle Arti Tadini

Ente competente: S27

## **OGGETTO**

Categoria dell'oggetto: ceramiche

### **OGGETTO**

Definizione: portapenne

Disponibilità del bene: reale

## **LOCALIZZAZIONE GEOGRAFICO-AMMINISTRATIVA**

### **INDICAZIONE DEL CONTENITORE FISICO**

Codice del contenitore fisico: 24780

Categoria del contenitore fisico: architettura

### **LOCALIZZAZIONE GEOGRAFICO-AMMINISTRATIVA ATTUALE**

Stato: Italia

Regione: Lombardia

Provincia: BG

Nome provincia: Bergamo

Codice ISTAT comune: 016128

Comune: Lovere

### **COLLOCAZIONE SPECIFICA**

Tipologia: museo

Denominazione: Accademia di Belle Arti Tadini

Indirizzo: Via Tadini, 40

Denominazione struttura conservativa - livello 1: Accademia di Belle Arti Tadini

Denominazione struttura conservativa - livello 2: Galleria dell'Accademia

## DATI PATRIMONIALI E COLLEZIONI

### INVENTARIO

## CRONOLOGIA

### CRONOLOGIA GENERICA

Secolo: secc. XVIII/ XIX

### CRONOLOGIA SPECIFICA

Da: 1774

A: 1814

Motivazione cronologia: marca

## DEFINIZIONE CULTURALE

### AUTORE

Nome di persona o ente: Manifattura di Meissen

Tipo intestazione: E

Dati anagrafici/Periodo di attività: 1710-

Codice scheda autore: S0260-00001

Motivazione dell'attribuzione: marca

## DATI TECNICI

### MATERIA E TECNICA

Materia: porcellana dura

### MISURE

Unità: cm

Altezza: 8.5

Larghezza: 6.5

Profondità: 6.5

## DATI ANALITICI

### DESCRIZIONE

Indicazioni sull'oggetto: Portapenne dalla linea mossa con piedi a voluta.

### STEMMI, EMBLEMI, MARCHI

Classe di appartenenza: marca

Qualificazione: fabbrica

Identificazione: Manifattura di Meissen

Quantità: 1

Posizione: a tergo

Descrizione: due spade blu incrociate, con stella; due linee verticali blu

Notizie storico-critiche

Il portapenne dalla linea mossa faceva presumibilmente parte di un set da inchiostro. Il tipo di marca utilizzata permette di collocarlo nel periodo Marcolini (1774-1814, Danckert 1980, pp. 267-271, n. 8).

Ilaria De Palma

## CONSERVAZIONE

### STATO DI CONSERVAZIONE [1 / 2]

Data: 2000

Stato di conservazione: cattivo

Indicazioni specifiche: Scomparsa di uno dei quattro piedi

### STATO DI CONSERVAZIONE [2 / 2]

Data: 2013

Stato di conservazione: cattivo

Indicazioni specifiche: un piede mancante; tracce di incollaggi; diverse sbeccature

## CONDIZIONE GIURIDICA E VINCOLI

### CONDIZIONE GIURIDICA

Indicazione generica: proprietà privata

## FONTI E DOCUMENTI DI RIFERIMENTO

### **DOCUMENTAZIONE FOTOGRAFICA [1 / 2]**

Genere: documentazione esistente

Tipo: fotografia b/n

Codice identificativo: SBAS MI 219035/S

### **DOCUMENTAZIONE FOTOGRAFICA [2 / 2]**

Codice univoco della risorsa: SC\_OA\_S0060-00025\_IMG-0000635000

Genere: documentazione allegata

Tipo: fotografia b/n

Codice identificativo: 2476

Collocazione del file nell'archivio locale: porcellane

Nome del file originale: 2476.jpg

### **FONTI E DOCUMENTI**

Genere: documentazione esistente

Tipo: scheda

Autore: Scalzi, Angelico Gino

Denominazione: Scheda

Data: 1977

Nome dell'archivio: Archivio Soprintendenza Milano

Posizione: num. NCTN 0300207626

Codice identificativo: 0300207626

### **BIBLIOGRAFIA [1 / 3]**

Genere: bibliografia di confronto

Autore: Gilda R.

Titolo libro o rivista: Le porcellane in Europa

Luogo di edizione: Milano

Anno di edizione: 1966

Codice scheda bibliografia: S0100-00001

V., pp., nn.: pp. 24-28

### **BIBLIOGRAFIA [2 / 3]**

Genere: bibliografia di confronto

Autore: Rollo C.

Titolo libro o rivista: Porcellane europee del Settecento

Luogo di edizione: Firenze

Anno di edizione: 1967

Codice scheda bibliografia: S0100-00002

V., pp., nn.: pp. 53-86

### **BIBLIOGRAFIA [3 / 3]**

Genere: bibliografia di confronto

Autore: Danckert L.

Titolo libro o rivista: Manuel de la porcelaine européenne, 4a ed.,

Luogo di edizione: Fribourg

Anno di edizione: 1980

Codice scheda bibliografia: S0200-00014

V., pp., nn.: pp. 267-271 n. 8

## **COMPILAZIONE**

### **COMPILAZIONE**

Anno di redazione: 2000

Nome: Passamani, Alessia

Funzionario responsabile: Scalzi, Angelico Gino

### **AGGIORNAMENTO-REVISIONE**

Anno di aggiornamento/revisione: 2013

Nome: De Palma, Ilaria

Ente compilatore: Accademia di Belle Arti Tadini

Referente scientifico: Civai, Alessandra

Funzionario responsabile: Albertario, Marco