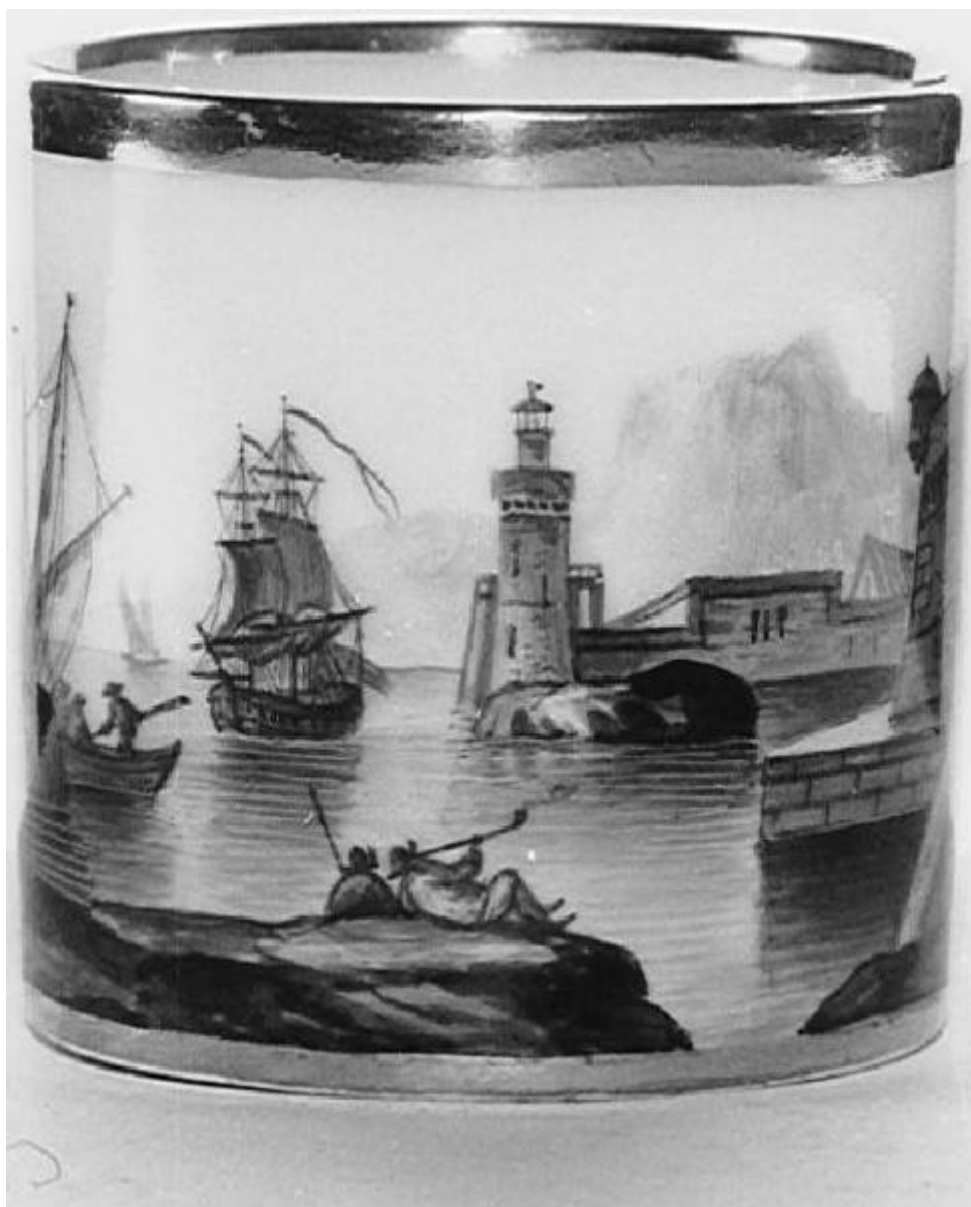


Tazzina da caffè'

porcellana di Parigi



Link risorsa: <https://www.lombardiabeniculturali.it/opere-arte/schede/S0060-00050/>

Scheda SIRBeC: <https://www.lombardiabeniculturali.it/opere-arte/schede-complete/S0060-00050/>

CODICI

Unità operativa: S0060

Numero scheda: 50

Codice scheda: S0060-00050

Tipo scheda: OA

Livello ricerca: P

CODICE UNIVOCO

Codice regione: 03

Numero catalogo generale: 00207640

Ente schedatore: R03/ Accademia di Belle Arti Tadini

Ente competente: S27

RELAZIONI

RELAZIONI CON ALTRI BENI

Tipo relazione: correlazione

Tipo scheda: OA

Codice IDK della scheda correlata: S0100-00039

OGGETTO

Categoria dell'oggetto: ceramiche

OGGETTO

Definizione: tazzina da caffè'

Tipologia: A BICCHIERE

Parti e/o accessori: piattino da caffè

Denominazione: "à litron"

Disponibilità del bene: reale

SOGGETTO

Categoria generale: paesaggio

Identificazione: Porto fortificato tra rocce

LOCALIZZAZIONE GEOGRAFICO-AMMINISTRATIVA

INDICAZIONE DEL CONTENITORE FISICO

Codice del contenitore fisico: 24780

Categoria del contenitore fisico: architettura

LOCALIZZAZIONE GEOGRAFICO-AMMINISTRATIVA ATTUALE

Stato: Italia

Regione: Lombardia

Provincia: BG

Nome provincia: Bergamo

Codice ISTAT comune: 016128

Comune: Lovere

COLLOCAZIONE SPECIFICA

Tipologia: museo

Denominazione: Accademia di Belle Arti Tadini

Indirizzo: Via Tadini, 40

Denominazione struttura conservativa - livello 1: Accademia di Belle Arti Tadini

Denominazione struttura conservativa - livello 2: Galleria dell'Accademia

DATI PATRIMONIALI E COLLEZIONI

INVENTARIO

CRONOLOGIA

CRONOLOGIA GENERICA

Secolo: sec. XIX

CRONOLOGIA SPECIFICA

Da: 1802

Validità: ca.

A: 1810

Validità: ca.

Motivazione cronologia: analisi stilistica

Altre datazioni: 1810

DEFINIZIONE CULTURALE

AMBITO CULTURALE

Denominazione: porcellana di Parigi

Motivazione dell'attribuzione: analisi stilistica

DATI TECNICI

MATERIA E TECNICA

Materia: porcellana

Tecnica [1 / 2]: pittura

Tecnica [2 / 2]: doratura

MISURE

Unità: cm

Altezza: 6

Larghezza: 8.2

Diametro: 6

DATI ANALITICI

DESCRIZIONE

Indicazioni sull'oggetto

Tazzina cilindrica con ansa. Sulla tazza, raffigurazione di paesaggio con porto fortificato e navi, a monocromo

Indicazioni sul soggetto: Paesaggio.

STEMMI, EMBLEMI, MARCHI

Classe di appartenenza: marca

Qualificazione: commerciale

Identificazione: Manteau au vas antique

Posizione: sotto la tazza

Descrizione

marca: scritta in corsivo "Manteau" dipinta in oro sotto la tazza (per identificazione, cfr. Le Duc, Curtil 1970, p. 157).

Notizie storico-critiche

Alcune manifatture parigine non marcavano i loro prodotti, che venivano poi firmati dal decoratore o - in alcuni casi - dal commerciante. "Manteau au Vase antique" era un negozio parigino di porcellane, attivo dal 1802 al 1810, con sede in Rue de Grenelle 1, rue St. Honoré 160, rue neuve du Luxembourg 4 (cfr. Plinval de Guillebon 1985). Benché generalmente la marca del rivenditore consistesse nella scritta per esteso, Ilaria De Palma (2011) ha suggerito di ricondurre l'iscrizione "Manteau" sotto due tazze e i piattini (H 113 e H 93) al mercante.

La studiosa ha anche individuato come stilisticamente affini a questo gruppo le vedute paesaggistiche a monocromo di

gusto nordico che appaiono nelle tazze H 91 e H 92.

M. Albertario

CONSERVAZIONE

STATO DI CONSERVAZIONE [1 / 2]

Data: 2000

Stato di conservazione: buono

STATO DI CONSERVAZIONE [2 / 2]

Data: 2011

Stato di conservazione: buono

CONDIZIONE GIURIDICA E VINCOLI

CONDIZIONE GIURIDICA

Indicazione generica: proprietà privata

FONTI E DOCUMENTI DI RIFERIMENTO

DOCUMENTAZIONE FOTOGRAFICA [1 / 4]

Genere: documentazione esistente

Tipo: fotografia b/n

Codice identificativo: SBAS MI 219058/S

DOCUMENTAZIONE FOTOGRAFICA [2 / 4]

Codice univoco della risorsa: SC_OA_S0060-00050_IMG-0000635070

Genere: documentazione allegata

Tipo: fotografia b/n

Codice identificativo: 2490t.jpg

Collocazione del file nell'archivio locale: porcellane

Nome del file originale: 2490t.jpg

DOCUMENTAZIONE FOTOGRAFICA [3 / 4]

Codice univoco della risorsa: SC_OA_S0060-00050_IMG-0000635071

Genere: documentazione allegata

Tipo: fotografia digitale colore

Autore: Bertoni, P./ Gilberti, A.

Data: 2011/04/01

Ente proprietario: Accademia Tadini

Codice identificativo: Tadini porcellane H 93

Collocazione del file nell'archivio locale: porcellane

Nome del file originale: H93.jpg

DOCUMENTAZIONE FOTOGRAFICA [4 / 4]

Codice univoco della risorsa: SC_OA_S0060-00050_IMG-0000635072

Genere: documentazione allegata

Tipo: fotografia digitale colore

Autore: Bertoni, P./ Gilberti, A.

Data: 2011/04/01

Ente proprietario: Accademia Tadini

Codice identificativo: Tadini porcellane H 93 R

Collocazione del file nell'archivio locale: porcellane

Nome del file originale: H93-R.jpg

FONTI E DOCUMENTI

Genere: documentazione esistente

Tipo: scheda

Autore: Scalzi, Angelico Gino

Denominazione: Scheda

Data: 1977

Nome dell'archivio: Archivio Soprintendenza Milano

Posizione: num. NCTN 0300207640

Codice identificativo: 0300207640

BIBLIOGRAFIA [1 / 3]

Genere: bibliografia di confronto

Autore: Le Duc G. Curtil H.

Titolo libro o rivista: Marques et signatures de la porcelaine française,

Luogo di edizione: Paris

Anno di edizione: 1970

Codice scheda bibliografia: S0200-00010

V., pp., nn.: p. 157

BIBLIOGRAFIA [2 / 3]

Genere: bibliografia di confronto

Autore: Plinval De Guillebon R.

Titolo libro o rivista

La porcelaine à Paris sous le Consulat et l'Empire. Fabrication, commerce, étude topographique des immeubles ayant abrité des manufactures de porcelaine

Luogo di edizione: Genève

Anno di edizione: 1985

Codice scheda bibliografia: S0200-00007

V., pp., nn.: pp. 6, 104, 166

BIBLIOGRAFIA [3 / 3]

Genere: bibliografia specifica

Autore: De Palma I.

Titolo libro o rivista: A tavola con il conte. Porcellane europee della collezione Tadini

Titolo contributo: Le porcellane da collezione francesi

Luogo di edizione: Lovere

Anno di edizione: 2011

Codice scheda bibliografia: S0200-00107

V., pp., nn.: pp. 116-145 scheda III.40

MOSTRE

Titolo: A tavola con il conte. Porcellane europee della collezione Tadini

Luogo, sede espositiva, data: Lovere, Atelier del Tadini, 22 maggio - 28 agosto 2011

COMPILAZIONE

COMPILAZIONE

Anno di redazione: 2000

Nome: Passamani, Alessia

Funzionario responsabile: Scalzi, Angelico Gino

TRASCRIZIONE PER INFORMATIZZAZIONE

Anno di trascrizione/informatizzazione: 2000

Ente compilatore: Accademia di Belle Arti Tadini

AGGIORNAMENTO-REVISIONE

Anno di aggiornamento/revisione: 2013

Nome: Albertario, Marco

Ente compilatore: Accademia di Belle Arti Tadini

Referente scientifico: Albertario, Marco

Funzionario responsabile: Albertario, Marco