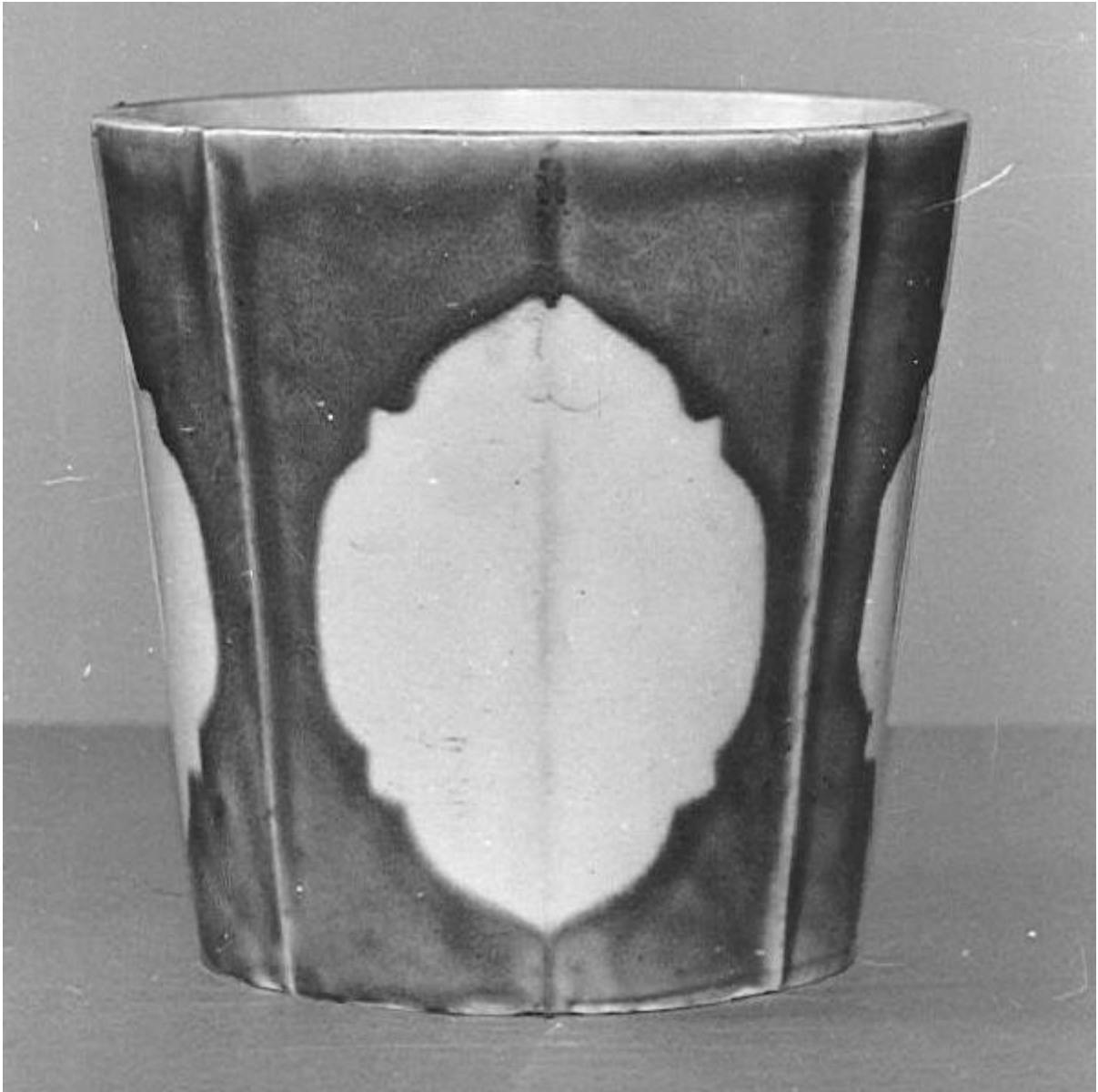


Vaso

manifattura italiana (?)



Link risorsa: <https://www.lombardiabeniculturali.it/opere-arte/schede/S0060-00116/>

Scheda SIRBeC: <https://www.lombardiabeniculturali.it/opere-arte/schede-complete/S0060-00116/>

CODICI

Unità operativa: S0060

Numero scheda: 116

Codice scheda: S0060-00116

Tipo scheda: OA

Livello ricerca: P

CODICE UNIVOCO

Codice regione: 03

Numero catalogo generale: 00207708

Ente schedatore: R03/ Accademia di Belle Arti Tadini

Ente competente: S27

OGGETTO

Categoria dell'oggetto: ceramiche

OGGETTO

Definizione: vaso

QUANTITA'

Numero: 2

Disponibilità del bene: reale

LOCALIZZAZIONE GEOGRAFICO-AMMINISTRATIVA

INDICAZIONE DEL CONTENITORE FISICO

Codice del contenitore fisico: 24780

Categoria del contenitore fisico: architettura

LOCALIZZAZIONE GEOGRAFICO-AMMINISTRATIVA ATTUALE

Stato: Italia

Regione: Lombardia

Provincia: BG

Nome provincia: Bergamo

Codice ISTAT comune: 016128

Comune: Lovere

COLLOCAZIONE SPECIFICA

Tipologia: museo

Denominazione: Accademia di Belle Arti Tadini

Indirizzo: Via Tadini, 40

Denominazione struttura conservativa - livello 1: Accademia di Belle Arti Tadini

Denominazione struttura conservativa - livello 2: Galleria dell'Accademia

DATI PATRIMONIALI E COLLEZIONI

INVENTARIO [1 / 2]

INVENTARIO [2 / 2]

CRONOLOGIA

CRONOLOGIA GENERICA

Secolo: sec. XIX

CRONOLOGIA SPECIFICA

Da: 1800

A: 1899

Motivazione cronologia: analisi stilistica

Altre datazioni: 1758-1806

DEFINIZIONE CULTURALE

AMBITO CULTURALE

Denominazione: manifattura italiana (?)

Motivazione dell'attribuzione: analisi stilistica

Altre attribuzioni: manifattura di Ludwisburg

DATI TECNICI

MATERIA E TECNICA

Materia: porcellana

Tecnica: pittura

MISURE

Unità: cm

Altezza: 13

Diametro: 13.2

Specifiche: misure del vaso senza coperchio: cm 12,5x13,2

DATI ANALITICI

DESCRIZIONE

Indicazioni sull'oggetto

Vasi tronco-conici con leggera costolatura, dipinti di azzurro con motivi ovoidali bianchi a risparmio, sia sul corpo del vaso, sia sul coperchio.

STEMMI, EMBLEMI, MARCHI

Classe di appartenenza: marca

Qualificazione: fabbrica

Quantità: 1

Posizione: sotto il piede

Descrizione: fiore stilizzato a tre corolle e unico gambo, in blu

Notizie storico-critiche

La precedente attribuzione alla manifattura di Ludwisburg non appare condivisibile. La marca ben visibile attualmente solo sull'esemplare H 143 non è costituita da due "C" incrociate come precedentemente indicato, ma da una sorta di fiore stilizzato a tre corolle e unico gambo. Tale marca, non identificata, non permette un'attribuzione né una datazione certa.

Il tipo di decorazione pittorica ottenuta con l'ausilio di una mascherina per risparmiare le zone bianche non pare molto accurata, né è possibile attribuirlo ad un ambito culturale particolare.

Ilaria De Palma

CONSERVAZIONE

STATO DI CONSERVAZIONE [1 / 2]

Data: 2000

Stato di conservazione: buono

STATO DI CONSERVAZIONE [2 / 2]

Data: 2013

Stato di conservazione: mediocre

Indicazioni specifiche

l'esemplare H 144 è privo di coperchio; il coperchio dell'esemplare H 143 presenta una profonde fessurazioni a tutta lunghezza;

CONDIZIONE GIURIDICA E VINCOLI

CONDIZIONE GIURIDICA

Indicazione generica: proprietà privata

FONTI E DOCUMENTI DI RIFERIMENTO

DOCUMENTAZIONE FOTOGRAFICA [1 / 3]

Genere: documentazione esistente

Tipo: fotografia b/n

Codice identificativo: SBAS MI 219139/S

DOCUMENTAZIONE FOTOGRAFICA [2 / 3]

Genere: documentazione esistente

Tipo: fotografia b/n

Codice identificativo: SBAS MI 219140/S

Note: marchio

DOCUMENTAZIONE FOTOGRAFICA [3 / 3]

Codice univoco della risorsa: SC_OA_S0060-00116_IMG-0000635162

Genere: documentazione allegata

Tipo: fotografia b/n

Codice identificativo: 2796-2797

Collocazione del file nell'archivio locale: porcellane

Nome del file originale: 2796-2797.jpg

FONTI E DOCUMENTI

Genere: documentazione esistente

Tipo: scheda

Autore: Scalzi, Angelico Gino

Denominazione: Scheda

Data: 1977

Nome dell'archivio: Archivio Soprintendenza Milano

Posizione: num. NCTN 0300207708

Codice identificativo: 0300207708

COMPILAZIONE

COMPILAZIONE

Anno di redazione: 2000

Nome: Passamani, Alessia

Funzionario responsabile: Scalzi, Angelico Gino

AGGIORNAMENTO-REVISIONE

Anno di aggiornamento/revisione: 2013

Nome: De Palma, Ilaria

Ente compilatore: Accademia di Belle Arti Tadini

Referente scientifico: Civai, Alessandra

Funzionario responsabile: Albertario, Marco