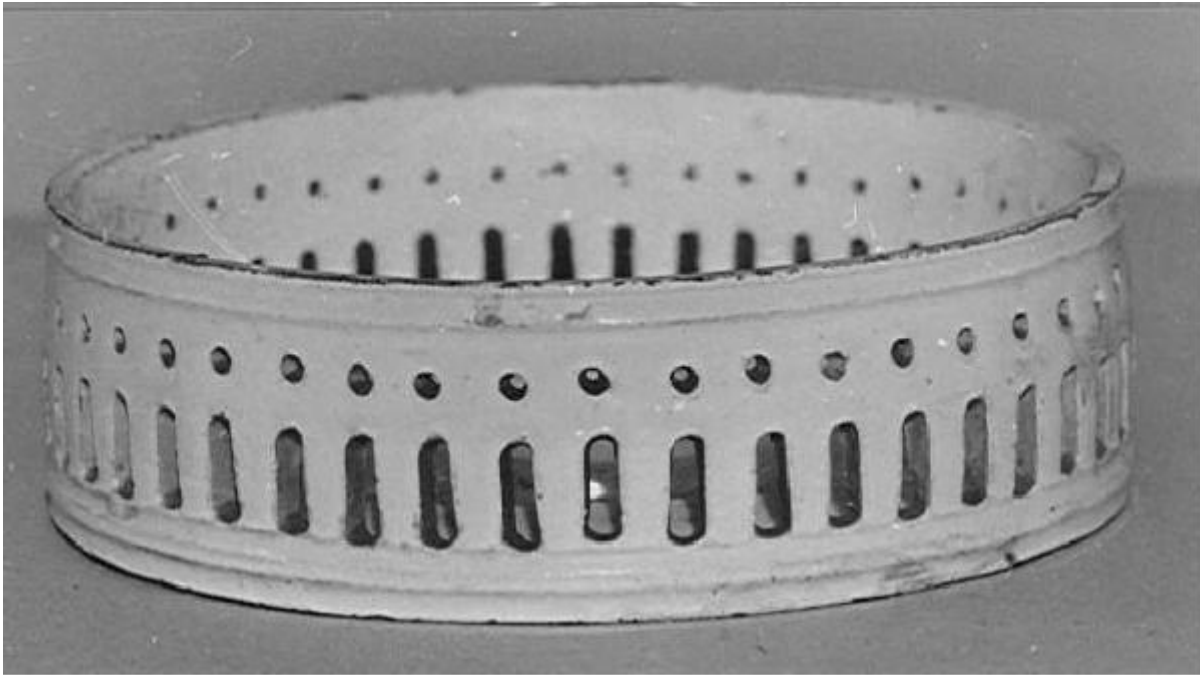


Sottobottiglia

Manifattura Bottaini



Link risorsa: <https://www.lombardiabeniculturali.it/opere-arte/schede/S0060-00214/>

Scheda SIRBeC: <https://www.lombardiabeniculturali.it/opere-arte/schede-complete/S0060-00214/>

CODICI

Unità operativa: S0060

Numero scheda: 214

Codice scheda: S0060-00214

Tipo scheda: OA

Livello ricerca: P

CODICE UNIVOCO

Codice regione: 03

Numero catalogo generale: 00207720

Ente schedatore: R03/ Accademia di Belle Arti Tadini

Ente competente: S27

RELAZIONI

RELAZIONI CON ALTRI BENI

Tipo relazione: scheda storica

Specifiche tipo relazione: Data/Autori: 1977 - Scalzi G. A.

Tipo scheda: OA

OGGETTO

Categoria dell'oggetto: ceramiche

OGGETTO

Definizione: sottobottiglia

Disponibilità del bene: reale

LOCALIZZAZIONE GEOGRAFICO-AMMINISTRATIVA

INDICAZIONE DEL CONTENITORE FISICO

Codice del contenitore fisico: 24780

Categoria del contenitore fisico: architettura

LOCALIZZAZIONE GEOGRAFICO-AMMINISTRATIVA ATTUALE

Stato: Italia

Regione: Lombardia

Provincia: BG

Nome provincia: Bergamo

Codice ISTAT comune: 016128

Comune: Lovere

COLLOCAZIONE SPECIFICA

Denominazione struttura conservativa - livello 1: Accademia di Belle Arti Tadini

Denominazione struttura conservativa - livello 2: Galleria dell'Accademia

DATI PATRIMONIALI E COLLEZIONI

INVENTARIO

CRONOLOGIA

CRONOLOGIA GENERICA

Secolo: sec. XIX

CRONOLOGIA SPECIFICA

Da: 1800

Validità: ca.

A: 1800

Validità: ca.

Motivazione cronologia: analisi stilistica

DEFINIZIONE CULTURALE

AUTORE

Nome di persona o ente: Manifattura Bottaini

Tipo intestazione: E

Dati anagrafici/Periodo di attività: 1796 ca.-1843

Codice scheda autore: S0260-00004

Motivazione dell'attribuzione: analisi stilistica

AMBITO CULTURALE

Denominazione: manifattura Bottaini di Sovere

Motivazione dell'attribuzione: analisi stilistica

DATI TECNICI

MATERIA E TECNICA

Materia: porcellana

MISURE

Unità: cm

Altezza: 3.5

Diametro: 14

DATI ANALITICI

DESCRIZIONE

Indicazioni sull'oggetto: 1 sottobottiglia di ceramica bianco avorio con bordo rialzato e traforato. Grande

CONSERVAZIONE

STATO DI CONSERVAZIONE

Data: 2000

Stato di conservazione: buono

CONDIZIONE GIURIDICA E VINCOLI

CONDIZIONE GIURIDICA

Indicazione generica: proprietà privata

FONTI E DOCUMENTI DI RIFERIMENTO

DOCUMENTAZIONE FOTOGRAFICA [1 / 2]

Genere: documentazione esistente

Tipo: fotografia b/n

Codice identificativo: SBAS MI 219155/S

Specifiche: <CONV302> da rivedere - proviene da FTA

DOCUMENTAZIONE FOTOGRAFICA [2 / 2]

Codice univoco della risorsa: SC_OA_S0060-00214_IMG-0000635337

Genere: documentazione allegata

Tipo: fotografia b/n

Codice identificativo: 2820.jpg

Collocazione del file nell'archivio locale: porcellane

Nome del file originale: 2820.jpg

COMPILAZIONE

COMPILAZIONE

Anno di redazione: 2000

Nome: Passamani, Alessia

Funzionario responsabile: Scalzi, Angelico Gino

AGGIORNAMENTO-REVISIONE

Anno di aggiornamento/revisione: 2012

Nome: Albertario, Marco

Ente compilatore: Accademia di Belle Arti Tadini

Referente scientifico: Albertario, Marco

Funzionario responsabile: Albertario, Marco