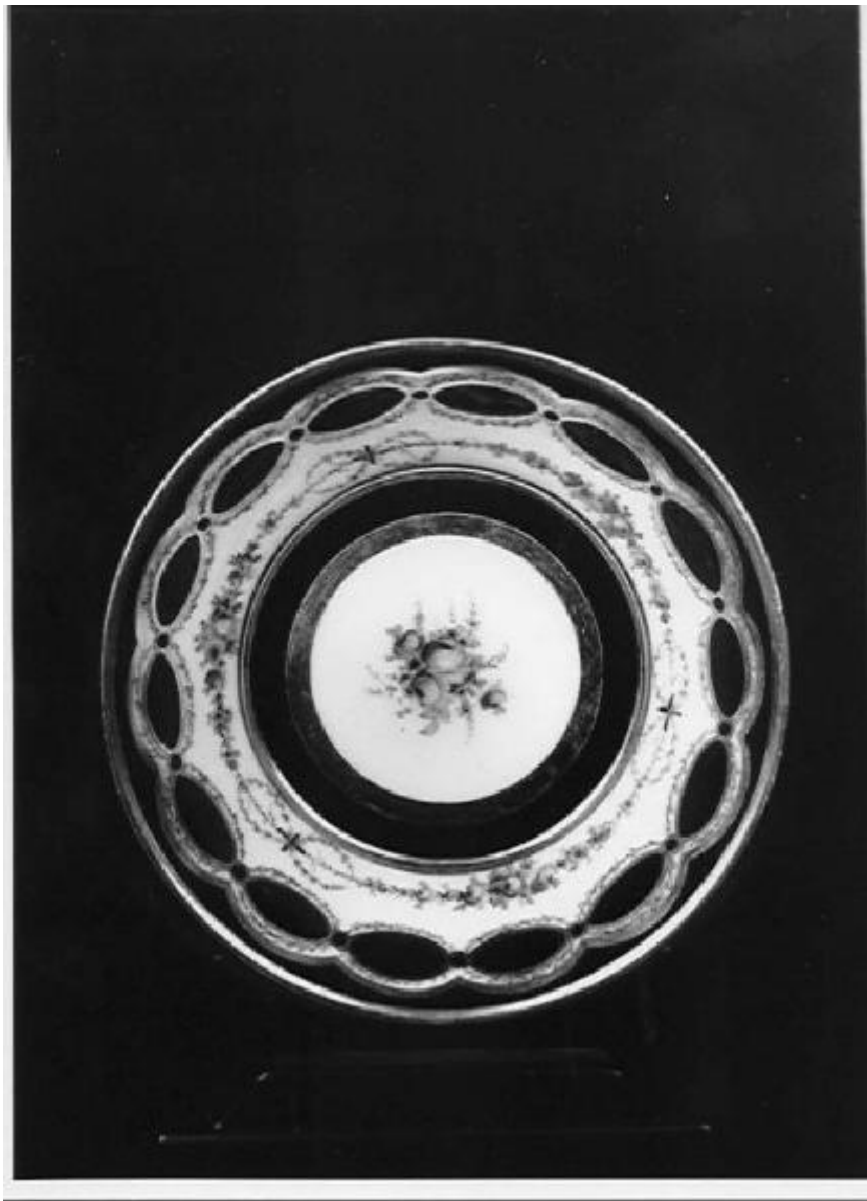


Piattino da caffè

Commelin, Michel-Gabriel; Girard, Etienne Gabriel; Manifattura di Sèvres



Link risorsa: <https://www.lombardiabeniculturali.it/opere-arte/schede/S0100-00013/>

Scheda SIRBeC: <https://www.lombardiabeniculturali.it/opere-arte/schede-complete/S0100-00013/>

CODICI

Unità operativa: S0100

Numero scheda: 13

Codice scheda: S0100-00013

Tipo scheda: OA

Livello ricerca: P

CODICE UNIVOCO

Codice regione: 03

Numero catalogo generale: 00207593

Suffisso numero catalogo generale: a

Ente schedatore: R03/ Accademia di Belle Arti Tadini

Ente competente: S27

RELAZIONI

RELAZIONI CON ALTRI BENI

Tipo relazione: correlazione

Tipo scheda: OA

Codice IDK della scheda correlata: S0060-00010

OGGETTO

Categoria dell'oggetto: ceramiche

OGGETTO

Definizione: piattino da caffè

Disponibilità del bene: reale

LOCALIZZAZIONE GEOGRAFICO-AMMINISTRATIVA

INDICAZIONE DEL CONTENITORE FISICO

Codice del contenitore fisico: 24780

Categoria del contenitore fisico: architettura

LOCALIZZAZIONE GEOGRAFICO-AMMINISTRATIVA ATTUALE

Stato: Italia

Regione: Lombardia

Provincia: BG

Nome provincia: Bergamo

Codice ISTAT comune: 016128

Comune: Lovere

COLLOCAZIONE SPECIFICA

Denominazione struttura conservativa - livello 1: Accademia di Belle Arti Tadini

Denominazione struttura conservativa - livello 2: Galleria dell'Accademia

DATI PATRIMONIALI E COLLEZIONI

INVENTARIO

CRONOLOGIA

CRONOLOGIA GENERICA

Secolo: secc. XVIII/ XIX

CRONOLOGIA SPECIFICA

Da: 1768

Validità: ca.

A: 1800

Validità: ca.

Motivazione cronologia: analisi stilistica

DEFINIZIONE CULTURALE

AUTORE [1 / 3]

Ruolo: decoratore

Nome di persona o ente: Commelin, Michel-Gabriel

Tipo intestazione: P

Dati anagrafici/Periodo di attività: 1768-1802

Codice scheda autore: S0200-00030

Motivazione dell'attribuzione [1 / 2]: firma

Motivazione dell'attribuzione [2 / 2]: firma

AUTORE [2 / 3]

Ruolo: doratore

Nome di persona o ente: Girard, Etienne Gabriel

Tipo intestazione: P

Dati anagrafici/Periodo di attività: 1762-1800

Codice scheda autore: S0200-00027

Motivazione dell'attribuzione: firma

AUTORE [3 / 3]

Nome di persona o ente: Manifattura di Sèvres

Tipo intestazione: E

Dati anagrafici/Periodo di attività: 1745-

Codice scheda autore: S0200-00021

Motivazione dell'attribuzione: marca

DATI TECNICI

MATERIA E TECNICA

Materia: porcellana

Tecnica [1 / 2]: pittura

Tecnica [2 / 2]: doratura

MISURE

Unità: cm

Altezza: 3.6

Diametro: 13.4

DATI ANALITICI

DESCRIZIONE

Indicazioni sull'oggetto: Piattino troncoconico con ornati a ovali azzurri e ghirlandine a rosette, contorni oro.

ISCRIZIONI [1 / 3]

Classe di appartenenza: firma

Tecnica di scrittura: a pennello

Tipo di caratteri: lettere capitali

Posizione: sotto il piattino

Autore: Girard, Etienne Gabriel

Trascrizione: scritta "Gi" dipinta in oro (firma di Etienne Gabriel Girard, doratore).

ISCRIZIONI [2 / 3]

Classe di appartenenza: firma

Tecnica di scrittura: a pennello

Tipo di caratteri: lettere capitali

Posizione: sotto il piattino

Autore: Commelin, Michel-Gabriel

Trascrizione

"Sevres Cm" dipinta in blu sulla tazza e sul piattino (per identificazione, cfr. BRUNET 1953, p. 14 e p. 29; cfr. anche Le porcellane 1998, p. 191).

ISCRIZIONI [3 / 3]

Classe di appartenenza: documentaria

Tecnica di scrittura: a pennello

Tipo di caratteri: lettere capitali

Posizione: sotto il piattino

Trascrizione: "T" dipinta in oro sul piattino.

STEMMI, EMBLEMI, MARCHI

Classe di appartenenza: marca

Qualificazione: manifattura

Identificazione: Manifattura di Sévres

Posizione: sotto la base

Descrizione

scritta in corsivo "Sèvres Cm" dipinta in blu sulla tazza e sul piattino (per identificazione, cfr. BRUNET 1953, p. 14 e p. 29; cfr. anche Le porcellane 1998, p. 191).

CONSERVAZIONE

STATO DI CONSERVAZIONE [1 / 2]

Data: 2000

Stato di conservazione: buono

STATO DI CONSERVAZIONE [2 / 2]

Data: 2011

Stato di conservazione: buono

CONDIZIONE GIURIDICA E VINCOLI

CONDIZIONE GIURIDICA

Indicazione generica: proprietà privata

FONTI E DOCUMENTI DI RIFERIMENTO

DOCUMENTAZIONE FOTOGRAFICA [1 / 3]

Genere: documentazione esistente

Tipo: fotografia b/n

Codice identificativo: 244pt.jpg

DOCUMENTAZIONE FOTOGRAFICA [2 / 3]

Genere: documentazione esistente

Tipo: fotografia b/n

Codice identificativo: SBAS MI 49026

DOCUMENTAZIONE FOTOGRAFICA [3 / 3]

Codice univoco della risorsa: SC_OA_S0100-00013_IMG-0000635372

Genere: documentazione allegata

Tipo: fotografia b/n

Codice identificativo: 2443a.jpg

Collocazione del file nell'archivio locale: NUOVE PORC

Nome del file originale: 2443a.jpg

FONTI E DOCUMENTI

Genere: documentazione esistente

Tipo: scheda

Autore: Scalzi, Angelico Gino

Denominazione: Scheda

Data: 1977

Nome dell'archivio: Archivio Soprintendenza Milano

Posizione: num. NCTN 0300207593

Codice identificativo: 0300207593

BIBLIOGRAFIA

Genere: bibliografia specifica

Autore: De Palma I.

Titolo libro o rivista: A tavola con il conte. Porcellane europee della collezione Tadini

Titolo contributo: Le porcellane da collezione francesi

Luogo di edizione: Lovere

Anno di edizione: 2011

Codice scheda bibliografia: S0200-00107

V., pp., nn.: pp. 116-145 scheda III.25

MOSTRE

Titolo: A tavola con il conte. Porcellane europee della collezione Tadini

Luogo, sede espositiva, data: Lovere, Atelier del Tadini, 22 maggio - 28 agosto 2011

COMPILAZIONE

COMPILAZIONE

Anno di redazione: 2000

Nome: Passamani, Alessia

Funzionario responsabile: Scalzi, Angelico Gino

AGGIORNAMENTO-REVISIONE

Anno di aggiornamento/revisione: 2013

Nome: Albertario, Marco

Ente compilatore: Accademia di Belle Arti Tadini

Referente scientifico: Albertario, Marco

Funzionario responsabile: Albertario, Marco