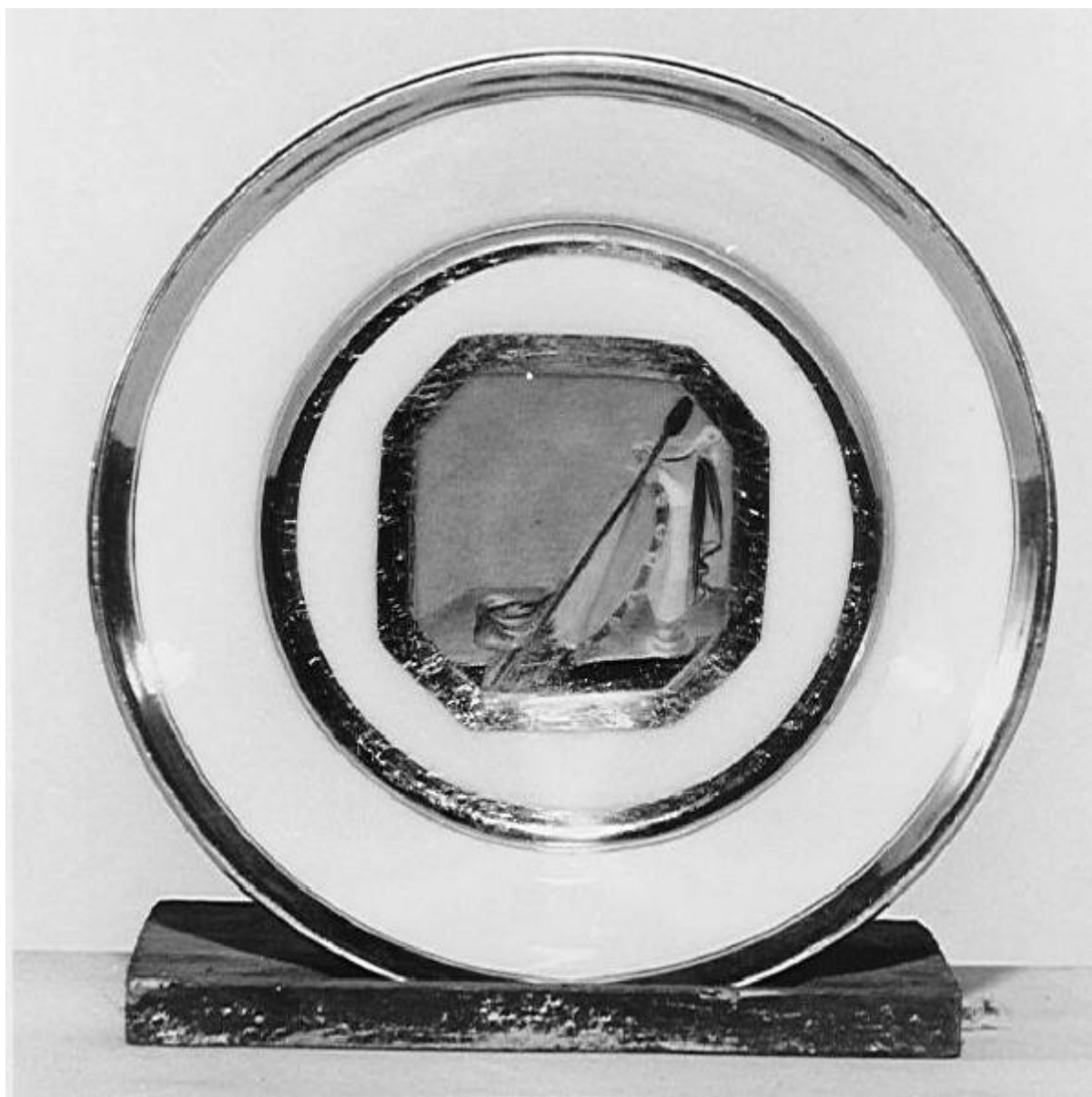


Piattino da caffè

porcellana di Parigi



Link risorsa: <https://www.lombardiabeniculturali.it/opere-arte/schede/S0100-00035/>

Scheda SIRBeC: <https://www.lombardiabeniculturali.it/opere-arte/schede-complete/S0100-00035/>

CODICI

Unità operativa: S0100

Numero scheda: 35

Codice scheda: S0100-00035

Tipo scheda: OA

Livello ricerca: P

CODICE UNIVOCO

Codice regione: 03

Numero catalogo generale: 00207634

Suffisso numero catalogo generale: a

Ente schedatore: R03/ Accademia di Belle Arti Tadini

Ente competente: S27

RELAZIONI

RELAZIONI CON ALTRI BENI

Tipo relazione: correlazione

Tipo scheda: OA

Codice IDK della scheda correlata: S0060-00043

OGGETTO

Categoria dell'oggetto: ceramiche

OGGETTO

Definizione: piattino da caffè

Denominazione: "à litron"

QUANTITA'

Numero: 1

Disponibilità del bene: reale

SOGGETTO

Categoria generale: oggetti e strumenti

Identificazione: Tamburo a cornice, anfora e lancia

LOCALIZZAZIONE GEOGRAFICO-AMMINISTRATIVA

INDICAZIONE DEL CONTENITORE FISICO

Codice del contenitore fisico: 24780

Categoria del contenitore fisico: architettura

LOCALIZZAZIONE GEOGRAFICO-AMMINISTRATIVA ATTUALE

Stato: Italia

Regione: Lombardia

Provincia: BG

Nome provincia: Bergamo

Codice ISTAT comune: 016128

Comune: Lovere

COLLOCAZIONE SPECIFICA

Denominazione struttura conservativa - livello 1: Accademia di Belle Arti Tadini

Denominazione struttura conservativa - livello 2: Galleria dell'Accademia

DATI PATRIMONIALI E COLLEZIONI

INVENTARIO

CRONOLOGIA

CRONOLOGIA GENERICA

Secolo: sec. XIX

Frazione di secolo: inizio

CRONOLOGIA SPECIFICA

Da: 1800

A: 1810

Motivazione cronologia: analisi stilistica

DEFINIZIONE CULTURALE

AMBITO CULTURALE

Denominazione: porcellana di Parigi

Motivazione dell'attribuzione: analisi stilistica

DATI TECNICI

MATERIA E TECNICA

Materia: porcellana

Tecnica [1 / 2]: pittura

Tecnica [2 / 2]: doratura

MISURE

Unità: cm

Altezza: 3

Diametro: 13.2

DATI ANALITICI

DESCRIZIONE

Indicazioni sull'oggetto: Piattino in porcellana con bordi dorati; al centro tamburo a cornice, anfora e lancia.

ISCRIZIONI

Classe di appartenenza: documentaria

Tecnica di scrittura: a pennello

Tipo di caratteri: lettere capitali

Posizione: sotto il piattino

Trascrizione: "T" dipinta in oro su tazzina e piattino.

Notizie storico-critiche: cfr. la scheda S0060-00043.

CONSERVAZIONE

STATO DI CONSERVAZIONE [1 / 2]

Data: 2000

Stato di conservazione: buono

STATO DI CONSERVAZIONE [2 / 2]

Data: 2012

Stato di conservazione: buono

CONDIZIONE GIURIDICA E VINCOLI

CONDIZIONE GIURIDICA

Indicazione generica: proprietà privata

FONTI E DOCUMENTI DI RIFERIMENTO

DOCUMENTAZIONE FOTOGRAFICA

Codice univoco della risorsa: SC_OA_S0100-00035_IMG-0000635418

Genere: documentazione allegata

Tipo: fotografia b/n

Codice identificativo: 2484p.jpg

Collocazione del file nell'archivio locale: porcellane

Nome del file originale: 2484p.jpg

FONTI E DOCUMENTI

Genere: documentazione esistente

Tipo: scheda

Autore: Scalzi, Angelico Gino

Denominazione: Scheda

Data: 1977

Nome dell'archivio: Archivio Soprintendenza Milano

Posizione: num. NCTN 0300207634

Codice identificativo: 0300207634

BIBLIOGRAFIA

Genere: bibliografia specifica

Autore: De Palma I.

Titolo libro o rivista: A tavola con il conte. Porcellane europee della collezione Tadini

Titolo contributo: Le porcellane da collezione francesi

Luogo di edizione: Lovere

Anno di edizione: 2011

Codice scheda bibliografia: S0200-00107

V., pp., nn.: pp. 116-145 scheda III.44

MOSTRE

Titolo: A tavola con il conte. Porcellane europee della collezione Tadini

Luogo, sede espositiva, data: Lovere, Atelier del Tadini, 22 maggio - 28 agosto 2011

COMPILAZIONE

COMPILAZIONE

Anno di redazione: 2000

Nome: Passamani, Alessia

Funzionario responsabile: Scalzi, Angelico Gino

TRASCRIZIONE PER INFORMATIZZAZIONE

Anno di trascrizione/informatizzazione: 2000

Ente compilatore: Accademia di Belle Arti Tadini

AGGIORNAMENTO-REVISIONE

Anno di aggiornamento/revisione: 2013

Nome: Albertario, Marco

Ente compilatore: Accademia di Belle Arti Tadini

Referente scientifico: Albertario, Marco

Funzionario responsabile: Albertario, Marco