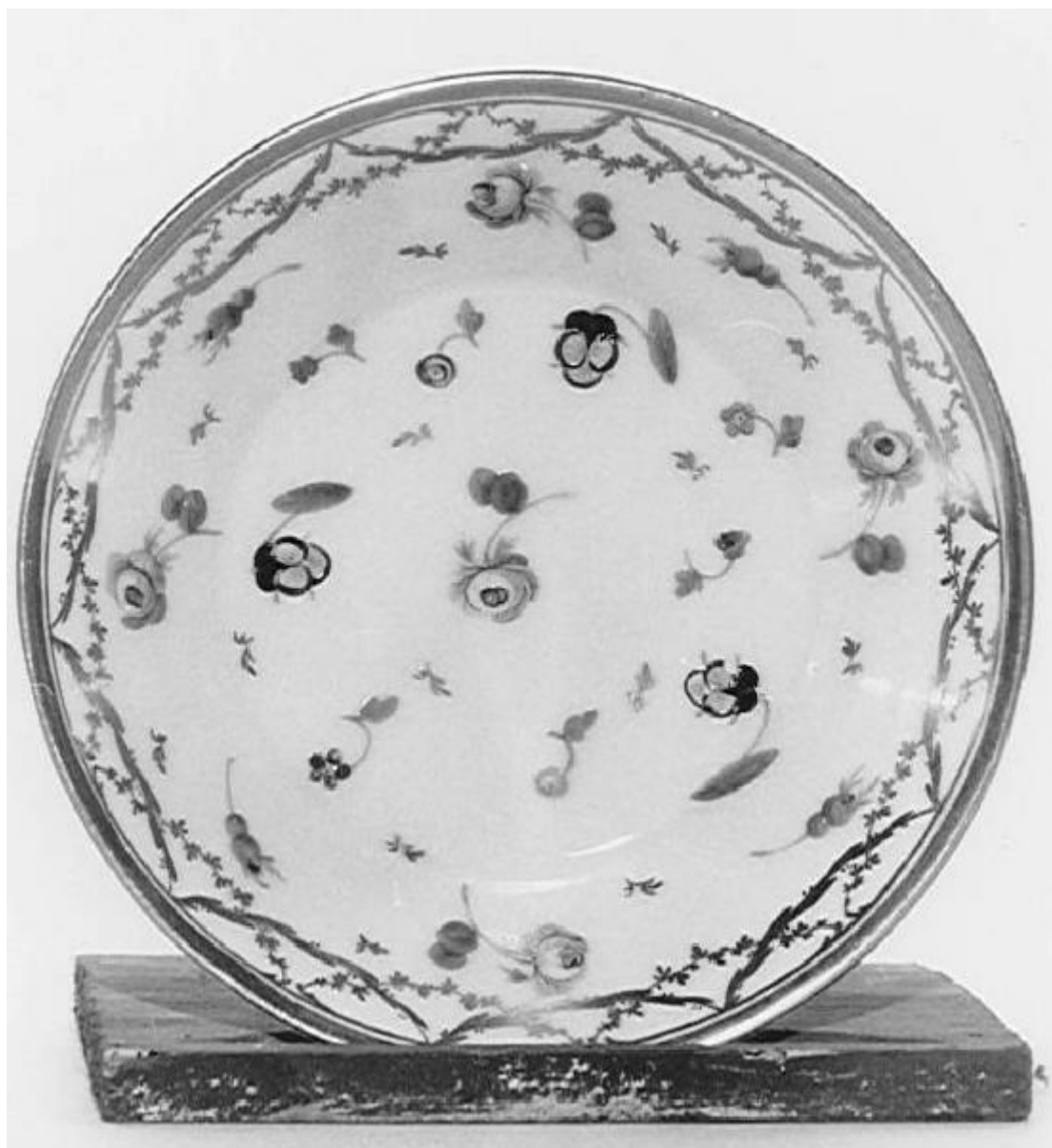


Piattino da caffè

Manifattura di Nyon



Link risorsa: <https://www.lombardiabenculturali.it/opere-arte/schede/S0100-00049/>

Scheda SIRBeC: <https://www.lombardiabenculturali.it/opere-arte/schede-complete/S0100-00049/>

CODICI

Unità operativa: S0100

Numero scheda: 49

Codice scheda: S0100-00049

Tipo scheda: OA

Livello ricerca: P

CODICE UNIVOCO

Codice regione: 03

Numero catalogo generale: 00207645

Suffisso numero catalogo generale: a

Ente schedatore: R03/ Accademia di Belle Arti Tadini

Ente competente: S27

RELAZIONI

RELAZIONI CON ALTRI BENI

Tipo relazione: correlazione

Tipo scheda: OA

Codice IDK della scheda correlata: S0060-00200

OGGETTO

Categoria dell'oggetto: ceramiche

OGGETTO

Definizione: piattino da caffè

QUANTITA'

Numero: 1

Disponibilità del bene: reale

SOGGETTO

Categoria generale: decorazioni e ornati

Identificazione: Fiori

LOCALIZZAZIONE GEOGRAFICO-AMMINISTRATIVA

INDICAZIONE DEL CONTENITORE FISICO

Codice del contenitore fisico: 24780

Categoria del contenitore fisico: architettura

LOCALIZZAZIONE GEOGRAFICO-AMMINISTRATIVA ATTUALE

Stato: Italia

Regione: Lombardia

Provincia: BG

Nome provincia: Bergamo

Codice ISTAT comune: 016128

Comune: Lovere

COLLOCAZIONE SPECIFICA

Denominazione struttura conservativa - livello 1: Accademia di Belle Arti Tadini

Denominazione struttura conservativa - livello 2: Galleria dell'Accademia

DATI PATRIMONIALI E COLLEZIONI

INVENTARIO

CRONOLOGIA

CRONOLOGIA GENERICA

Secolo: secc. XVIII/ XIX

CRONOLOGIA SPECIFICA

Da: 1781

Validità: post

A: 1813

Validità: ante

Motivazione cronologia: analisi stilistica

Altre datazioni: 1810

DEFINIZIONE CULTURALE

AUTORE

Nome di persona o ente: Manifattura di Nyon

Tipo intestazione: E

Dati anagrafici/Periodo di attività: 1781-1813

Codice scheda autore: S0200-00031

Motivazione dell'attribuzione: marca

DATI TECNICI

MATERIA E TECNICA

Materia: porcellana

MISURE

Unità: cm

Altezza: 2.8

Diametro: 12.5

DATI ANALITICI

DESCRIZIONE

Indicazioni sull'oggetto: Piattino con fiori sparsi e ghirlande dorate.

Indicazioni sul soggetto: Elementi decorativi: fiori.

STEMMI, EMBLEMI, MARCHI

Classe di appartenenza: marca

Qualificazione: manifattura

Identificazione: Manifattura di Nyon

Quantità: 1

Posizione: sotto il piano di appoggio

Descrizione: Un pesce stilizzato dipinto in blu (per l'identificazione, cfr. Danckert 1980, p 305).

Notizie storico-critiche

Le due tazze (H 85, H 86), già ritenute di produzione francese, sono state riferite alla manifattura di Nyon da I. De Palma (2011) che ha correttamente identificato la marca. La manifattura svizzera, attiva tra il 1781 ed il 1813, produceva raffinate imitazioni dei prodotti francesi (si confrontino i due esemplari con il n. H 120, prodotto a Sèvres) apprezzati in tutta Europa per la qualità della pittura. La qualità è alta, e notevole la cura dei particolari, con i quali si sostiene una produzione talvolta poco originale per quanto riguarda l'invenzione dei modelli.

M. Albertario

CONSERVAZIONE

STATO DI CONSERVAZIONE

Data: 2000

Stato di conservazione: buono

CONDIZIONE GIURIDICA E VINCOLI

CONDIZIONE GIURIDICA

Indicazione generica: proprietà privata

FONTI E DOCUMENTI DI RIFERIMENTO

DOCUMENTAZIONE FOTOGRAFICA [1 / 2]

Genere: documentazione esistente

Tipo: fotografia b/n

Codice identificativo: SBAS MI 219069/S

DOCUMENTAZIONE FOTOGRAFICA [2 / 2]

Codice univoco della risorsa: SC_OA_S0100-00049_IMG-0000635441

Genere: documentazione allegata

Tipo: fotografia b/n

Codice identificativo: 2495p.jpg

Collocazione del file nell'archivio locale: porcellane

Nome del file originale: 2495p.jpg

FONTI E DOCUMENTI

Genere: documentazione esistente

Tipo: scheda

Autore: Scalzi, Angelico Gino

Denominazione: Scheda

Data: 1977

Nome dell'archivio: Archivio Soprintendenza Milano

Posizione: num. NCTN 0300207645

Codice identificativo: 0300207645

BIBLIOGRAFIA [1 / 2]

Genere: bibliografia specifica

Autore: De Palma I.

Titolo libro o rivista: A tavola con il conte. Porcellane europee della collezione Tadini

Titolo contributo: Nyon

Luogo di edizione: Lovere

Anno di edizione: 2011

Codice scheda bibliografia: S0200-00108

V., pp., nn.: pp. 146-147 scheda III.66

BIBLIOGRAFIA [2 / 2]

Genere: bibliografia di confronto

Autore: Danckert L.

Titolo libro o rivista: Manuel de la porcelaine européenne, 4a ed.,

Luogo di edizione: Fribourg

Anno di edizione: 1980

Codice scheda bibliografia: S0200-00014

V., pp., nn.: p. 305

MOSTRE

Titolo: A tavola con il conte. Porcellane europee della collezione Tadini

Luogo, sede espositiva, data: Lovere, Atelier del Tadini, 22 maggio - 28 agosto 2011

COMPILAZIONE

COMPILAZIONE

Anno di redazione: 2000

Nome: Passamani, Alessia

Funzionario responsabile: Scalzi, Angelico Gino

AGGIORNAMENTO-REVISIONE

Anno di aggiornamento/revisione: 2013

Nome: Albertario, Marco

Ente compilatore: Accademia di Belle Arti Tadini

Referente scientifico: Albertario, Marco

Funzionario responsabile: Albertario, Marco